



© Lukas Schaller

Am nördlichen Ortskern der Tourismusgemeinde Ischgl entlang der Umfahrungsstraße Richtung Silvretta konnte die Fa. MPREIS nach langen Jahren der Verhandlungen den für die Gemeinde dringend notwendigen Lebensmittelmarkt inkl. eines Bistrobetriebes verwirklichen.

Die Erschließung erfolgt direkt über die Bundesstraße und die angegliederte Bushaltestelle. Vorgesetzt zum Lebensmittelmarkt befindet sich ein Teil des Parkplatzes.

Das Gebäude ist zweigeschossig angeordnet. Im Untergeschoss befinden sich die Parkplätze für den Supermarkt und des benachbarten Hotels sowie Technik- und Lagerräume des Geschäftes. Der erhöhte Verkaufsraum wird über eine Treppe und den Personenaufzug erreicht. In der Verkaufsebene befindet sich neben dem Lebensmittelraum noch ein Café-Bereich mit einem Bistro.

Die gesamte Tragstruktur des Gebäudes ist in Stahlbeton ausgeführt und symbolisiert im Innenbereich die traditionelle Bauernstube mit Kassettendecke und die Struktur eines klassischen Holzbodens. Ganz unter dem Deckmantel, „alles nur Fassade“, stellt sich die Außenhülle des Gebäudes den umliegenden Hotelbauten entgegen und lädt zur Diskussion über das traditionelle und alpine Bauen ein.

Der neue MPREIS in Ischgl wurde als Passivhaussupermarkt ohne Heizung ausgeführt. Dies ist vor allem deshalb erwähnenswert, da sich der Standort auf ca. 1400 m Seehöhe befindet. Die erforderliche Wärme wird nur durch die Abwärme der Kühlmöbel erzeugt. Das Gebäude wurde mit dem Umweltprädiat „klimaaktiv“ in Gold ausgezeichnet. Voraussetzung für diese Auszeichnung sind beste Qualitätsstandards im Bereich Energieeffizienz, Ressourceneinsatz, Planung, Umsetzung und Raumklima. Der vielfache Einsatz von ökologisch zertifizierten Baustoffen mit Gütesiegel gewährleistet diese hohen Anforderungen im Bereich Klimaschutz. (Text: Architekt:innen)

MPREIS Ischgl

Silvretta Strasse 37
6561 Ischgl, Österreich

ARCHITEKTUR
VENTIRAARCHITEKTEN

BAUHERRSCHAFT
MPREIS

TRAGWERKSPLANUNG
Dipl.-Ing. Alfred R. Brunensteiner ZT-GmbH

6RTLICHE BAUAUFSICHT
Baumangement Deutschmann

FERTIGSTELLUNG
2016

SAMMLUNG
newroom

PUBLIKATIONSdatum
21. März 2019



© Lukas Schaller



© Lukas Schaller



© Lukas Schaller

MPREIS Ischgl

DATENBLATT

Architektur: VENTIRAARCHITEKTEN (Wolfgang Juen, Felicitas Wolf)

Bauherrschaft: MPREIS

Tragwerksplanung: Dipl.-Ing. Alfred R. Brunnsteiner ZT-GmbH (Alfred Brunnsteiner, Jörg Bergmann)

örtliche Bauaufsicht: Baumangement Deutschmann

Fotografie: Lukas Schaller

Funktion: Konsum

Planung: 2008 - 2016

Fertigstellung: 2016

Grundstücksfläche: 3.066 m²

Bruttogeschossfläche: 2.900 m²

Nutzfläche: 2.459 m²

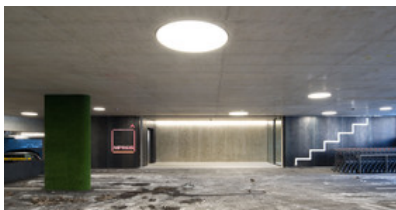
Bebaute Fläche: 1.380 m²

Umbauter Raum: 13.500 m³

NACHHALTIGKEIT

Heizwärmebedarf: 39,6 kWh/m²a (Energieausweis)

Endenergiebedarf: 107,0 kWh/m²a (Energieausweis)



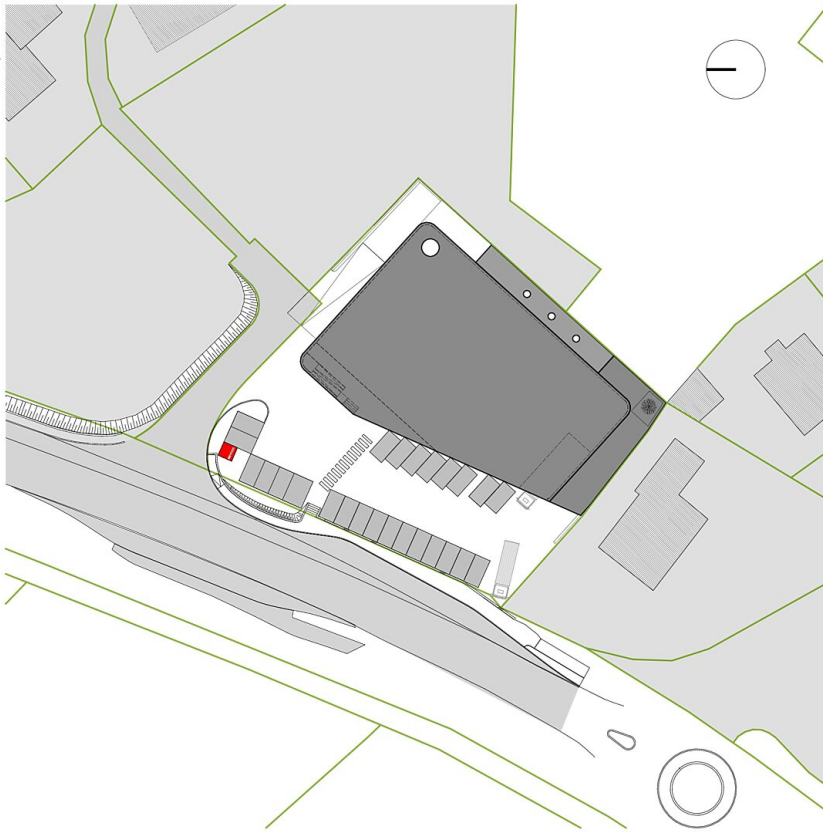
© Lukas Schaller



© Lukas Schaller



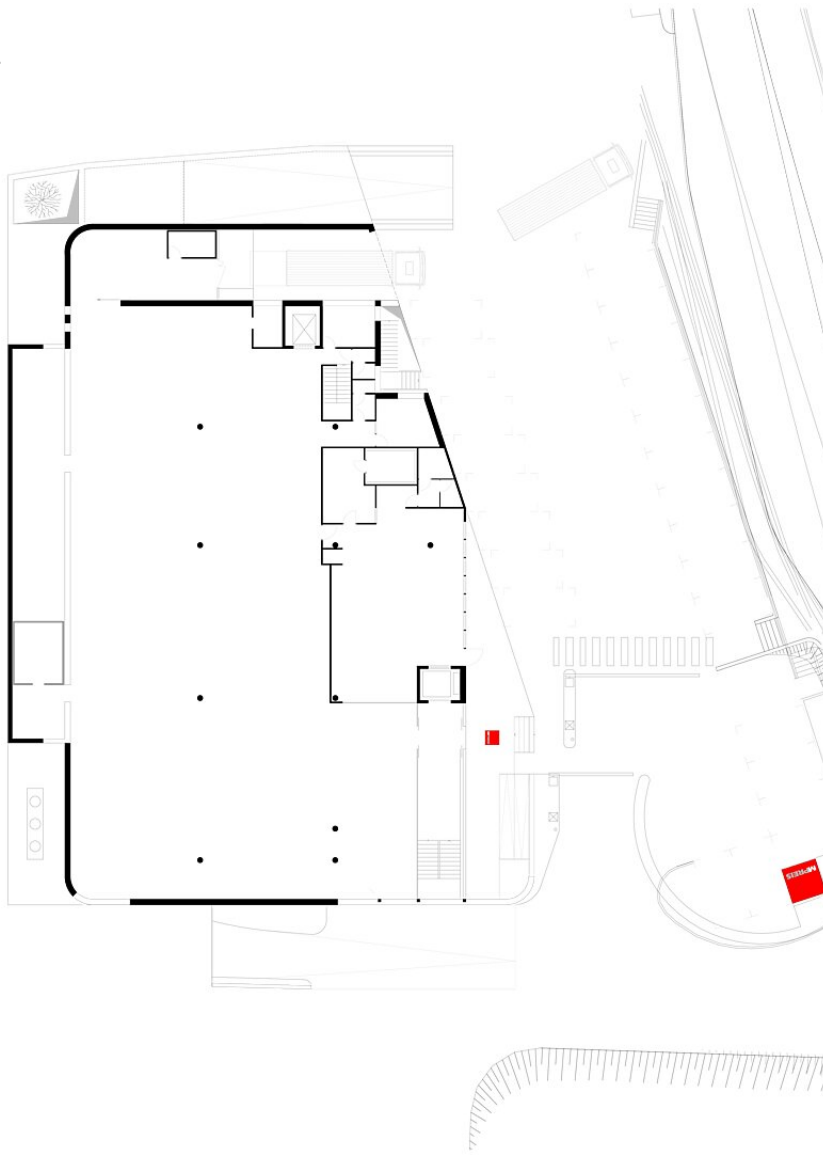
© Lukas Schaller



MPREIS Ischgl

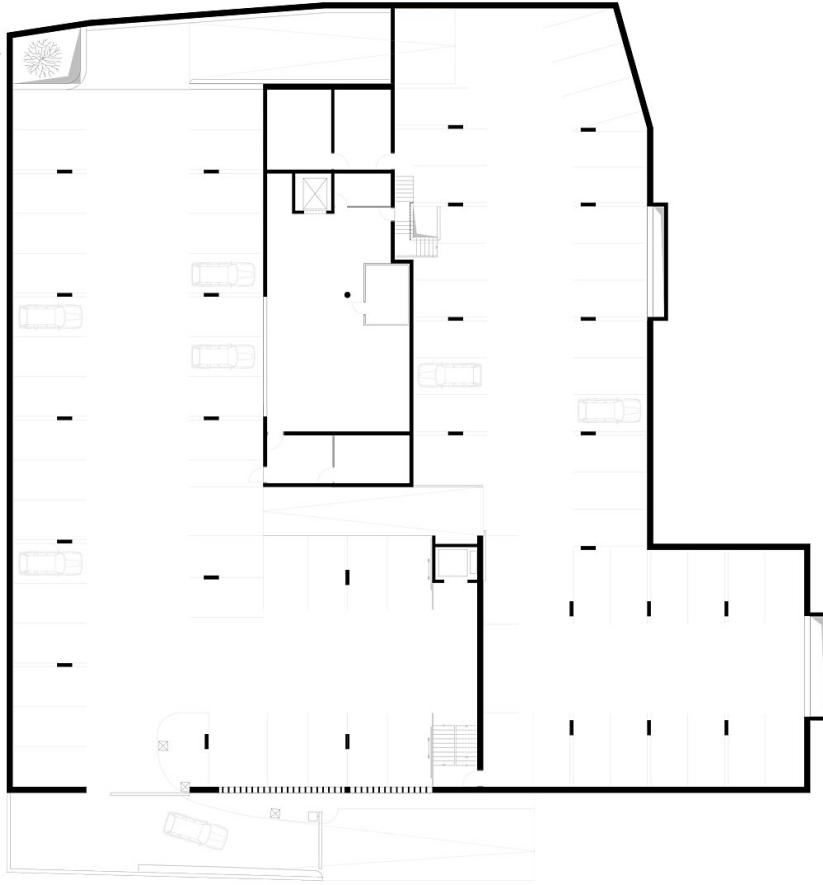
Lageplan

MPREIS Ischgl

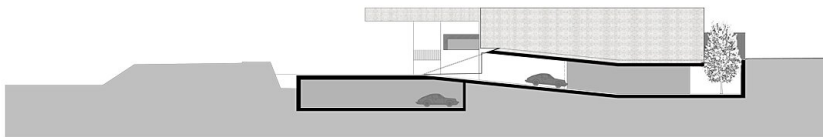
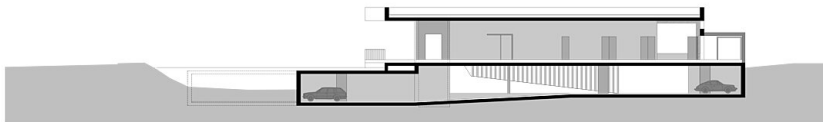
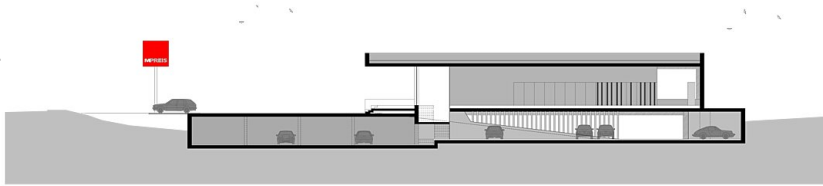


Grundriss EG

MPREIS Ischgl



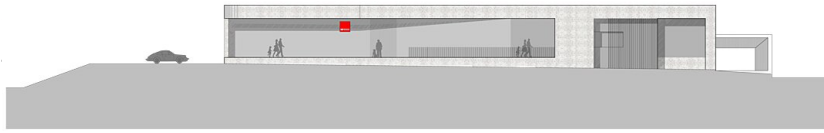
Grundriss UG



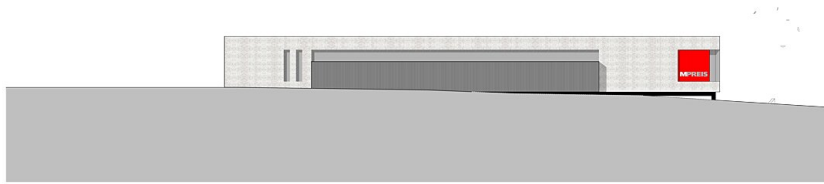
Schnitte 1-2-3



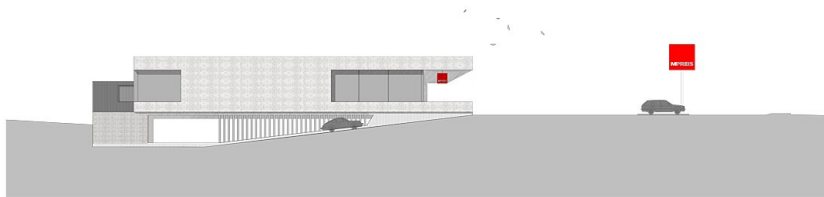
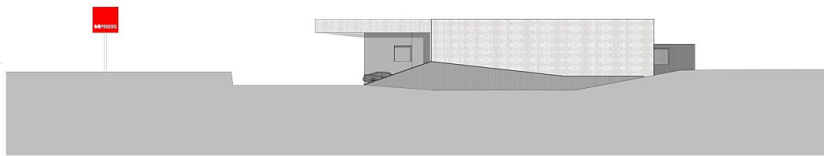
Schnitt a



MPREIS Ischgl



Ansichten NW & SO



Ansichten SW & NO