



© B&amp;R

## Büroerweiterung Empl

Gewerbe straße 12  
6272 Kaltenbach, Österreich

ARCHITEKTUR

**Giner + Wucherer**

BAUHERRSCHAFT

**Empl Fahrzeugwerk GmbH**

TRAGWERKSPLANUNG

**Willi Luxner**

ÖRTLICHE BAUAUFSICHT

**BMJ - Martin Juffinger Bau GmbH**

FERTIGSTELLUNG

**2017**

SAMMLUNG

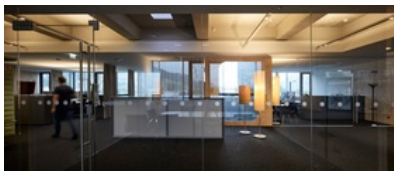
**aut. architektur und tirol**

PUBLIKATIONSdatum

**17. März 2019**

In Kaltenbach im Zillertal realisierten Thomas Giner und Erich Wucherer zwei Bauprojekte für die Firma Empl – einen führenden Hersteller individuell gebauter LKW-Sonderaufbauten. Zum einen konzipierten sie für das mitten in Kaltenbach gelegene ehemalige Empl-Firmenareal das nutzungsdurchmischte Dorfzentrum „Am Schmiedeplatz“ (s. eigener Eintrag), zum anderen eine Büroerweiterung am bestehenden Produktionsstandort an der Bundesstraße.

Nachdem für die notwendig gewordene Vergrößerung kein neuer Baugrund im Umfeld erschließbar war, wurde auf eine vorhandene Produktionshalle ein thermisch und akustisch entkoppelter Neubau aufgesetzt, der in einer atmosphärisch freien, großteils offenen Raumstruktur Platz für Büros und Zeichenplätze bietet. (Text: Claudia Wedekind)



© B&amp;R



© Axel Springer



© B&amp;R

**Büroerweiterung Empl**

## DATENBLATT

Architektur: Giner + Wucherer (Thomas Giner, Erich Wucherer)  
Bauherrschaft: Empl Fahrzeugwerk GmbH  
Tragwerksplanung: Willi Luxner  
örtliche Bauaufsicht: BMJ - Martin Juffinger Bau GmbH  
Bauphysik: Fiby ZT-GmbH (Peter Fiby)  
Fotografie: B&R, Axel Springer

ELT: HG Engineering  
HKLS: Huter Haustechnik GmbH, Matrei/Brenner  
Siedlungswasserbau: Ulrich Stegner  
Lichtplanung: Manfred Draxl, Conceptlicht  
Vermessung: Theresa Mayr, Mayr Vermessung

Maßnahme: Erweiterung  
Funktion: Büro und Verwaltung

Planung: 2015 - 2017  
Ausführung: 07/2016 - 02/2017

Grundstücksfläche: 8.357 m<sup>2</sup>  
Bruttogeschossfläche: 702 m<sup>2</sup>  
Nutzfläche: 613 m<sup>2</sup>  
Umbauter Raum: 2.443 m<sup>3</sup>

## NACHHALTIGKEIT

Heizwärmebedarf: 11,8 kWh/m<sup>3</sup>a (Energieausweis)  
Endenergiebedarf: 130,3 kWh/m<sup>3</sup>a (Energieausweis)  
Primärenergiebedarf: 278,3 kWh/m<sup>3</sup>a (Energieausweis)  
Außeninduzierter Kühlbedarf: 0,8 kWh/m<sup>3</sup>a (Energieausweis)

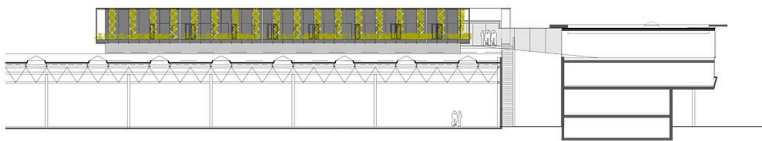
# Büroerweiterung Empl



Lageplan



Grundriss



Schnittansicht