



© Günter Richard Wett

Nach einem ausführlichen Entscheidungsprozess wird das alte Gemeindefhaus abgebrochen und mit einem Neubau ersetzt. Mitten im Ortskern entsteht durch das Abrücken an die äußere Grundstückskante eine bessere städtebauliche Situation – nämlich ein großzügiger Platz. Das Gemeindefhaus bildet nun mit Kirche, Widum und Wirtshaus ein Ensemble.

Vielschichtige Funktionen sind unter dem skulptural geformten Satteldach untergebracht. Jede Öffnung, jeder Einschnitt hat seine Aufgabe, jeder Raum mit seiner Funktion wird aus der Kubatur „herausgeschnitzt“. Die Lärchenholz-Lamellen überziehen homogen die gesamte Fassade des Hauses, bilden die Untersichten und teilweise die Decken im Innenraum.

Konzeptionell gliedert sich das Gebäude in drei Ebenen: Das Untergeschoß mit seinem teilüberdachten Vorplatz dient den Vereinen als Werkraum und beinhaltet neben der Haustechnik auch den Chorproberaum, Lagerräume für Bäuerinnen, Schützen, Adventverein sowie den Skiclub. Die Zufahrt und Autoabstellplätze der Gemeindeverwaltung sind ebenfalls auf dieser Ebene situiert. Über eine Freitreppe erreicht man das Erdgeschoß und den Dorfplatz. Zu diesem öffnet sich der Sitzungssaal mit einem großen Fensterelement. Vom durchlässigen Foyer aus erreicht man über eine weitläufige Treppe die Gemeindeverwaltung im Obergeschoß.

Die Materialien: heller Terrazzoboden im Erdgeschoß – mit ähnlicher Farb- und Strukturwahl wie der Platz außen –, unbehandelte Weißtanne bei Böden, Täfer und Möbel, schwarzes Linoleum als Schreibtischmaterial, teilweise schwarzes MDF für die Möbel. Konstruktiv ist das Gebäude unterhalb des Straßenniveaus in Stahlbeton ausgeführt, alles andere in Holzbauweise. Die Decken der Lagerräume sind im Erdgeschoss ein befahrbarer Platz mit farbigem Asphalt. Auch hier gibt es wie beim Terrazzo im Inneren Zuschläge aus Kautertaler Granit. (Text Architekt:innen, bearbeitet)



© Günter Richard Wett



© Günter Richard Wett

Gemeindefhaus Kautertal

Feichten 141
6524 Kautertal, Österreich

ARCHITEKTUR
Platter Häusler Architekten

BAUHERRSCHAFT
Gemeinde Kautertal

TRAGWERKSPLANUNG
FS1 Ziviltechniker GmbH
BauBox ZT GmbH

ÖRTLICHE BAUAUFSICHT
STECOM GmbH

FERTIGSTELLUNG
2018

SAMMLUNG
newroom

PUBLIKATIONSdatum
19. September 2019



© Günter Richard Wett

Gemeindehaus Kaunertal

DATENBLATT

Architektur: Platter Häusler Architekten (Bettina Platter, Dominik Häusler)
 Bauherrschaft: Gemeinde Kaunertal
 Tragwerksplanung: FS1 Ziviltechniker GmbH (Michael Fiedler, Christian Stöffler),
 BauBox ZT GmbH
 örtliche Bauaufsicht: STECON GmbH (Karl Stecher)
 Fotografie: Günter Richard Wett

HSL Planung: TB Pregenzer KG, Hansjörg Pregenzer
 Elektroplanung: TB.:S Elektrotechnik, Georg Schvienbacher
 Energieausweis: Sonnitech.E.U, Markus Sonnweber
 Akustikplanung: Euroakustik GmbH, Luca Marcona

Maßnahme: Neubau
 Funktion: Büro und Verwaltung

Planung: 05/2017 - 12/2017
 Ausführung: 03/2018 - 09/2018

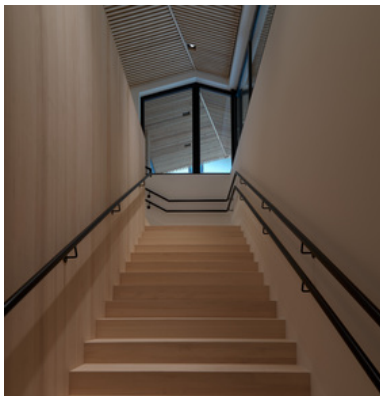
Grundstücksfläche: 730 m²
 Bruttogeschossfläche: 786 m²
 Nutzfläche: 699 m²
 Bebaute Fläche: 385 m²
 Umbauter Raum: 2.744 m³
 Baukosten: 1,9 Mio EUR

NACHHALTIGKEIT

Holz aus vorwiegender Baustoff für Konstruktion und Fassade

Heizwärmebedarf: 60 kWh/m²a (Energieausweis)
 Energiesysteme: Heizungsanlage aus biogenen Brennstoffen
 Materialwahl: Holzbau, Stahlbeton, Überwiegende Verwendung von Dämmstoffen aus nachwachsenden Rohstoffen, Vermeidung von PVC für Fenster, Türen, Vermeidung von PVC im Innenausbau

AUSFÜHRENDE FIRMEN:



© Günter Richard Wett



© Günter Richard Wett



© Günter Richard Wett

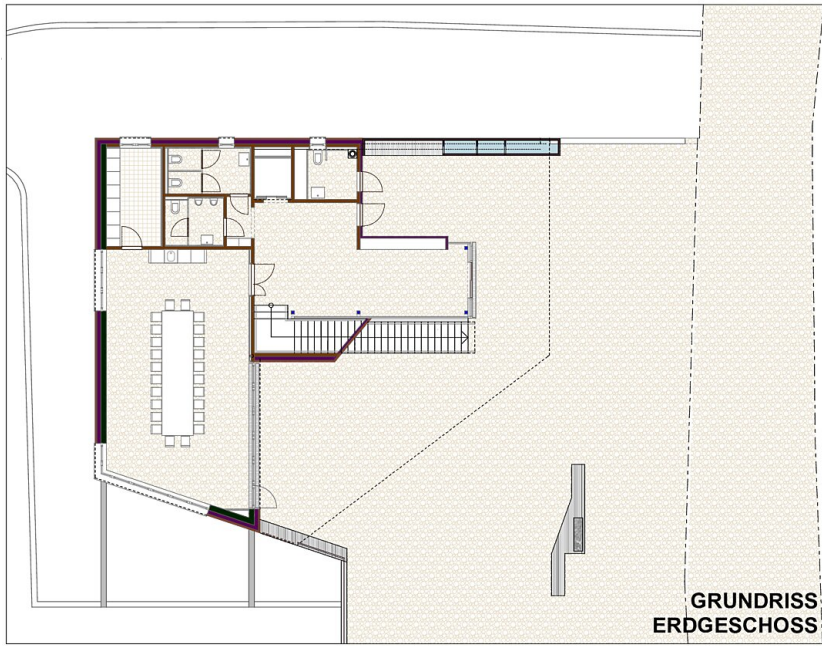
Gemeindehaus Kaunertal

Holzbau: Plangger, Pfunds,
Baufirma: Hilti und Jehle, Ried im Oberinntal
Elektroarbeiten: Elektrotechnik Kalsberger, Prutz
Heizung und Sanitär: Luzian Bouvier GmbH, Zams
Lüftungstechnik: Airtech GmbH, Landeck
Alu: Metallbau Muigg GmbH, Mühlbachl
Holzfenster, Verglasungen: Wendelin Krismer GmbH, Fiss
Aufzugsanlage: Kone AG, Innsbruck
Estricharbeiten: Fankhauser Estriche GesmbH, Kramsach
Bauspenglerarbeiten: Tollinger GmbH, Landeck
Schiebetüren: Fiegl & Spielberger GmbH, Innsbruck
Innenausbau: EWOS GmbH, Mals

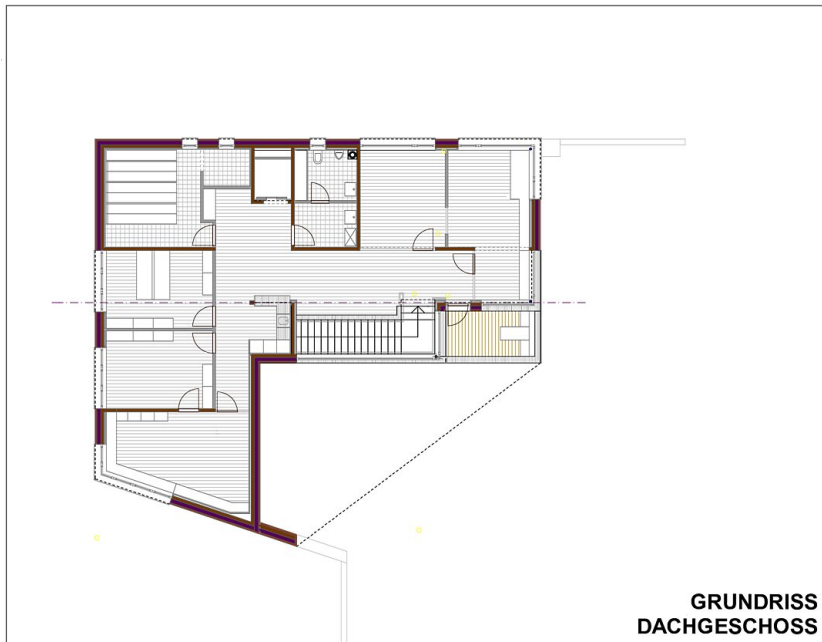


© Günter Richard Wett

Gemeindehaus Kaunertal

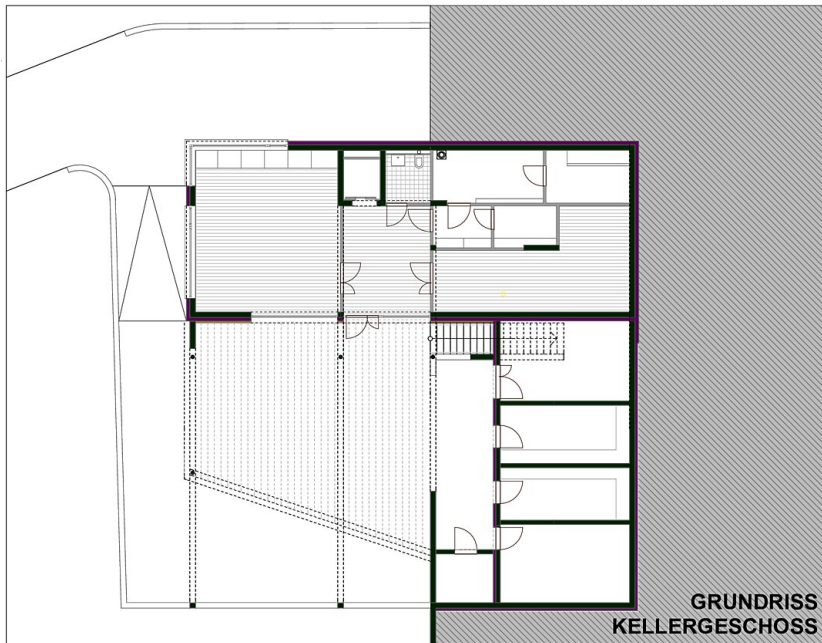


Grundriss EG

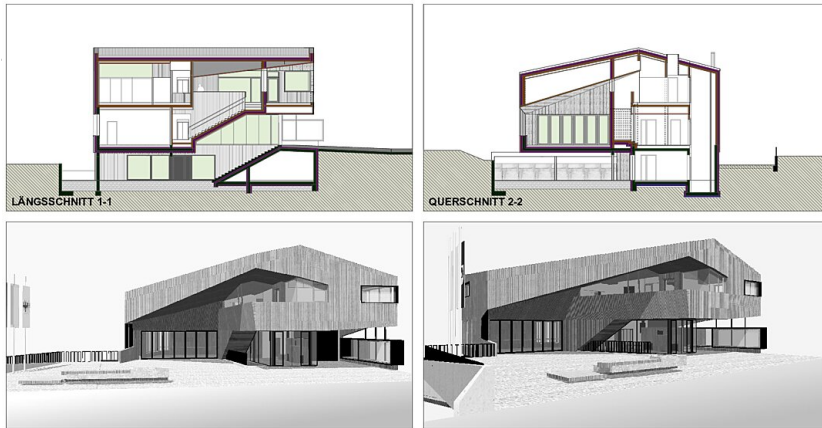


Grundriss OG

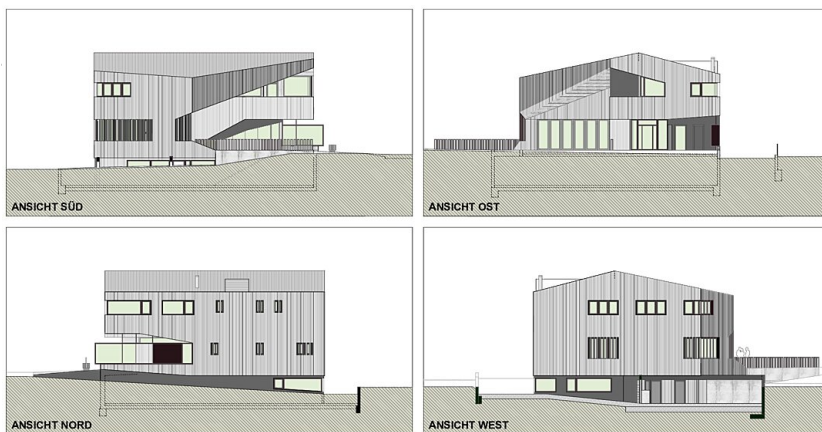
Gemeindehaus Kaunertal



Grundriss UG



Schnitte



Ansichten