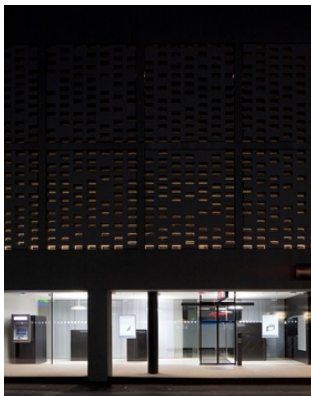


© David Schreyer

Die Bankfiliale der BTV in Lienz ist Teil des größeren Bauprojekts Iselpark, einer Wohn- und Geschäftsbebauung am Südtiroler Platz von Wurzer Nagel Architekten. Scharfetter Rier Architekten, die als Wettbewerbssieger mit der Neugestaltung der Bankfiliale betraut wurden, reagierten auf diesen angrenzenden Fassadenriegel mit seiner langen Loggienreihe aus Sichtbeton. Sie behalten die Höhen bei, greifen das zu Grunde liegende Raster auf und variieren das Thema der Lochfassade, indem sie der Alu-Glasfassade der beiden Obergeschoße eine über die gesamte Höhe reichende gelochte Betonfläche vorsetzen.

Zum einen integriert sich damit die BTV-Filiale in die lange Platzfassade, zum anderen ist klar ablesbar, dass sich hinter diesem Teil eine besondere Funktion verbirgt. Die innerhalb eines vertikalen und horizontalen Rasters unterschiedlich dicht verteilten Öffnungen wirken wie ein lichtdurchlässiger Vorhang, der Sicht- und Sonnenschutz bietet. Sie erlauben von Innen Ausblicke auf die Geschäftigkeit des Platzes und schützen zugleich die dahinter liegenden Beratungs- und Büroräume der Bank vor Einblicken.

Im Erdgeschoß wurde ein Servicebereich für beratungsfreie Bankgeschäfte eingerichtet, in den oberen Geschoßen befinden sich diskrete Kundenbesprechungsräume, Mitarbeiter:innenbüros sowie eine Lounge für kleinere Veranstaltungen. Ein Geborgen-Sein und ein Maß an Diskretion bestimmt die Atmosphäre dieser Welt, die die Aufmerksamkeit auf die Banktätigkeiten konzentriert. Dazu trägt die Materialisierung mit Böden und Möbeln aus hellem, heimischen



© David Schreyer



© David Schreyer

## BTV Lienz in Osttirol

Südtiroler Platz 2  
9900 Lienz, Österreich

ARCHITEKTUR

**Architekten Scharfetter\_Rier**

BAUHERRSCHAFT

**BTV**

TRAGWERKSPLANUNG

**Tragwerksplanung Tagger**

ÖRTLICHE BAUAUFSICHT

**Michael Greiderer**

KUNST AM BAU

**Monika Heiss**

FERTIGSTELLUNG

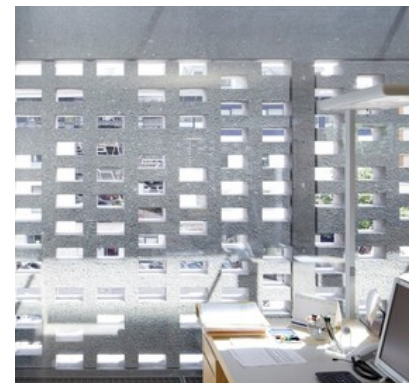
**2013**

SAMMLUNG

**aut. architektur und tirol**

PUBLIKATIONSdatum

**22. August 2015**



© David Schreyer

**BTV Lienz in Osttirol**

Eschenholz in Verbindung mit textilen Elementen und der subtilen Farbgebung der Wände wesentlich bei.

Die Gestaltung der Innenräume wurde in Zusammenarbeit mit Farbdesignerin Monika Heiss umgesetzt. Aus der Le Corbusier Farbpalette wählte sie Farben, die mit dem einfallenden Licht der Lochfassade ein spezielles Farb- und Lichtspiel ergeben. Das samtige Ultramarinblau in matten Aufhellungen erzeugt Haptik und Tiefe und schimmert im Schatten, Boden und Möbel werden von Schieferweiß – hergestellt aus grauem Tonschiefer und Porzellanerde – umrahmt, weiche Sand- und Graunuancen verändern ihre Textur durch das einfallende Licht der Lochfassade. (Text: Claudia Wedekind)

**DATENBLATT**

Architektur: Architekten Scharfetter\_Rier (Martin Scharfetter, Robert Rier)

Bauherrschaft: BTV

Mitarbeit Bauherrschaft: Projektleiter Alois Zimmermann

Tragwerksplanung: Tragwerksplanung Tagger (Stephan Tagger)

örtliche Bauaufsicht: Michael Greiderer

Kunst am Bau: Monika Heiss

Fotografie: David Schreyer

Farbgestaltung: Monika Heiss

Haustechnik/Elektrotechnik: Techno Term, Lienz

Lichtplanung: Hochschwarzer + Partner, Absam

Funktion: Banken und Börse

Wettbewerb: 02/2012 - 03/2012

Planung: 04/2012 - 06/2013

Ausführung: 02/2013 - 09/2013

Grundstücksfläche: 204 m<sup>2</sup>

Bruttogeschossfläche: 719 m<sup>2</sup>

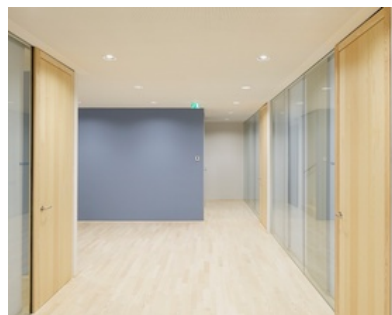
Nutzfläche: 592 m<sup>2</sup>

Bebaute Fläche: 204 m<sup>2</sup>

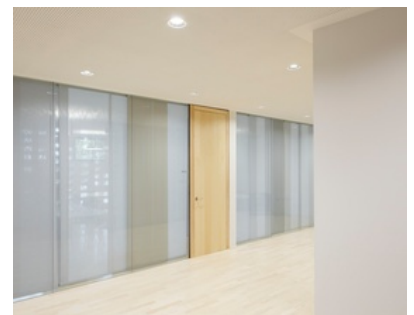
Umbauter Raum: 2.775 m<sup>3</sup>



© David Schreyer



© David Schreyer



© David Schreyer

**BTV Lienz in Osttirol****NACHHALTIGKEIT**

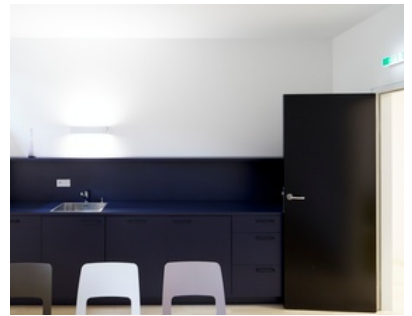
Energiesysteme: Gas-/Ölbrennwertkessel, Lüftungsanlage mit Wärmerückgewinnung  
Materialwahl: Stahl-Glaskonstruktion, Stahlbeton, Überwiegende Verwendung von HFKW-freien Dämmstoffen, Vermeidung von PVC für Fenster, Türen, Vermeidung von PVC im Innenausbau



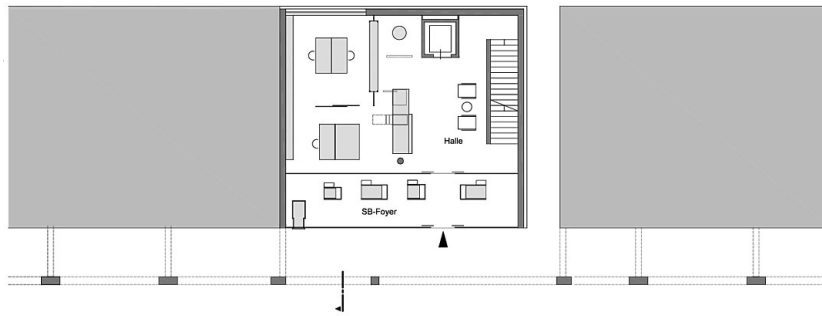
© David Schreyer



© David Schreyer



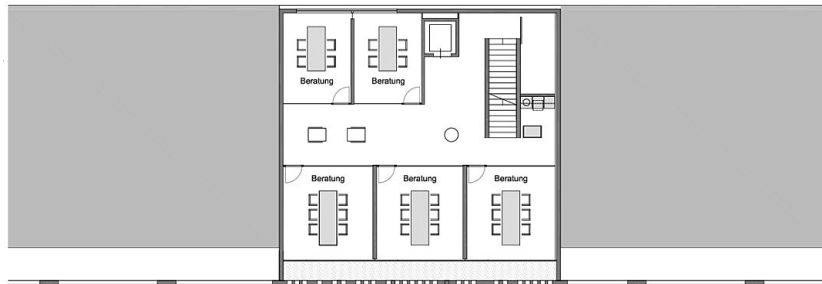
© David Schreyer



BTV Lienz in Osttirol

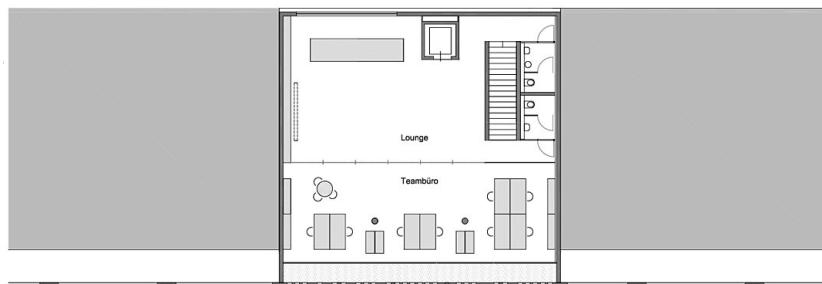
Erdgeschoß

Grundriss EG



1.Obergeschoß

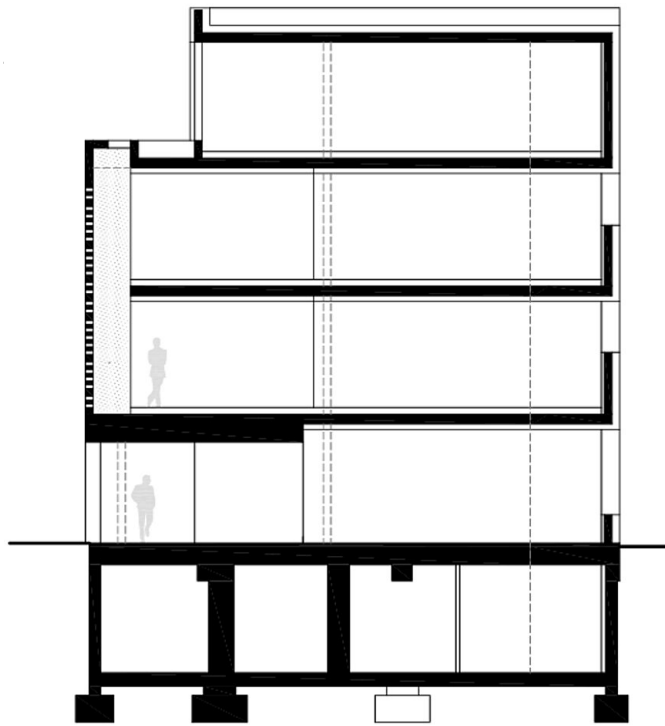
Grundriss OG1



2.Obergeschoß

Grundriss OG2

BTV Lienz in Osttirol



Querschnitt

Querschnitt