



© Andreas Buchberger

Gemeinsam mit Franz&Sue, solid architecture, Hoyer Brandschutz GmbH, ANull Bausoftware GmbH haben PLOV als Errichter-GmbH das Bürohaus im Sonnwendviertel gebaut. Das neue Büro liegt im 4. Stock des Stadtelefant: Helles Holz kontrastiert mit schwarzen Details und sandgestrahlten Betonwänden. Verschiebbare Glaswände erlauben Durchblicke, eine hohe Transparenz und bieten durch die mögliche Zonierung vielfältige Arbeitssituationen und eine lebendige Arbeitsumgebung. (Text: Architekt:innen)

## Büro PLOV im Stadtelefant

Bloch-Bauer-Promenade 23/6  
1100 Wien, Österreich

ARCHITEKTUR  
**PLOV**

BAUHERRSCHAFT  
**PLOV**

ÖRTLICHE BAUAUFSICHT  
**A quadrat**

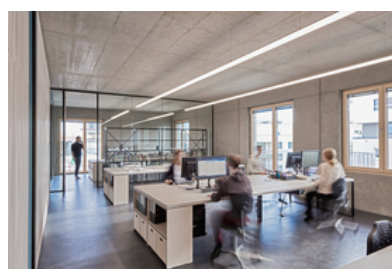
FERTIGSTELLUNG  
**2018**

SAMMLUNG  
**newroom**

PUBLIKATIONSdatum  
**24. Mai 2019**



© Andreas Buchberger



© Andreas Buchberger



© Andreas Buchberger

## Büro PLOV im Stadtelefant

### DATENBLATT

Architektur: PLOV (Marion Gruber, Christoph Leitner)  
Mitarbeit Architektur: Adrienn Holnthoner  
Bauherrschaft: PLOV (Marion Gruber, Christoph Leitner)  
örtliche Bauaufsicht: A quadrat  
Fotografie: Andreas Buchberger

Funktion: Büro und Verwaltung

Planung: 12/2017  
Ausführung: 09/2018 - 12/2018

Nutzfläche: 178 m<sup>2</sup>  
Baukosten: 100.000,- EUR

### NACHHALTIGKEIT

Energiesysteme: Fernwärme  
Materialwahl: Stahlbeton

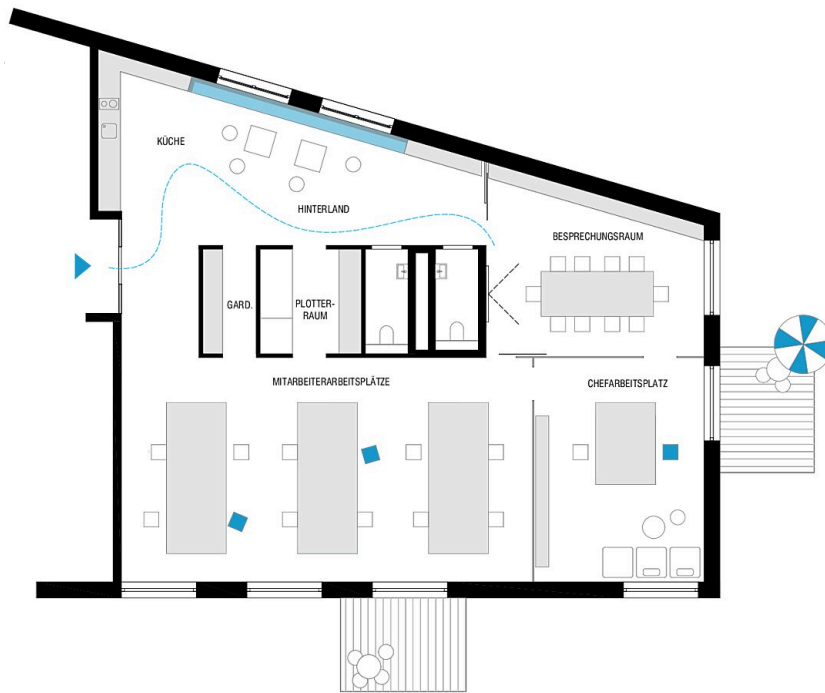
### AUSFÜHRENDE FIRMEN:

Tischlerei Wegerer GmbH, Ratten  
Rigo-Glas GmbH, Wien  
Regent Licht GmbH, Wien



© Andreas Buchberger

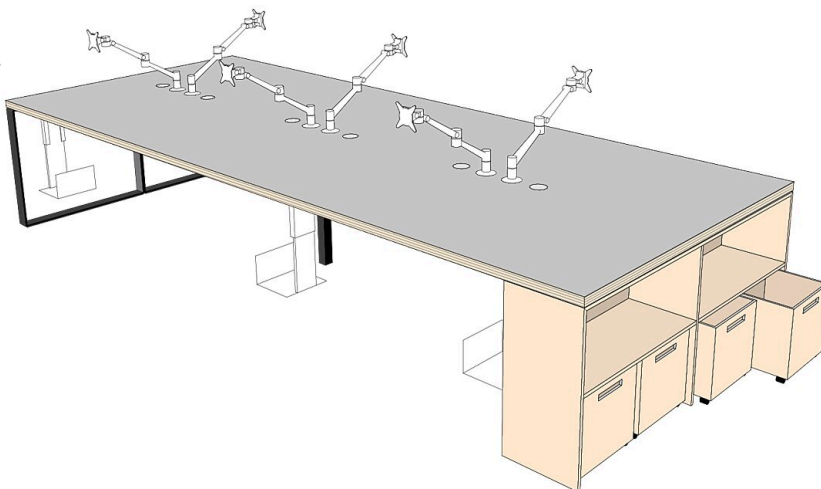
## Büro PLOV im Stadtelefant



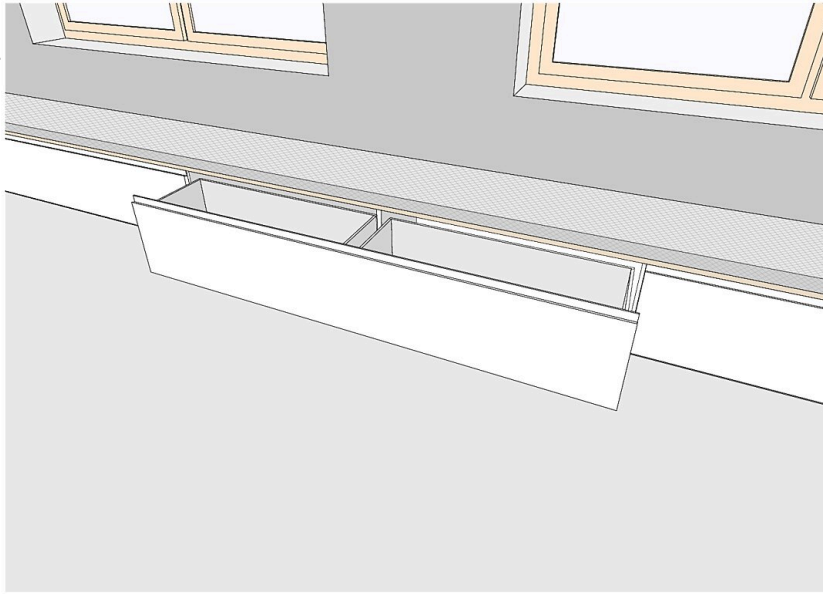
Grundriss



Perspektive Küche



Schreibtisch Büro



Büro PLOV im Stadtelefant

Sitzbank Büro