



© Alexander Krischner

## Zwei Hofgebäude

Landstraßer Hauptstraße 36 Hoftrakt  
1030 Wien, Österreich

ARCHITEKTUR

**Stefan Tenhalter**

TRAGWERKSPLANUNG

**Reinhard Schneider**

FERTIGSTELLUNG

**2018**

SAMMLUNG

**newroom**

PUBLIKATIONSdatum

**07. Mai 2019**



### Umbau und Sanierung

Die ehemalige Vorstadt Landstraße weist in ihrer Kernzone beim Rochusmarkt noch eine bemerkenswerte Anzahl vorgründerzeitlicher Häuser auf, deren geschützte Innenhöfe in kleinen Gartenstreifen auslaufen. Das Kleingewerbe, das sich früher bevorzugt in solchen Innenhöfen angesiedelt hat, ist heute weitgehend verschwunden. Auch in den Hofgebäuden eines denkmalgeschützten Ensembles an der ehemaligen Landstraße nach Ungarn sind Pferde und Kutschen längst Geschichte.

In Abstimmung mit dem Bundesdenkmalamt beschränken sich die erforderlichen Eingriffe an den Fassaden hofseitig auf ein Minimum - gartenseitig gibt es größere Freiheiten: die zum Teil fensterlosen Räume im Erdgeschoß erhalten so großzügige Öffnungen zum Garten, im Obergeschoß wird ein schmales Fensterband als Zäsur zwischen Mauer und Dachtraufe eingefügt. Der über 6 Meter hohe Raum mit seiner freigelegten, historischen Dachkonstruktion erhält zusätzlich Licht von zwei hochliegenden Fensterbändern, die ursprünglich mit verstellbaren Lamellen geschlossen waren. Die wiederverwendeten Bretterdielen des Fußbodens und die handgehackten Balken verstärken den werkstattartigen Charakter dieses Raumes. Ein wesentlicher, baulicher Eingriff betrifft die räumliche Grundfigur der beiden Hoftrakte: die rechtwinklig aneinander angebauten Gebäude werden baulich getrennt, indem eine aus alten Plänen rekonstruierte Freitreppe in der Innenecke eingefügt und der Längstrakt mit einer neuen Giebelwand geschlossen wird. Das an dieser Stelle aufgeschnittene Dach über einer kleinen Terrasse im Obergeschoß erlaubt den freien Lichteinfall der Morgensonne ins neu errichtete Badezimmer. Die beiden Gebäude werden zu getrennten, eigenständigen Baukörpern, die den Innenhof zweiseitig fassen.

Der Einbau einer Wohneinheit im Längstrakt folgt den im ersten Bauabschnitt angewandten Prinzipien: Verwenden, was noch zu gebrauchen ist – Ausführen der notwendigen Interventionen in einer dem Bestand angemessenen Sprache und



© Alexander Krischner



© Alexander Krischner



© Alexander Krischner

## Zwei Hofgebäude

Materialität. Das bedeutet weitgehender Verzicht auf die vermeintlichen Segnungen der Bauchemie und Rückgriff auf „althergebrachte“ Materialien wie z.B. vor Ort angemischten Putz aus Sumpfkalk und Sand. Holz und Stahl im Inneren werden geölt oder unbehandelt belassen, die Wände mit Kalkmilch getüncht. (Text: Architekt)

### DATENBLATT

Architektur: Stefan Tenhalter  
Tragwerksplanung: Reinhard Schneider  
Fotografie: Alexander Krischner

TB Jochen Käferhaus, Wien

Funktion: Wohnbauten

Planung: 10/2003 - 10/2018  
Ausführung: 03/2004 - 10/2018

### NACHHALTIGKEIT

Bauteiltemperierung  
Brennwert-Gastherme in Kombination mit Solarkollektoren  
Verwendung baubiologisch hochwertiger Materialien (Flachs- und Zellulosedämmung, Kalkputze (Sumpfkalk), diffusionsoffene Wand- und Bodenaufbauten  
Verzicht auf Vollwärmeschutzdämmung  
Wiederverwendung aller vor Ort ausgelöster Ziegel  
usw.

Energiesysteme: Gas-/Ölbrennwertkessel  
Materialwahl: Mischbau, Stahlbeton, Überwiegende Verwendung von Dämmstoffen aus nachwachsenden Rohstoffen, Vermeidung von PVC für Fenster, Türen, Vermeidung von PVC im Innenausbau, Ziegelbau

### AUSFÜHRENDE FIRMEN:

Baumeisterarbeiten: Teubl&Teubl BaugesmbH, Großpesendorf  
Zimmermannsarbeiten: Strobl Dach und Holz, Deutsch-Kaltenbrunn  
Installateur: Reicht Haustechnik, Jennersdorf  
Elektrik: Elektro Vlasta Ebreichsdorf  
Tischlerarbeiten: Tischlerei Rimpler, Winklarn; Tischlerei Weixelbaum,



© Alexander Krischner



© Alexander Krischner



© Alexander Krischner

## Zwei Hofgebäude

Kleinweissenbach

PUBLIKATIONEN

architektur aktuell, März 2019 Text: Albert Kirchengast

WEITERE TEXTE

Das Leben der Dinge, Albert Kirchengast, Spectrum, 04.05.2019



© Alexander Krischner



© Alexander Krischner



© Alexander Krischner



© Alexander Krischner



© Alexander Krischner



© Alexander Krischner

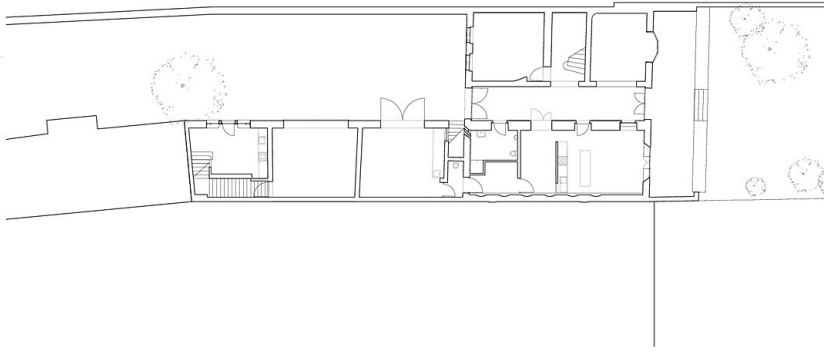
## Zwei Hofgebäude



© Alexander Krischner

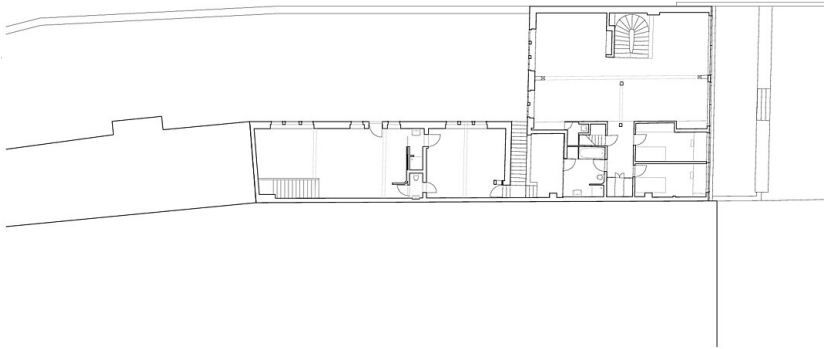


© Alexander Krischner



Zwei Hofgebäude

Grundriss EG



Grundriss OG



Schnitt / Ansicht SW