



© Rupert Steiner

VS und Wohnheim Wagramerstraße

Wagramer Straße 224B
1220 Wien, Österreich

In der Wagramer Straße 224b wurden in einem gemeinsamen Projekt von WBV-GPA, MIGRA und Stadt Wien erstmals ein Bildungs- und ein Wohnbau unter einem Dach realisiert. Die unteren beiden Etagen beherbergen eine Volksschule, die oberen drei ein Wohnheim. Das rasante Wachstum Wiens, zumal in der Donaustadt, lud dazu ein, beiden Bedürfnissen zu entsprechen und damit auch mit der knappen Ressource Boden ökonomisch umzugehen.

Obwohl dieses hybride Gebäude auf engstem Raum an einer stark befahrenen Straße liegt, gelang es, allen Funktionen gerecht zu werden und die Schule räumlich so zu organisieren, dass sie von der stark befahrenen Straße unbeeinträchtigt bleibt. Zudem erforderte es die Bündelung der Funktionen - einerseits der Schulbau mit seinen großen Spannweiten, andererseits der Wohnbau mit seinem kleinteiligen Gefüge - einige knifflige Aufgaben im Hinblick auf das statische System sowie bei der getrennten Erschließung der Einheiten zu lösen. All diese Herausforderungen hat Architektin Sne Veselinovi?, die auch schon das benachbarte Evangelische Realgymnasium geplant hat, angenommen und ein Gebäudeensemble aus einem Guss geschaffen. (Text: Franziska Leeb - On Stage Seminar)

ARCHITEKTUR

Architektin Sne Veselinovi?

BAUHERRSCHAFT

WBV-GPA

MIGRA

TRAGWERKSPLANUNG

ghp gmeiner haferl&partner

ÖRTLICHE BAUAUFSICHT

Fürstauer Baukonsult KG

LANDSCHAFTSARCHITEKTUR

DnD Landschaftsplanung

KUNST AM BAU

Ingeborg Kumpfmüller

FERTIGSTELLUNG

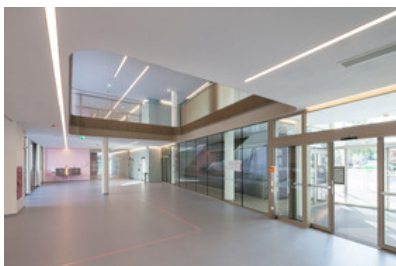
2018

SAMMLUNG

newroom

PUBLIKATIONSdatum

30. Mai 2019



© Rupert Steiner



© Rupert Steiner



© Rupert Steiner

VS und Wohnheim Wagramerstraße

DATENBLATT

Architektur: Architektin Sne Veselinovi? (Sne Veselinovi?)

Mitarbeit Architektur: Daniel Mistic (Projektleitung), Simon Sellner, Marion Lefebvre-Hecht

Bauherrschaft: WBV-GPA, MIGRA

Mitarbeit Bauherrschaft WBV-GPA: Markus Berk (Projektleitung)

Mitarbeit Bauherrschaft MIGRA: Martin Stauffer (Projektleitung)

Tragwerksplanung: ghp gmeiner haferl&partner (Manfred Gmeiner, Martin Haferl)

Landschaftsarchitektur: DnD Landschaftsplanung (Anna Detzlhofer, Sabine Dessovic)

örtliche Bauaufsicht: Fürstauer Baukonsult KG

Kunst am Bau: Ingeborg Kumpfmüller

Bauphysik: Dr. Pfeiler GmbH

Haustechnik: HTB-PLAN (Christian Hafner)

Verkehrsplanung: Traffix Verkehrsplanung

Fotografie: Rupert Steiner

Maßnahme: Aufstockung

Funktion: Gemischte Nutzung

Planung: 11/2014

Ausführung: 04/2017 - 06/2018

Grundstücksfläche: 3.130 m²

Nutzfläche: 8.518 m²

Bebaute Fläche: 1.930 m²

Umbauter Raum: 39.696 m³

Nutzfläche Schule: 4.122 m²

Nutzfläche Wohnheim: 4.396 m²

NACHHALTIGKEIT

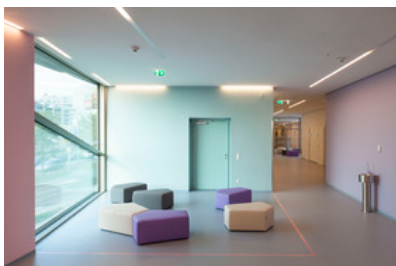
Heizwärmebedarf: 15,82 kWh/m²a (PHPP)

Heizwärmebedarf: 30,25 kWh/m²a (Energieausweis)

Endenergiebedarf: 84,41 kWh/m²a (Energieausweis)

Primärenergiebedarf: 131,79 kWh/m²a (Energieausweis)

Außeninduzierter Kühlbedarf: Bildung: 0,00 kWh/m³a; Wohnheim: 0,07 kWh/m³a (Energieausweis)



© Rupert Steiner



© Rupert Steiner



© Rupert Steiner

VS und Wohnheim Wagramerstraße

Energiesysteme: Fernwärme, Lüftungsanlage mit Wärmerückgewinnung
Materialwahl: Stahlbeton, Überwiegende Verwendung von HFKW-freien Dämmstoffen
Zertifizierungen: IBO Ökopass

AUSFÜHRENDE FIRMEN:

TKSA GmbH; NFS Bau GmbH; Arge Wagramer Straße 224 ÖSTU-STETTING /
DYWIDAG; ECKO Alukonstruktionen Ges.m.b.H; WKF Fenstervertriebs & Service
GmbH; EI2 Protector GMBH; Zirngast Fenster-Türen GmbH; Metallbau Rothleitner;
RBR Plaschitz GmbH; Dorma Hüppe Raumtrennsysteme GmbH+Co KG; MABA
Kirchdorfer; Klenk & Meder Gesellschaft m.b.H; Caliq Anlagentechnik GMBH; NIBRA
Aufzubau; HB Fliesen GmbH; Puchegger u. Jilg Parkett; Kitzberger Möbel GmbH

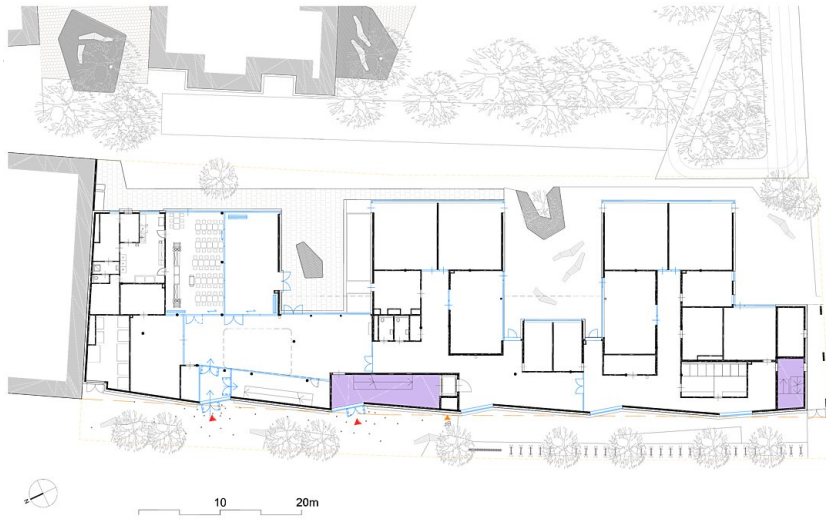
PUBLIKATIONEN

Architektur Aktuell 4.2019
Die Presse Spektrum 22.09.2018
Standard Immobilien März 2018
Wohnkurier 25.03.2018

WEITERE TEXTE

Wie muss Schule sein? Mehr Raum, mehr Pausen, Franziska Leeb, Spectrum,
22.09.2018

VS und Wohnheim Wagramerstraße



Grundriss EG

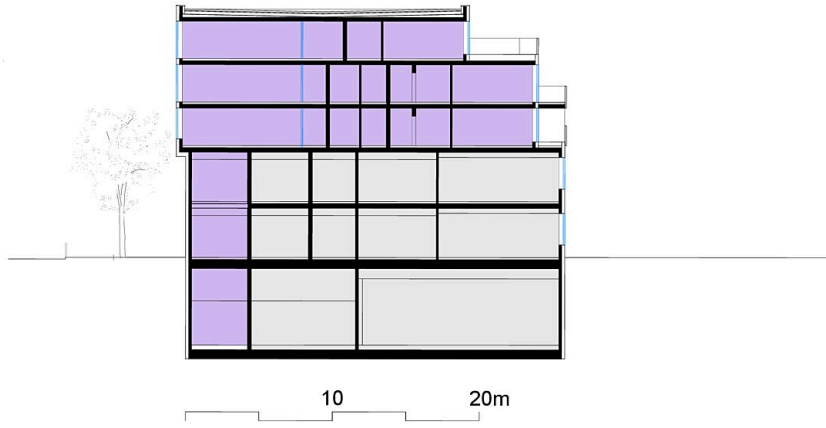


Grundriss OG3



Schnitt 1

VS und Wohnheim Wagramerstraße



Schnitt 2