

## Eva Blut Shop

Kühfußgasse 2  
1010 Wien, Österreich



© Robert Bodnar

ARCHITEKTUR  
**Claudia Cavallar**

BAUHERRSCHAFT  
**Eva Buchleitner**

FERTIGSTELLUNG  
**2015**

SAMMLUNG  
**newroom**

PUBLIKATIONSdatum  
**25. Juli 2019**



Das Taschengeschäft von Eva Blut befindet sich in der Kuhfußgasse, einer kleinen Gasse im 1. Bezirk, die den Petersplatz mit den Tuchlauben verbindet. Galerie, Portalverglasung und Bodenbelag wurden vom Vormieter übernommen. Die Beleuchtung wurde aus dem alten Geschäft mitgenommen. Die neuen Einbauten bestehen aus einfachen, im Prinzip mobilen bzw. leicht zerlegbaren Einbauten.

Zwei gedrechselte Holme aus Buchenholz führen die verschiedenen Taschenmodelle vor und laden die Kunden zum Anfassen, Anprobieren, Auswählen und Vergleichen ein. Die Taschen hängen dabei an Drahhaken, die in den Kerben der Holme einrasten. Dadurch wird es schwieriger, dass beim Hantieren mit den Taschen die ganze Präsentation in Unordnung gerät. Die Stangen sind mit lackierten Stahllaschen und gedrechselten Abstandhaltern an der Wand befestigt.

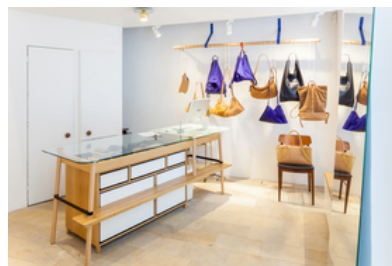
Ein gekrümmtes Netz aus dünnem Buchensperrholz überspannt als Baldachin den hohen Teil des Innenraums. Ein zweites Netz hängt am Parapet der Galerie und bildet den Hintergrund des Schaufensters. Die Taschen können mit Lederschlaufen an den Netzen befestigt werden.

Ausserdem gibt es noch einen Verkaufs- und Packtisch, der, um nicht zu schwer und massiv zu geraten, in einen Zargentisch mit Glasplatte und eine darunter gestellte Kommode aufgelöst wurde.

Hinter dem Tisch wurde in die Galerie eine Spüle / Mikrokafeeküche eingebaut, in dem Schlitz zwischen Galerie und Seitenwand befindet sich das von der Empore benutzbare Taschenlager. (Text: Architektin)



© Robert Bodnar



© Robert Bodnar



© Robert Bodnar

## Eva Blut Shop

### DATENBLATT

Architektur: Claudia Cavallar  
Mitarbeit Architektur: Lukas Lederer  
Bauherrschaft: Eva Buchleitner  
Fotografie: Bruno Klomfar, Robert Bodnar / Bildrecht

Funktion: Konsum

Planung: 04/2015  
Fertigstellung: 06/2015

### AUSFÜHRENDE FIRMEN:

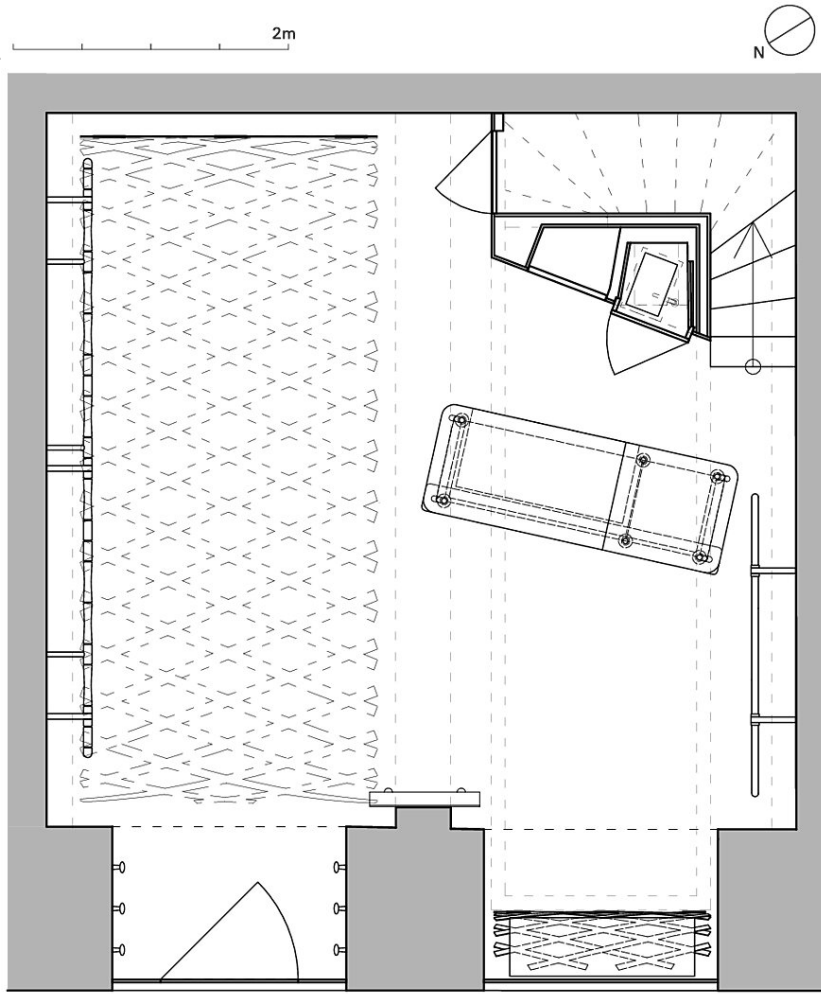
Tischlerarbeiten: Tischlerei Pitzl  
Drechslerarbeiten: Jelinek Holzwaren  
Metallarbeiten: Metallbau Wittmann

### PUBLIKATIONEN

Architektur Aktuell Dezember 2016  
Architektur Aktuell April 2019



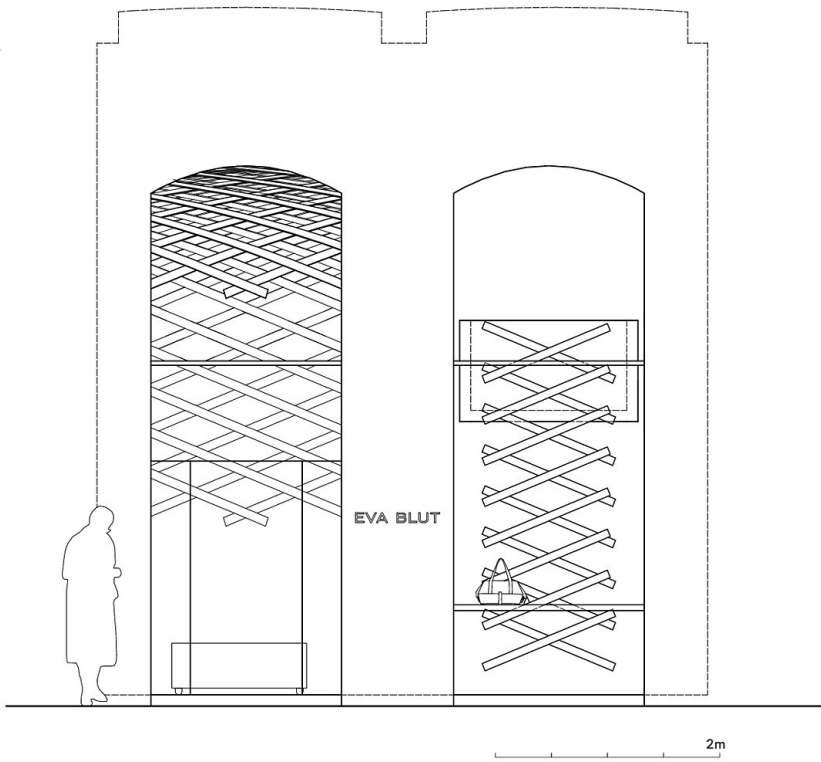
© Bruno Klomfar



Eva Blut Shop

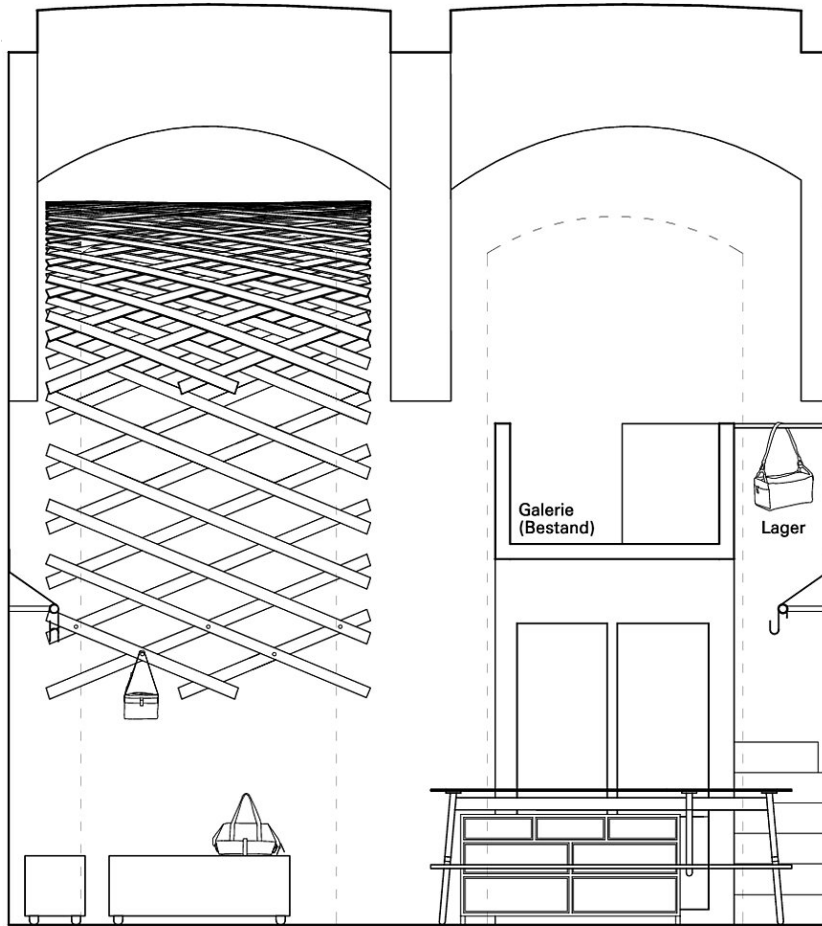
1. Kühfussgasse 2

Grundriss

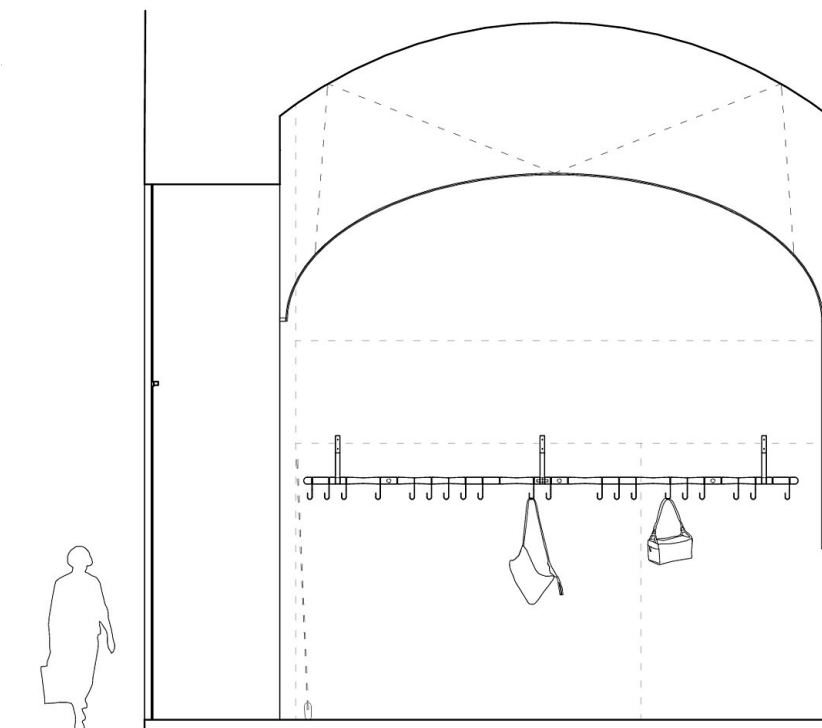


Ansicht

Eva Blut Shop

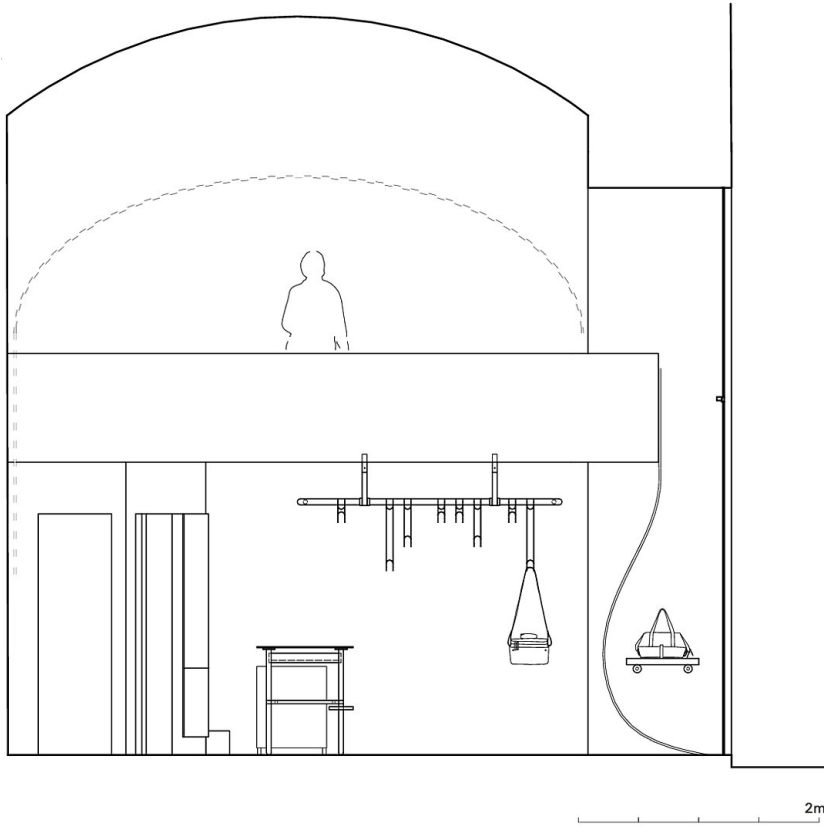


Schnitt



Schnitt

Eva Blut Shop



Schnitt