



© Markus Kaiser

»Die Fässer brauchen Platz!« 54 Barrique-Fässer sind so übereinandergestapelt, dass ein maschinelles Manipulieren möglich ist. Ausgehend von dieser Anordnung wurde die Steilheit des Daches und die daraus resultierende Form des Gebäudes abgeleitet. Die vorherrschende Satteldachform findet sich somit im Neubau wieder, nunmehr optisch modern ausformuliert. Die Bauaufgabe wurde während des Entwurfsprozesses erweitert. Anstatt nur eine Lagerhalle zu errichten, erhielt diese eine zusätzliche Funktion: den Verkostungsraum, ein Raum im Raum. Durch die sich ergebende Höhe im Inneren wird eine zweite Ebene über dem Flaschenlager generiert, von wo aus man auf die Weinfässer blickt. Im Inneren und an der Außenhaut kamen unbehandelte Materialien wie Lehmputz, Beton, Lärchenholz und Aluminiumblech zum Einsatz. (Text: Architekten)

Weinhof Scharl

Steiermark, Österreich

ARCHITEKTUR
Baukooperative GmbH

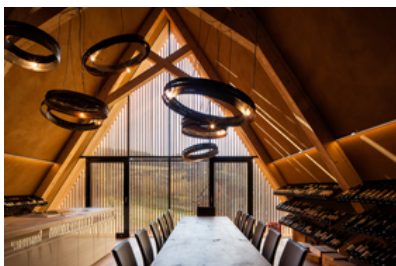
BAUHERRSCHAFT
Weinhof Josef Scharl

TRAGWERKSPLANUNG
Holzbau Roposa

FERTIGSTELLUNG
2015

SAMMLUNG
newroom

PUBLIKATIONSdatum
05. Juni 2019



© Markus Kaiser



© Markus Kaiser



© Markus Kaiser

Weinhof Scharl

DATENBLATT

Architektur: Baukooperative GmbH (Michael Karasek, Thomas Tripl)
 Bauherrschaft: Weinhof Josef Scharl
 Tragwerksplanung: Holzbau Roposa
 Fotografie: Markus Kaiser

Maßnahme: Neubau, Erweiterung, Aufstockung
 Funktion: Landwirtschaft

Planung: 10/2014 - 02/2015
 Ausführung: 06/2015 - 09/2015

Bruttogeschossfläche: 278 m²
 Nutzfläche: 163 m²
 Bebaute Fläche: 147 m²
 Umbauter Raum: 611 m³

NACHHALTIGKEIT

Energiesysteme: Heizungsanlage aus biogenen Brennstoffen, Photovoltaik
 Materialwahl: Holzbau, Mischbau, Stahlbeton, Überwiegende Verwendung von Dämmstoffen aus nachwachsenden Rohstoffen, Überwiegende Verwendung von HFKW-freien Dämmstoffen, Vermeidung von PVC für Fenster, Türen, Vermeidung von PVC im Innenausbau

AUSFÜHRENDE FIRMEN:

Zimmerer: Roposa, Minihof-Liebau; Baumeister: Pfeifer, St. Anna am Aigen;
 Dachdecker: Caska, Bad Gleichenberg; Verglasung: Neuhold Glas, Halbenrain;
 Schlosser: Trumer, Bad Gleichenberg; Portale: Katzbeck, Rudersdorf

PUBLIKATIONEN

best architects 2017

AUSZEICHNUNGEN

2017 best architects
 2019 Nominierung Holzbau Steiermark



© Markus Kaiser

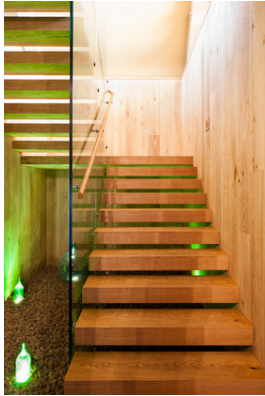


© Markus Kaiser



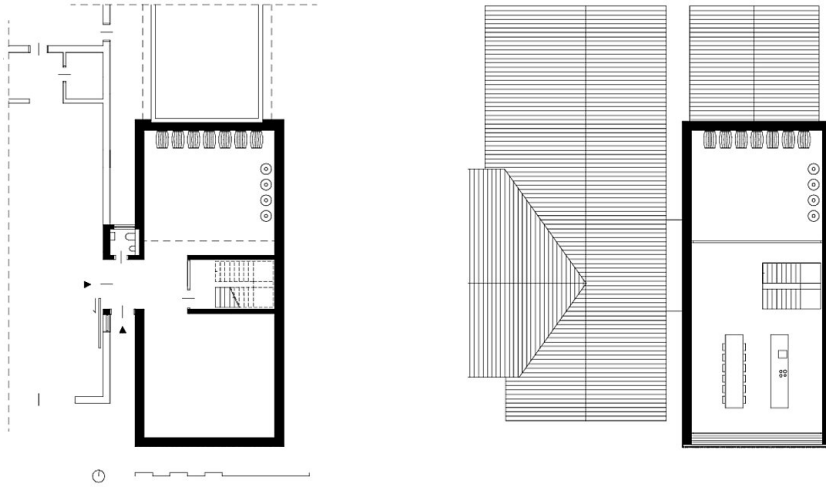
© Markus Kaiser

Weinhof Scharl

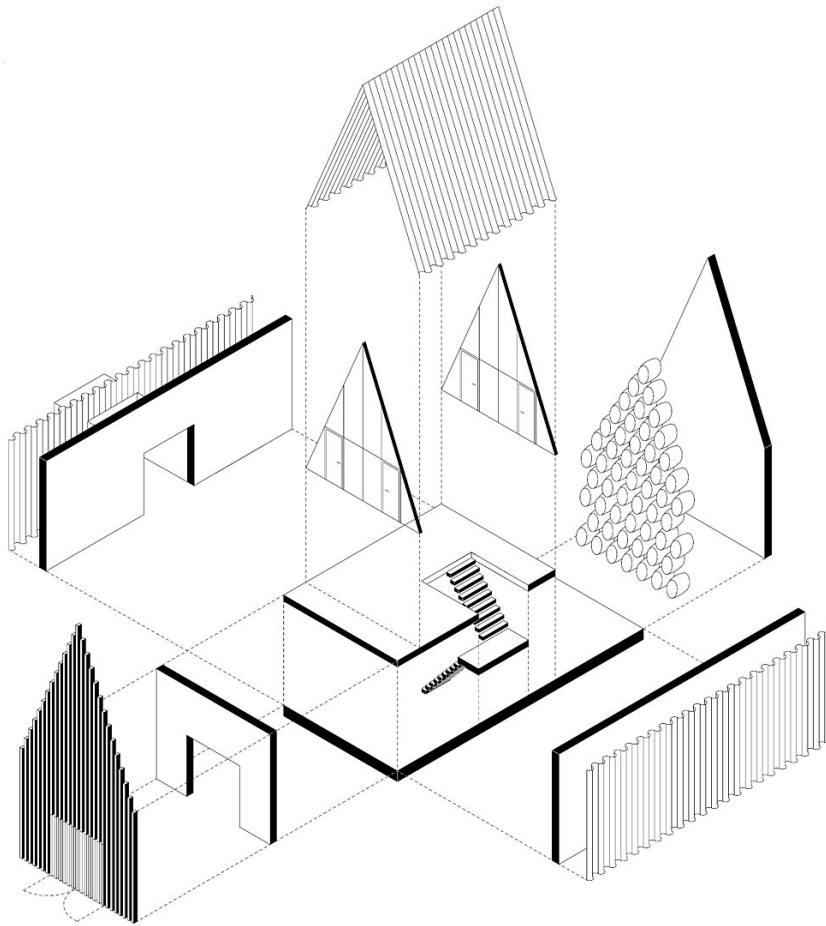


© Markus Kaiser

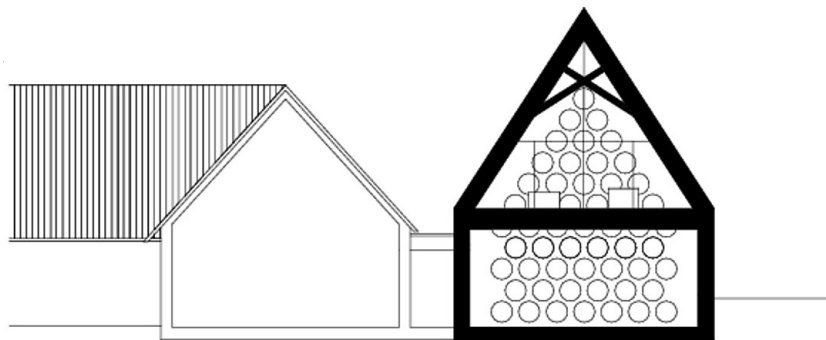
Weinhof Scharl



Grundrisse

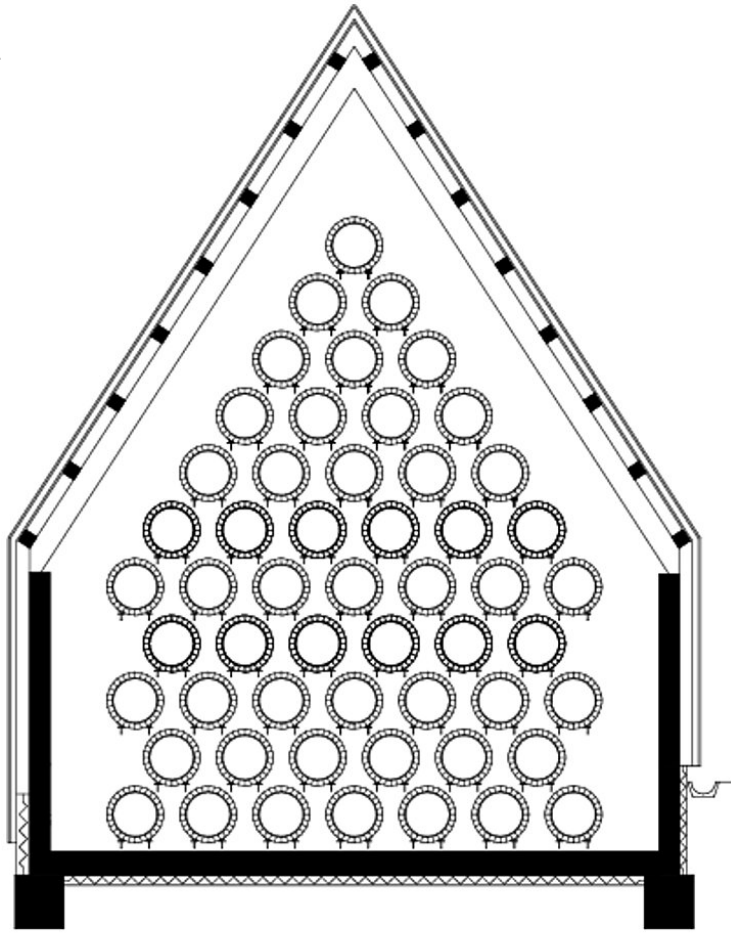


Axonometrie

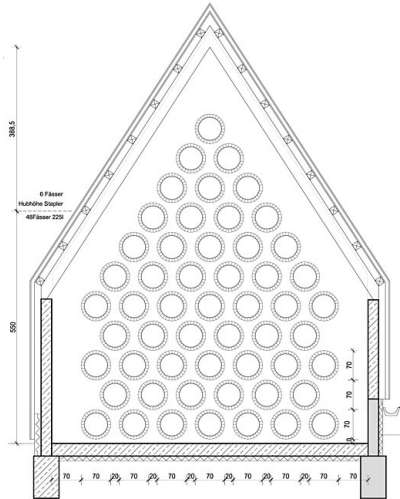


Schnitt

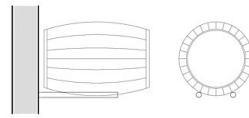
Weinhof Scharl



Schnitt Fässer



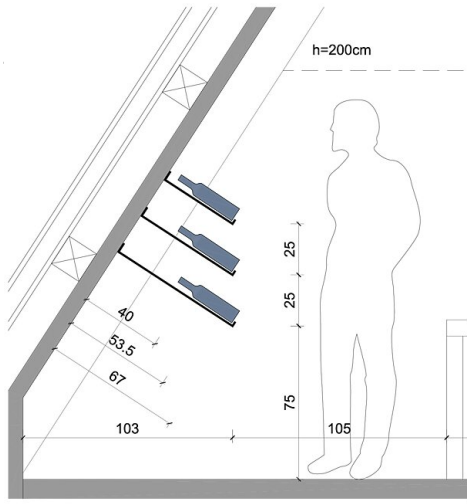
48 Fässer 225 l
Gesamtgewicht pro Fass ca. 300 kg



 BIAU & PARTNER Baumstruktur GmbH Laub 13, 1010 Laubau info@biau-partner.com www.biau-partner.com	WEINWEINHOFF SCHARL LAUBEN		DATUM: 07.04.2016	
	Erstgeschoss	PLANNR.: 5008	INDEX:	
Wandmücht Fässer Giebelseite	M 1:50			

Detail Fasslager

Weinhof Scharl



 BRUNNEN Planungsgruppe GmbH Ludwig-Gilg-Str. 3/202 11500 Wien www.brunnen.com	BRUNNEN	1010 WIEN, JOSEF-PLAZ	DETAILANSICHT: WEINREGAL, KORBEN, PROFIL	
	BRUNNEN	Ergebnisse	PLANNR.: 5010	INDEX
Weinregal		M 1:50 1:10		

Detail Weinregal