



© Kurt Hörbst

## Weinlodge Siedler

Mauternbach 2  
3512 Mauternbach, Österreich

ARCHITEKTUR

**Mang Architekten**

BAUHERRSCHAFT

**Josef Siedler**

TRAGWERKSPLANUNG

**Harrer & Harrer ZT GmbH**

FERTIGSTELLUNG

**2017**

SAMMLUNG

**newroom**

PUBLIKATIONSdatum

**05. September 2019**



Die Weinlodge Wachau liegt im Zentrum von Mauternbach auf einem annähernd L-förmigen Grundstück. Die Anbindung erfolgt über die südseitig gelegene Maria Langegger Straße.

Der Baukörper gliedert sich in einen 3-geschoßigen nördlichen Beherbergungstrakt und einen 1-geschoßigen südlichen Frühstücks-/Veranstaltungsbereich mit jeweils eigenen Eingängen. Die beiden Bauteile sind durch einen ebenerdigen Verbindungsgang und Shop miteinander verbunden. Der Parkplatz und die umliegenden Freiflächen sind mit Baumpflanzungen, Natursteinmauern und Terrassenflächen gestaltet. Das gesamte Objekt ist barrierefrei erschlossen bzw. ausgebildet.

Der Beherbergungstrakt beinhaltet 14 Gästezimmer mit Loggia, sowie im Außenbereich einen Pool und eine Liegewiese. Das Gebäude wurde in Stahlbeton bzw. Hochlochziegel Massivbauweise mit inneren Sichtbetonflächen errichtet und ist mit einer WDVS-Fassade ausgestattet. Im Bereich der Gästezimmer und Gangflächen wurden großzügige Fensterflächen vorgesehen.

Der Frühstücksraum kann auch für Veranstaltungen genutzt werden und bietet ca. 100 Gästen Platz. Das Gebäude ist eine Stahlbeton-Massivbauweise mit teilweise sandgestrahlten Sichtbetonflächen. Der Baukörper ist mit einer hinterlüfteten Faserzementfassade und großzügigen Glaselementen gestaltet. (Text: Architekt, bearbeitet)



© Kurt Hörbst



© Kurt Hörbst



© DERENKO Innenarchitektur

**Weinlodge Siedler**

## DATENBLATT

Architektur: Mang Architekten (Christian Mang)

Bauherrschaft: Josef Siedler

Tragwerksplanung: Harrer & Harrer ZT GmbH (Anton Harrer, Johannes Harrer)

Fotografie: Kurt Hörbst

Innengestaltung: DERENKO Innenarchitektur

TGA: KWI Engineers GmbH

Funktion: Hotel und Gastronomie

Planung: 04/2015 - 03/2017

Ausführung: 03/2016 - 03/2017

Grundstücksfläche: 3.505 m<sup>2</sup>

Bruttogeschossfläche: 1.764 m<sup>2</sup>

Nutzfläche: 1.224 m<sup>2</sup>

Bebaute Fläche: 819 m<sup>2</sup>

Umbauter Raum: 11.013 m<sup>3</sup>

Baukosten: 3,1 Mio EUR

## NACHHALTIGKEIT

Heizwärmebedarf: 10,08 kWh/m<sup>2</sup>a (Energieausweis)

Endenergiebedarf: 114,222 kWh/m<sup>2</sup>a (Energieausweis)

Primärenergiebedarf: 127,342 kWh/m<sup>2</sup>a (Energieausweis)

Außeninduzierter Kühlbedarf: 0,75 kWh/m<sup>2</sup>a (Energieausweis)

Energiesysteme: Gas-/Ölbrennwertkessel

Materialwahl: Mischbau, Vermeidung von PVC für Fenster, Türen, Vermeidung von PVC im Innenausbau

## AUSFÜHRENDE FIRMEN:

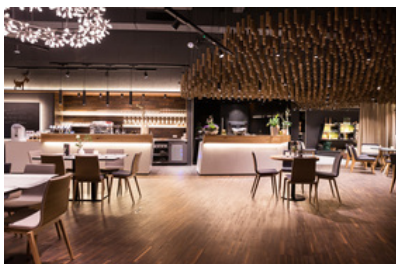
Baumeisterarbeiten: Franz Schütz GesmbH

HKLS-Installationen: Hopferwieser + Steinmayr GmbH

Elektroinstallation: Elektro Stradinger GmbH

Lüftung: SLA GmbH

Flachdach: Hintenberger Dächer u. Holzbau GmbH



© DERENKO Innenarchitektur

**Weinlodge Siedler**

Zimmermeisterarbeiten: Hintenberger Dächer u. Holzbau GmbH  
Schwimmbad: HAPPY POOL RW Group Austria Produktions- und Handelsgesellschaft mbH  
WDVS Arbeiten: Reko Beschichtungstechnik GmbH  
Trockenbauarbeiten: Tüchler Ausbau Ges.m.b.H  
Personenaufzug: Kone AG  
Beschichtung: Reko Beschichtungstechnik GmbH  
Vorgehängte Plattenfassade: Ratay GmbH  
Maler- u. Anstreicherarbeiten: Malermeister Christian Zauner  
Fliesenlegerarbeiten: Fliesen Wurm  
Bauschlosserarbeiten: Metallbau Hick GmbH  
Glasfassade, Fenster u. Portale Bauschlosserarbeiten; (Sektionaltor, Innenportale): Schinnerl Metallbau GmbH  
Glaserarbeiten: Glas Loley GmbH  
Teppichboden: Kreibich Malerwerkstatt GmbH  
Holzfussboden: Boden Karner GmbH  
Sonnenschutz - Fassadenmarkisen: Sonnenschutz Pollroß  
Kälte Klima Wärmetechnik: Rudolf Bally GesmbH  
Bautischlerarbeiten: Maglock GesmbH  
Möbeltischlerarbeiten: Tischlerei Walter Karl GmbH

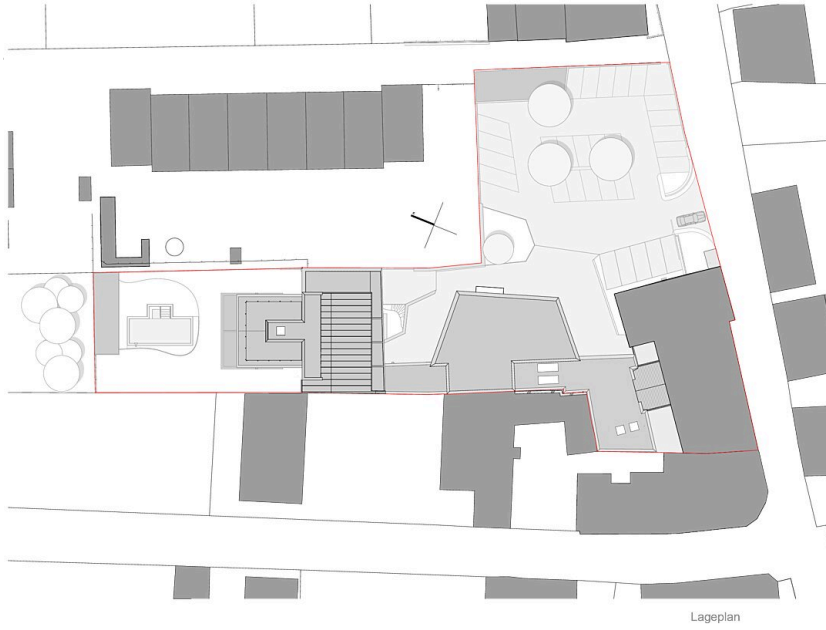
## PUBLIKATIONEN

NÖ - Gestalten Zeitschrift

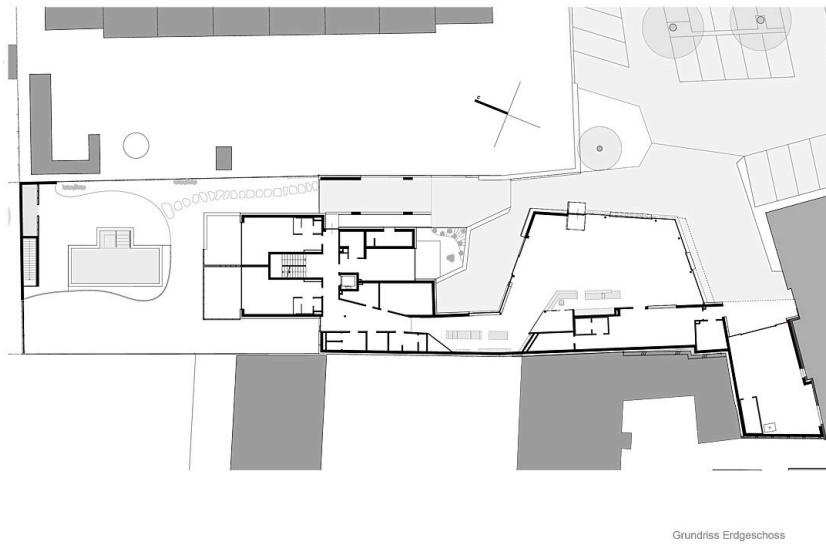
## AUSZEICHNUNGEN

2017 Vorbildliches Bauen in Niederösterreich

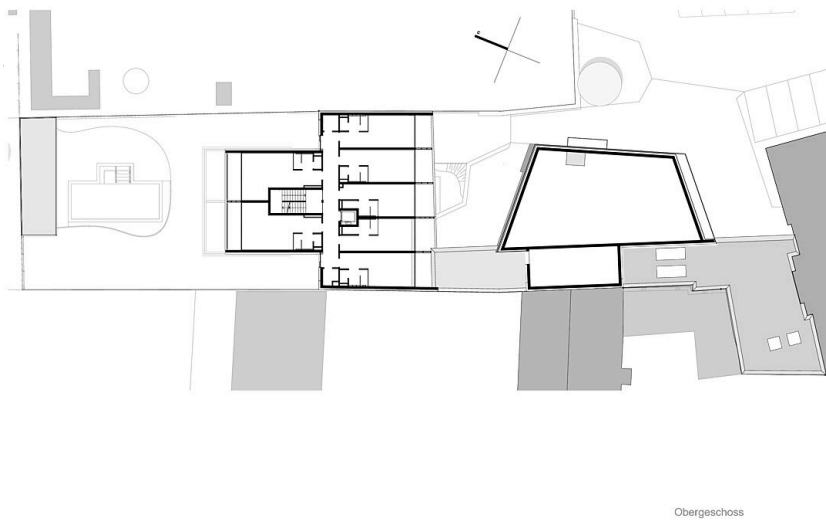
Weinlodge Siedler



Lageplan

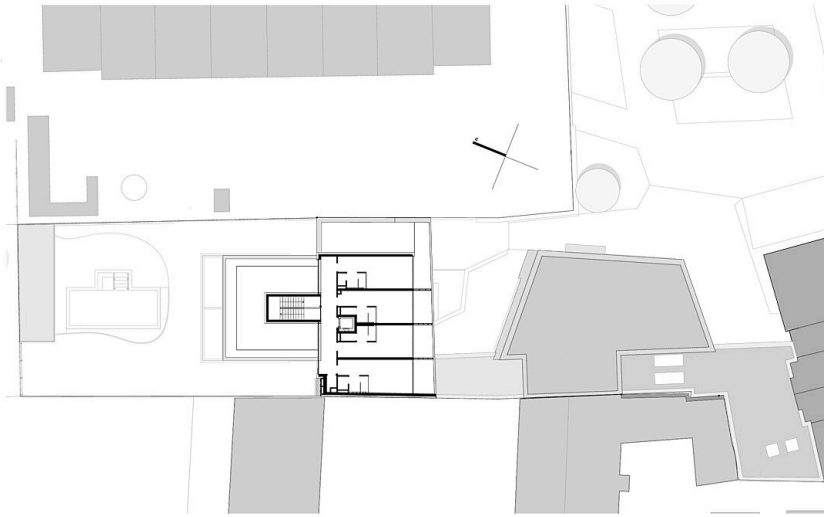


Grundriss EG



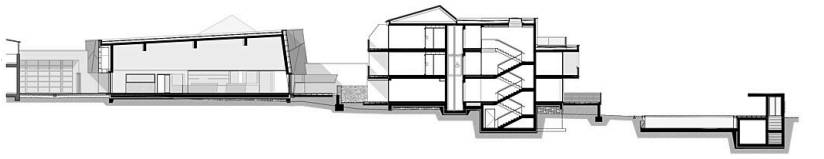
Grundriss OG

Weinlodge Siedler



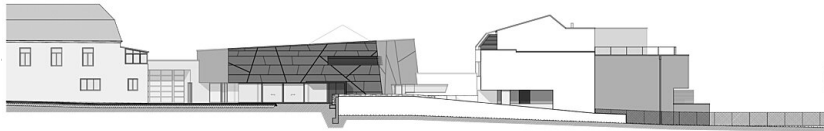
Dachgeschoss

Grundriss DG



Schnitt

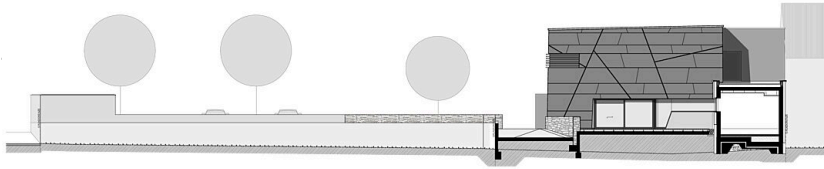
Schnitt



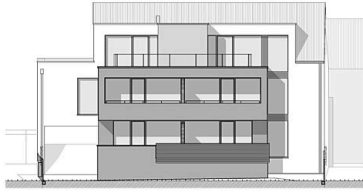
Ansicht Ost

Ansicht

Weinlodge Siedler



Ansicht Nord, Veranstaltung



Ansicht Nord



Ansicht Süd

Ansicht