



© Christian Flatscher

Studentenheim und Tankstelle

Kranebitter Allee 30
6020 Innsbruck, Österreich

ARCHITEKTUR
kofler architects

BAUHERRSCHAFT
**ÖWB Gemeinnützige Wohnungs AG
STUWO**

BP Austria AG

TRAGWERKSPLANUNG
Ahmad - Aigner Ziviltechniker GmbH

ÖRTLICHE BAUAUFSICHT
WE - Wohnungseigentum

FERTIGSTELLUNG
2018

SAMMLUNG
newroom

PUBLIKATIONSdatum
12. Juni 2019



Auf dem Grundstück der bestehenden BP Tankstelle an der Westeinfahrt von Innsbruck wird dem markanten Neubau zusätzlich eine studentische Nutzung auf 4 Etagen zugeführt. Der Entwurf sieht eine Überbauung der Tankstelle vor, in der Wohnraum für 85 Studierende geschaffen wird. Das auskragende Tankstellendach mit seiner expressiven Aufweitung zur Straße hin, ist bereits von weitem sichtbar und schafft optimale Belichtungsverhältnisse und eine angenehme Aufenthaltsqualität.

Der auf der Längsseite asymmetrisch geknickte Baukörper wirkt leicht, wenn nicht sogar verspielt, vor allem durch die schwarze, metallische Gebäudehülle, die dem Grün des Tankstellenbereiches zu noch mehr Aufmerksamkeit verhilft. Der Knick in der Fassade schafft zudem einen einladenden Vorplatz für das Studentenheim mit einem klar ersichtlichen Haupteingang und trägt auch zur Abschirmung des Strassenlärms bei.

Alle öffentlichen Funktionen des Studentenheims sind im Erdgeschoß organisiert – somit deutlich getrennt von den Studentenzimmern in den Obergeschoßen. Die 1er-/2er-Apartments orientieren sich nach Außen und werden über einen innenliegenden, zentralen Flurbereich erschlossen, der sich nach vorne und nach hinten zur Landschaft hin öffnet und jeweils einen Innenhof entstehen lässt. Die innere Struktur gliedert sich in die zentrale Begegnungsfläche, gefolgt von den halbprivaten Vorräumen der Zimmer und den privaten Einzelzimmern der Studenten, die sich nach außen orientieren. Diese offene Gestaltung ermöglicht den Studenten viel Raum für soziale Begegnungen.

Die schwarze Metallfassade nimmt sich sehr zurück und erfährt durch die 90° abstehenden, fixen Fensterläden, die dem Schallschutz dienen, eine weitere dreidimensionale Komponente. An der Südfassade schirmt eine Verglasung den Innenhof vom Straßenlärm ab – die vorgesetzten Vertikallamellen schließen optisch die Fassade, lassen jedoch viel Licht auf die entstehenden Freiflächen durch. (Text: Architekten)



© Christian Flatscher



© Christian Flatscher



© Christian Flatscher

Studentenheim und Tankstelle

DATENBLATT

Architektur: kofler architects (Ludwig Kofler)
 Bauherrschaft: ÖWB Gemeinnützige Wohnungs AG, STUWO, BP Austria AG
 Tragwerksplanung: Ahmad - Aigner Ziviltechniker GmbH
 örtliche Bauaufsicht: WE - Wohnungseigentum
 Mitarbeit ÖBA: Peter Huber
 Fotografie: Christian Flatscher

GU: Strabag AG
 HKLS: Ingenieurbüro Spannberger GmbH
 Bauphysik: Bauphysikteam Zwittlinger & Spindler Engineering OG

Maßnahme: Neubau
 Funktion: Gemischte Nutzung

Wettbewerb: 02/2015 - 06/2015
 Planung: 06/2016
 Ausführung: 10/2016 - 08/2018

Grundstücksfläche: 2.507 m²
 Bruttogeschossfläche: 4.205 m²
 Nutzfläche: 3.450 m²
 Bebaute Fläche: 1.120 m²
 Umbauter Raum: 12.750 m³

NACHHALTIGKEIT

Heizwärmebedarf: 24,6 kWh/m²a (Energieausweis)
 Energiesysteme: Gas-/Ölbrennwertkessel
 Materialwahl: Stahlbeton

AUSZEICHNUNGEN

3. Platz DOMIGIUS int. Domico Architektur Preis



© Christian Flatscher



© Christian Flatscher



© Christian Flatscher

Studentenheim und Tankstelle



© Christian Flatscher



© Christian Flatscher



© Christian Flatscher

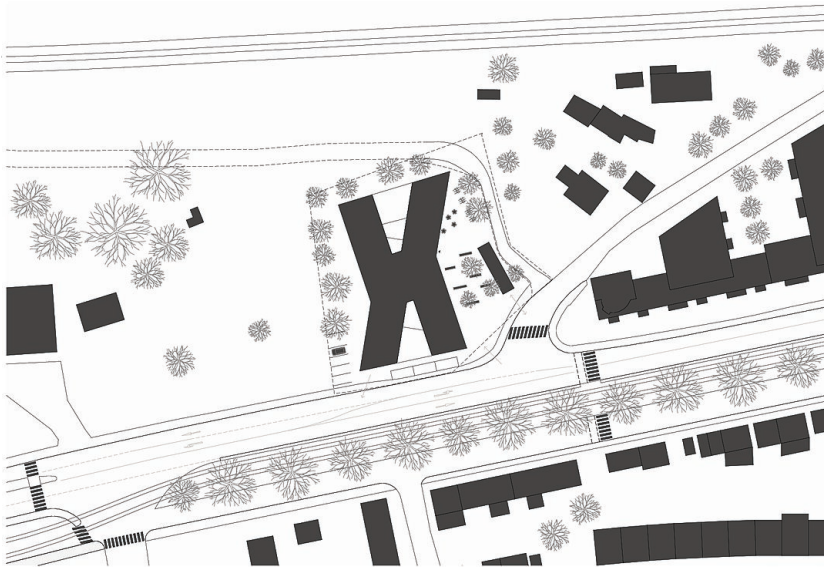


© Christian Flatscher



© Christian Flatscher

Studentenheim und Tankstelle

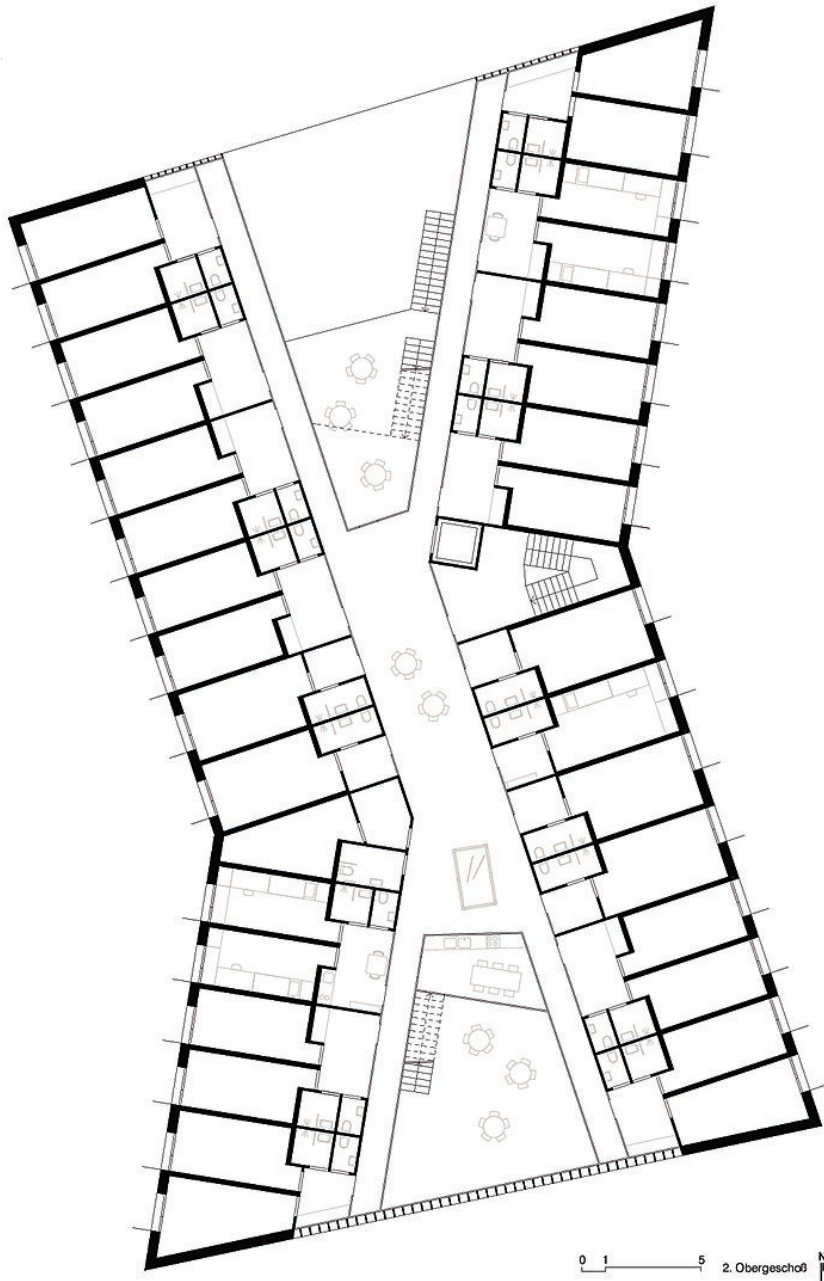


Lageplan



Grundriss EG

Studentenheim und Tankstelle



Grundriss OG2



Längsschnitt

Schnitt