



© Christian Flatscher

Gemeindehaus Innerbraz

Arlbergstraße 90
6751 Innerbraz, Österreich

ARCHITEKTUR

Johannes Nägele

BAUHERRSCHAFT

Gemeinde Innerbraz

TRAGWERKSPLANUNG

Amiko Bau Consult

FERTIGSTELLUNG

2017

SAMMLUNG

Vorarlberger Architektur Institut

PUBLIKATIONSdatum

11. Juli 2019



Der Wunsch zur Wiederbelebung des Dorfzentrums veranlasste die Gemeinde Innerbraz zur Ausschreibung eines Architekturwettbewerbs für den Neubau eines multifunktionalen Gemeindehauses. In unmittelbarer Nähe zu Volks- und Mittelschule, Mehrzweckhalle, Kindergarten und Arztpraxis ist der neue Baukörper günstig situiert und städtebaulich mit den umliegenden Nachbargebäuden durch differenzierte Platzabfolgen verbunden. Verstärkt durch die vorhandene Topografie bietet das neue Zentrum vielfältige Kommunikationsebenen für das soziale Leben im Ort.

Das Gebäude beinhaltet, geschoßweise untergliedert, Gemeindeamt, Kleinkinderbetreuung und Musikprobelokal, wobei durch Ausnutzung der Hanglage mehrere Nutzungsbereiche ebenerdig erschließbar sind. Eine weitgehend offene Raumstruktur der Gemeindeverwaltung und der Kinderbetreuung unterstreicht deren öffentlichen Charakter und bietet abwechslungsreiche Ausblicke in den Außenraum.

Die Konstruktion besteht aus einem inneren, tragenden Stahlbetonskelett und einer Außenhülle aus hochwertig gedämmten, vorgefertigten Holzbauelementen. Innenwände und Möbel sind mit unbehandelten, gebürsteten Hölzern aus regionalen Wäldern verkleidet. Lehmwände sorgen für angenehme raumklimatische Bedingungen. Die Weißtannenfassade fügt sich in die Umgebung ein. Differenzierte Anordnungen von Holzlattung und Öffnungen geben jeder Gebäudeseite ein eigenes „Gesicht“. (Text: Tobias Hagleitner nach einem Text der Architekten)



© Christian Flatscher



© Christian Flatscher



© Christian Flatscher

Gemeindehaus Innerbraz

DATENBLATT

Architektur: Johannes Nägele
 Bauherrschaft: Gemeinde Innerbraz
 Tragwerksplanung: Amiko Bau Consult
 Fotografie: Christian Flatscher

Funktion: Büro und Verwaltung

Wettbewerb: 07/2014 - 10/2014
 Planung: 01/2015 - 12/2015
 Ausführung: 01/16 - 05/2017

Grundstücksfläche: 8.149 m²
 Bruttogeschossfläche: 861 m²
 Nutzfläche: 670 m²
 Bebaute Fläche: 269 m²
 Umbauter Raum: 3.447 m³
 Baukosten: 2,4 Mio EUR

NACHHALTIGKEIT

Der kompakte Baukörper erreicht durch kontrollierte Gebäudelüftung und hochwertige Verglasungen hohe Energieeffizienz. In enger Zusammenarbeit mit dem Umweltverband und dem Energieinstitut wurde das „Servicepaket Nachhaltig:Bauen in der Gemeinde“ umgesetzt. Die konsequente Bearbeitung dieses Anforderungsprofils spiegelt sich im Vorarlberger Kommunalgebäudeausweis mit 946 Punkten (von 1000) wider.

Heizwärmebedarf: 24 kWh/m² im Jahr (PHPP)
 Heizwärmebedarf: 10 kWh/m² im Jahr (Energieausweis)
 Energiesysteme: Fernwärme, Lüftungsanlage ohne Wärmerückgewinnung,
 Photovoltaik
 Materialwahl: Holzbau, Stahlbeton

PUBLIKATIONEN

Triple Wood, Klima Aktiv



© Christian Flatscher



© Christian Flatscher



© Christian Flatscher

Gemeindehaus Innerbraz

AUSZEICHNUNGEN
Vorarlberger Holzbaupreis 2017, Nominierung



© Christian Flatscher



© Christian Flatscher



© Christian Flatscher



© Christian Flatscher

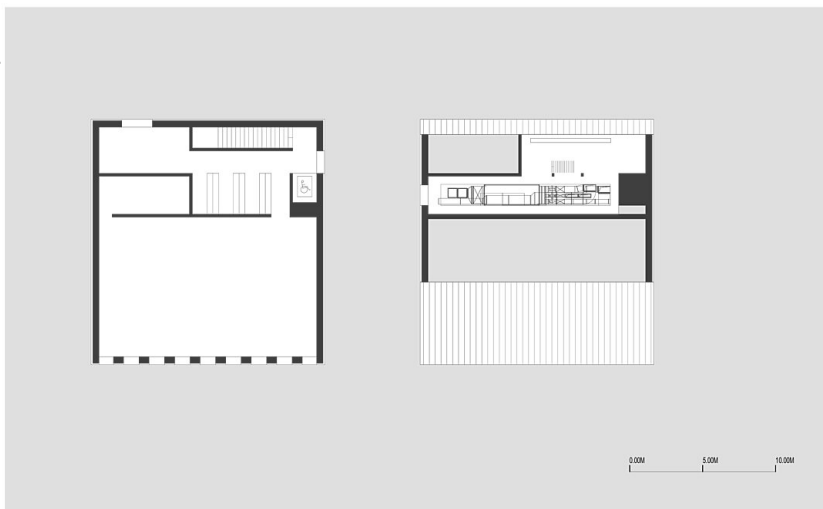
Gemeindehaus Innerbraz



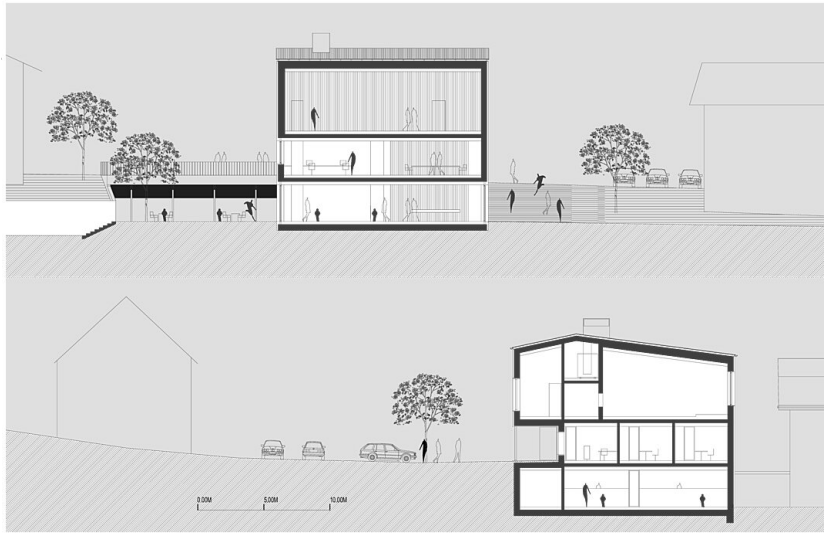
Grundriss EG



Grundriss UG



Grundriss OG 1+2



Gemeindefhaus Innerbraz

Schnitte