



© Rupert Steiner

Urban Gardening In der Wiesen Ost – Wohnhausanlage Bauplatz 3 Bauteil Nord

Helene-Thimig-Weg 4
1230 Wien, Österreich

ARCHITEKTUR
Josef Weichenberger Architects

BAUHERRSCHAFT
Sozialbau AG

TRAGWERKSPLANUNG
Dr. Ronald Mischek ZT GmbH

ÖRTLICHE BAUAUFSICHT
Projektbau

LANDSCHAFTSARCHITEKTUR
PlanSinn

FERTIGSTELLUNG
2019

SAMMLUNG
newroom

PUBLIKATIONSdatum
04. Juni 2019

Kernidee des Projekts ist ein Wohnhaus mit hohem Freizeitwert in allen Lebenslagen, mit leistbaren Mieten, gutem Anschluss an das öffentliche Verkehrsnetz, hochwertigen privaten Freiräumen und attraktiven Gemeinschaftsräumen.

Grünes Herzstück des Projekts mit dem Leitthema „Urban Gardening“ sind die Gemeinschaftsgärten und –terrassen. Diese sorgen zusammen mit angrenzenden Wiesen, Obsthainen und Sträuchern für eine hohe Lebensqualität. Ein anlageneigenes Schwimmbad, ein Fitnessraum, ein Seminarraum, ein Kinderspielraum, Waschküchen und eine Fahrradwerkstatt untermauern das Projektkonzept.

Es gibt eine kommunikative Seite des Gebäudes mit Hauptzugang, Seminarraum und Senioren-Wohngemeinschaft sowie eine privatere Seite mit Freibereichen, Kleinkinderspielplatz und Schwimmbad.

Prinzipiell bietet das Projekt Wohnmöglichkeiten für viele verschiedene Lebens- und Haushaltsformen. Innerhalb der einzelnen Wohnungstypen gibt es Variationsmöglichkeiten, zu jeder Wohnung gehört der entsprechende private Freiraum für urbanes Gärtnern. (Text: Architekten)



© Rupert Steiner



© Rupert Steiner



© Rupert Steiner

**Urban Gardening In der Wiesen Ost –
Wohnhausanlage Bauplatz 3 Bauteil
Nord**

DATENBLATT

Architektur: Josef Weichenberger Architects (Josef Weichenberger)

Bauherrschaft: Sozialbau AG

Tragwerksplanung: Dr. Ronald Mischek ZT GmbH

Landschaftsarchitektur: PlanSinn (Wolfgang Gerlich, Michl Mellauner, Johannes Posch, Hanna Posch, Bettina Wanschura, Erik Meinharter)

örtliche Bauaufsicht: Projektbau

Fotografie: Rupert Steiner, Leo Fellingner

Funktion: Wohnbauten

Wettbewerb: 04/2016

Planung: 04/2016

Ausführung: 01/2017 - 01/2019

Grundstücksfläche: 10.090 m²

Bruttogeschossfläche: 12.500 m²

Nutzfläche: 8.500 m²

Bebaute Fläche: 6.740 m²

NACHHALTIGKEIT

Energiesysteme: Fernwärme

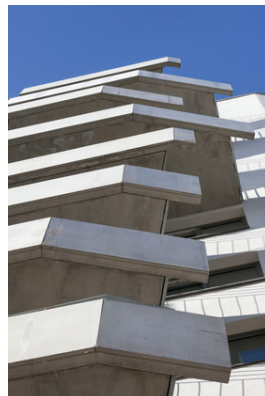
Materialwahl: Stahl-Glaskonstruktion, Stahlbeton, Vermeidung von PVC für Fenster, Türen

AUSFÜHRENDE FIRMEN:

GU: STRABAG



© Rupert Steiner



© Rupert Steiner



© Rupert Steiner

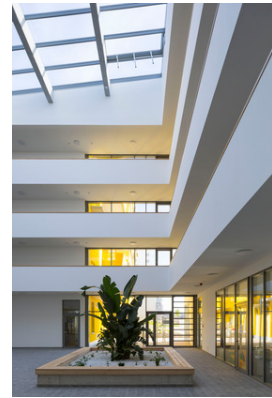
**Urban Gardening In der Wiesen Ost –
Wohnhausanlage Bauplatz 3 Bauteil
Nord**



© Rupert Steiner



© Rupert Steiner



© Rupert Steiner



© Leo Fellingner

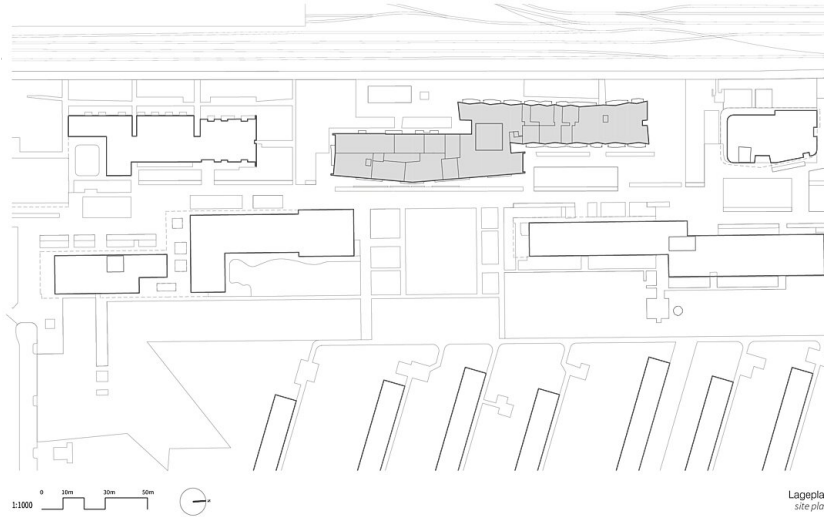


© Leo Fellingner



© Leo Fellingner

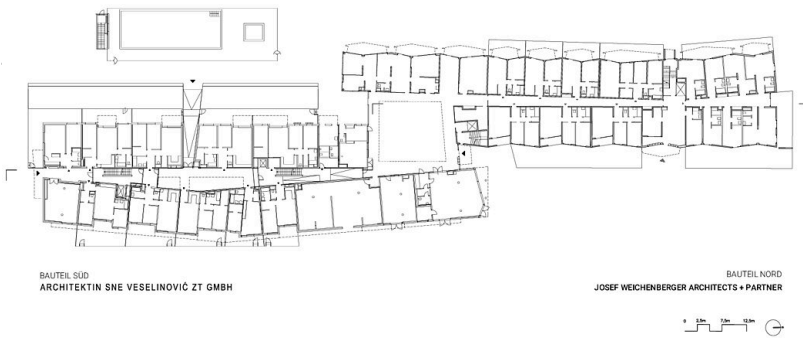
Urban Gardening In der Wiesen Ost – Wohnhausanlage Bauplatz 3 Bauteil Nord



Lageplan
site plan

JWA JOSEF WEICHENBERGER ARCHITECTS + PARTNER 01 JOSEF WEICHENBERGER ZT GMBH SCHÖNBRUNNER STRASSE 18 (U1) 11004 WIEN TEL. +43 1 9010240 OFFICE@WEICHENBERGER.AT WWW.WEICHENBERGER.AT

Lageplan



BAUTEIL SÜD
ARCHITEKTIN SNE VESELINOVIĆ ZT GMBH

BAUTEIL NORD
JOSEF WEICHENBERGER ARCHITECTS + PARTNER



PROJEKT: IN DER WIESEN OST BAUPLATZ 3

PLANUNG BAUTEIL SÜD: ARCHITEKTIN SNE VESELINOVIĆ ZT GMBH
PLANUNG BAUTEIL NORD: JOSEF WEICHENBERGER ARCHITECTS + PARTNER

PLANNINGHALT FÜR PUBLIKATIONSZWECKE
DATUM: 25.04.2019

EG
Maßstab: gsf/foch

Grundriss EG



BAUTEIL SÜD
ARCHITEKTIN SNE VESELINOVIĆ ZT GMBH

BAUTEIL NORD
JOSEF WEICHENBERGER ARCHITECTS + PARTNER



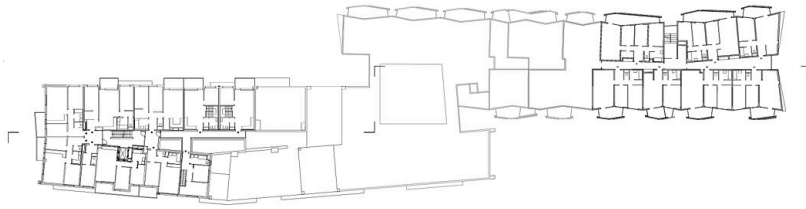
PROJEKT: IN DER WIESEN OST BAUPLATZ 3

PLANUNG BAUTEIL SÜD: ARCHITEKTIN SNE VESELINOVIĆ ZT GMBH
PLANUNG BAUTEIL NORD: JOSEF WEICHENBERGER ARCHITECTS + PARTNER

PLANNINGHALT FÜR PUBLIKATIONSZWECKE
DATUM: 25.04.2019

OG1
Maßstab: gsf/foch

Grundriss OG1



Urban Gardening In der Wiesen Ost – Wohnhausanlage Bauplatz 3 Bauteil Nord

BAUTEIL SÜD
ARCHITEKTIN SNE VESELINOVIĆ ZT GMBH

BAUTEIL NORD
JOSEF WEICHENBERGER ARCHITECTS + PARTNER



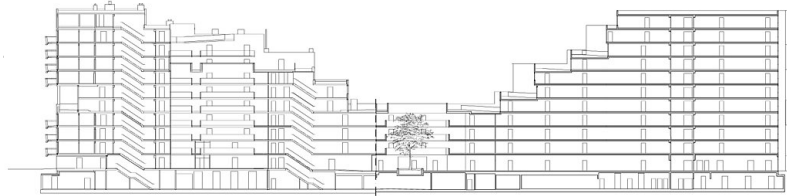
PROJEKT: IN DER WESEN OST BAUPLATZ 3

PLANUNG BAUTEIL SÜD: ARCHITEKTIN SNE VESELINOVIĆ ZT GMBH
PLANUNG BAUTEIL NORD: JOSEF WEICHENBERGER ARCHITECTS + PARTNER

PLANNIHALT FÜR PUBLIKATIONSZWECKE
DATUM: 25.04.2019

0G8
Maßstab: grafisch

Grundriss OG8



BAUTEIL SÜD
ARCHITEKTIN SNE VESELINOVIĆ ZT GMBH

BAUTEIL NORD
JOSEF WEICHENBERGER ARCHITECTS + PARTNER



PROJEKT: IN DER WESEN OST BAUPLATZ 3

PLANUNG BAUTEIL SÜD: ARCHITEKTIN SNE VESELINOVIĆ ZT GMBH
PLANUNG BAUTEIL NORD: JOSEF WEICHENBERGER ARCHITECTS + PARTNER

PLANNIHALT FÜR PUBLIKATIONSZWECKE
DATUM: 25.04.2019

SCHNITT
Maßstab: grafisch

Schnitt