



© 4JUJ Architekten

Fußgängersteg

Rosenburg

3573 Rosenberg, Österreich

ARCHITEKTUR

4JUJ Architekten

TRAGWERKSPLANUNG

konstrukt:ING

FERTIGSTELLUNG

2017

SAMMLUNG

newroom

PUBLIKATIONSdatum

13. Juni 2019



Mehrere Funktionen einer Fußgängerbrücke sind in diesem skulpturalen Objekt vereint: Brücke, Gartengerätehaus und Sitzplateau über der Taffa. Die Ufergräser sind Ausgangspunkt des feingliedrigen, tragfähigen Statikkonzepts, das durch den geringen Materialaufwand auch eine ökologisch optimierte Konstruktion ergibt. Stahl ist das geeignete Material um die gewünschte Schlankheit zu erreichen und einen Bezug zu den historischen Eisenbahnbrücken des Kamptals herzustellen.

Zwischen mehrfach geknickten Fachwerkträgern wird ein dünnes Deck aufgespannt. Ober- und Untergurt der Konstruktion bestehen aus Massivstahl (25x100mm), dazwischen in unregelmäßigen Neigungen und Abständen 18mm starker Rundstahl als Fachwerk. Die Rundstäbe folgen in ihrer Verdichtung dem Kräfteverlauf der Träger. Durch das leichte Knicken dieser Fachwerkträger im Grundriss und durch die Anordnungen der Stäbe auf vier Ebenen wird die Knicksteifigkeit der Konstruktion ohne zusätzlichen Materialaufwand erreicht. Die Untergurte verlaufen dem Fluss entsprechend horizontal, die Obergurte integrieren den Aufgang und das Gartenhaus und nehmen Bezug zu den sanften Neigungen der landschaftlichen Umgebung. Der Fußgängersteg ist insgesamt 22,70 m lang und hat eine freie Spannweite von 15,34 m. (Text: Architekten, bearbeitet)



© 4JUJ Architekten



© 4JUJ Architekten



© 4JUJ Architekten

Fußgängersteg Rosenberg

DATENBLATT

Architektur: 4JUU Architekten (Karl Gruber)

Mitarbeit Architektur: Jakob Hofbauer, Philip Schmid

Tragwerksplanung: konstrukt:ING (Matthias Doubek)

Funktion: Verkehr

Ausführung: 12/2016 - 09/2017

NACHHALTIGKEIT

Materialwahl: Stahlbau

AUSFÜHRENDE FIRMEN:

Stahlbauer: Johann Binder, Gföhl

Baumeister: Öko&Sanierungsbau, Reingers

AUSZEICHNUNGEN

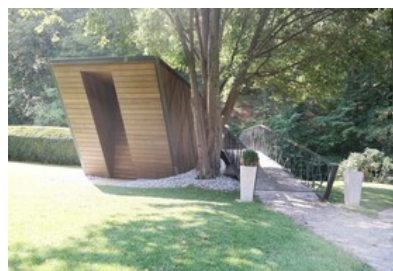
Anerkennungspreis des 32. österreichischen Stahlbaupreises

In nextroom dokumentiert:

Vorbildliches Bauen in Niederösterreich 2019, Preisträger



© 4JUU Architekten



© 4JUU Architekten



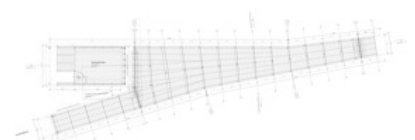
© 4JUU Architekten



© 4JUU Architekten

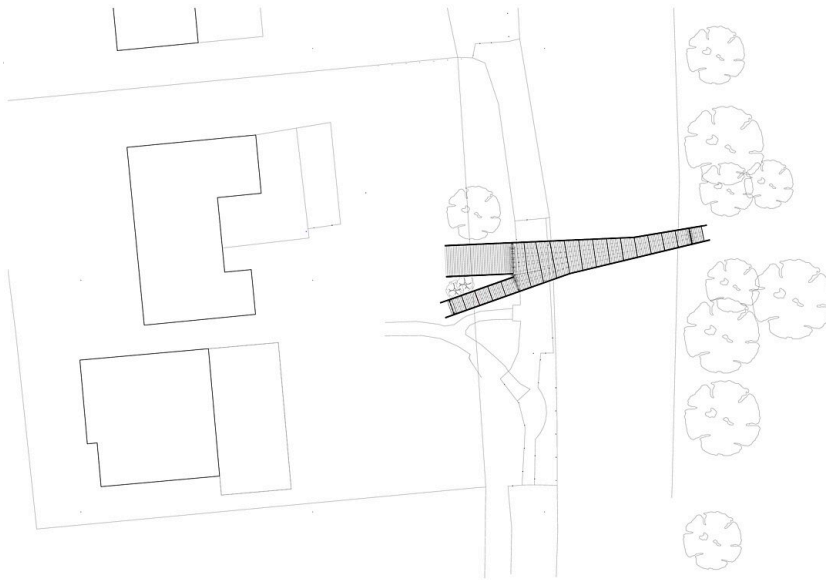


© 4JUU Architekten

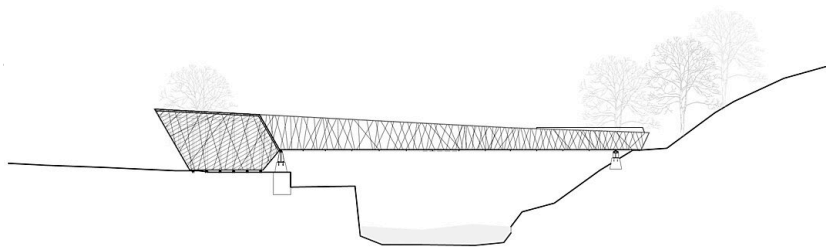


© 4JUU Architekten

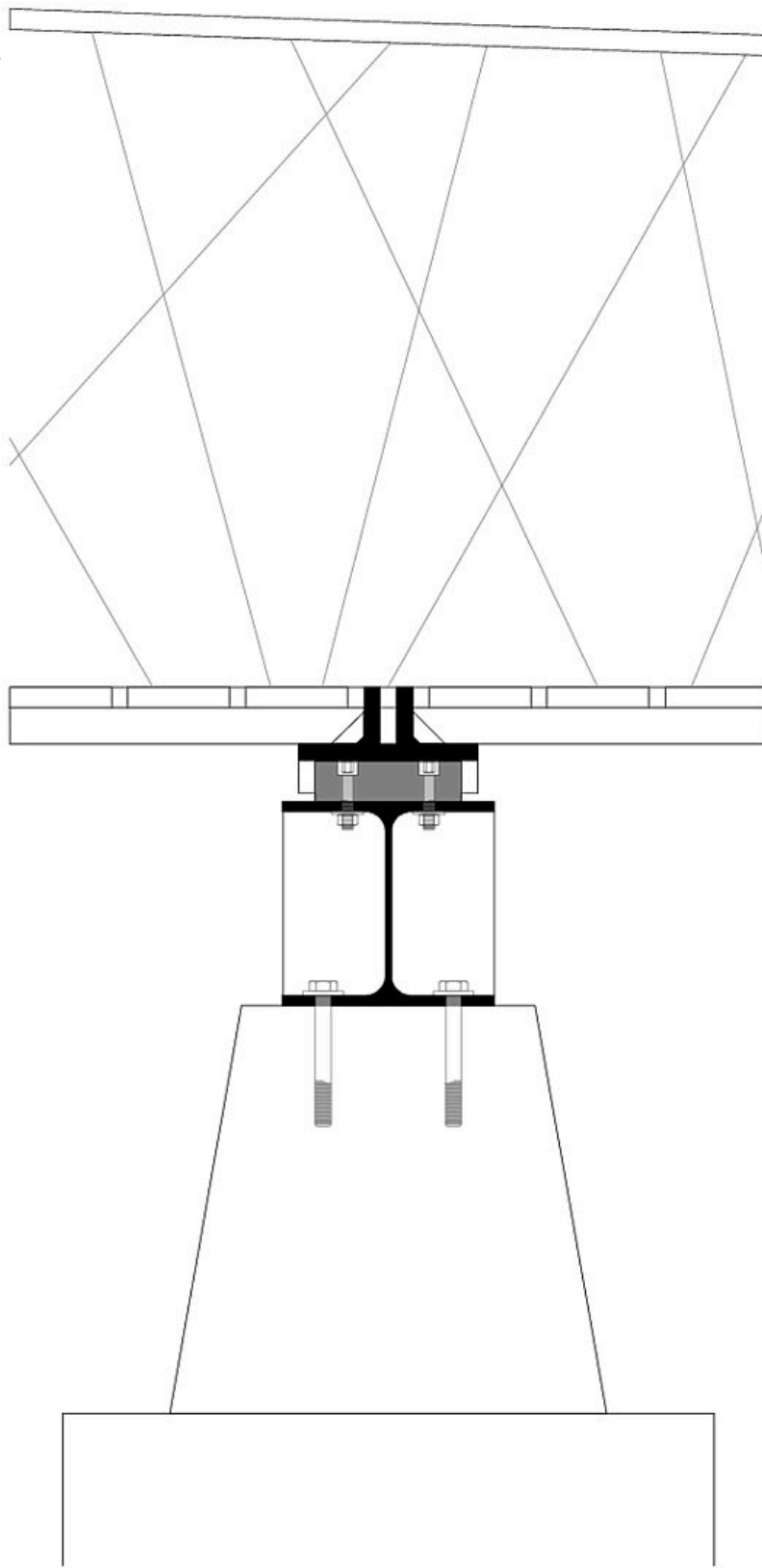
Fußgängersteg Rosenberg



Lageplan



Schnitt

Fußgängersteg Rosenberg

Detail