



© Hertha Hurnaus

Das zwölfgeschossige Stadthaus liegt am zentralen Platz im neuen Wiener Wohnquartier auf den ehemaligen Hörbiger-Gründen im 11. Wiener Gemeindebezirk. Das Regelgeschoss ist als 7-Spänner mit einer durchgesteckten Erschließungszone - als multifunktionaler Gemeinschaftsbereich, welcher mit stockwerksidentitätsstiftenden „Spielbereich“ ausgestattet wird - konzipiert. Je nach Stockwerk sind hier Slacklines, Balancierstapfen oder Spiele in Form von Bodenmarkierungen positioniert. Im Erdgeschoss befindet sich zum Platz orientiert der bauplatzübergreifende Gemeinschaftsraum. Die 79 Wohnungen sind kompakt gestaltet - der Schwerpunkt liegt auf B und C-Wohnungen (2-Zimmer bzw. 3-Zimmer Wohnungen). Die vorgelagerte, umlaufende Balkonzone ist die prägende Ebene, welche das Erscheinungsbild maßgeblich gestaltet. Das charakteristische Flachstahlgeländer umspielt den Baukörper umlaufend mit einer transparenten zweiten Hülle. Es wurde bewusst ein möglichst transparentes Geländer gewählt, um dem Baukörper trotz der hohen Dichte in dem neuen Stadtquartier möglichst schlankes Erscheinungsbild zu geben und mit raumbildenden Elementen einen möglichst weiten und respektvollen Abstand zu den Nachbarbaukörpern zu halten. Durch vorgefertigte Sichtschutzelemente in farblichen Kontrast entsteht ein lebendiges und identitätsstiftendes Fassadenspiel, welches gleichzeitig für Privatsphäre der privaten Freiräume sorgt. (Text: Architektinnen)

HOE Stadthaus 5

Braunhubergasse
1110 Wien, Österreich

ARCHITEKTUR
HEIMSPIEL
Caramel

BAUHERRSCHAFT
**EGW Erste gemeinnützige
Wohnungsgesellschaft mbH**

TRAGWERKSPLANUNG
Dorr - Schober & Partner

LANDSCHAFTSARCHITEKTUR
DnD Landschaftsplanung

FERTIGSTELLUNG
2018

SAMMLUNG
newroom

PUBLIKATIONSdatum
31. Mai 2019



© Hertha Hurnaus



© Hertha Hurnaus



© Hertha Hurnaus

HOE Stadthaus 5**DATENBLATT**

Architektur: HEIMSPIEL (Gisela Mayr, Julia Stoffregen), Caramel (Günter Katherl, Martin Haller, Ulrich Aspetsberger)

Mitarbeit Architektur: Reinhard Zehetner

Bauherrschaft: EGW Erste gemeinnützige Wohnungsgesellschaft mbH

Tragwerksplanung: Dorr - Schober & Partner (Helmut Dorr, Martin Schober, Johannes Kaiser)

Landschaftsarchitektur: DnD Landschaftsplanung (Anna Detzlhofer, Sabine Dessoovic)

Fotografie: Hertha Hurnaus

Funktion: Wohnbauten

Planung: 08/2014 - 04/2018

Ausführung: 01/2017 - 11/2018

Nutzfläche: 4.890 m²

NACHHALTIGKEIT

Energiesysteme: Fernwärme

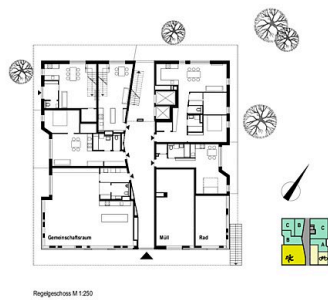
Materialwahl: Stahlbeton, Überwiegende Verwendung von HFKW-freien Dämmstoffen

AUSFÜHRENDE FIRMEN:

GERSTL BAU GmbH & Co KG



© Hertha Hurnaus



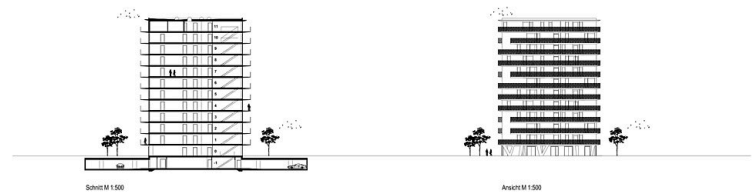
HOE Stadthaus 5



STADTHAUS 5 - HOE

HEIMSPIEL
architektur 21 gmbh
Hof, 34120, 34120, 34120
www.heimspiel.at
architektur@heimspiel.at

Grundrisse



STADTHAUS 5 - HOE

HEIMSPIEL
architektur 21 gmbh
Hof, 34120, 34120, 34120
www.heimspiel.at
architektur@heimspiel.at

Schnitt & Ansicht