



© Luigi Migani

Mit dem kompakten Erweiterungsbau, der die Erschließungs- und Eingangssituation neu definiert, wurden auch neue und attraktive Freiräume, wie ein gedeckter Vorplatz und eine geschützte Hofsituation geschaffen. Die funktionellen Anbindungen wurden durch den Zubau wesentlich verbessert. Der multifunktionelle Veranstaltungs-, Lehrküche- und Verkaufsbereich ist das Herzstück der Schule. Die Materialien wurden, der Aufgabe entsprechend, nach ökologischen Kriterien ausgewählt und schaffen dadurch einen positiven Beitrag zum Thema Nachhaltigkeit.

Durch die einfache und klare Form des zweigeschossigen Baukörpers, mit Praxisräumen im Untergeschoss und Veranstaltungs- und Verkaufsräumen im Erdgeschoss, ist die Vermittlungsaufgabe der Schule nachvollziehbar. (Text: Architekten)

## Bioschule Schlägl

Schaubergstraße 2  
4160 Schlägl, Österreich

ARCHITEKTUR  
**Architekturbüro Arkade**

BAUHERRSCHAFT  
**Land Oberösterreich**

TRAGWERKSPLANUNG  
**Wolfgang Zauner**

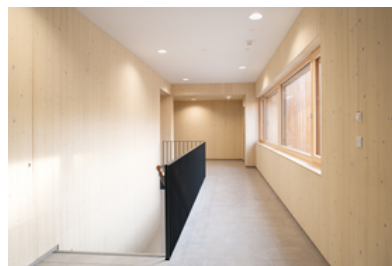
FERTIGSTELLUNG  
**2017**

SAMMLUNG  
**newroom**

PUBLIKATIONSdatum  
**20. November 2019**



© Luigi Migani



© Luigi Migani



© Luigi Migani

**Bioschule Schlägl**

## DATENBLATT

Architektur: Architekturbüro Arkade (Josef Schütz)  
Mitarbeit Architektur: Martin Lang, Peter Schütz, Georg Gahleitner  
Bauherrschaft: Land Oberösterreich  
Tragwerksplanung: Wolfgang Zauner  
Fotografie: Luigi Migani

Funktion: Bildung

Fertigstellung: 10/2017

Nutzfläche: 617 m²

## NACHHALTIGKEIT

Außeninduzierter Kühlbedarf: 0,7 kWh/m²a (Energieausweis)  
Energiesysteme: Fernwärme  
Materialwahl: Holzbau, Stahlbeton

## AUSFÜHRENDE FIRMEN:

Brüder Resch Hoch- u. Tiefbau GesmbH & Co KG

## AUSZEICHNUNGEN

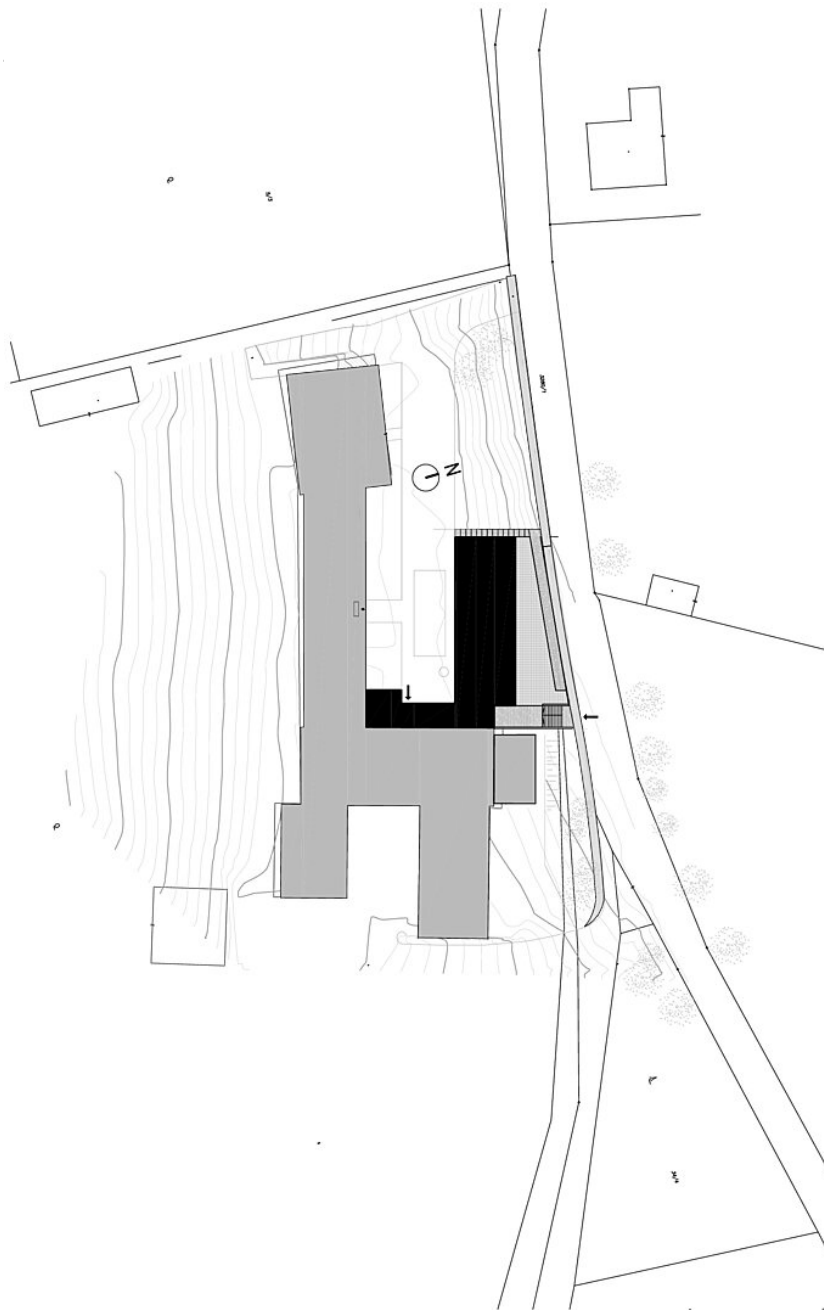
OÖ Holzbaupreis 2019  
In nextroom dokumentiert:  
Oberösterreichischer Holzbaupreis 2019, Auszeichnung

## WEITERE TEXTE

Jurytext Holzbaupreis Oberösterreich 2019, newroom, 17.05.2019

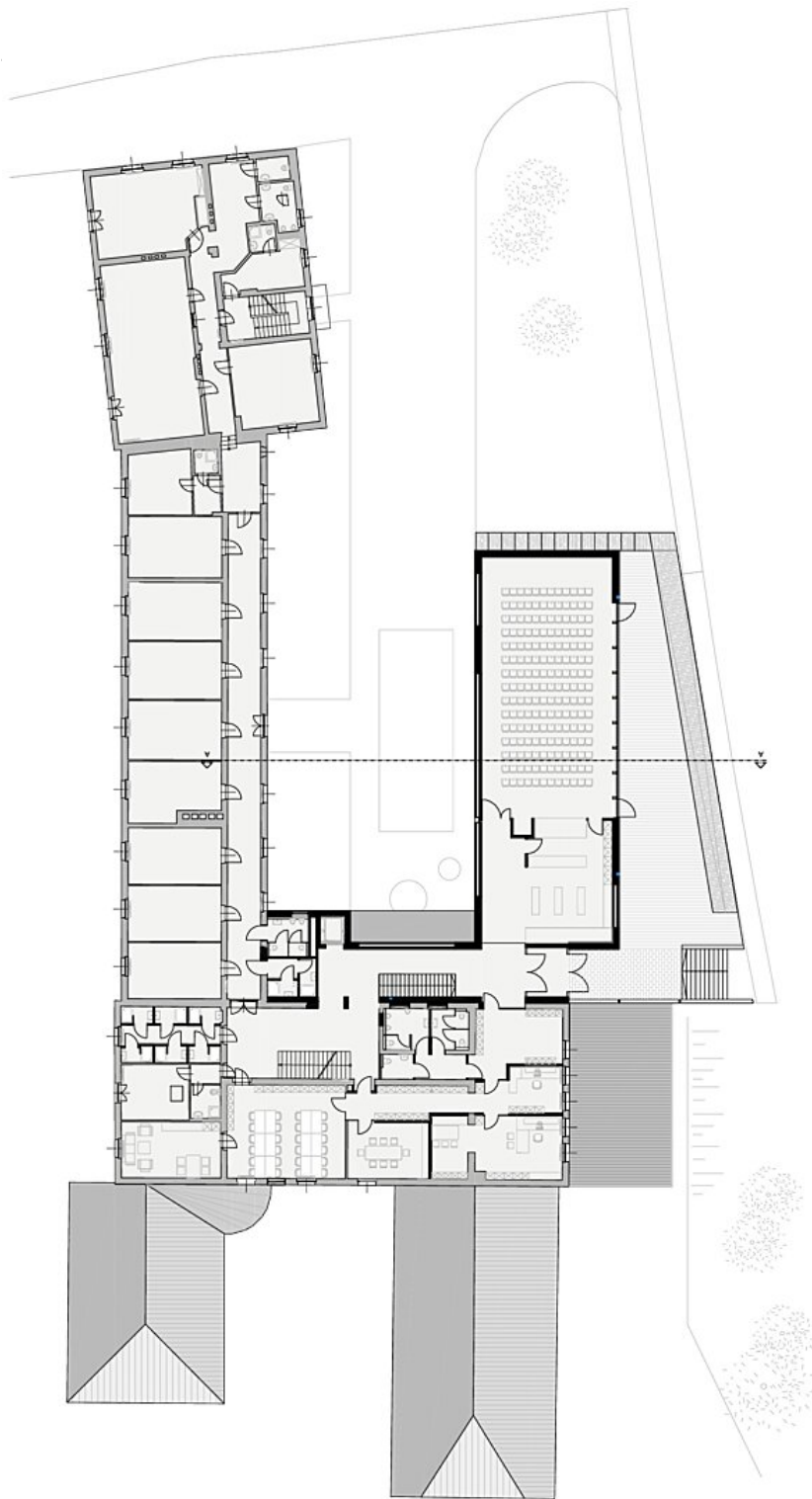


© Luigi Migani

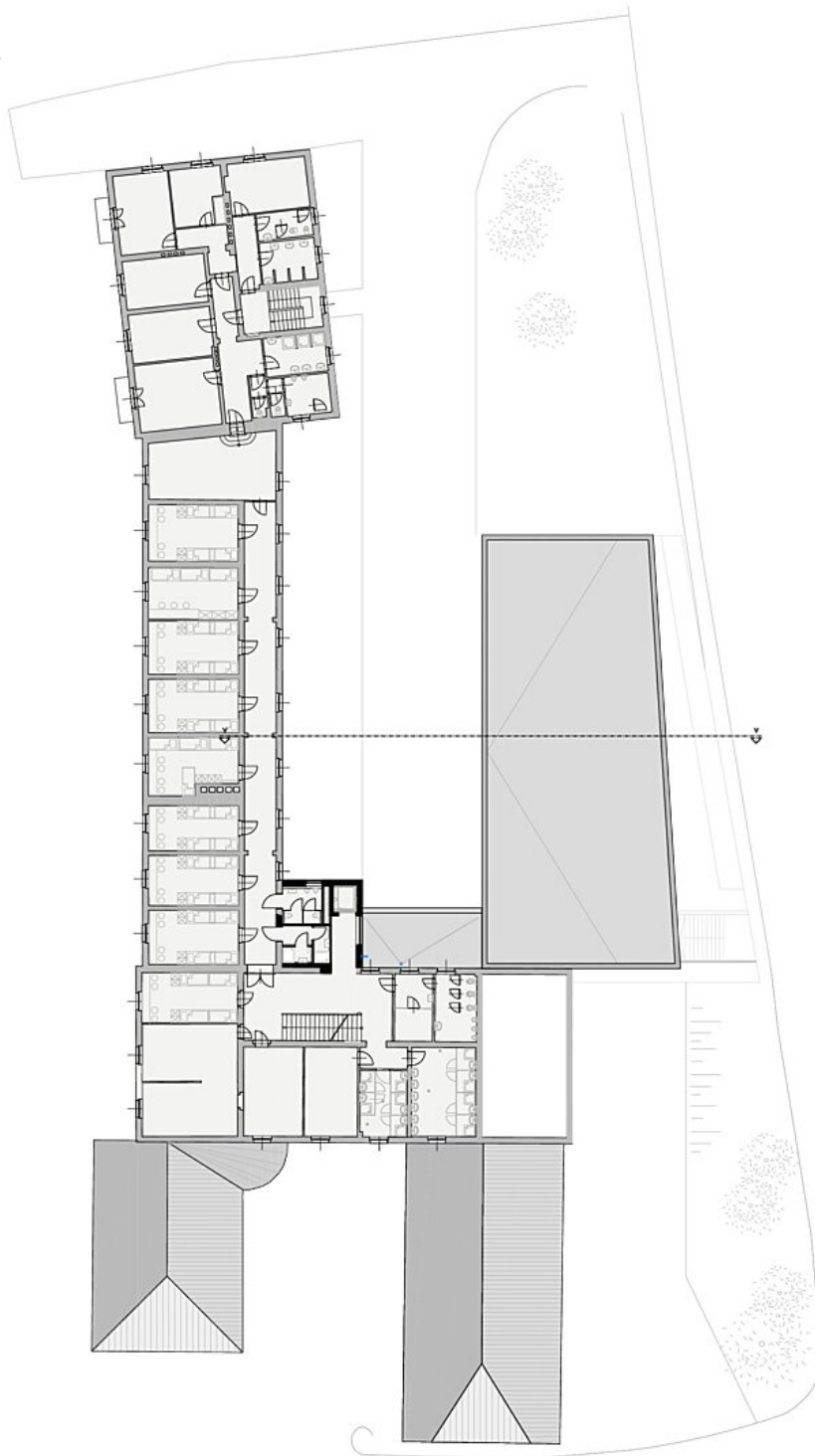
**Bioschule Schlägl**

Lageplan

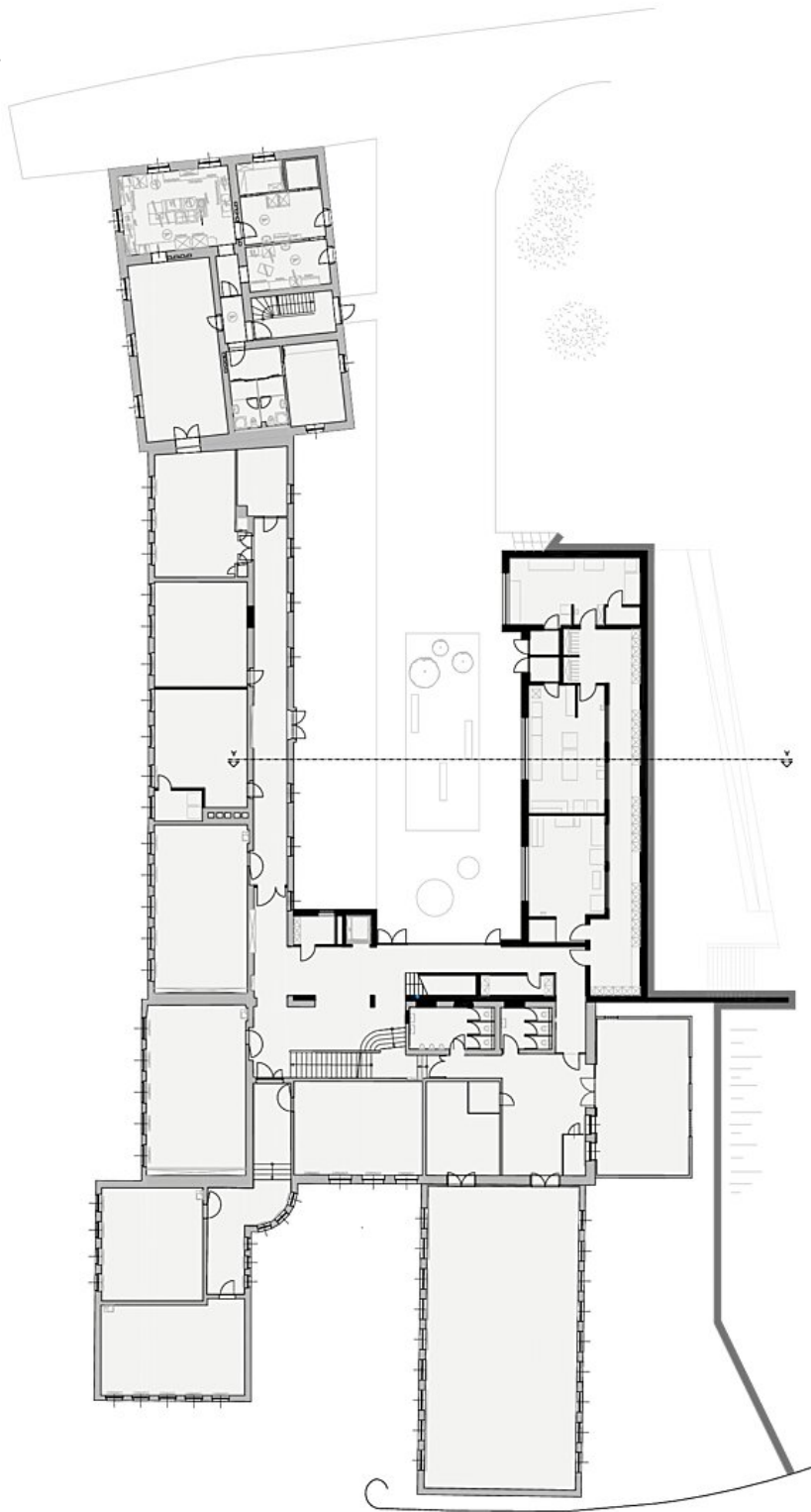
# Bioschule Schlägl



Grundriss EG

**Bioschule Schlägl**

Grundriss OG

**Bioschule Schlägl**

Grundriss UG

**Bioschule Schlögl**

Schnitt