



© Walter Ebenhofer

Die ehemalige Reithalle, im baulichen Zustand weitgehend original, erfährt durch den Einbau einer Tanzschule eine grundlegende Funktionsänderung.

Die historischen Innenwände bleiben weitgehend erhalten, bzw. werden durch neue Fenster in den Sockelzonen ergänzt. Die notwendigen Einbauten, mit Glasfugen zu den Wänden getrennt, werden als weiß lasierte Brettsperrholzkonstruktion wie „Implantate“ beziehungsweise „Raum im Raum“ Konzeption eingefügt. Die ursprüngliche fragile Stahlfachwerkkonstruktion bleibt als Kaltraum hinter einer schwarzen gedämmten Zwischendecke erhalten. Weiße Akustikelemente sind als Schicht unter die dunklen Decken gelegt.

Der in die Halle als Solitär eingestellte Holzbau für ein Fitnessstudio schafft durch seine Ausformung in drei Etagen unterschiedlichste Raumwirkungen. Durch das konsequente Abrücken zum historisch Bestand bleibt das neue Element spürbar. Die kraftvolle Sprache im Einklang mit der historischen Innenfassade bildet den Kontrast zu den schweren Geräten für die Ertüchtigung des Körpers. (Text: Architekten, bearbeitet)

## Dragonerhöfe Wels - Reithalle

Dragonerstrasse 44  
4600 Wels, Österreich

ARCHITEKTUR  
**Luger & Maul**

BAUHERRSCHAFT  
**WAG Wohnungsanlagen  
Gesellschaft m.b.H.**

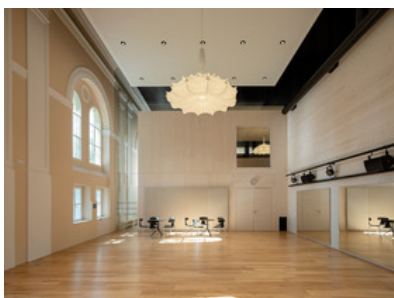
TRAGWERKSPLANUNG  
**STATIK Raffelsberger & Koch**

ÖRTLICHE BAUAUFSICHT  
**WAG Wohnungsanlagen  
Gesellschaft m.b.H.**

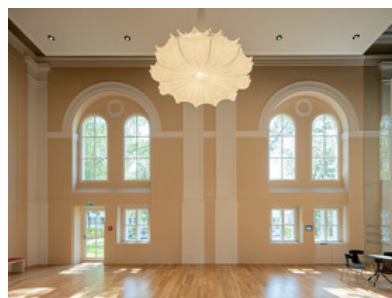
FERTIGSTELLUNG  
**2018**

SAMMLUNG  
**newroom**

PUBLIKATIONSdatum  
**19. Oktober 2019**



© Walter Ebenhofer



© Walter Ebenhofer



© Walter Ebenhofer

**Dragonerhöfe Wels - Reithalle****DATENBLATT**

Architektur: Luger & Maul (Maximilian Luger, Franz Maul)  
 Mitarbeit Architektur: DI Barbara Wilflingseder, DI Bernhard Pammer  
 Bauherrschaft, örtliche Bauaufsicht: WAG Wohnungsanlagen Gesellschaft m.b.H.  
 Tragwerksplanung: STATIK Raffelsberger & Koch  
 Bauphysik: TAS Bauphysik  
 Haustechnik, Elektrotechnik: Wagner & Partner ZT GmbH  
 Brandschutz: IBS - Technisches Büro GmbH  
 Fotografie: Walter Ebenhofer

Funktion: Sonderbauten

Planung: 02/2017 - 08/2018

Ausführung: 01/2018 - 09/2018

Grundstücksfläche: 67.950 m<sup>2</sup>

Bruttogeschossfläche: 2.400 m<sup>2</sup>

Nutzfläche: 2.100 m<sup>2</sup>

Bebaute Fläche: 1.400 m<sup>2</sup>

Umbauter Raum: 18.250 m<sup>3</sup>

**NACHHALTIGKEIT**

Innenausbau im Massivholzbauweise

Heizwärmebedarf: 71,7 kWh/m<sup>2</sup>a (Energieausweis)

Endenergiebedarf: 206 kWh/m<sup>2</sup>a (Energieausweis)

Primärenergiebedarf: 365 kWh/m<sup>2</sup>a (Energieausweis)

Außeninduzierter Kühlbedarf: 5,0 kWh/m<sup>2</sup>a (Energieausweis)

Energiesysteme: Fernwärme

Materialwahl: Holzbau

**AUSFÜHRENDE FIRMEN:**

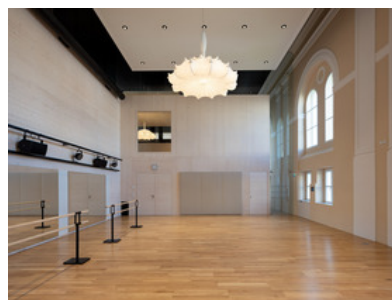
Hozbau: Obermayr Holzkonstruktionen GmbH, Schwanenstadt

Baumeister: Kieninger GmbH, Pinsdorf

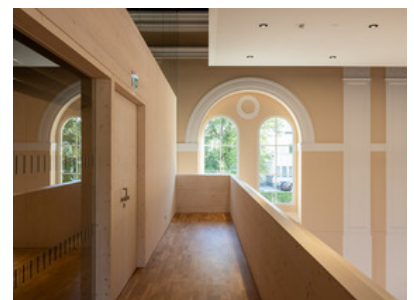
Kastenfenster: Ing. Claus Rimpler, Amstetten



© Walter Ebenhofer



© Walter Ebenhofer



© Walter Ebenhofer

## Dragonerhöfe Wels - Reithalle

### PUBLIKATIONEN

2018 Die Presse / Spektrum 29.12.2018

### AUSZEICHNUNGEN

2019 OÖ. Holzbaupreis

In nextroom dokumentiert:

Oberösterreichischer Holzbaupreis 2019, Auszeichnung

### WEITERE TEXTE

Jurytext Holzbaupreis Oberösterreich 2019, newroom, 17.05.2019



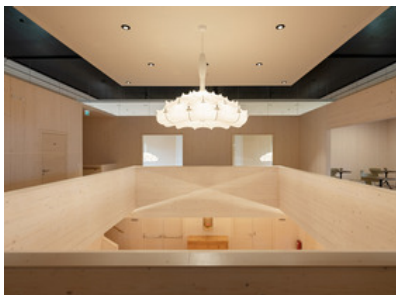
© Walter Ebenhofer



© Walter Ebenhofer



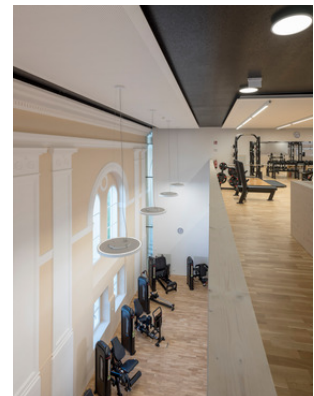
© Walter Ebenhofer



© Walter Ebenhofer



© Walter Ebenhofer



© Walter Ebenhofer



## Dragonerhöfe Wels - Reithalle



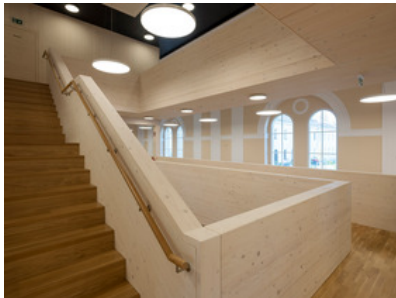
© Walter Ebenhofer



© Walter Ebenhofer



© Walter Ebenhofer



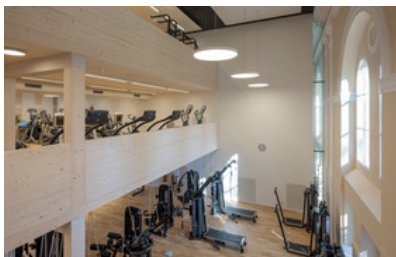
© Walter Ebenhofer



© Walter Ebenhofer



© Walter Ebenhofer



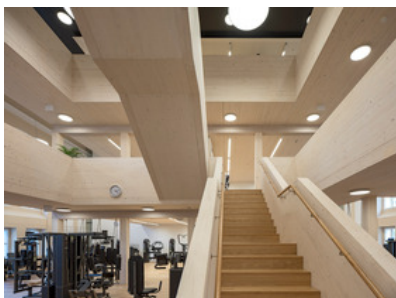
© Walter Ebenhofer



© Walter Ebenhofer



© Walter Ebenhofer



© Walter Ebenhofer



© Walter Ebenhofer



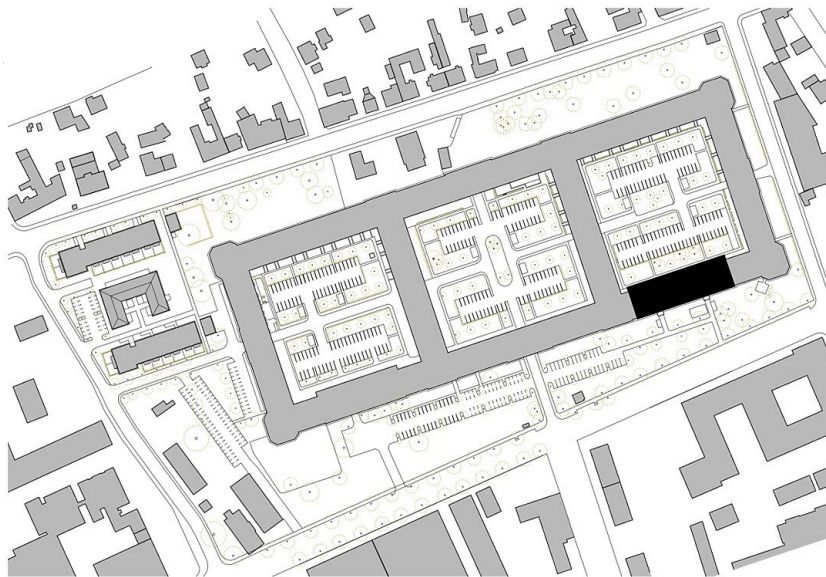
© Walter Ebenhofer

## Dragonerhöfe Wels - Reithalle



© Walter Ebenhofer

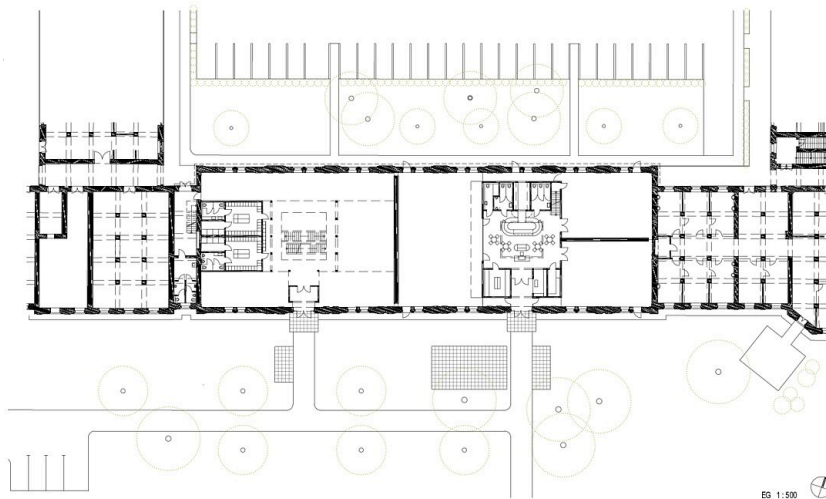
# Dragonerhöfe Wels - Reithalle



LAGE 1:2500



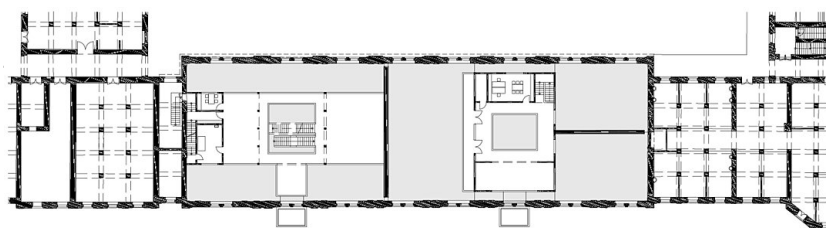
Lageplan



EG 1:500



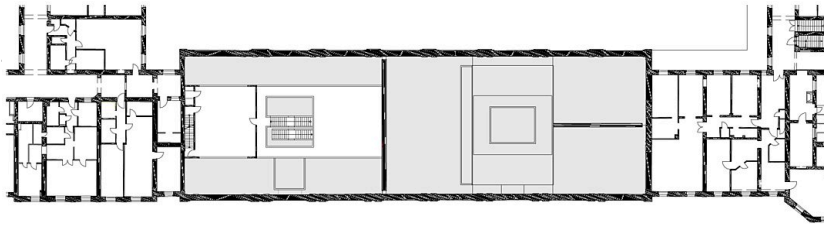
Grundriss EG



1.OG 1:500



Grundriss OG1



Dragonerhöfe Wels - Reithalle

2.00 1:500



Grundriss OG2



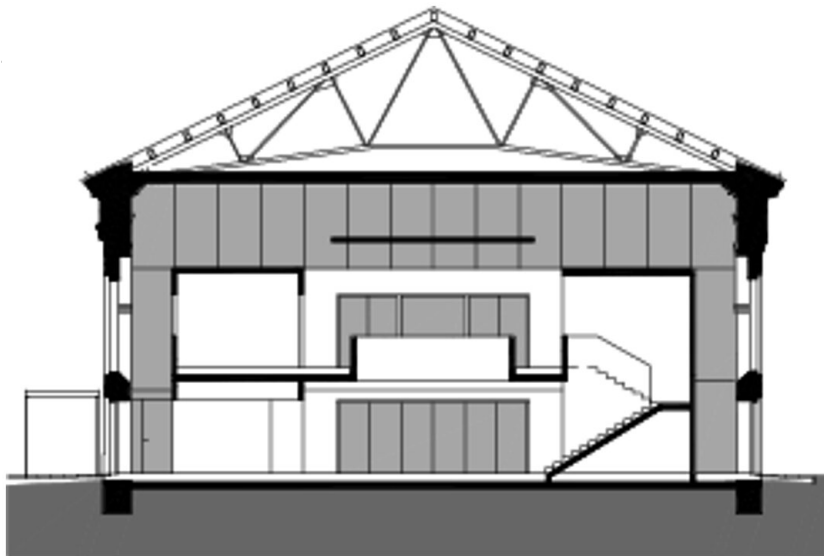
ANSICHT SÜD 1:500

Ansicht Süd



LÄNGSSCHNITT 1:500

Schnitt Längs



QUERSCHNITT 1:500

Schnitt Quer