



© Walter Ebenhofer

Ein privates Urlaubsdomizil im Garten. Die Badehausanlage mit Pool und Terrasse fasst nach Norden und Osten das Grundstück, ein geschützter Holzsteg bildet die Verbindung zum Wohnhaus. Der Pool ist das Zentrum, winkelförmig angeordnet bietet der längliche Badekubus edle Wohnatmosphäre in Holz und eine großzügige Terrasse – teilweise überdacht mit kecker, stützenloser Auskragung – das Strandfeeling. Große öffentbare Schiebeelemente lassen Außen- und Innenraum verschmelzen. Die handwerkliche Präzision mit einfachen Details reicht bis zum kleinsten Möbelstück.
(Text: Architekten, bearbeitet)

Badehaus Dr. E.

4311 Schwertberg, Österreich

ARCHITEKTUR
Luger & Maul

TRAGWERKSPLANUNG
STATIK Raffelsberger & Koch
Obermayr Holzkonstruktionen
GesmbH

FERTIGSTELLUNG
2018

SAMMLUNG
newroom

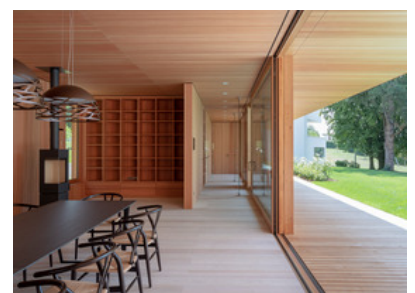
PUBLIKATIONSdatum
22. Dezember 2019



© Walter Ebenhofer



© Walter Ebenhofer



© Walter Ebenhofer

Badehaus Dr. E.

DATENBLATT

Architektur: Luger & Maul (Maximilian Luger, Franz Maul)

Mitarbeit Architektur: DI Gerold Bruckbauer

Tragwerksplanung: STATIK Raffelsberger & Koch, Obermayr Holzkonstruktionen
GesmbH (Bernhard Obermayr, Hans Christian Obermayr)

Fotografie: Walter Ebenhofer

HT & ELT: Energie-Technik Ing Mario Malli Planungs-GmbH, Vöcklabruck

Funktion: Einfamilienhaus

Wettbewerb: 02/2017

Planung: 02/2017 - 04/2018

Ausführung: 09/2017 - 05/2018

Grundstücksfläche: 2.100 m²

Bruttogeschossfläche: 165 m²

Nutzfläche: 135 m²

Bebaute Fläche: 165 m²

Umbauter Raum: 620 m³

NACHHALTIGKEIT

Energiesysteme: Wärmepumpe

Materialwahl: Holzbau

AUSFÜHRENDE FIRMEN:

Obermayr Holzkonstruktionen GmbH, Schwanenstadt

HABAU, Perg

Wöhrer Fenster, Mauthausen

Tischlerei Kaar, Bad Leonfelden

AUSZEICHNUNGEN

Oberösterreichischer Holzbaupreis 2019, Anerkennung

WEITERE TEXTE

Jurytext Holzbaupreis Oberösterreich 2019, newroom, 17.05.2019



© Walter Ebenhofer



© Walter Ebenhofer



© Walter Ebenhofer

Badehaus Dr. E.



© Walter Ebenhofer



© Walter Ebenhofer



© Walter Ebenhofer



© Walter Ebenhofer



© Walter Ebenhofer



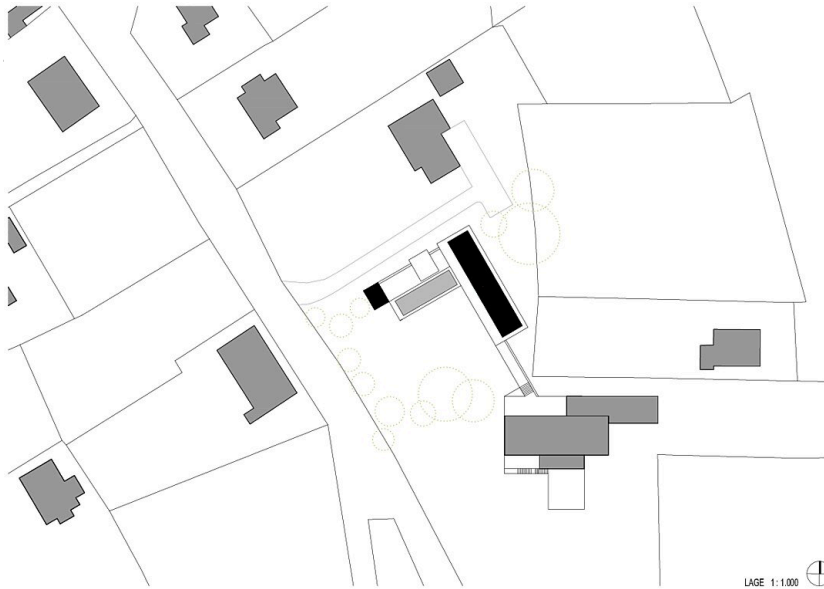
© Walter Ebenhofer



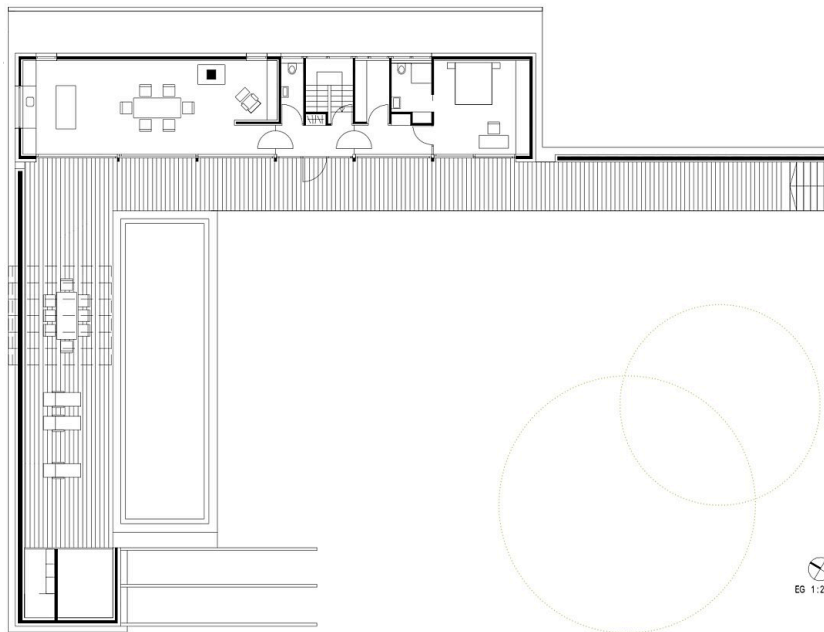
© Walter Ebenhofer



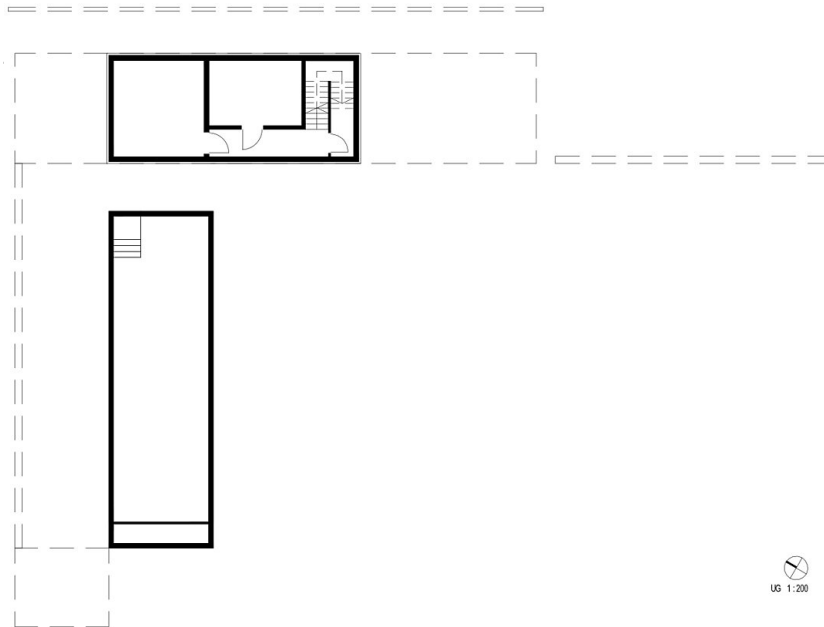
© Walter Ebenhofer

Badehaus Dr. E.

Lageplan



Grundriss EG



Badehaus Dr. E.

Grundriss UG



Schnitt



Ansicht West