



© Aaron Kohler

Der geheimnisvolle Monolith von MuttENZ

Aus der Ferne wirkt der Betonbau wie ein Künstlerhaus, in Wahrheit dient er einem anderen Zweck.

von Claudia Schmid

Hinweis: Leider können Sie den vollständigen Artikel nicht in nextroom lesen. Sie haben jedoch die Möglichkeit, diesen im „Archiv“ abzurufen. Den Artikel können Sie unter folgender URL lesen: <https://www.tagesanzeiger.ch/der-geheimnisvolle-monolith-von-muttENZ-479782211116>

**Wasseraufbereitungsanlage Obere
Hard**
Rheinfelderstrasse
4132 MuttENZ, Schweiz

ARCHITEKTUR
Oppenheim Architecture

BAUHERRSCHAFT
Gemeinde MuttENZ

TRAGWERKSPLANUNG
WMM Ingenieure AG

FERTIGSTELLUNG
2017

SAMMLUNG
TagesAnzeiger

PUBLIKATIONSdatum
27. Mai 2019



© Börje Müller

**Wasseraufbereitungsanlage Obere
Hard**

DATENBLATT

Architektur: Oppenheim Architecture
Generalplanung: CSD Ingenieure
Bauherrschaft: Gemeinde Muttenz
Tragwerksplanung: WMM Ingenieure AG

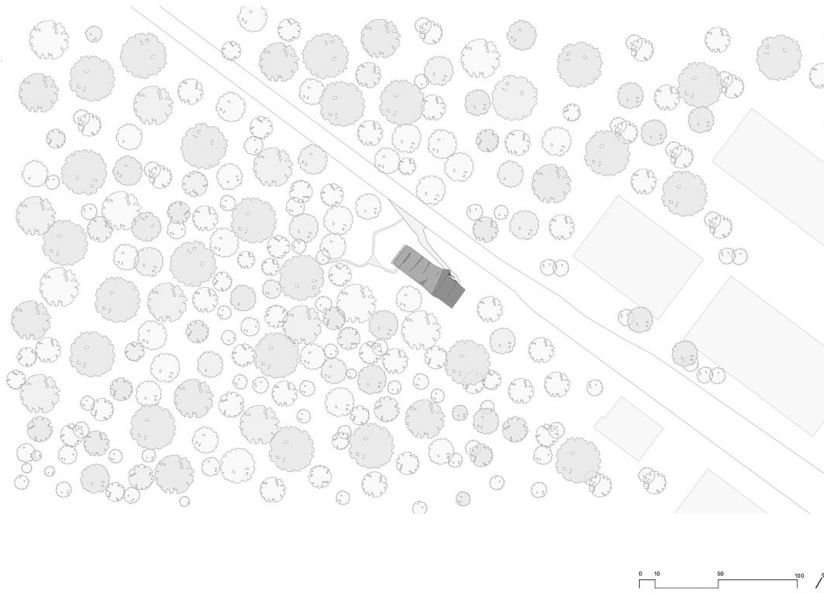
Maßnahme: Neubau
Funktion: Sonderbauten

Fertigstellung: 2017

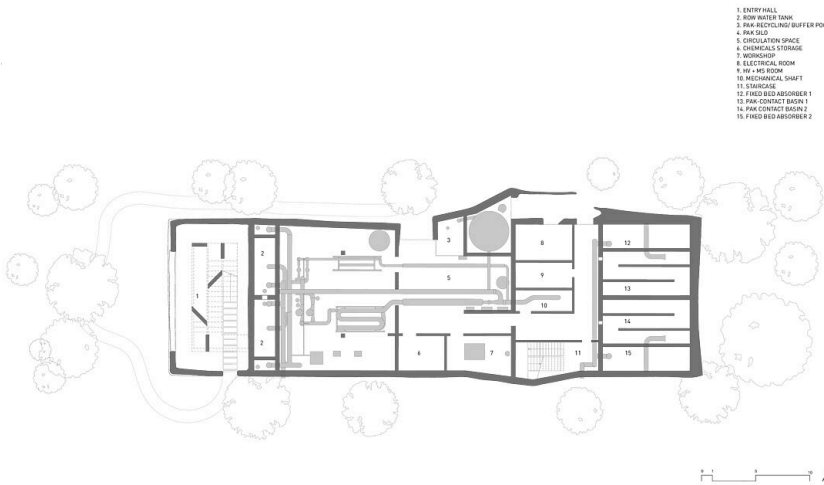
AUSFÜHRENDE FIRMEN:

Generalunternehmer: ERNE AG
Spritzbeton: Greuter AG

Wasseraufbereitungsanlage Obere Hard



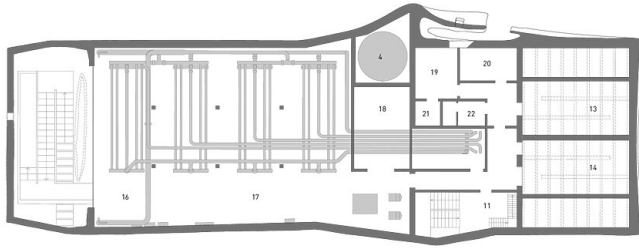
Lageplan



Grundriss EG

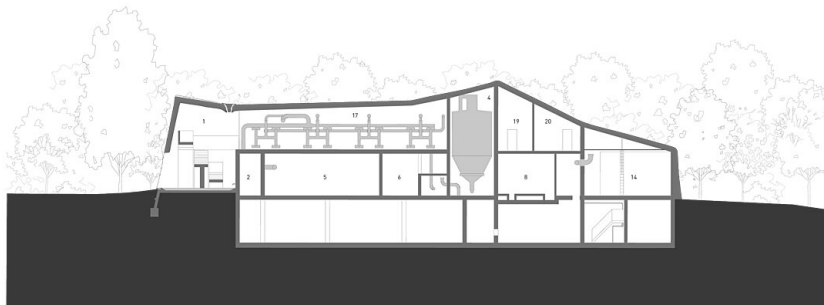
- 14. COMPRESSED AIR STATION 1+2
- 17. ULTRA FILTRATION PLANT
- 18. CENTRAL VENTILATION
- 19. LOUNGE
- 20. OFFICE
- 21. CLEANING ROOM
- 22. WC

**Wasseraufbereitungsanlage Obere
Hard**



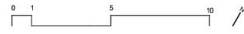
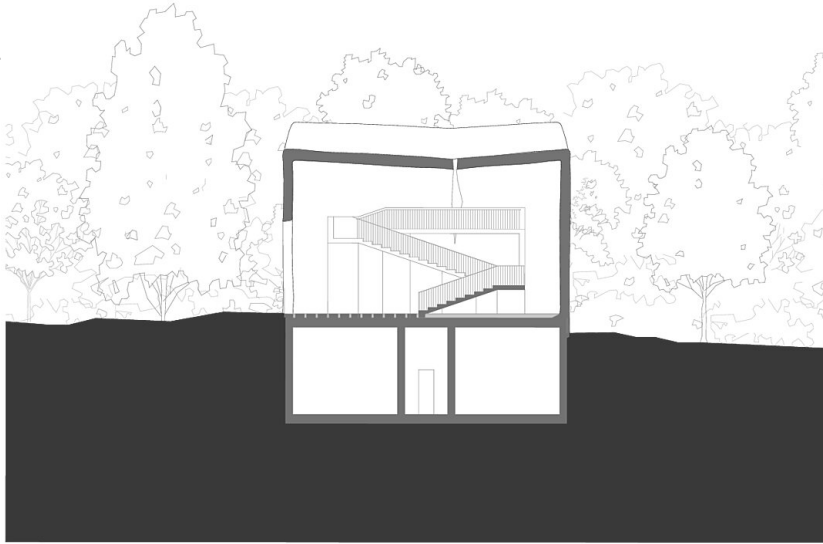
Grundriss OG1

- 1. ENTRY HALL
- 2. RAW WATER TANK
- 3. PAK HOUSE
- 4. CIRCULATION SPACE
- 5. CHEMICALS STORAGE
- 6. ELECTRICAL ROOM
- 7. PAK CONTACT BILIANZ
- 17. ULTRA FILTRATION PLANT
- 18. LOUNGE
- 20. OFFICE

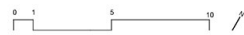
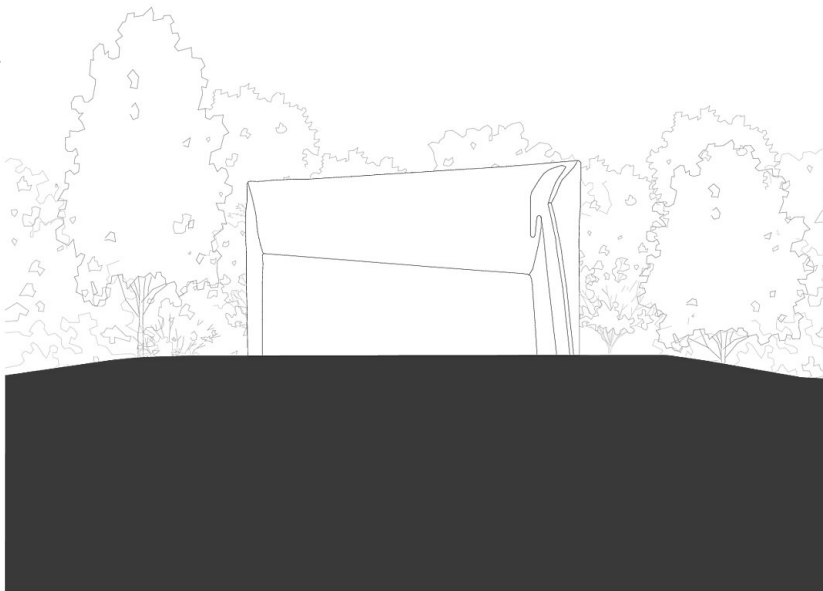


Schnitt A

Wasseraufbereitungsanlage Obere
Hard

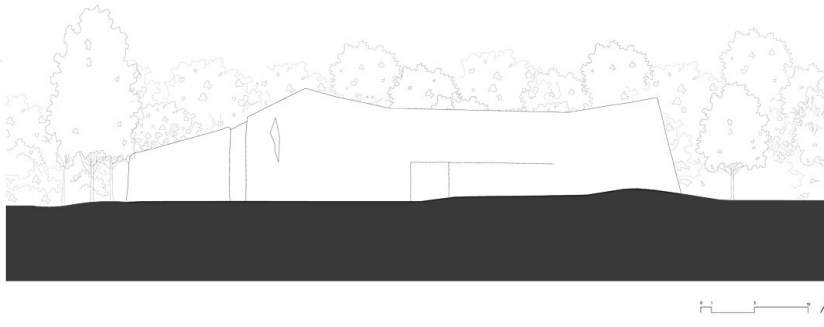


Schnitt B

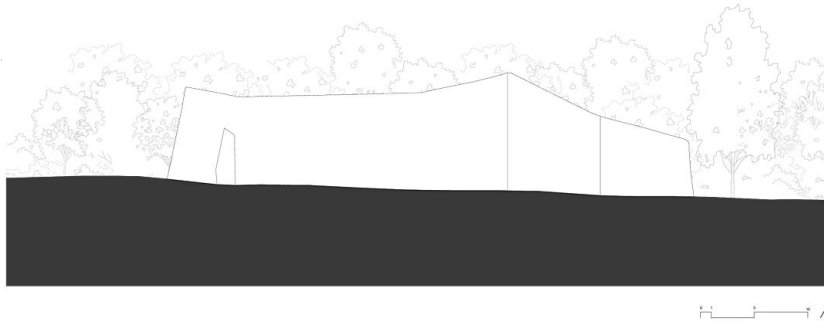


Ansicht Ost

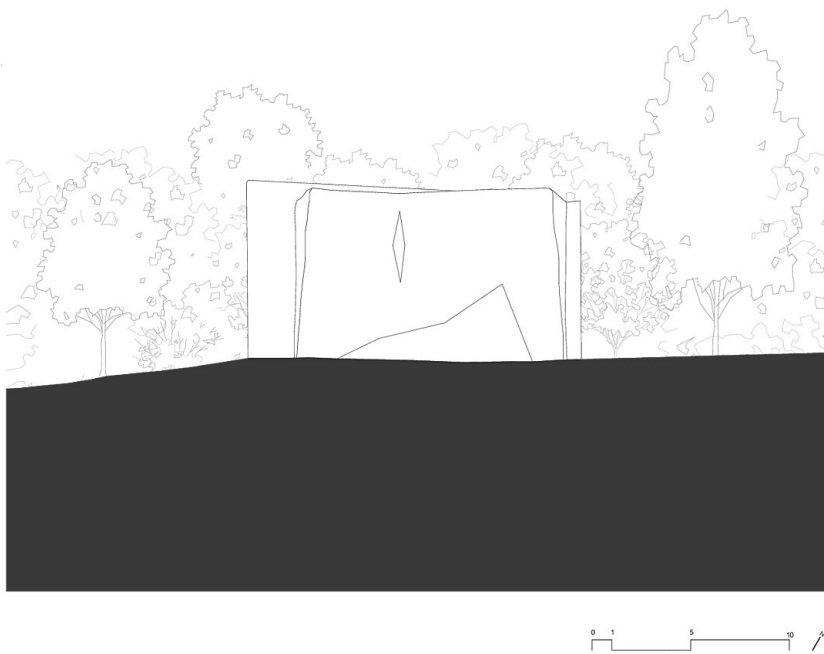
Wasseraufbereitungsanlage Obere
Hard



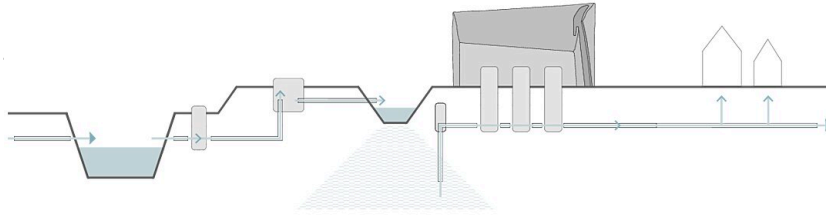
Ansicht Nord



Ansicht Süd



Ansicht West



**Wasseraufbereitungsanlage Obere
Hard**

Diagramm