



© Kurt Kuball

Am ruhigen, grünen Grundstück, abgewandt von der stark befahrenen Simmeringer Hauptstraße, realisierte ein privater Bauträger geförderte Wohnhäuser. Kostengünstig, doch hochwertig und modern stellen sich die zwei weiß verputzten Baukörper mit ihren raumhohen Fenstern dar, tragende Außenwände bringen Innen hohe Flexibilität.

Im Punkthaus an der Straße ist das großzügige Stiegenhaus mittig angeordnet. Der zentrale Luftraum verjüngt sich nach oben und schließt mit einem Oberlicht ab. Ockerfarbene Untersichten und Seitenwände, die immer heller werden, verstärken den exklusiven Effekt, breite Gänge in den einzelnen Geschossen machen es zum kommunikativen Raum. Die Wohnungen sind durchwegs nach Nordosten und Südwesten orientiert.

Auch im zweiten, den L-förmigen Bauteil, sitzt das Stiegenhaus strategisch günstig in der inneren Ecke. Die Künstlerin Dora Mai bemalte seine zwanzig Meter hohe Seitenwand mit „Mary Poppins am Trapez“. Die Farbigekeit erinnert an die 1950er-Jahre und nimmt eine Tradition des sozialen Wohnbaus auf.

Das markante Erscheinungsbild der Häuser machen die Loggien und Balkone aus: Unbehandelte Lärchenlatten, die mit der Zeit vergrauen, verwandeln die vorgehängten Balkonplatten in ein charakteristisches Gestaltungselement. Leicht gegeneinander versetzt, tanzen sie als markante Türme spielerisch über die weißen Fassaden. Am Dach verwandelt sich die Struktur vor den holzverkleideten Staffelgeschossen zur



© Kurt Kuball



© Kurt Kuball



© Kurt Kuball

## Wohnhausanlage Lorystasse

Lorystasse 97  
1110 Wien, Österreich

ARCHITEKTUR

**P.GOOD**

BAUHERRSCHAFT

**Alexander Lattenmayer**

TRAGWERKSPLANUNG

**Buschina & Partner**

ÖRTLICHE BAUAUFSICHT

**Otmar Helwein**

LANDSCHAFTSARCHITEKTUR

**Carla Lo Landschaftsarchitektur**

KUNST AM BAU

**Dora Mai**

FERTIGSTELLUNG

**2018**

SAMMLUNG

**newroom**

PUBLIKATIONSdatum

**12. Juli 2019**



## Wohnhausanlage Lorystrasse

Schatten spendenden Pergola. Am Flachdach des hofseitigen Bauteils warten zudem viele Hochbeete darauf, von den Mieter:innen bepflanzt zu werden. (Text: Architekt:innen, bearbeitet)

### DATENBLATT

Architektur: P.GOOD (Azita Praschl-Goodarzi, Martin Praschl)  
 Bauherrschaft: Alexander Lattenmayer  
 Tragwerksplanung: Buschina & Partner  
 Landschaftsarchitektur: Carla Lo Landschaftsarchitektur (Carla Lo)  
 örtliche Bauaufsicht: Otmar Helnwein  
 Kunst am Bau: Dora Mai  
 Fotografie: Kurt Kuball

Funktion: Wohnbauten

Planung: 2015 - 2018  
 Ausführung: 10/2017 - 12/2018

Grundstücksfläche: 4.229 m<sup>2</sup>  
 Bruttogeschossfläche: 12.118 m<sup>2</sup>  
 Nutzfläche: 6.700 m<sup>2</sup>  
 Bebaute Fläche: 3.045 m<sup>2</sup>  
 Umbauter Raum: 38.500 m<sup>3</sup>

### NACHHALTIGKEIT

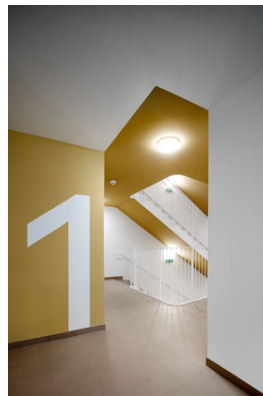
Energiesysteme: Fernwärme  
 Materialwahl: Stahlbeton

### AUSFÜHRENDE FIRMEN:

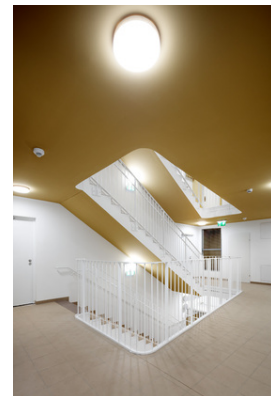
Generalunternehmer: SWIETELSKY Bauges.m.b.H.  
 Gerüst: PK Constructor Gerüstbau, Felixdorf  
 Schwarzdecker: C&R Abdichtungstechnik, Oslib  
 Fliesenleger: OLIDA-CERAMIC, Wien  
 Schlosser: GAMA Steel Solutions GmbH, Guntramsdorf  
 Aluschlosser: Fa. Ludwig Brandstätter, Frohnleiten  
 Zimmermann: Weissenseer, Greifenburg  
 Türentischler: Zirngast, Leibnitz



© Kurt Kuball



© Kurt Kuball



© Kurt Kuball

## Wohnhausanlage Lorystrasse

Bodenleger: Puchegger & Jilg GmbH, Krumbach  
WDVS: Riegerbau GmbH, Pöllau  
Maler: Polleres Malerbetriebsgesellschaft  
Fenster: Gaulhofer GmbH, Wien  
Spielgeräte: Fa. Linsbauer, Hardegg  
HKLS: Hiessberger, Wien  
Elektro: TGB, Wien  
Aufzug: Thyssenkrupp Aufzüge GmbH, Wien

### PUBLIKATIONEN

Ausstellung der MA 19

### AUSZEICHNUNGEN

gebaut 2018 - SCHORSCH Preis

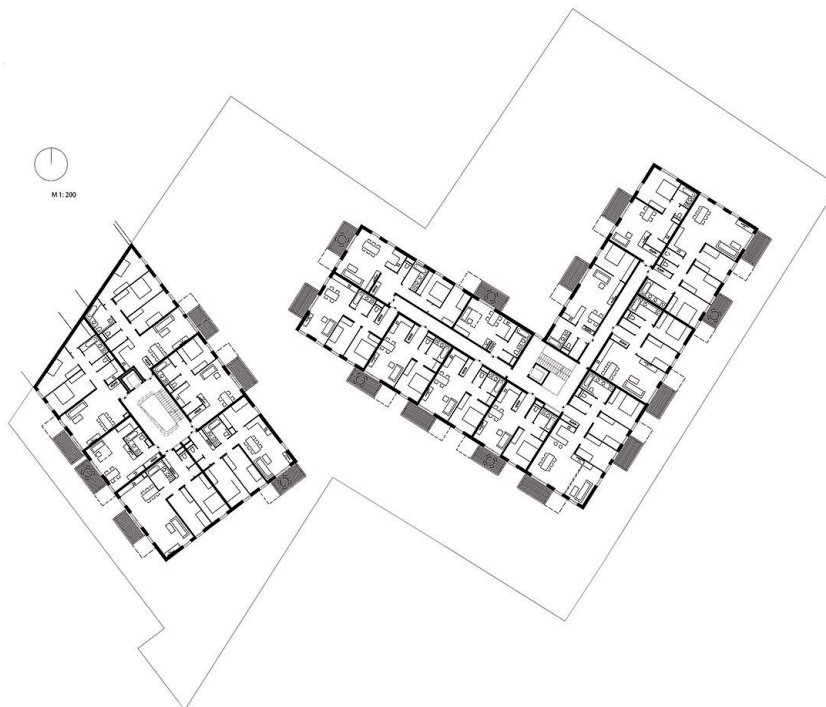


© Thomas Reiter Photography

Wohnhausanlage Lorystrasse

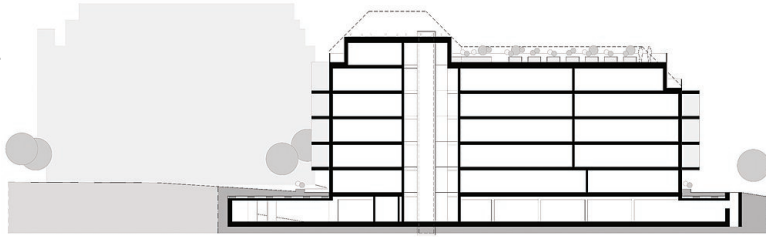


Lageplan

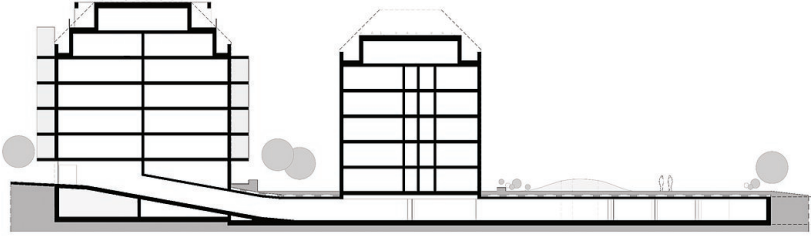


Grundriss

Wohnhausanlage Lorystrasse



Schnitt B - Hoftrakt 1:200



Schnitt C - Gesamtanlage 1:200

Schnitte