



© Christoph Panzer

## Haus H

Plachygasse 65  
1170 Wien, Österreich

ARCHITEKTUR

**Pedit & Partner Architekten**

TRAGWERKSPLANUNG

**ghp gmeiner haferl&partner**

FERTIGSTELLUNG

**2019**

SAMMLUNG

**newroom**

PUBLIKATIONSdatum

**25. Juni 2019**



Der Baugrund dieses Einfamilienhauses am Heuberg in Wien Hernals liegt in einem Gartensiedlungsgebiet, weist eine steile Hanglage auf und besticht mit einem atemberaubenden Fernblick.

Als Baukörper wurde eine archetypische Form gewählt – ein Haus mit Satteldach, das sich zurückhaltend und kompakt in die Umgebung fügt und von außen nur erahnen lässt, wie viel Wohnfläche sich in ihm verbirgt.

Das Haus wurde in Holzmassivbauweise ausgeführt, welche speziell beim Dach einen offenen Dachraum mit großzügiger Raumhöhe ermöglichte. Die Konstruktion wurde innen sichtbar belassen, außen mit einer Fassade aus vorvergrauten, unregelmäßig breiten Lärchenbrettern verkleidet.

Im Inneren reagiert der Entwurf – auf nur 80m<sup>2</sup> bebaubarer Fläche und eingeschränkter Bauhöhe – mit einer Split-Level Lösung auf Hanglage, Ausblick und Raumanforderung.

Die insgesamt 6 versetzten Geschoßebenen folgen der Hanglage und sind durch eine zentrale Treppe miteinander verbunden. Auf Gartenniveau befinden sich der Eingangsbereich mit Garderobe, Badezimmer mit separatem WC und halbgeschossig versetzt die Schlafräume mit jeweils eigenen Ausgängen in den Garten. Der Wohnbereich ist darüber angeordnet. Hier wird der spektakuläre Blick auf die Stadt eingefangen und ein großzügiger, bis ins Satteldach geöffneter Raum geschaffen. Die offene Wohnküche ist mit einem dem Essplatz zugeordneten Balkon verbunden, von dem man direkt in den Garten gelangt. Die oberste Ebene des Wohnbereichs beherbergt eine „Sitzlandschaft“ und einen Arbeitsplatz. Auf den unteren Ebenen verteilen sich zwei Arbeitsräume, Haustechnik und Stauraum.

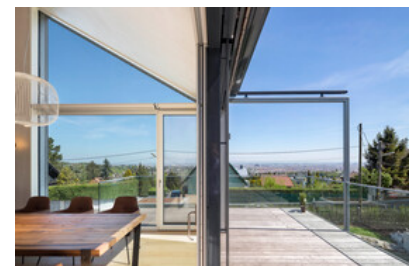
Um das Flächenangebot optimal zu nutzen, wurde in enger Abstimmung mit den Bauherren auch die Inneneinrichtung geplant. (Text: Architekt, leicht bearbeitet)



© Christoph Panzer



© Christoph Panzer



© Christoph Panzer

## Haus H

## DATENBLATT

Architektur: Pedit & Partner Architekten (Veit Pedit)

Mitarbeit Architektur: Veit Pedit, Bettina Lalic, Georg Gruber (ÖBA), Philipp Stiasny

Tragwerksplanung: ghp gmeiner haferl&partner (Manfred Gmeiner, Martin Haferl)

Fotografie: Christoph Panzer

Mischek Haustechnik GmbH

Pokorny Lichtarchitektur

Funktion: Einfamilienhaus

Planung: 09/2015 - 10/2018

Ausführung: 06/2017 - 01/2019

Grundstücksfläche: 410 m<sup>2</sup>

Bruttogeschossfläche: 233 m<sup>2</sup>

Nutzfläche: 176 m<sup>2</sup>

Bebaute Fläche: 80 m<sup>2</sup>

Umbauter Raum: 777 m<sup>3</sup>

## NACHHALTIGKEIT

Heizwärmebedarf: 38,0 kWh/m<sup>2</sup>a (Energieausweis)

Endenergiebedarf: 26,9 kWh/m<sup>2</sup>a (Energieausweis)

Primärenergiebedarf: 51,5 kWh/m<sup>2</sup>a (Energieausweis)

Energiesysteme: Geothermie, Lüftungsanlage mit Wärmerückgewinnung, Photovoltaik

Materialwahl: Holzbau, Stahlbeton, Überwiegende Verwendung von Dämmstoffen aus

nachwachsenden Rohstoffen, Überwiegende Verwendung von HFKW-freien

Dämmstoffen, Vermeidung von PVC für Fenster, Türen, Vermeidung von PVC im

Innenausbau

## AUSFÜHRENDE FIRMIEN:

Baumeister: Bau & Erdbewegung Braunias

Zimmerer: Haselsteiner Holzbau GmbH

HLS: Installationen Kunz GmbH

ELT: Elektro Palmeshofer GmbH

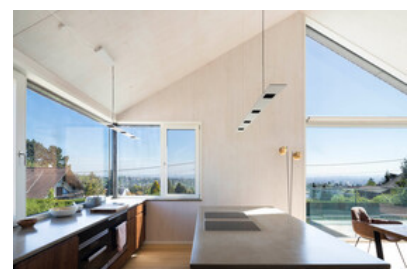
Spengler: Bosnjak-Dach GmbH



© Christoph Panzer



© Christoph Panzer



© Christoph Panzer

## Haus H

Fenstertischler: Tischlerei Ing.Claus Rimpler  
 Schlosser: Transformer Metallbau - Wolfgang Kathan  
 Parkettböden: Fitsch Parkett und Stiegen GmbH  
 Boden und Wandbeschichtungen: M.Dolenz GmbH  
 Möbel: Bau- und Möbeltischler Josef Stemmer GmbH  
 Maler: Maler Schmied GmbH  
 Trockenbau: Ing. R. Erhartmaier GmbH



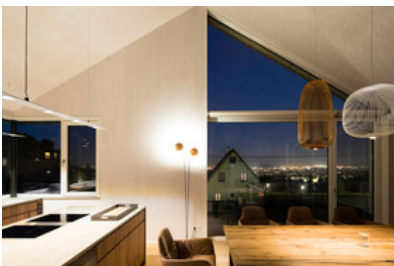
© Christoph Panzer



© Christoph Panzer



© Christoph Panzer



© Christoph Panzer



© Christoph Panzer

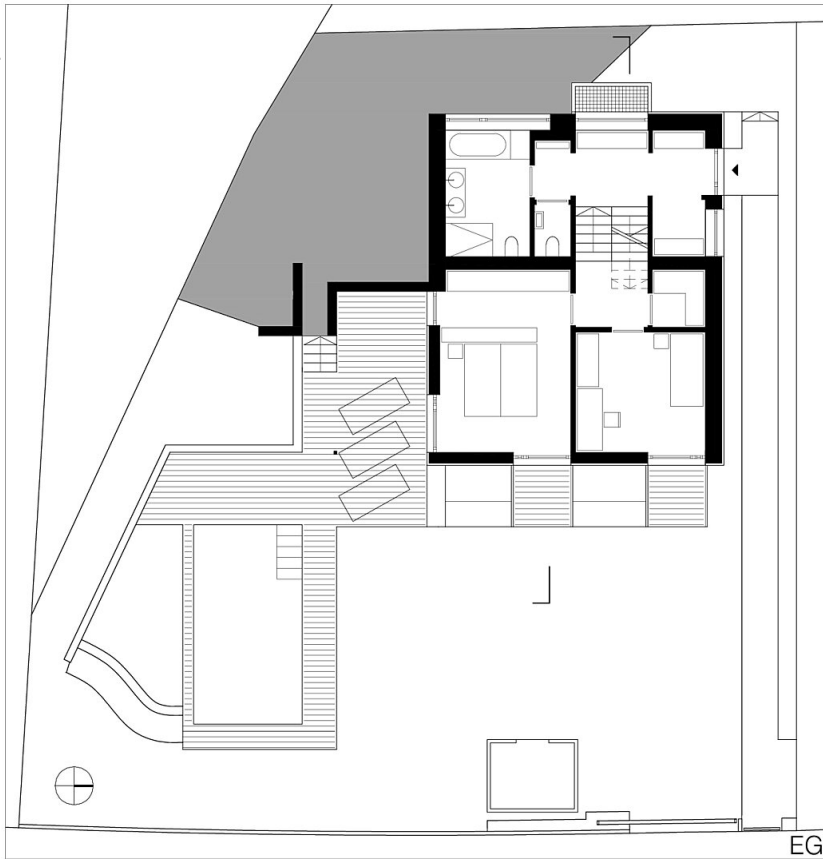


© Christoph Panzer

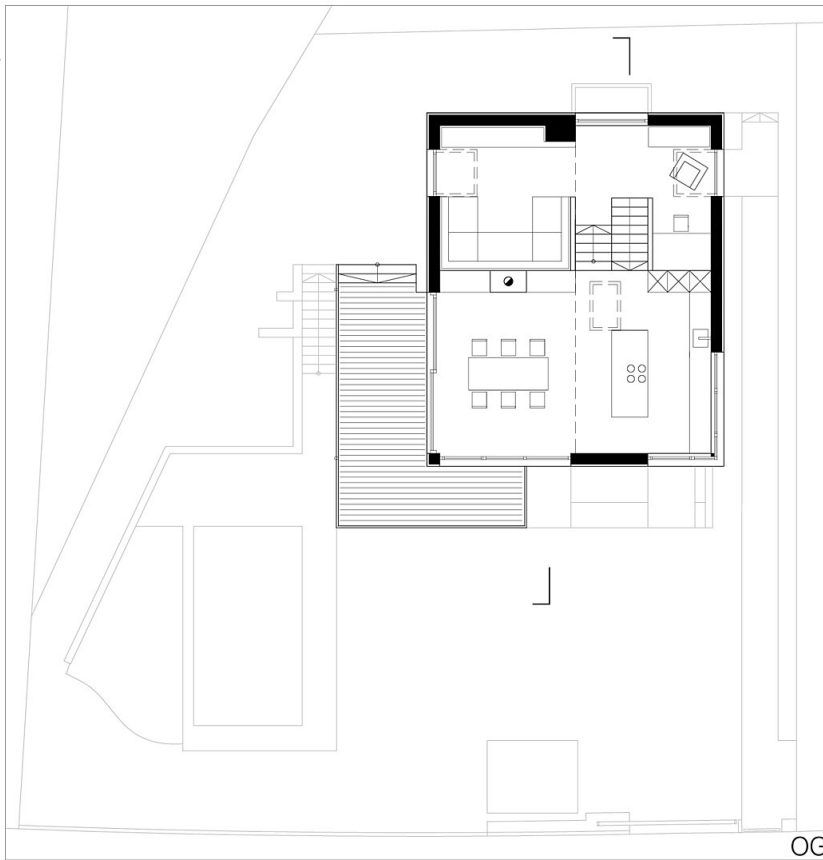


© Christoph Panzer

Haus H

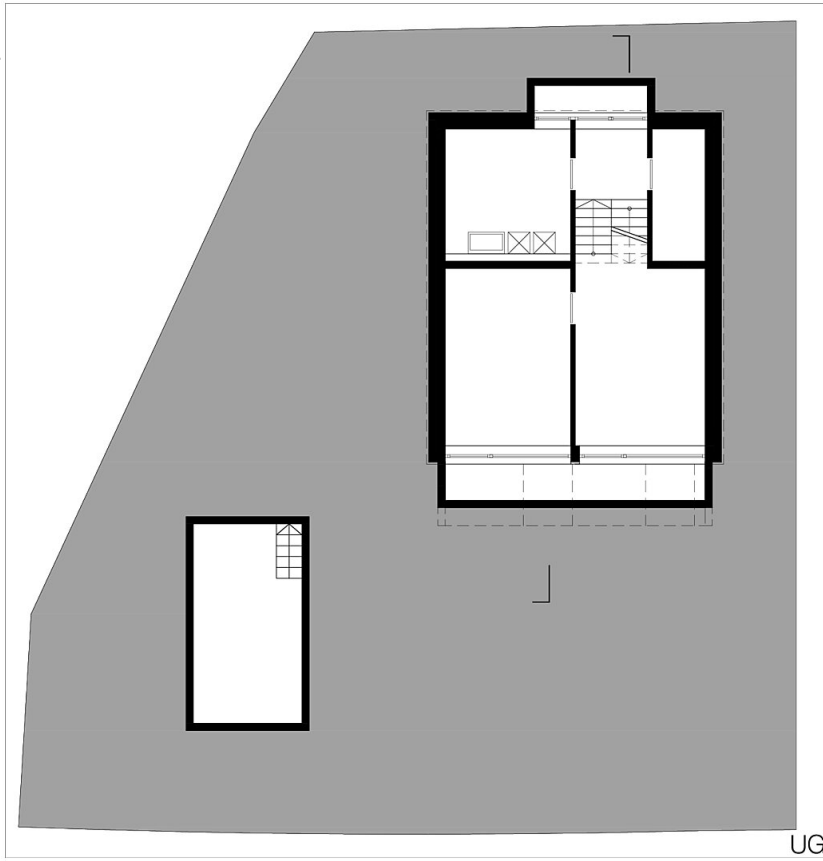


Grundriss EG

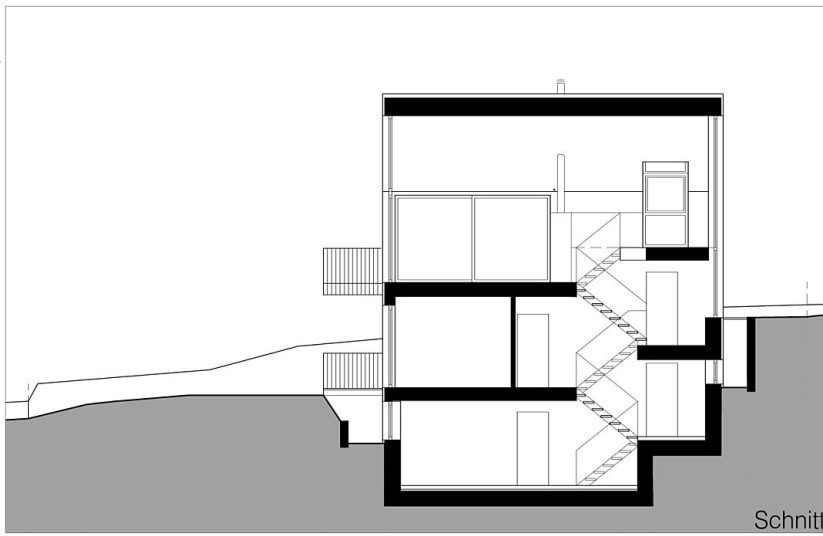


Grundriss OG

Haus H



Grundriss UG



Schnitt