



© Christof Gaggl

## Büro- und Wohngebäude Hietzing

Hietzinger Hauptstraße 46  
1130 Wien, Österreich

ARCHITEKTUR

**Pedit & Partner Architekten**

TRAGWERKSPLANUNG

**ghp gmeiner haferl&partner**

FERTIGSTELLUNG

**2018**

SAMMLUNG

**newroom**

PUBLIKATIONSdatum

**11. September 2019**



Ausgehend von einem in der Schutzzone gelegenen, zweigeschossigen Biedermeierhaus in geschlossener Bauweise und einer im nordseitigen Garten stehenden Winterlinde mit ca. 4 m Umfang (Wiener Naturdenkmal Nr. 772) war eine optimale Bebauung des Grundstücks mit architektonischem Anspruch zu erreichen. In detaillierter Abstimmung mit der Umweltschutzbehörde wurde zum Schutz des Naturdenkmals sowohl die unter- als auch die oberirdische Bebaubarkeit im Wurzel- und im Baumkronenbereich anhand von Wurzelsuchschlitzen und Vermessung aller relevanten Äste durch einen Geometer als Grundlage für den Entwurf geklärt.

Der Baukörper erhielt auf dieser entwurfsbestimmenden Grundlage seine Form. Rücksprünge im Unter- und Erdgeschoss der Wurzeln wegen, Stapelgeschosse, auskragende Bauteile und eingeschnittene Terrassen im Bereich der Baumkrone machen die schattenspendende Linde im Wortsinn greifbar und mit allen Sinnen im Spiel der Jahreszeiten erlebbar.

Darüber hinaus ist der Baukörper in zwei Bauteile gegliedert: südseitig das Bestandsgebäude, dessen straßenseitiges Ziegeldach mit Tympanon erhalten wurde. Ab dem First wurde das Haus in Leichtbauweise aufgestockt. Im Norden ein schlanker 5-geschossiger Neubau. Beide Bauteile sind mit einer neuen Erschließungszone verbunden und im Westen durch einen eingeschnittenen Hof strukturiert.

Im Erdgeschoß und im 1. Stock sind Geschäfts- und großzügige, offene Büroräume angeordnet. In den oberen Stockwerken finden insgesamt 11 Wohnungen, fast alle mit Terrassen, Platz. Zu Gunsten der Linde wurde auf eine Tiefgarage verzichtet.



© Christof Gaggl



© Christof Gaggl



© Christof Gaggl

**Büro- und Wohngebäude Hietzing**

(Text: Architekt)

**DATENBLATT**

Architektur: Pedit & Partner Architekten (Veit Pedit)

Mitarbeit Architektur: Veit Pedit, Albert Frisinghelli, Bettina Lalics, Philipp Stiassny

Tragwerksplanung: ghp gmeiner haferl&partner (Manfred Gmeiner, Martin Haferl)

Fotografie: Christof Gaggl

Planungsgemeinschaft mit Karl Gappmaier

Geblergasse 84 / 1170 Wien

HLS und Elektrotechnikplanung: Energieeffizienz Ingenieur GmbH

Arbeitsgruppe Baum Ingenieurbüro GmbH

Maßnahme: Neubau, Aufstockung

Funktion: Gemischte Nutzung

Planung: 02/2014 - 03/2017

Ausführung: 07/2015 - 02/2018

Grundstücksfläche: 706 m<sup>2</sup>

Nutzfläche: 1.310 m<sup>2</sup>

**NACHHALTIGKEIT**

Energiesysteme: Gas-/Ölbrennwertkessel, Solarthermie

Materialwahl: Holzbau, Mischbau, Stahlbau, Stahlbeton, Überwiegende Verwendung von HFKW-freien Dämmstoffen, Vermeidung von PVC für Fenster, Türen, Vermeidung von PVC im Innenausbau, Ziegelbau



© Christof Gaggl



© Christof Gaggl



© Christof Gaggl

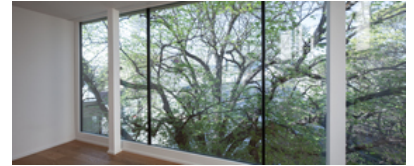
Büro- und Wohngebäude Hietzing



© Christof Gaggl



© Christof Gaggl



© Christof Gaggl



© Christof Gaggl

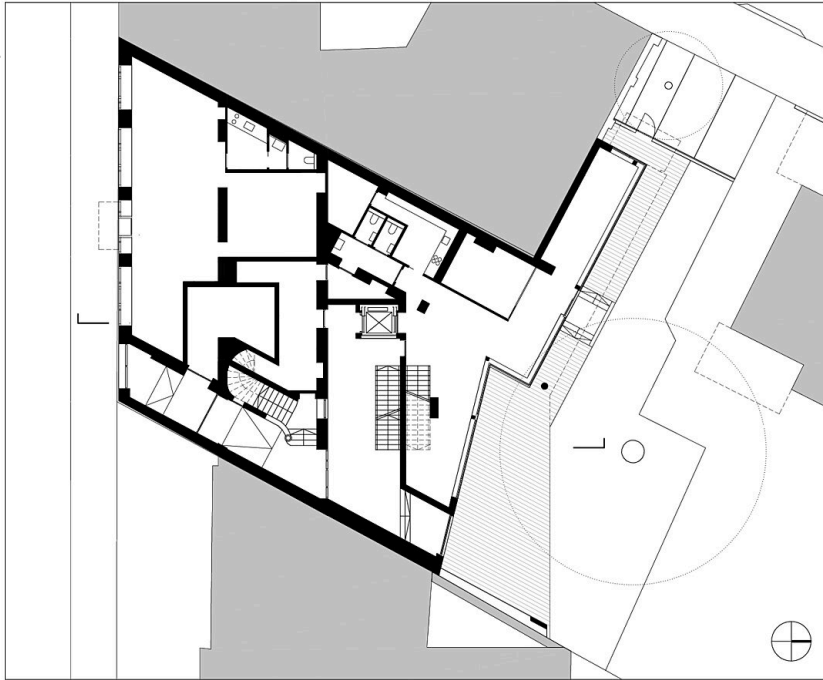


© Christof Gaggl

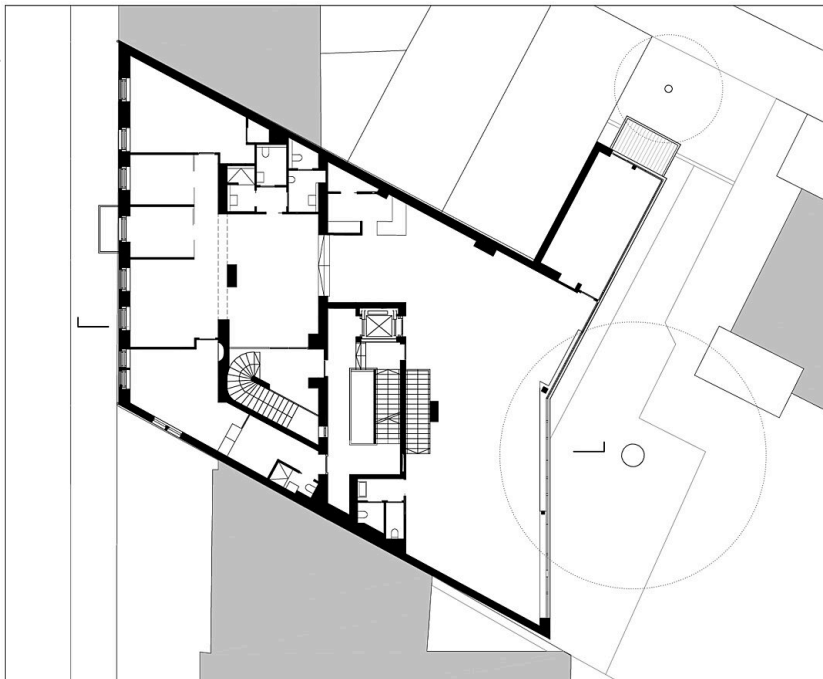


© Christof Gaggl

**Büro- und Wohngebäude Hietzing**

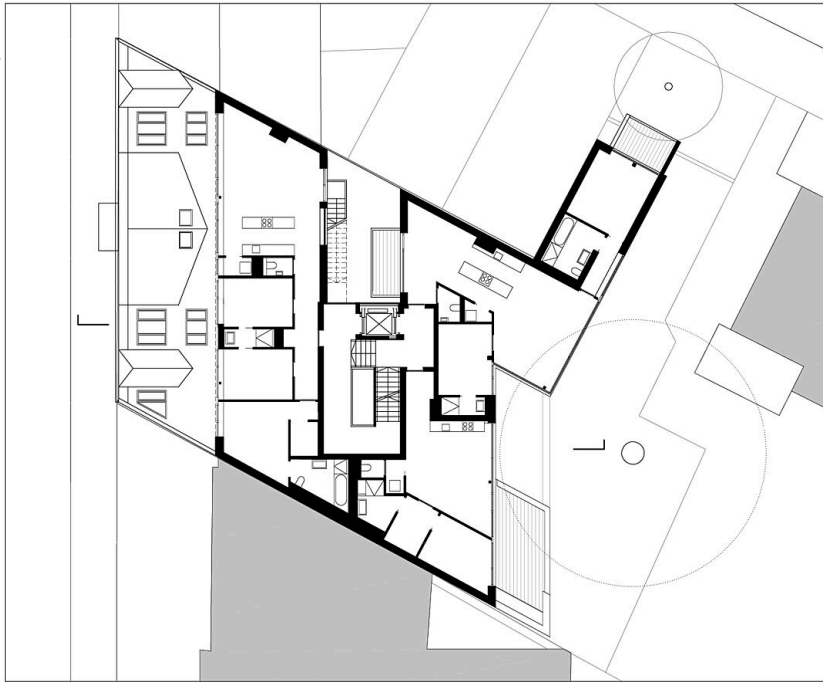


Grundriss EG

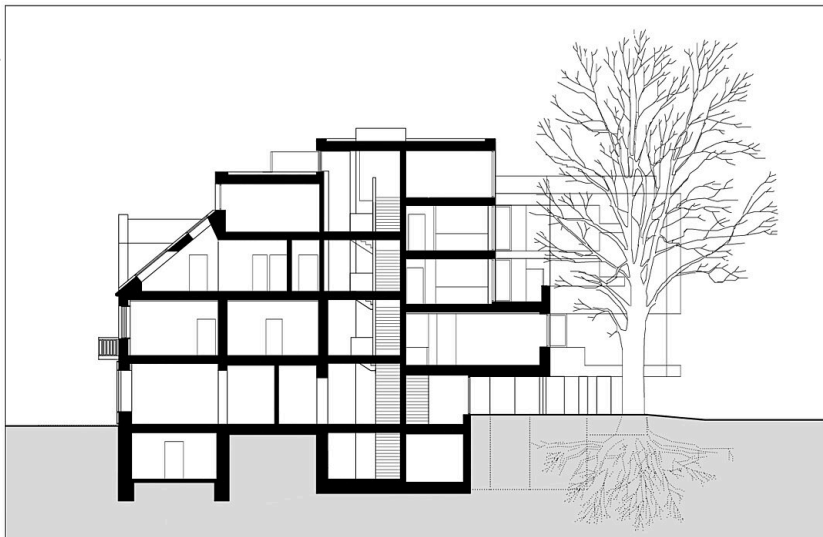


Grundriss OG

**Büro- und Wohngebäude Hietzing**



Grundriss DG



Schnitt