



© Simon Oberhofer

## Wohnbau Max-Mell-Allee

Max-Mell-Allee 6  
8010 Graz, Österreich

ARCHITEKTUR  
**Nussmüller Architekten**

BAUHERRSCHAFT  
**ENW Gemeinnützige  
Wohnungsgesellschaft m.b.H**

TRAGWERKSPLANUNG  
**Josef Koppelhuber**

FERTIGSTELLUNG  
**2018**

SAMMLUNG  
**newroom**

PUBLIKATIONSdatum  
**06. August 2019**

Der Holz-Wohnbau im Grazer Villenviertel Rosenhain bietet 38 kompakt geschnittene Wohnungen an. Die Grundrisse – von Mini-Garçonnières bis zu Fünf-Zimmer-Wohnungen mit nur 85 m<sup>2</sup> Nutzfläche – sind optimiert. Die Gebäudegeometrie nutzt auch die Topografie: Zwei Seiten öffnen sich zu den angrenzenden Nachbarn, sodass der Zugang tiefer liegt und es zum Garten hin auf einem Niveau höher ins Grüne geht.

Die Erschließung erfolgt über den gemeinsamen Innenhof, entweder direkt oder über großzügig angelegte Laubengänge, die Raum für soziales Miteinander lassen. Sämtliche Wohnungen sind zweiseitig belichtet, an der Außenfassade ist rundherum eine Loggien- und Balkonschicht vorgelagert. Die zueinander versetzten vertikalen Lärchenholzroste sind Schattenspende und Sichtschutz zugleich. Diese groß dimensionierten individuellen Freiräume erweitern die Wohneinheiten spürbar.

Baumaterial ist Holz. Die sternförmig angeordnete Schottenbauweise mit Achsabständen bis zu sechs Metern ergibt die optimale Spannweite für das tragende System in Holzmassivbauweise. Die Wohnungsgrundrisse liegen übereinander und ergeben ein ökonomisches Tragsystem. Dadurch bleiben die Wandscheiben und Decken aus massivem Brettschichtholz innen in Sicht-Qualität, und die statisch nicht wirksame Fassade hat großzügige Öffnungen. (Text: Martina Pfeifer Steiner)



© Simon Oberhofer



© Simon Oberhofer



© Simon Oberhofer

## Wohnbau Max-Mell-Allee

### DATENBLATT

Architektur: Nussmüller Architekten (Stefan Nussmüller)  
Bauherrschaft: ENW Gemeinnützige Wohnungsgesellschaft m.b.H  
Tragwerksplanung: Josef Koppelhuber  
Fotografie: Simon Oberhofer

Funktion: Wohnbauten

Fertigstellung: 2018

Bruttogeschossfläche: 3.261 m<sup>2</sup>  
Nutzfläche: 2.500 m<sup>2</sup>

### NACHHALTIGKEIT

Heizwärmebedarf: 23,51 kWh/m<sup>2</sup>a (Energieausweis)  
Endenergiebedarf: 78,34 kWh/m<sup>2</sup>a (Energieausweis)  
Primärenergiebedarf: 125,35 kWh/m<sup>2</sup>a (Energieausweis)

### AUSZEICHNUNGEN

Holzbaupreis Steiermark 2019, Preisträger  
ZV-Bauherrenpreis 2019, Nominierung  
Architekturpreis des Landes Steiermark 2019, Nominierung

### WEITERE TEXTE

Jurytext Holzbaupreis Steiermark 2019, newroom, 30.10.2019  
Wohnbau Max-Mell-Allee, HDA, 07.09.2020  
Holzplektron mit sozialem Herz, Wojciech Czaja, Der Standard, 13.06.2019

Wohnbau Max-Mell-Allee



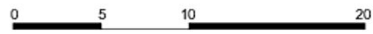
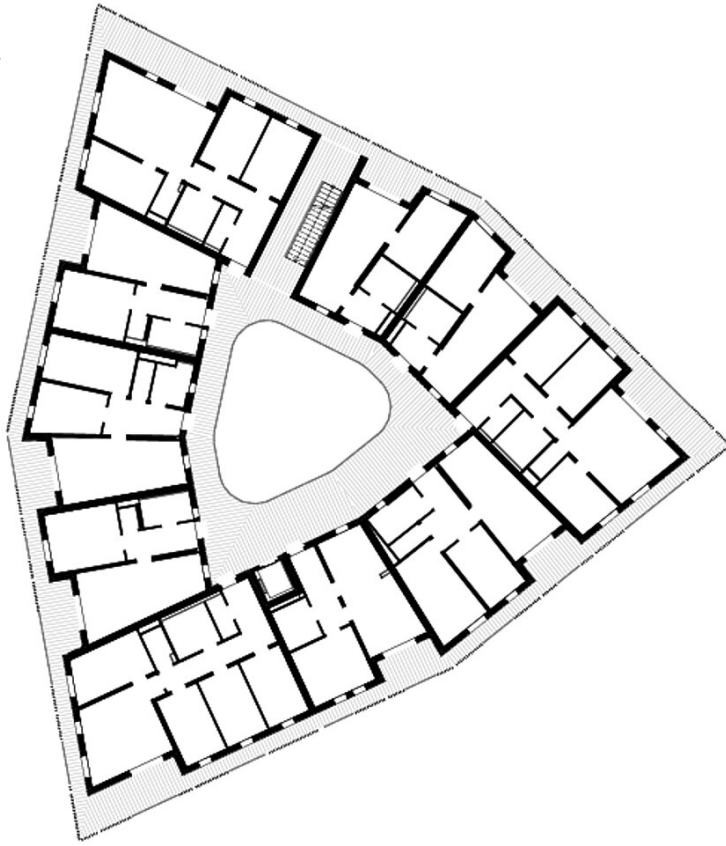
Lageplan 1:500

Lageplan

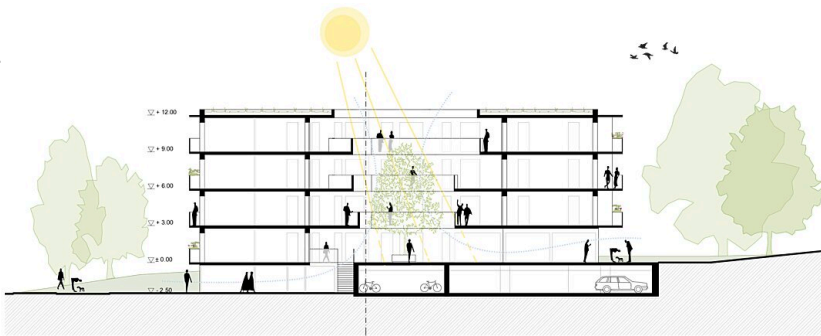


Grundriss EG

Wohnbau Max-Mell-Allee



Grundriss OG 1-3



Schnitt A-A 1:200

Schnitt



Ansicht Süd 1:200

Ansicht