



© Walter Luttenberger

AktivEnergieTower

Froniusplatz 1
4600 Wels, Österreich

ARCHITEKTUR
PAUAT Architekten

BAUHERRSCHAFT
Fronius International

TRAGWERKSPLANUNG
Klaus Bieregger

KUNST AM BAU
Maria G. Wimmer

FERTIGSTELLUNG
2014

SAMMLUNG
afo architekturforum oberösterreich

PUBLIKATIONSdatum
19. Juni 2016



Am Standort Wels konzipieren Architekt Heinz Plöderl und PAUAT Architekten als Generalplaner ein Bauwerk in Aktiv- Energie-Bauweise. Der Gebäudekomplex gewinnt - unter anderem mit modernster Umwelttechnologie - mehr Energie, als verbraucht wird. Umweltbewusstes Bauen wird bei diesem Projekt in Wels im industriellen Umfang sichtbar. Die erste energieautonome Revitalisierung eines ehemaligen Industriequartiers im Stadtzentrum von Wels in Aktiv-Energie Bauweise bietet die Chance, aus einer riesigen Zahl thermisch sehr schlechter Stadtquartiere (davon ca. 78 % Stadthäuser) aus dem 20. Jahrhundert „Best Practice“- Beispiele mit hoher Vorbildwirkung zu realisieren. Dies bildet die Basis für die notwendigen Verbesserungen / Steigerungen der Gesamtenergieeffizienz, um durch nachhaltige „Energetische Faktor 10+ Sanierungen“ einen wesentlichen Beitrag zur Erreichung des Kyotoziels und vor allem zu langfristigen umweltpolitischen Reduktionszielen sowie einen Beitrag gegen den Klimawandel zu leisten.

Die Umsetzung innovativer „Leuchtturmprojekte“ - wie des „AktivEnergieTower“ in Wels bedarf es als Generalplaner der Zusammenarbeit mit kompetenten und leistungsfähigen Unternehmen, die in der Lage und bereit dazu sind, ungewöhnliche Lösungen zu realisieren, um mit hoher Qualität, vom Werkplan über die Produktion bis zur detailgenauen Ausführung vor Ort, konsequent und zielorientiert dem Konzept und Intentionen des Architekten verpflichtet, eindrucksvoll zum Gelingen einen wichtigen Beitrag zu leisten. (Text: Architekt)



© Walter Luttenberger



© Walter Luttenberger



© Heinz Plöderl

AktivEnergieTower

DATENBLATT

Architektur: PAUAT Architekten (Heinz Plöderl)

Bauherrschaft: Fronius International

Tragwerksplanung: Klaus Bieregger

Kunst am Bau: Maria G. Wimmer

Haustechnik / HKLS: teamgmi

Fotografie: Walter Luttenberger

Funktion: Industrie und Gewerbe

Wettbewerb: 10/2006 - 04/2007

Planung: 03/2011 - 02/2014

Ausführung: 10/2012 - 10/2014

Grundstücksfläche: 16.975 m²Bruttogeschossfläche: 10.910 m²Nutzfläche: 8.183 m²Bebaute Fläche: 2.797 m²Umbauter Raum: 39.276 m³

NACHHALTIGKEIT

ca. 42 kWp - Photovoltaik - hinterlüftete Fassadenkonstruktion mit umlaufenden

Wartungssteg - identitätsstiftendes Landmark

„transparente Sonnenschutzanlagen“/siebbedruckte verstellbare Glaslamellen aus

Sonnenschutzglas - Blendschutz manuell bedienbar

PV-Anlagen am Dach

Heizwärmebedarf: 14,8 kWh/m² a (PHPP)Heizwärmebedarf: 10,38 kWh/m² a (Energieausweis)Endenergiebedarf: 88,04 kWh/m² a (Energieausweis)Außeninduzierter Kühlbedarf: 0,85 kWh/m³ a (Energieausweis)

Energiesysteme: Geothermie, Lüftungsanlage mit Wärmerückgewinnung, Photovoltaik

Materialwahl: Mischbau, Stahl-Glaskonstruktion, Stahlbau, Stahlbeton, Überwiegende

Verwendung von HFKW-freien Dämmstoffen, Vermeidung von PVC für Fenster, Türen

AUSFÜHRENDE FIRMEN:



© Walter Luttenberger



© Walter Luttenberger



© Walter Luttenberger

AktivEnergieTower

Kieninger Bau, Ertex Solar, Baumann Glas, Fill Metallbau, Hörmanseder Stahlbau

PUBLIKATIONEN

Build Magazin

AUSZEICHNUNGEN

OÖN - Daidalos Architekturpreis 2017 - Nominierung



© Walter Luttenberger

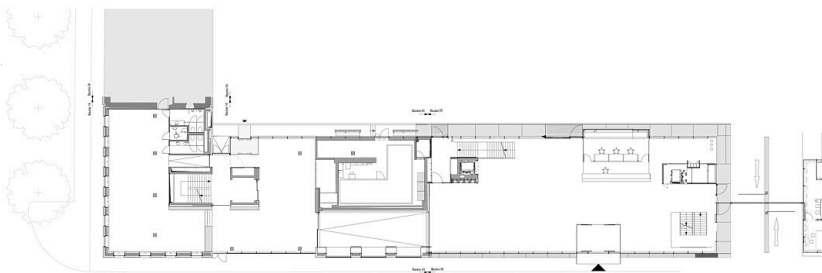


© Walter Luttenberger

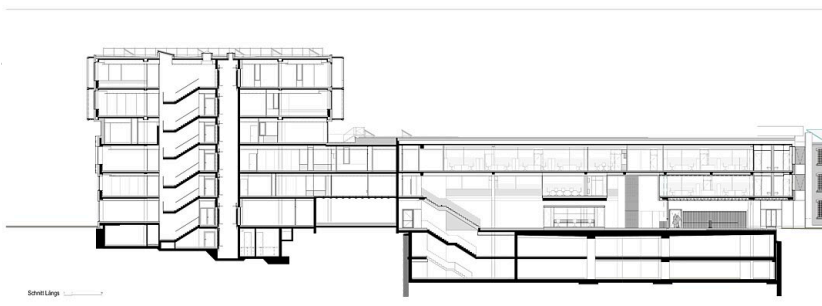
AktivEnergieTower



Lageplan

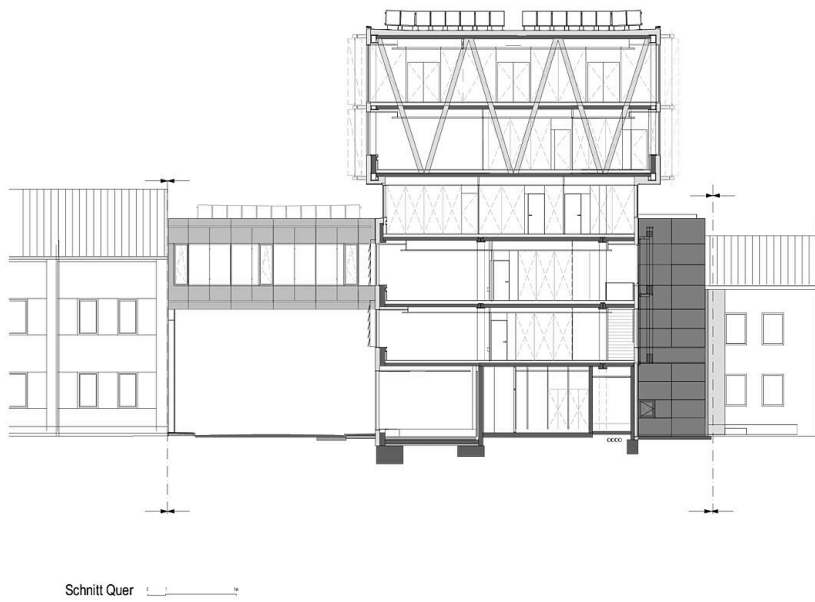


Grundriss EG

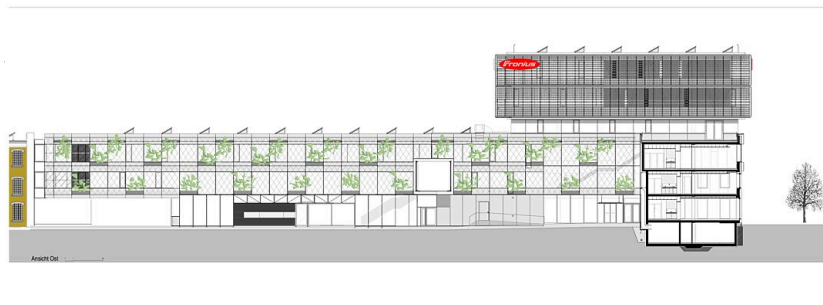


Längsschnitt

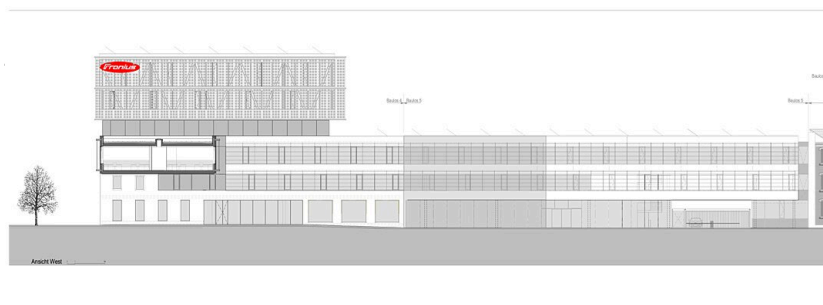
AktivEnergieTower



Querschnitt



Ansicht Ost



Ansicht West