



© PAUAT Architekten

Das schlichte Stadthaus der 1960er Jahre wurde energieeffizient und nachhaltig erweitert. Höhe und Maßstab wurden sensibel in das vorhandene Stadtquartier eingefügt. Mit dem Pilotprojekt „Office Autonom B14“, einem Gebäude-Vorbild des Landes OÖ für zukünftige nachhaltige Rehabilitierungen und räumliche Erneuerung bestehender Stadtquartiere, ist es gelungen die Unternehmensphilosophie des Architekten einfließen zu lassen. Gelungene Funktionalität und hoher Nutzungskomfort zeichnen das Gebäude aus. (Text: afo nach einem Text des Architekten)

## Office Autonom B14

Bernadingasse 14  
4600 Wels, Österreich

ARCHITEKTUR  
**PAUAT Architekten**

BAUHERRSCHAFT  
**Maria G. Wimmer**  
**PAUAT Architekten**

TRAGWERKSPLANUNG  
**PAUAT Architekten**

KUNST AM BAU  
**Maria G. Wimmer**

FERTIGSTELLUNG  
**2011**

SAMMLUNG  
**afo architekturforum oberösterreich**

PUBLIKATIONSdatum  
**06. Januar 2013**



© Walter Luttenberger



© Walter Luttenberger



© Walter Luttenberger

## Office Autonom B14

## DATENBLATT

Architektur: PAUAT Architekten (Heinz Plöderl)  
 Bauherrschaft: Maria G. Wimmer, PAUAT Architekten (Heinz Plöderl)  
 Tragwerksplanung: PAUAT Architekten (Heinz Plöderl)  
 Kunst am Bau: Maria G. Wimmer  
 Fotografie: Walter Luttenberger

HKLS: Roland Feischl

Funktion: Büro und Verwaltung

Planung: 05/2009 - 04/2010  
 Ausführung: 03/2010 - 09/2011

Grundstücksfläche: 711 m<sup>2</sup>  
 Bruttogeschossfläche: 472 m<sup>2</sup>  
 Nutzfläche: 370 m<sup>2</sup>  
 Bebaute Fläche: 156 m<sup>2</sup>  
 Umbauter Raum: 1.110 m<sup>3</sup>

## NACHHALTIGKEIT

Zero Emission Bürogebäude  
 Klima Aktiv Gold - Planung  
 Klima Aktiv Gold - Ausführung  
 Gebäudevorbild des Landes OÖ  
 12,96 kWp - Photovoltaik-Anlage

Heizwärmebedarf: 14,2 kWh/m<sup>2</sup>a (PHPP)  
 Primärenergiebedarf: 8,8 kWh/m<sup>2</sup>a (PHPP)  
 Heizwärmebedarf: 7,9 kWh/m<sup>2</sup>a (Energieausweis)  
 Endenergiebedarf: 30,6 kWh/m<sup>2</sup>a (Energieausweis)  
 Primärenergiebedarf: 6,96 kWh/m<sup>2</sup>a (Energieausweis)  
 Außeninduzierter Kühlbedarf: 0,65 kWh/m<sup>2</sup>a (Energieausweis)  
 Energiesysteme: Geothermie, Lüftungsanlage mit Wärmerückgewinnung, Photovoltaik  
 Materialwahl: Mischbau, Stahlbau, Überwiegende Verwendung von HFKW-freien  
 Dämmstoffen, Vermeidung von PVC für Fenster, Türen, Vermeidung von PVC im



© PAUAT Architekten



© PAUAT Architekten



© PAUAT Architekten

**Office Autonom B14**

Innenausbau  
Zertifizierungen: klima:aktiv

AUSFÜHRENDE FIRMEN:  
Baumeister: K&T - Bau  
Fenster: Sageder  
Aquatechnik

PUBLIKATIONEN  
Herzblut

AUSZEICHNUNGEN  
ETHOUSE Award 2013



© PAUAT Architekten



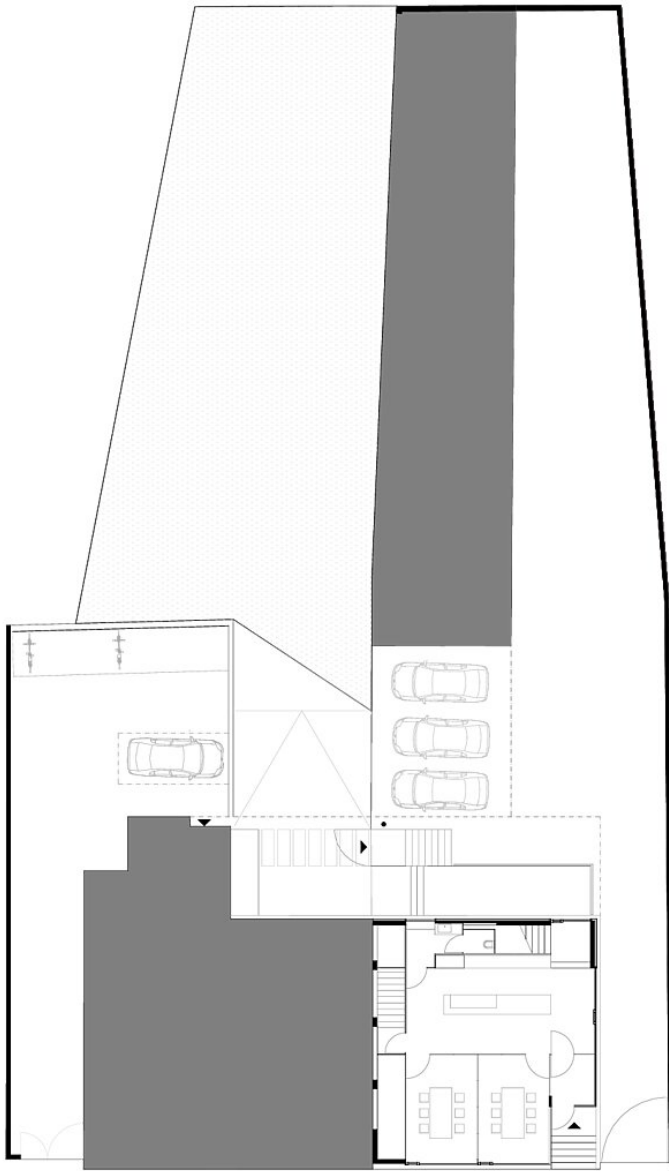
© PAUAT Architekten

**Office Autonom B14**



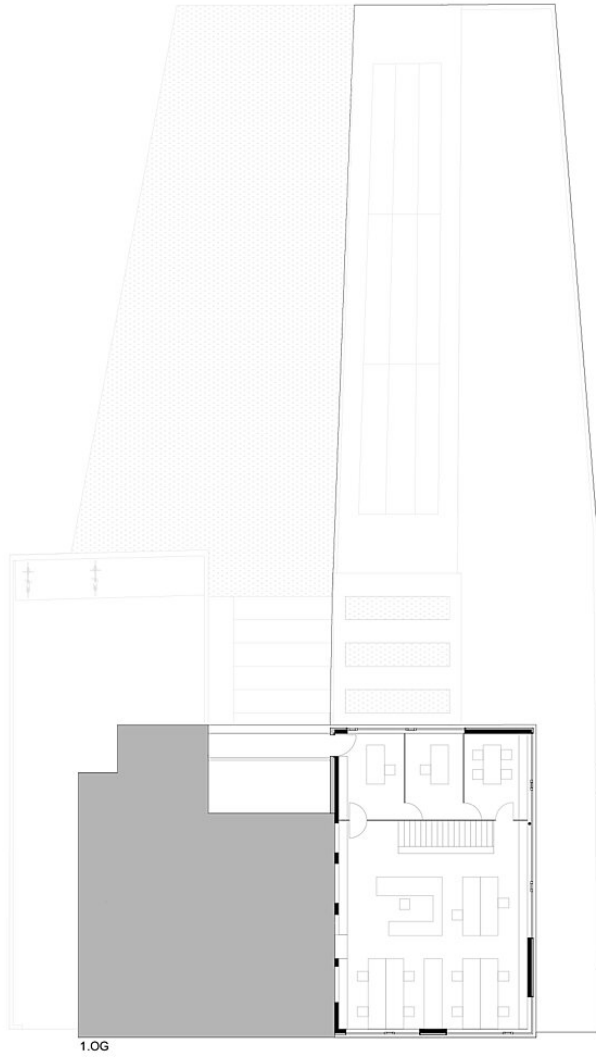
Lageplan

Office Autonom B14



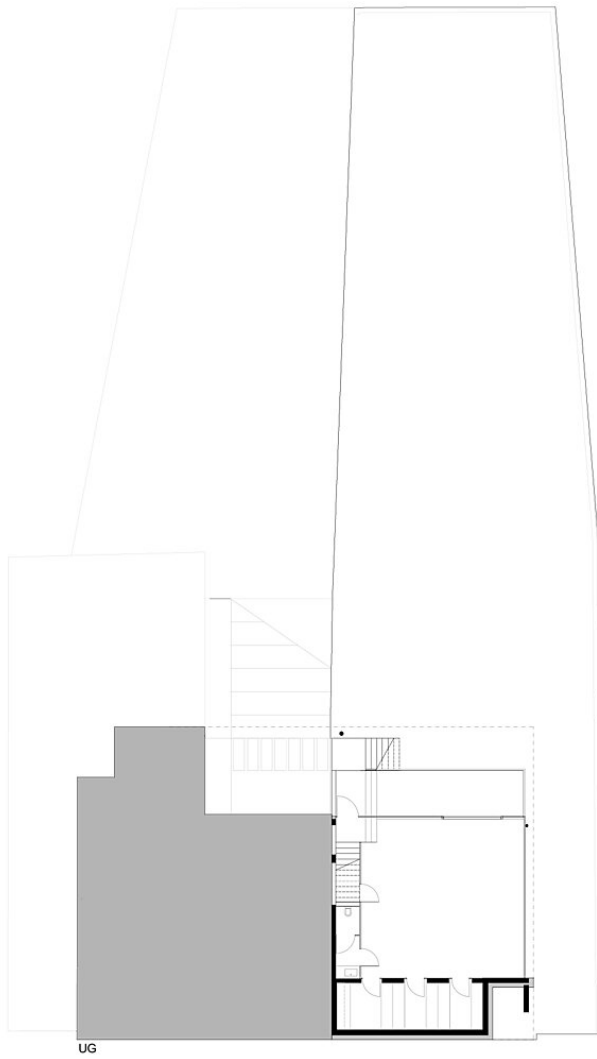
Grundriss EG

Office Autonom B14



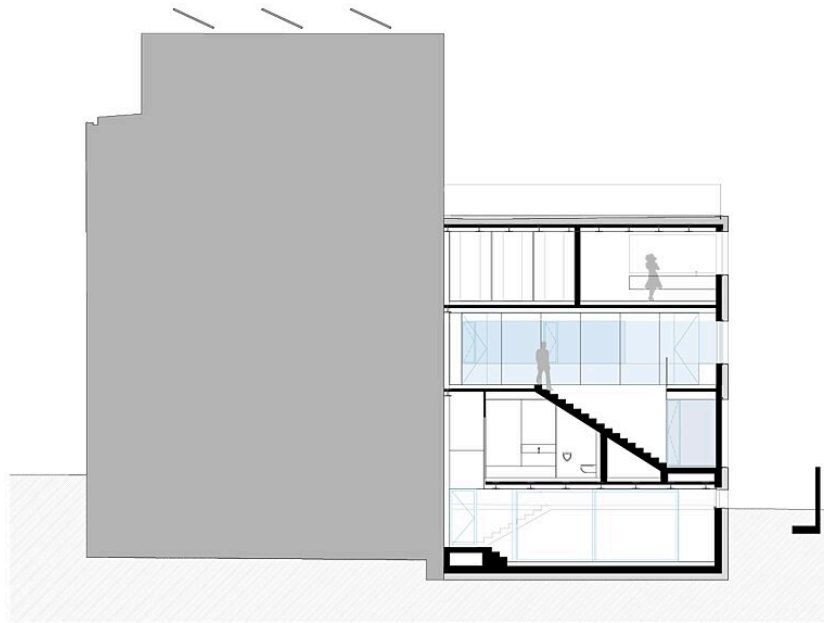
Grundriss OG1

Office Autonom B14



Grundriss UG

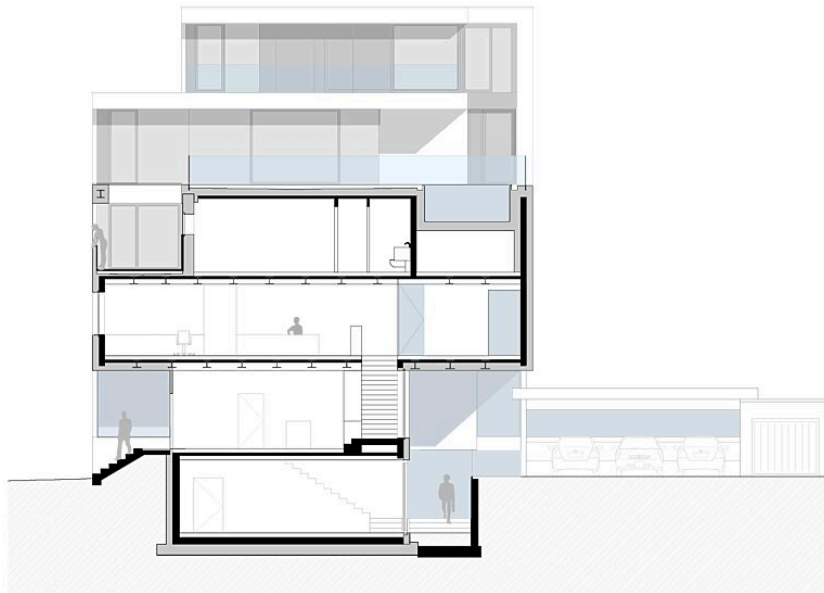
Office Autonom B14



QUERSCHNITT

Schnitt 1

Office Autonom B14



LÄNGSSCHNITT

Schnitt 2



Ansicht Südwest