



© Judith Riegler

Abgestimmt auf die Bedürfnisse der späteren Nutzer wurde ein markanter Baukörper als modern interpretierter Satteldachtypus entwickelt, der in seiner Form, für das historische Ortsbild charakteristische, Objekte zitiert. Der Baukörper wurde um 90° geknickt um einen ruhigen Gartenbereich mit visuellem Ortsbezug zu schaffen. Errichtet wurde der Neubau als reiner Holzbau (Holzfertigteil in Rahmen- und Massivbauweise). Dies betrifft mit Ausnahme einer einzigen Stütze- sämtliche konstruktiven Elemente bis hin zur Treppe. Die Fundamentierung erfolgte über eine Betonbodenplatte auf duktilen Pfählen. Helle, lichtdurchflutete Räume mit verschiedenen Durch- und Ausblicken schaffen ein optimales Raumgefühl für Kinder und unterstützen das pädagogische Konzept des `halboffenen ? Systems. Auf die Sichtbarkeit und Erlebbarkeit der konstruktiven Holzelemente wurde auch bei der Innenraumgestaltung großen Wert gelegt. (Text: Architekten)

Kindergarten & Krabbelstube Eggelsberg

Sonnenweg 1
5142 Eggelsberg, Österreich

ARCHITEKTUR
Architekten Färbergasse

BAUHERRSCHAFT
Marktgemeinde Eggelsberg

TRAGWERKSPLANUNG
zt oberthaler

ÖRTLICHE BAUAUFSICHT
WRS

FERTIGSTELLUNG
2018

SAMMLUNG
afo architekturforum oberösterreich

PUBLIKATIONSdatum
19. Juli 2019



© Judith Riegler



© Judith Riegler



© Judith Riegler

**Kindergarten & Krabbelstube
Eggelsberg**

DATENBLATT

Architektur: Architekten Färbergasse (Helmut Dirmayer, Hermann Zeilinger)

Bauherrschaft: Marktgemeinde Eggelsberg

Mitarbeit Bauherrschaft: Christian Kager

Tragwerksplanung: zt oberthaler

Mitarbeit Tragwerksplanung: Bernhard Oberthaler

örtliche Bauaufsicht: WRS

HLS und Elektro: Realtreuhand Projektmanagement GmbH

Entwässerungskonzept: KUP ZT (Karl und Pebersdorfer ZT-GmbH)

Funktion: Bildung

Planung: 06/2016 - 08/2017

Ausführung: 03/2018 - 09/2018

Grundstücksfläche: 6.000 m²

Bruttogeschossfläche: 1.060 m²

Nutzfläche: 850 m²

Bebaute Fläche: 610 m²

Umbauter Raum: 4.515 m³

Baukosten: 2,1 Mio EUR

NACHHALTIGKEIT

Primärenergiebedarf: 181 (PHPP)

Heizwärmebedarf: 45 (Energieausweis)

Endenergiebedarf: 69,5 (Energieausweis)

Primärenergiebedarf: 181,6 (Energieausweis)

Außeninduzierter Kühlbedarf: 0,3 (Energieausweis)

Energiesysteme: Photovoltaik, Wärmepumpe

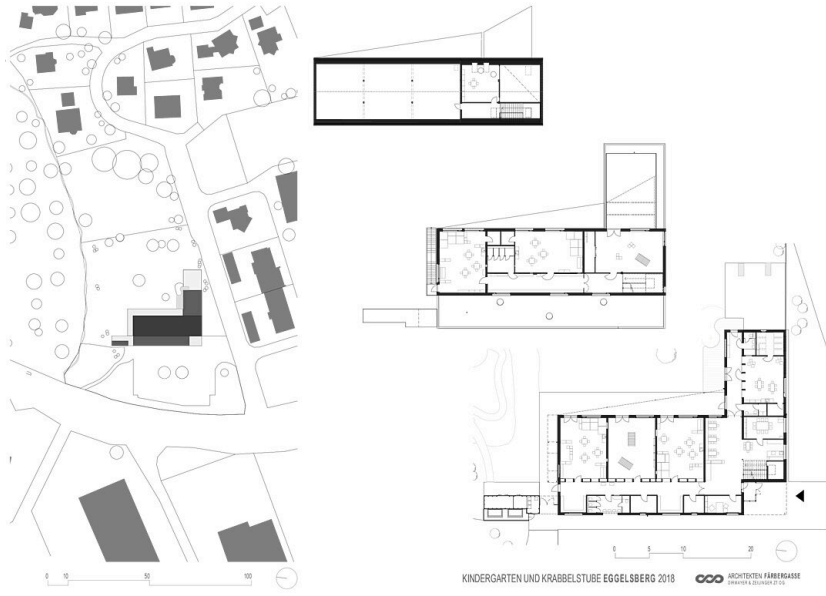
Materialwahl: Holzbau, Mischbau, Vermeidung von PVC für Fenster, Türen

AUSFÜHRENDE FIRMEN:

Zenz Holzbau GmbH



© Judith Riegler



Kindergarten & Krabbelstube Eggelsberg

Lageplan & Grundrisse EG, OG, DG