



© Kurt Hörbst

Ein einfaches, klares Holzhaus am ruhigen Waldrand gelegen. Der Siedlungsrand des oberösterreichischen Dorfes endet hier und soll durch die neue Bebauung definiert werden. Der Entwurf greift die Typologie des Langhauses auf, die Raumeinheiten sind fließend aneinandergereiht. Umlaufende Wege verbinden diese innerhalb des frei spürbaren Gebäudevolumens. Das Miteinander im Alltagsleben findet auf der oberen Ebene statt, im Hanggeschoß findet eine kleine Einliegerwohnung für alternative Nutzungsmöglichkeiten Platz. Die einfache Bauweise mit wenig architektonischen Gesten ermöglicht die Einhaltung des kompakten Kostenrahmens. Holzoberflächen prägen die warme Atmosphäre des Hauses, der gemauerte Speicherofen als präsentestes Gestaltungselement sorgt des Öfteren für den Duft nach frisch gebackenem Brot.

Sowohl Architektur als auch Holzbau des Hauses stammen aus Vorarlberg. Mit hohem Präzisionsgrad wurden die Elemente geplant, vorgefertigt und auf der Baustelle montiert. (Text: Architekt:innen)

Haus am Eulenwald

Oberösterreich, Österreich

ARCHITEKTUR

Helena Weber Architektin ZT

Philipp Berkold Architekten

TRAGWERKSPLANUNG

Michael Koch

FERTIGSTELLUNG

2018

SAMMLUNG

newroom

PUBLIKATIONSdatum

03. Oktober 2019



© Kurt Hörbst



© Kurt Hörbst



© Kurt Hörbst

Haus am Eulenwald

DATENBLATT

Architektur: Helena Weber Architektin ZT (Helena Weber), Philipp Bertold Architekten

Tragwerksplanung: Michael Koch

Fotografie: Kurt Hörbst

Maßnahme: Neubau

Funktion: Einfamilienhaus

Planung: 2016 - 2017

Ausführung: 2017 - 2018

Grundstücksfläche: 1.130 m²

Nutzfläche: 202 m²

Bebaute Fläche: 185 m²

NACHHALTIGKEIT

Heizwärmebedarf: 39 kWh/m²a (Energieausweis)

Primärenergiebedarf: 82 kWh/m²a (Energieausweis)

Energiesysteme: Wärmepumpe

Materialwahl: Holzbau, Stahlbeton

AUSFÜHRENDE FIRMIEN:

Kaspar Greber Holz- und Wohnbau GmbH, Bezau

PUBLIKATIONEN

Vorarlberger Holzbaupreis Magazin 2019 S. 72-73

AUSZEICHNUNGEN

Vorarlberger Holzbaupreis 2019, Anerkennung Außer Landes

In nextroom dokumentiert:

Oberösterreichischer Holzbaupreis 2022, Anerkennung

Vorarlberger Holzbaupreis 2019, Anerkennung

WEITERE TEXTE

Jurybewertung Vorarlberger Holzbaupreis 2019, newroom, 06.07.2019

Poetische Transparenz, Georg Wilbertz, Oberösterreichische Nachrichten, 21.03.2021



© Kurt Hörbst



© Kurt Hörbst



© Kurt Hörbst

Haus am Eulenwald



© Kurt Hörbst



© Kurt Hörbst



© Kurt Hörbst



© Kurt Hörbst



© Kurt Hörbst



© Kurt Hörbst



© Kurt Hörbst

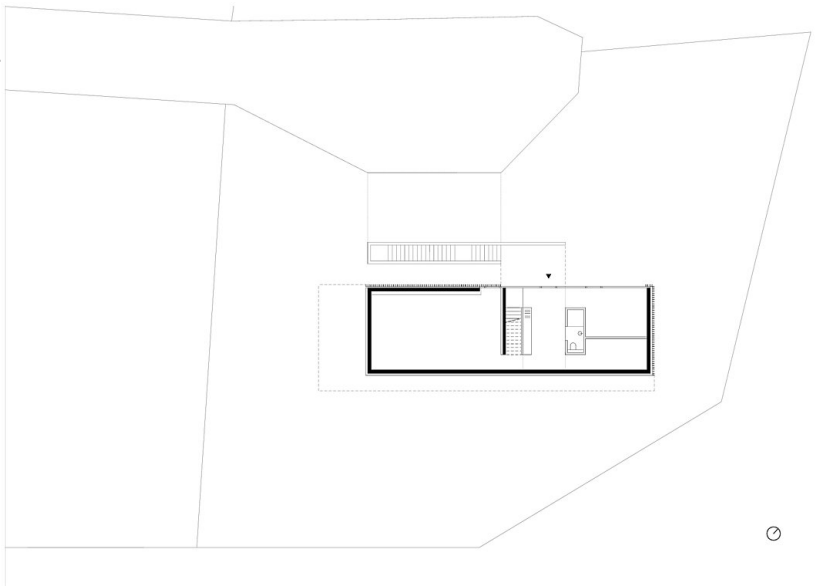


© Kurt Hörbst

Haus am Eulenwald



Lageplan

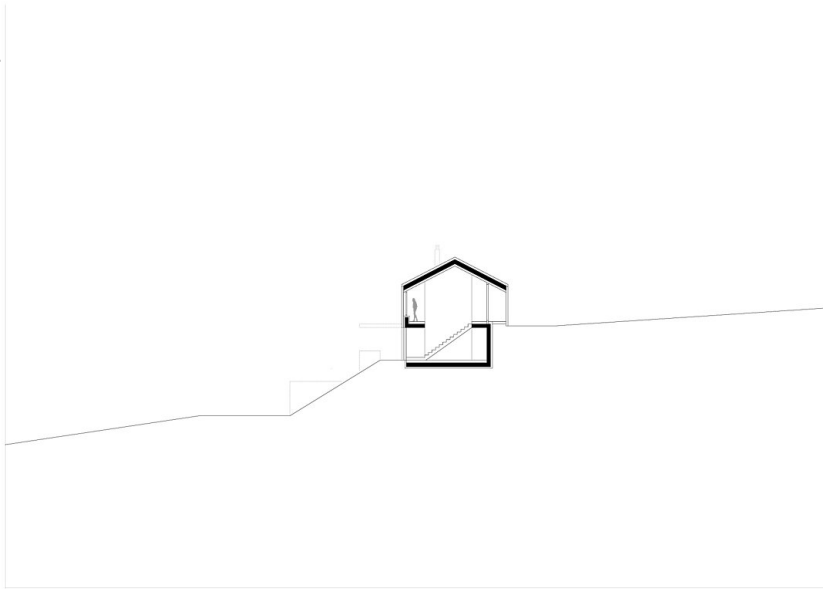


Grundriss E0

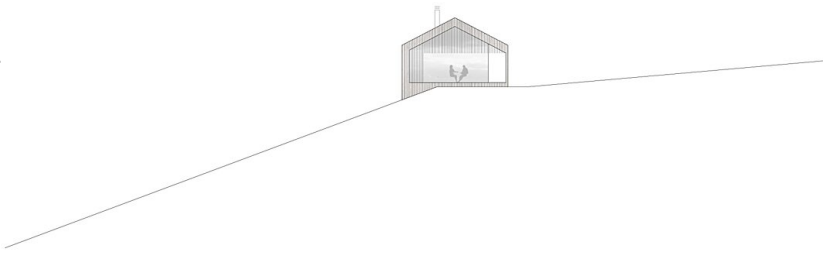


Grundriss E1

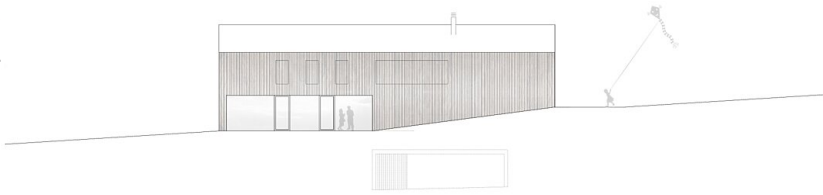
Haus am Eulenwald



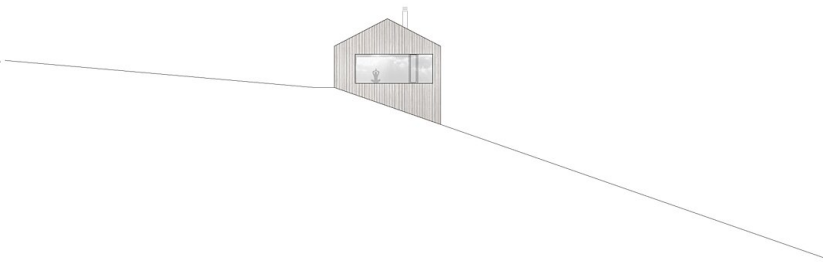
Schnitt



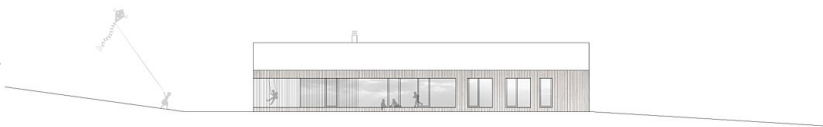
Ansicht SW



Ansicht NW



Ansicht NO



Ansicht SO