



© Adolf Bereuter

Montagehalle Zimmerei Kaufmann

Baien 116
6870 Reuthe, Österreich

ARCHITEKTUR

Johannes Kaufmann Architektur

BAUHERRSCHAFT

**Kaufmann Zimmerei und Tischlerei
GmbH**

TRAGWERKSPLANUNG

merz kley partner

FERTIGSTELLUNG

2017

SAMMLUNG

Vorarlberger Architektur Institut

PUBLIKATIONSdatum

06. Juli 2019

Preisträger Vorarlberger Holzbaupreis 2019

Die neue Halle zur Fertigung von Holzbaumodulen erzählt mit ihrem gewachsenen Umfeld auch ein wenig die Geschichte des „Neuen Vorarlberger Holzbaues“, vom regionalen Handwerk bis zur überregionalen Wirtschaftskraft mit industrieller Prägung. Ein Bauwerk großer Dimension mit einem genialen Dach- und Krantragwerk im Bezug zur kleinteiligen Umgebung. Ein Bauwerk aus Holz gebaut als Maschine, um Holzbauten zu erzeugen. (Vorarlberger Holzbaupreis 2019 - Begründung der Jury)



© Adolf Bereuter



© Adolf Bereuter



© Adolf Bereuter

Montagehalle Zimmerei Kaufmann

DATENBLATT

Architektur: Johannes Kaufmann Architektur (Johannes Kaufmann)
 Bauherrschaft: Kaufmann Zimmerei und Tischlerei GmbH
 Tragwerksplanung: merz kley partner (Konrad Merz, Gordian Kley)
 Fotografie: Adolf Bereuter

Funktion: Industrie und Gewerbe

Planung: 2015

Ausführung: 06/2016 - 07/2017

Grundstücksfläche: 11.400 m²

Nutzfläche: 2.700 m²

Umbauter Raum: 35.582 m³

NACHHALTIGKEIT

Materialwahl: Holzbau, Stahlbeton

AUSFÜHRENDE FIRMEN:

Baumeister: Oberhauser & Schedler Bau GmbH, Andelsbuch

Heizung: Steuerer Installationen GmbH, Andelsbuch

Sanitär: Fink Martin, Bezau

Dachdecker/Spengler: Ing. Gunter Rusch GmbH, Alberschwende

AUSZEICHNUNGEN

Alpine Space Regional Timber Award 2018

In nextroom dokumentiert:

Staatpreis Architektur 2021, Nominierung

Constructive Alps 2020, Preisträger

Vorarlberger Holzbaupreis 2019, Preisträger



© Adolf Bereuter

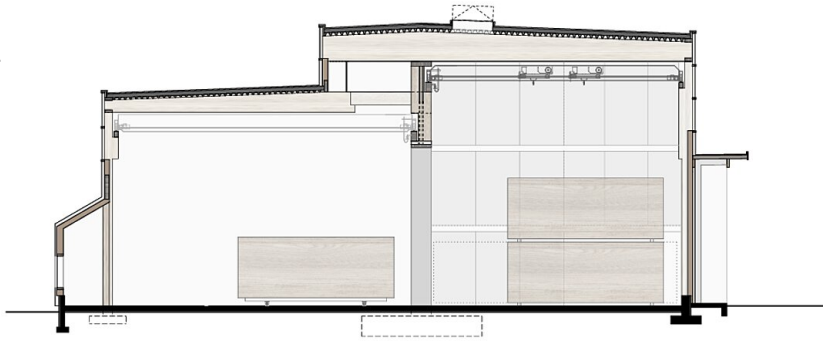


© Adolf Bereuter

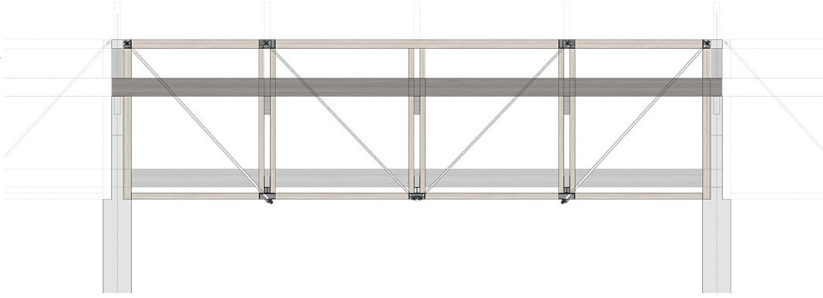


© Adolf Bereuter

Montagehalle Zimmerei Kaufmann



Querschnitt



Fachwerk