



© Norman Radon

Anerkennung Vorarlberger Holzbaupreis 2019

Die klassische Waldkantenleiste wird weitestgehend den untergeordneten Verwendungszwecken der Holzverwertung zugeführt, um nicht zu sagen, weggeschmissen. Als Fassadenbekleidung eines äußerst direkten und pragmatischen Ingenieurholzbaues mit großer Längsentwicklung kommt die Waldkante hier mit der gebotenen Grobheit zu hohen Ehren. Die Holzkonstruktion ist selbsterklärend einfach und beeindruckend zugleich mit ein paar statischen Feinessen. (Vorarlberger Holzbaupreis 2019 - Begründung der Jury)

Altstoffsammelzentrum Hofsteig

Hofsteig Industriestraße
6923 Lauterach, Österreich

ARCHITEKTUR

**Hermann Kaufmann
Christian Lenz**

BAUHERRSCHAFT

**Gemeindeverband
Altstoffsammelzentrum**

TRAGWERKSPLANUNG

merz kley partner

FERTIGSTELLUNG

2017

SAMMLUNG

Vorarlberger Architektur Institut

PUBLIKATIONSdatum

24. August 2019



© Norman Radon



© Norman Radon



© Norman Radon

Altstoffsammelzentrum Hofsteig

DATENBLATT

Architektur: Hermann Kaufmann, Christian Lenz
 Bauherrschaft: Gemeindeverband Altstoffsammelzentrum
 Mitarbeit Bauherrschaft: Herbert Willam
 Tragwerksplanung: merz kley partner (Konrad Merz, Gordian Kley)
 Bauphysik: Bernhard Weithas
 Fotografie: Norman Radon

BauKG: Gau Kurt Planung u. Baukoordination, Feldkirch
 HSL-Planung: Herbert Roth - Technisches Büro, Lauterach
 Elektroplanung: elplan Lingg Elektroplanungs GmbH, Schopponau
 Brandschutz: k&m Brandschutztechnik GmbH, Lochau
 Geologie: 3P-Geotechnik ZT GmbH, Bregenz
 Aushubsuntersuchung: wpa-beratende Ingenieure GmbH, Dornbirn
 Entwässerungsplanung: Rudhart+Gasser, Bregenz
 Schallschutzgutachten: WSS Wärme- und Schallschutztechnik Schwarz, Frastanz
 Gebäudeorganisation: Umweltverband Vorarlberg, Dornbirn
 Verkehrsplanung: Besch und Partner, Feldkirch
 Gebäudeausstattung: Stadtbauhof Feldkirch

Funktion: Sonderbauten

Planung: 02/2016

Ausführung: 03/2017 - 10/2017

NACHHALTIGKEIT

Heizwärmebedarf: 71 kWh/m²a (Energieausweis)
 Primärenergiebedarf: 100 kWh/m²a (Energieausweis)
 Energiesysteme: Wärmepumpe
 Materialwahl: Holzbau, Überwiegende Verwendung von Dämmstoffen aus nachwachsenden Rohstoffen, Überwiegende Verwendung von HFKW-freien Dämmstoffen, Vermeidung von PVC für Fenster, Türen, Vermeidung von PVC im Innenausbau

AUSZEICHNUNGEN

Vorarlberger Holzbaupreis 2019, Anerkennung



© Norman Radon



© Norman Radon



© Norman Radon

Altstoffsammelzentrum Hofsteig



© Norman Radon

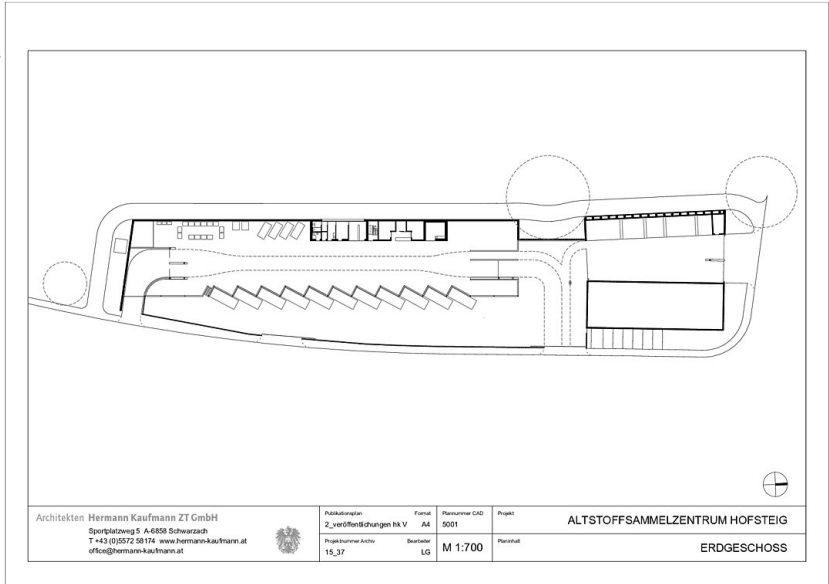


© Norman Radon

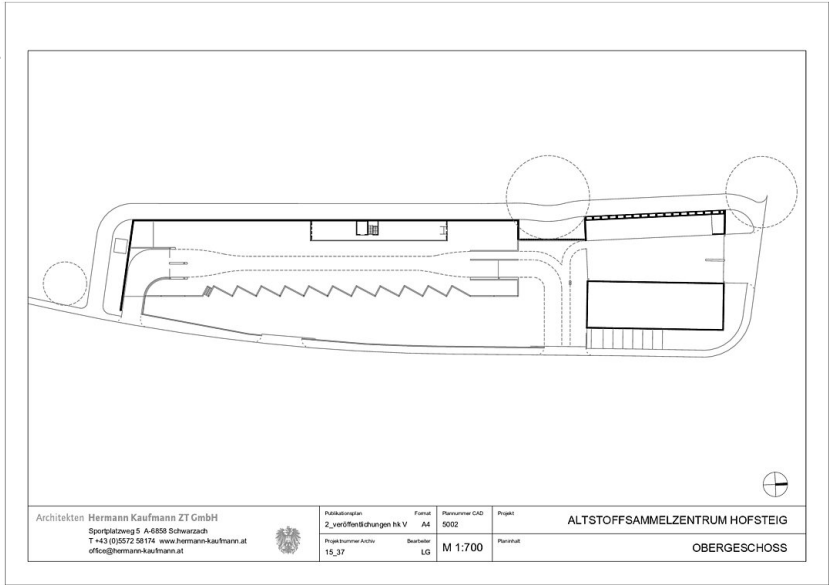
Altstoffsammelzentrum Hofsteig



Lageplan

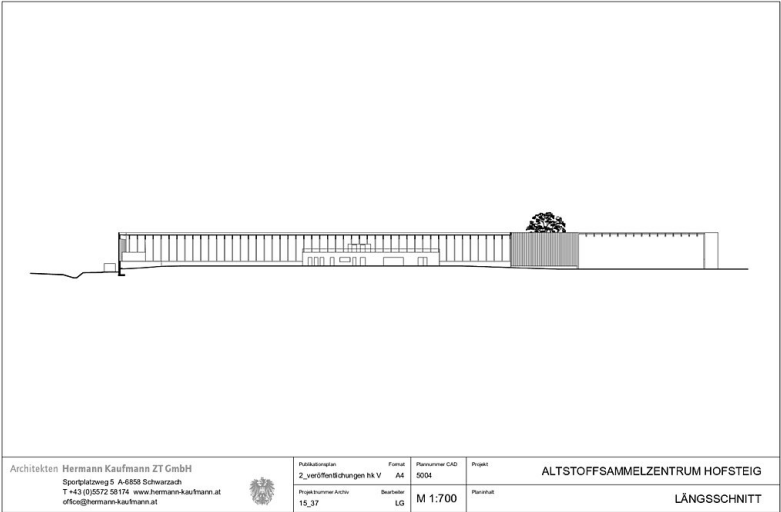


Grundriss EG

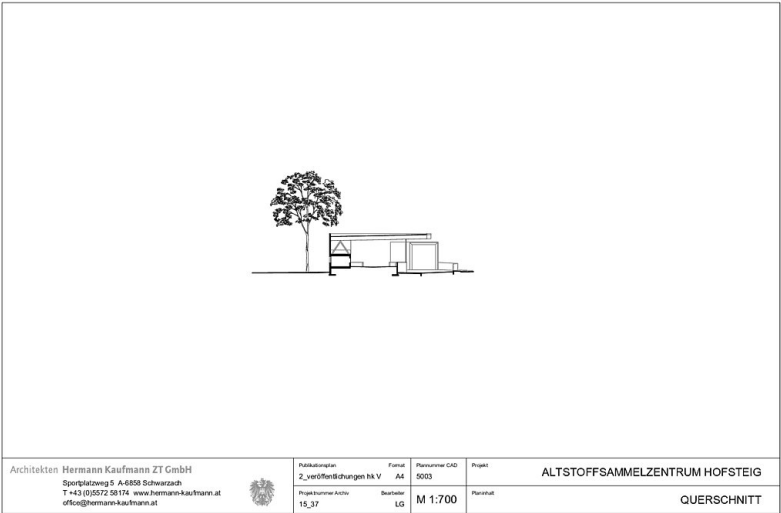


Grundriss OG

Altstoffsammelzentrum Hofsteig



Längsschnitt



Querschnitt