



© Norman Radon

## Altstoffsammelzentrum Hofsteig

Hofsteig Industriestraße  
6923 Lauterach, Österreich

ARCHITEKTUR

**Hermann Kaufmann**

**Christian Lenz**

BAUHERRSCHAFT

**Gemeindeverband**

**Altstoffsammelzentrum**

TRAGWERKSPLANUNG

**merz kley partner**

FERTIGSTELLUNG

**2017**

SAMMLUNG

**Vorarlberger Architektur Institut**

PUBLIKATIONSdatum

**24. August 2019**

### Anerkennung Vorarlberger Holzbaupreis 2019

Die klassische Waldkantenleiste wird weitestgehend den untergeordneten Verwendungszwecken der Holzverwertung zugeführt, um nicht zu sagen, weggeschmissen. Als Fassadenbekleidung eines äußerst direkten und pragmatischen Ingenieurholzbaues mit großer Längsentwicklung kommt die Waldkante hier mit der gebotenen Grobheit zu hohen Ehren. Die Holzkonstruktion ist selbsterklärend einfach und beeindruckend zugleich mit ein paar statischen Feinessen. (Vorarlberger Holzbaupreis 2019 - Begründung der Jury)



© Norman Radon



© Norman Radon



© Norman Radon

## Altstoffsammelzentrum Hofsteig

### DATENBLATT

Architektur: Hermann Kaufmann, Christian Lenz  
 Bauherrschaft: Gemeindeverband Altstoffsammelzentrum  
 Mitarbeit Bauherrschaft: Herbert Willam  
 Tragwerksplanung: merz kley partner (Konrad Merz, Gordian Kley)  
 Bauphysik: Bernhard Weithas  
 Fotografie: Norman Radon

BauKG: Gau Kurt Planung u. Baukoordination, Feldkirch  
 HSL-Planung: Herbert Roth - Technisches Büro, Lauterach  
 Elektroplanung: elplan Lingg Elektroplanungs GmbH, Schopponau  
 Brandschutz: k&m Brandschutztechnik GmbH, Lochau  
 Geologie: 3P-Geotechnik ZT GmbH, Bregenz  
 Aushubsuntersuchung: wpa-beratende Ingenieure GmbH, Dornbirn  
 Entwässerungsplanung: Rudhart+Gasser, Bregenz  
 Schallschutzgutachten: WSS Wärme- und Schallschutztechnik Schwarz, Frastanz  
 Gebäudeorganisation: Umweltverband Vorarlberg, Dornbirn  
 Verkehrsplanung: Besch und Partner, Feldkirch  
 Gebäudeausstattung: Stadtbauhof Feldkirch

Funktion: Sonderbauten

Planung: 02/2016

Ausführung: 03/2017 - 10/2017

### NACHHALTIGKEIT

Heizwärmebedarf: 71 kWh/m<sup>2</sup>a (Energieausweis)  
 Primärenergiebedarf: 100 kWh/m<sup>2</sup>a (Energieausweis)  
 Energiesysteme: Wärmepumpe  
 Materialwahl: Holzbau, Überwiegende Verwendung von Dämmstoffen aus nachwachsenden Rohstoffen, Überwiegende Verwendung von HFKW-freien Dämmstoffen, Vermeidung von PVC für Fenster, Türen, Vermeidung von PVC im Innenausbau

### AUSZEICHNUNGEN

Vorarlberger Holzbaupreis 2019, Anerkennung



© Norman Radon



© Norman Radon



© Norman Radon

Altstoffsammelzentrum Hofsteig



© Norman Radon

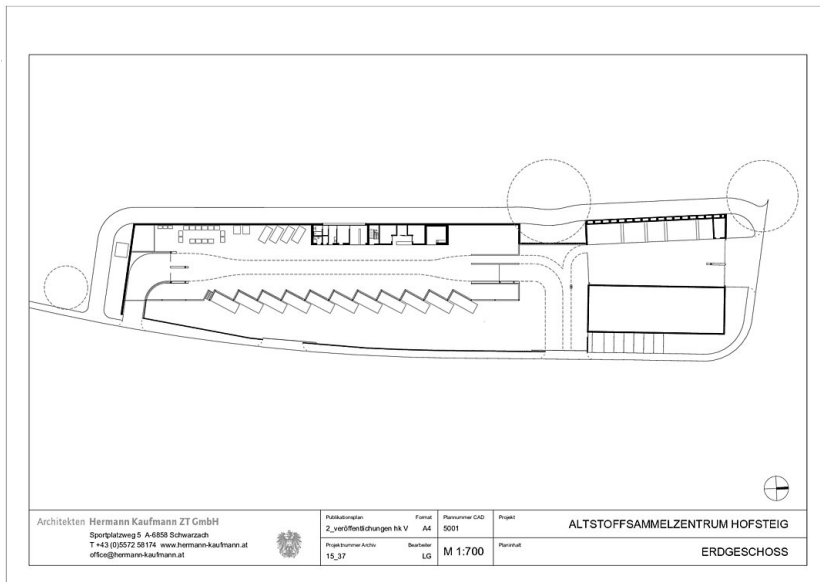


© Norman Radon

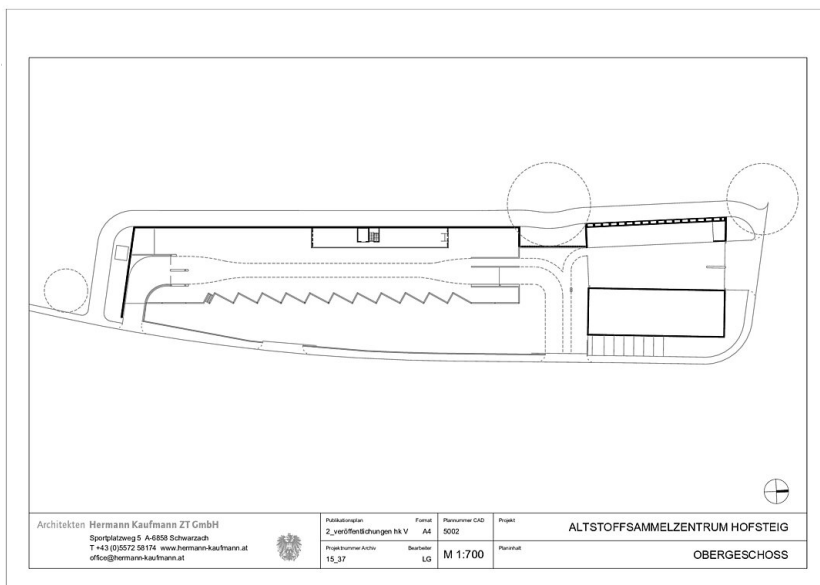
Altstoffsammelzentrum Hofsteig



Lageplan

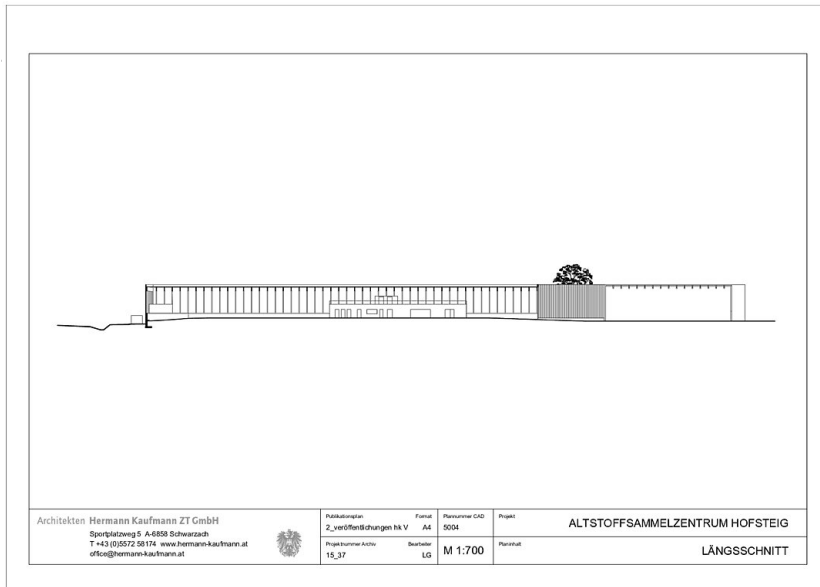


Grundriss EG

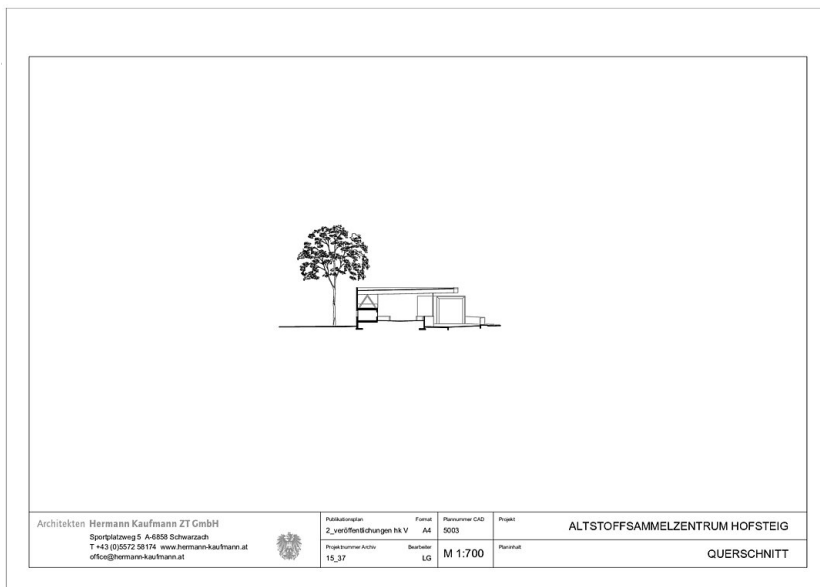


Grundriss OG

Altstoffsammelzentrum Hofsteig



Längsschnitt



Querschnitt