



© Elmar Ludescher

## Hotel und Gasthaus Johann am Alten Markt

Bundesstraße 85  
6923 Lauterach, Österreich

ARCHITEKTUR

**Ludescher + Lutz Architekten**

BAUHERRSCHAFT

**i+R Gruppe**

TRAGWERKSPLANUNG

**Mader & Flatz**

FERTIGSTELLUNG

**2018**

SAMMLUNG

**Vorarlberger Architektur Institut**

PUBLIKATIONSdatum

**18. November 2019**



Der Alte Markt gehört zum historischen Kern der Rheintalgemeinde Lauterach. Die alten Strukturen und die zentrale Bedeutung dieses Platzes wurden in den 1960er-Jahren durch Verlegung der Landesstraße L 190 zerstört. Häuser wurden abgerissen, die ortsräumliche Qualität wurde dem Straßenverkehr geopfert, mit wertlosen Bauparzellen in dreieckigem Zuschnitt als Restflächen.

Das Hotel und Gasthaus Johann am Alten Markt ist nun ein erster Schritt zur Belebung und Neugestaltung dieses Kernbereichs der Gemeinde. Der traditionsreiche „Gasthof Engel“, der an dieser Stelle als Treffpunkt im Bewusstsein der Bevölkerung fest verankert war, war nach eingehender Untersuchung für heutige Anforderungen nicht adaptierbar und musste abgerissen werden.

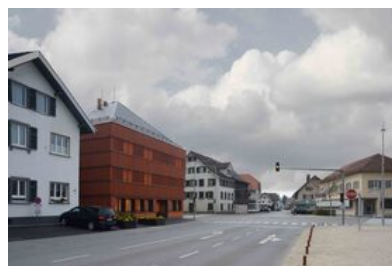
Der neue Holzbau bezieht sich in seiner Volumetrie auf historische Bauten im Zentrum. Im Norden und Süden befinden sich, verbunden durch einen breiten Hausgang, die Eingänge für das Gasthaus, davon getrennt und nach Westen orientiert das Entree ins Hotel. Ein weiterer Zugang an der Nebenstraße im Süden ermöglicht die Anlieferung für Küche und Lager.

Die zwei Gaststuben im Erdgeschoß für 28 bzw. 60 Personen sind großzügig verglast. Tiefe Laibungen rahmen den Blick. Im Mittelgang, der auch als Verteiler dient, empfängt eine Bar mit Hotelrezeption die Gäste. In den zwei Obergeschoßen, verhüllt von einer Fassade aus fixen Holzlamellen, gibt es insgesamt 15 Zimmer vornehmlich für Geschäftsreisende. Unter dem Dach ist das Büro des Pächters.

Die Fassaden sind in tiefes Rostrot getaucht, eine Farbe, die an einigen benachbarten Holzhäusern ebenfalls zu finden ist. Die Materialisierung in Holz und die warme Farbgebung sollen der Unwirtlichkeit der stark befahrenen Kreuzung entgegenwirken. (Text: Tobias Hagleitner nach einem Text der Architekten)



© Elmar Ludescher



© Elmar Ludescher



© Elmar Ludescher

## Hotel und Gasthaus Johann am Alten Markt

### DATENBLATT

Architektur: Ludescher + Lutz Architekten (Elmar Ludescher, Philip Lutz)

Bauherrschaft: i+R Gruppe

Tragwerksplanung: Mader & Flatz (Ernst Mader, Markus Flatz)

Haustechnik / Elektro: Andreas Hecht

Fotografie: Ulla Wälder

Bauphysik: Lothar Künz ZT GmbH, Hard

HSL: GMI Ing. Peter Messner GmbH, Dornbirn

Geologie: 3P Geotechnik ZT GmbH, Bregenz

Maßnahme: Umbau

Funktion: Hotel und Gastronomie

Planung: 01/2015 - 12/2017

Ausführung: 03/2018 - 12/2018

Grundstücksfläche: 429 m<sup>2</sup>

Bebaute Fläche: 430 m<sup>2</sup>

Baukosten: 3,8 Mio EUR

### NACHHALTIGKEIT

Heizwärmebedarf: 31 kWh/m<sup>2</sup> im Jahr (Energieausweis)

Energiesysteme: Wärmepumpe

Materialwahl: Mischbau

### AUSFÜHRENDE FIRMEN:

Generalunternehmer: i+R Industrie- & Gewerbebau GmbH, Lauterach

### PUBLIKATIONEN

VN Leben & Wohnen, 24.08.2019 (Verena Konrad: Neu am Alten Markt)

### AUSZEICHNUNGEN

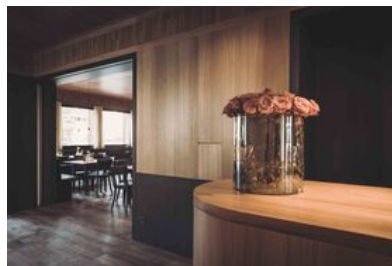
best architects Award 20 in Gold

In nextroom dokumentiert:

Vorarlberger Holzbaupreis 2019, Anerkennung



© Ulla Wälder



© Ulla Wälder

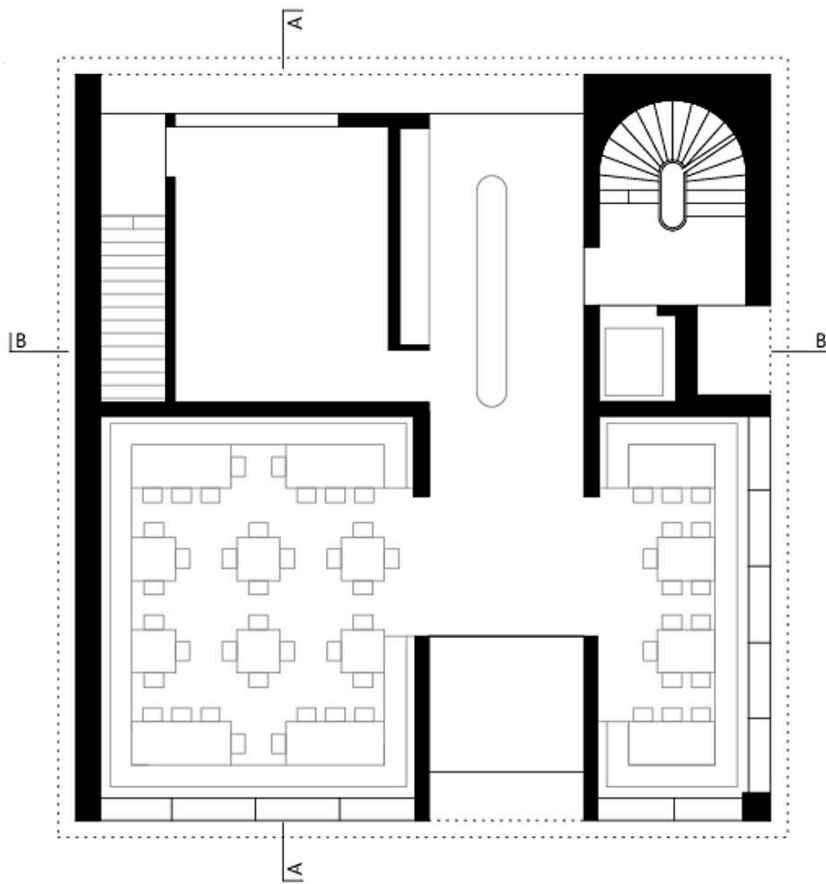


© Ulla Wälder

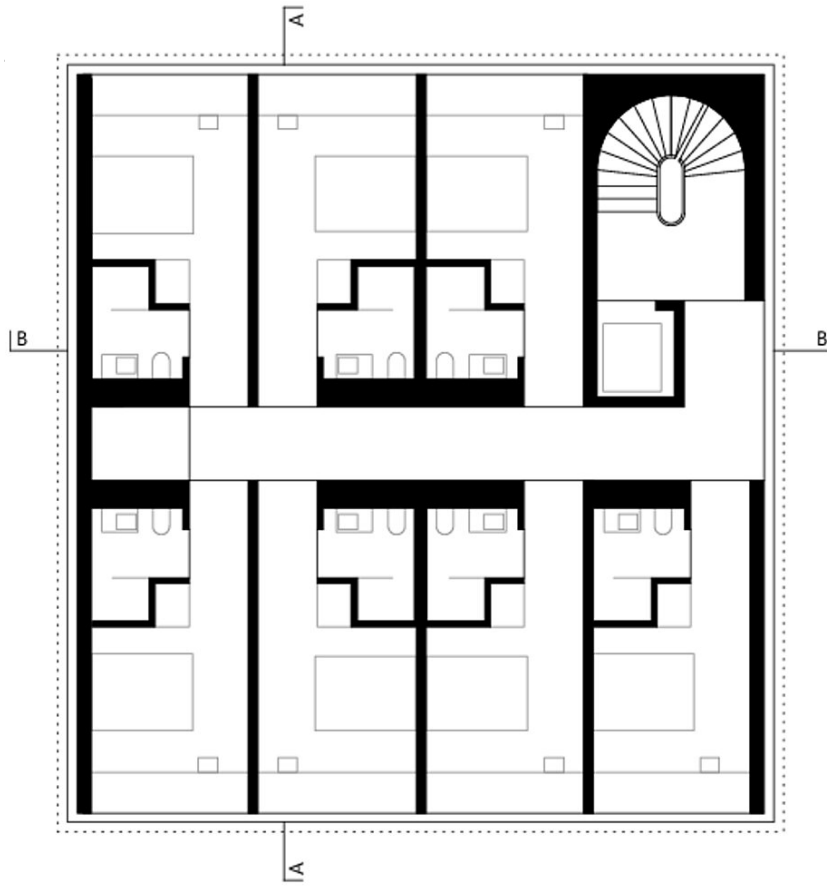
**Hotel und Gasthaus Johann am Alten Markt**



Lageplan



Grundriss EG

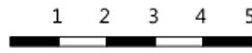
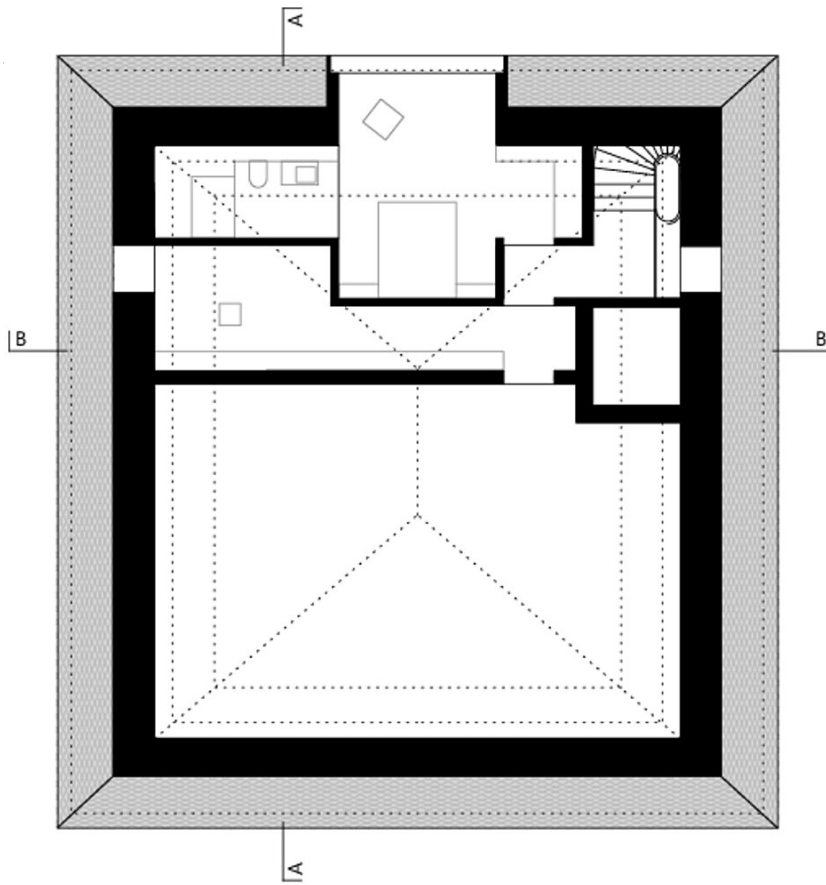


**Hotel und Gasthaus Johann am Alten Markt**

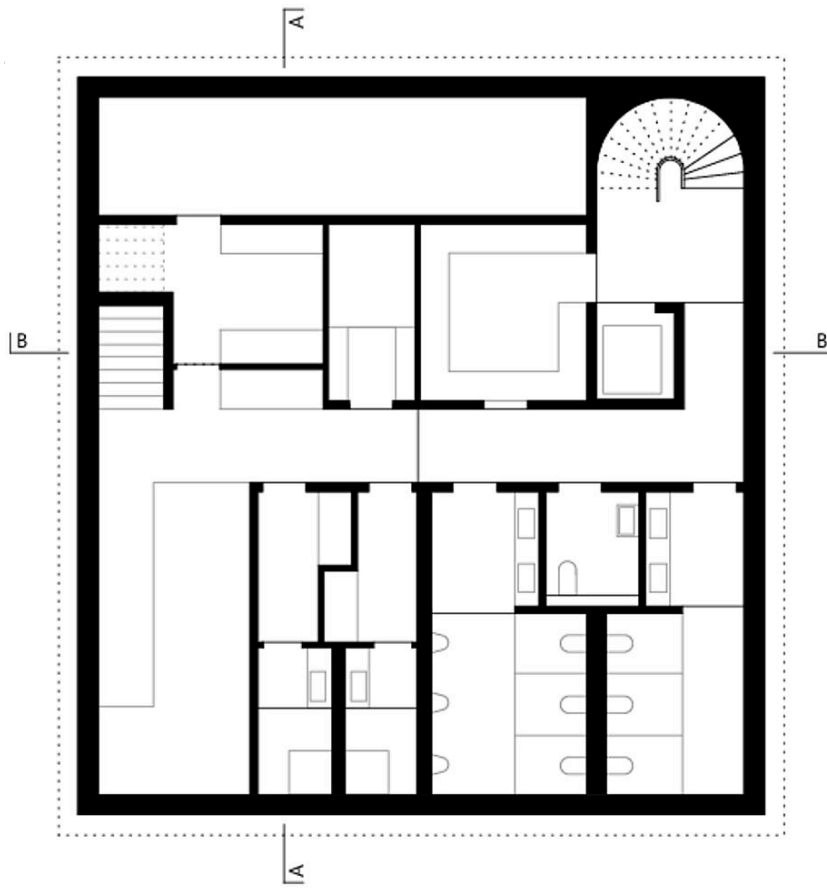


Grundriss OG

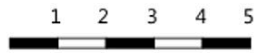
Hotel und Gasthaus Johann am Alten Markt



Grundriss DG

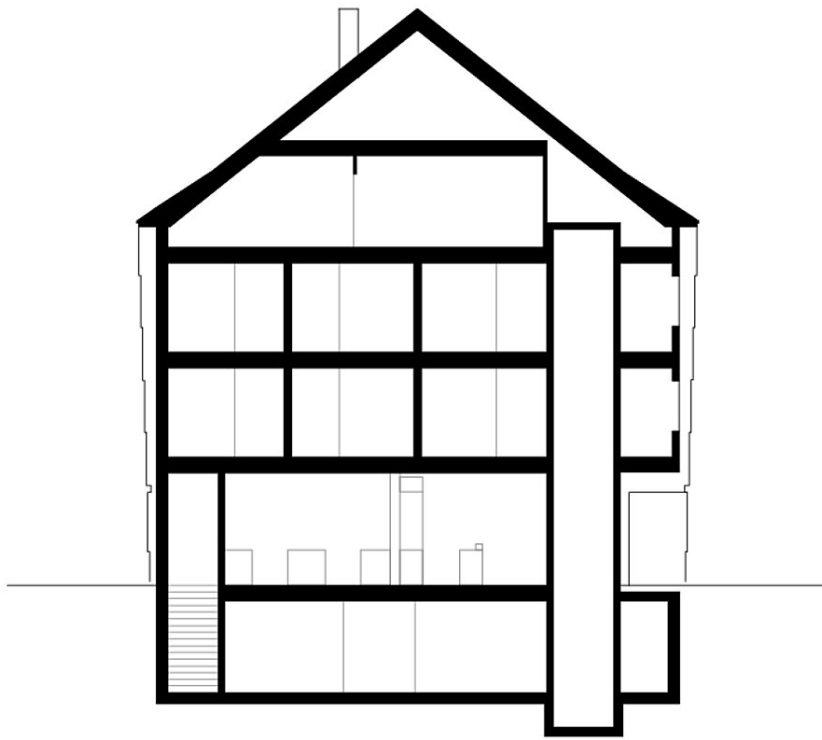


**Hotel und Gasthaus Johann am Alten Markt**



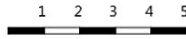
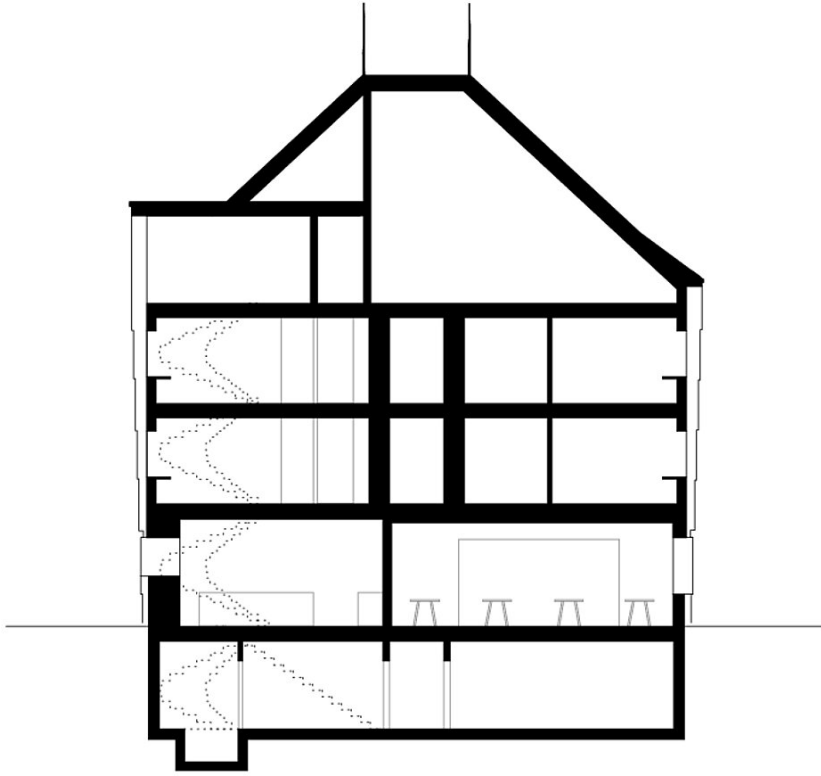
Grundriss UG

**Hotel und Gasthaus Johann am Alten Markt**



Schnitt A

Hotel und Gasthaus Johann am Alten Markt



Schnitt B