



© Federico Cairoli

Die Erweiterung der Volksschule am Fuße des Wildoner Schloßberges modifiziert das Konzept der bestehenden Schule, bei gleichzeitiger Aufrechterhaltung des intensiven Dialoges mit dem umgebenden Naturraum. Der Zubau des Klassentraktes umfasst Räumlichkeiten für die Nachmittagsbetreuung sowie für vier weitere Klassen und lässt einen attraktiven Schulhof entstehen, einen geschützten Ort der Begegnung. Im Erdgeschoß werden transparente Innenräume für Garderobe und Speisesaal geschaffen, diese verschmelzen mit dem vorgelagerten Schulhof und der weitläufigen Spielwiese des Osthanges - die Charakteristik des schwebenden Klassentraktes sowie der starke Bezug zur Landschaft bleiben erhalten. Der interne Schulweg der Kinder führt von der Zentralgarderobe über die neue, als Treffpunkt mit Sitzstufen ausformulierte, großzügige Treppe in die Klassen und offenen Lerninseln der Obergeschoße. Der neu gewonnene Raum der Garderobe wird zum multifunktionalen transparenten Herzstück des Gebäudes. Zusammen mit dem Speisesaal bildet er, auch bei Schlechtwetter, eine vielseitige und zusammenhängende Veranstaltungsfläche. (Text: Architekt:innen, bearbeitet)

## Volksschule Wildon - Erweiterung

Alte Reichsstraße 3b  
8410 Wildon, Österreich

ARCHITEKTUR  
**j-c-k Architekten**

BAUHERRSCHAFT  
**Marktgemeinde Wildon**

TRAGWERKSPLANUNG  
**Peter Mandl ZT GmbH**

ÖRTLICHE BAUAUFSICHT  
**WRS**

FERTIGSTELLUNG  
**2017**

SAMMLUNG  
**HDA Haus der Architektur**

PUBLIKATIONSdatum  
**02. Dezember 2019**



© Federico Cairoli



© Federico Cairoli



© Federico Cairoli

## Volksschule Wildon - Erweiterung

### DATENBLATT

Architektur: j-c-k Architekten (Sandra Janser, Markus Katzenberger)

Mitarbeit Architektur: Markus Eichwalder, Florian Taumberger

Bauherrschaft: Marktgemeinde Wildon

Tragwerksplanung: Peter Mandl ZT GmbH (Peter Mandl)

örtliche Bauaufsicht: WRS

Bauphysik: Dr. Pfeiler GmbH

Fotografie: Federico Cairoli

Bauphysik: Dr. Pfeiler GmbH Ziviltechnikergesellschaft

Maßnahme: Erweiterung

Funktion: Bildung

Planung: 11/2016

Ausführung: 03/2017 - 09/2017

Bruttogeschossfläche: 1.517 m<sup>2</sup>

Nutzfläche: 1.482 m<sup>2</sup>

Baukosten: 3,8 Mio EUR

### NACHHALTIGKEIT

Einsatz Holz: konstruktiv und Oberfläche

Materialwahl: Holzbau, Stahlbeton, Vermeidung von PVC für Fenster, Türen, Vermeidung von PVC im Innenausbau

### AUSFÜHRENDE FIRMEN:

Strobl Bau - Holzbau GmbH



© Federico Cairoli



© Federico Cairoli



© Federico Cairoli

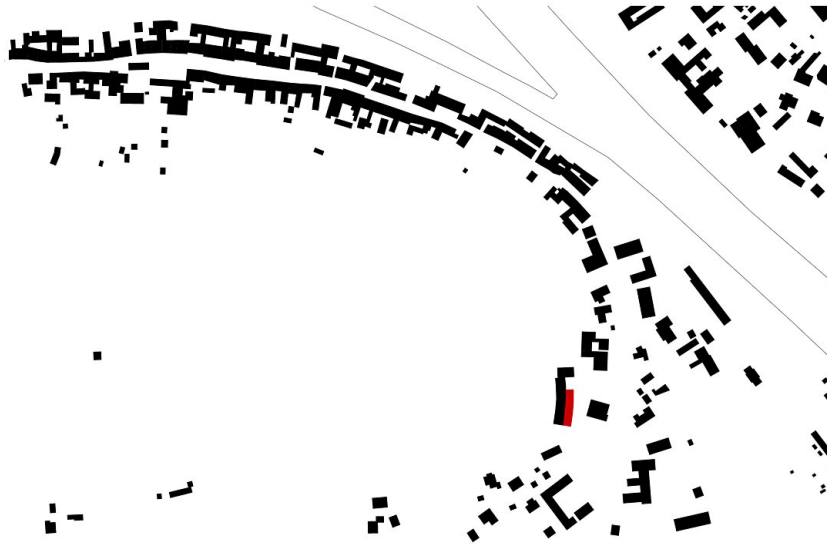
## Volksschule Wildon - Erweiterung



© Federico Cairoli

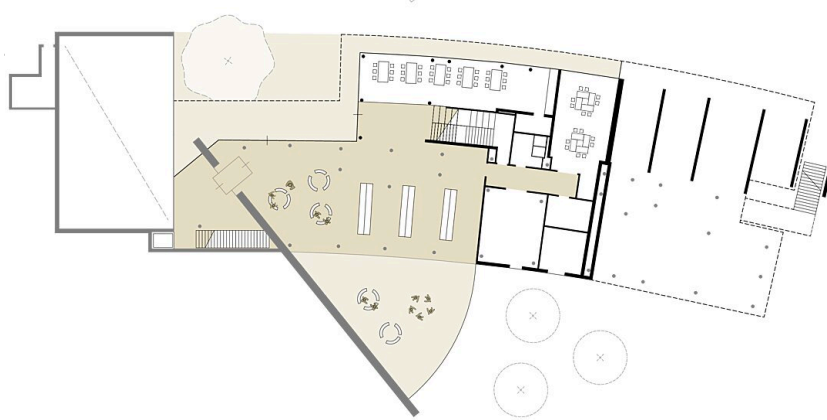


© Federico Cairoli

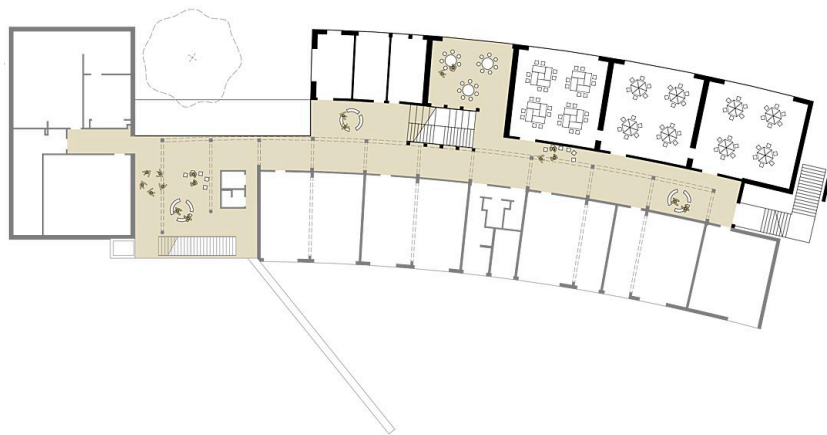


Volksschule Wildon - Erweiterung

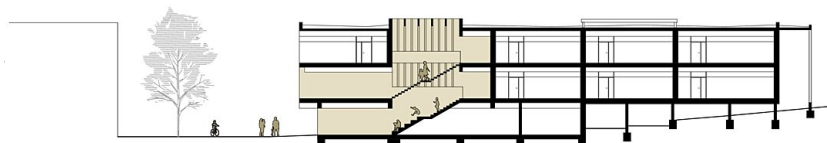
Schwarzplan



Grundriss EG

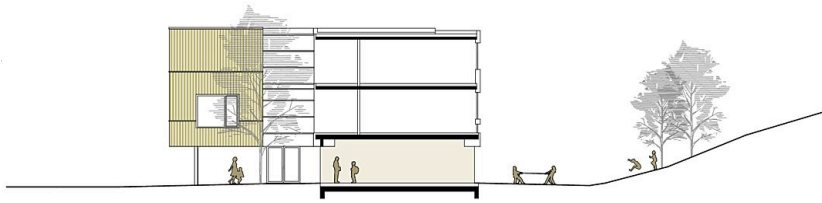


Grundriss OG



Schnitt Längs

**Volksschule Wildon - Erweiterung**



Ansicht Quer



Ansicht Längs