



© Bruno Klomfar

Das Quartiershaus MIO liegt im Zentrum des neuen Stadtquartiers Sonnwendviertel Ost am Wiener Hauptbahnhof. In einem 35 m hohen Baukörper wurden Wohn- und Arbeitsmilieus kombiniert und deren derzeitiges Verhältnis zueinander (Wohnen: Arbeiten = 3:1) in der Zukunft anpassbar gemacht. MIO ermöglicht Nutzungsoffenheit durch Raumhöhen von 4 m (im EG) bzw. 2,80 m (OG1-3), die sowohl Wohnen als auch Büroarbeit ermöglichen. Spezifische Raumangebote für Gewerbetreibende und Bewohner:innen (WC-Anlage im EG, Teeküche und Besprechungsraum im OG1, Gemeinschaftsraum und Dachterrasse im OG4) werden durch eine ebenerdige „Stadtloggia“ an prominenter Ecklage für alle im Haus Lebenden und Arbeitenden ergänzt. Die Aufspaltung des Typus Wohngebäude und die „Erfindung“ eines offenen, durchmischten Hauses wird durch die Raumhöhe, die Struktur (Stützen statt Wände), die Haustechnik (Ringleitungen statt Wohnungsschächte), die speziellen Ausstattungspakete und die vertikale Stapelung unterschiedlicher Zonen übereinander ermöglicht.

Die beiden übereinander liegenden Volumina „L“ und „Turm“ werden durch das doppelte Erdgeschoß (EG und OG4) mit seinen Arkadenschleifen räumlich und programmatisch gegliedert. Während sich im Erdgeschoß „Mikropilot:innen“ in 25-35 m² großen Gewerbelokalen ansiedeln, bietet der „L“-förmige Rumpf (OG1 bis OG3) mit seiner großzügigen Lichtachsendichte Raum für Arbeiten und Wohnen. Die hofseitige, zum Quartiersbaum hin orientierte, Balkonpasserelle verbindet die Gewerbetreibenden im EG mit den darüber liegenden Kleinbüros und dem Gemeinschaftsraum am Dachgarten. Darüber dienen im „Turm“ die Geschosse OG5 bis OG9 als Rückzugsraum für diskretes Wohnen. Die Stadtloggia im EG lässt sich vollständig zum zentralen Platz des neuen Quartiers hin öffnen und bietet Raum für Pop-Up-Events der Gewerbetreibenden, Familienfeste, uvm. Die Besiedelung der Gewerbeeinheiten erfolgt durch den Prozess „Urban Upgrade“ und inkludiert die Findung und Vernetzung der Nutzer:innen. (Text: Architekt:innen)

MIO – Quartiershaus am Helmut-Zilk-Park

Sissy-Löwinger-Weg 5
1100 Wien, Österreich

ARCHITEKTUR
StudioVlayStreeruwitz

BAUHERRSCHAFT
Heimbau

TRAGWERKSPLANUNG
Dorr - Schober & Partner

LANDSCHAFTSARCHITEKTUR
idealice Landschaftsarchitektur

FERTIGSTELLUNG
2019

SAMMLUNG
newroom

PUBLIKATIONSdatum
06. November 2019



© Bruno Klomfar



© Bruno Klomfar



© Bruno Klomfar

MIO – Quartiershaus am Helmut-Zilk-Park

DATENBLATT

Architektur: StudioVlayStreeruwitz (Bernd Vlay, Lina Streeruwitz)
 Mitarbeit Architektur: Johannes Pointl (Projektleitung), Lukas Brotzge, Paula Fernández San Marcos, Marta de las Heras Martínez, Heike Hümpfner, Bernhard Angerer, Andrei Olaru, Nikolaus Rach, Yin-Chuan Chu
 Bauherrschaft: Heimbau
 Tragwerksplanung: Dorr - Schober & Partner (Helmut Dorr, Martin Schober, Johannes Kaiser)
 Landschaftsarchitektur: idealice Landschaftsarchitektur (Alice Größinger)
 Brandschutz: Erich Röhrer
 Fotografie: Bruno Klomfar

Prozessbegleitung: wohnbund: consult
 Tragwerksplanung (Wettbewerbsphase): Werkraum Ingenieure
 Haustechnik: Thermo Projekt GesmbH

Funktion: Gemischte Nutzung

Wettbewerb: 2015
 Ausführung: 2018 - 2019

Grundstücksfläche: 1.528 m²
 Nutzfläche: 3.814 m²
 Bebaute Fläche: 794 m²
 Umbauter Raum: 18.534 m³

NACHHALTIGKEIT

Das Quartiershaus bietet eine robuste Struktur für ein vielfältiges und langfristig veränderbares Nutzungsspektrum. Anstatt einen konkreten Nutzungsmix festzulegen, schafft das Zusammenspiel von innovativer Tragwerksplanung und Haustechnik, gepaart mit großzügigen Raumhöhen die Bedingungen für sein permanentes Entstehen.

Energiesysteme: Fernwärme
 Materialwahl: Stahlbeton

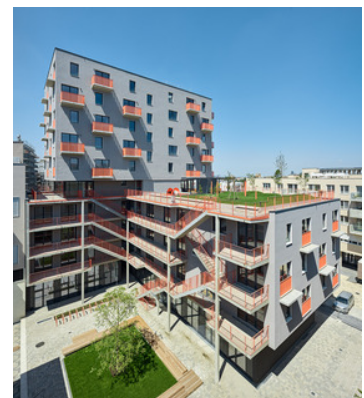
AUSFÜHRENDE FIRMEN:



© Bruno Klomfar



© Bruno Klomfar



© Bruno Klomfar

MIO – Quartiershaus am Helmut-Zilk-Park

Generalunternehmer: Swietelsky BaugesmbH

WEITERE TEXTE

Freiraum MIO – Quartiershaus, next.land, 19.04.2021



© Bruno Klomfar



© Bruno Klomfar



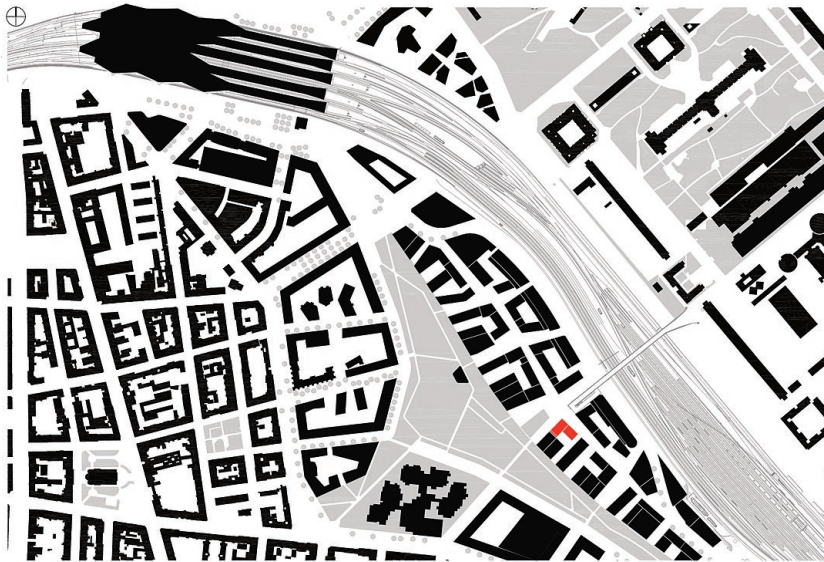
© Bruno Klomfar



© Bruno Klomfar

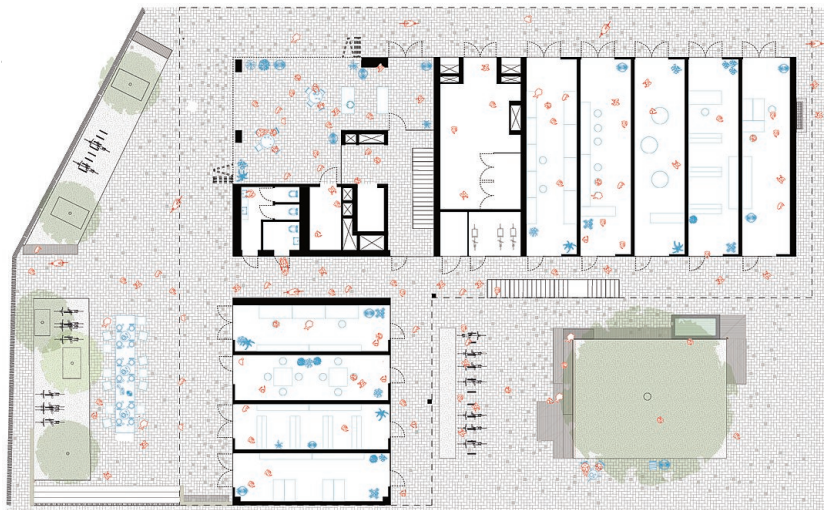


© Bruno Klomfar

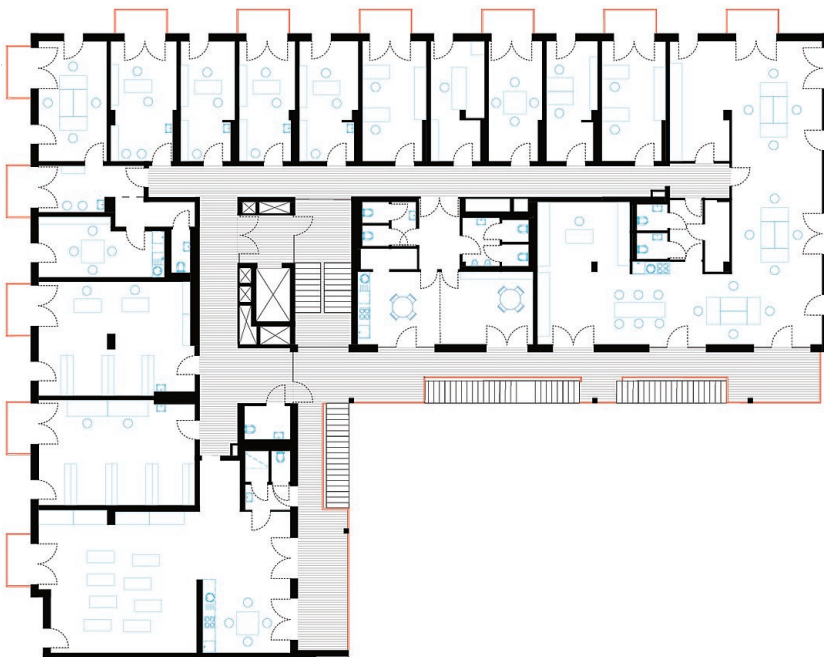


MIO – Quartiershaus am Helmut-Zilk-Park

Schwarzplan

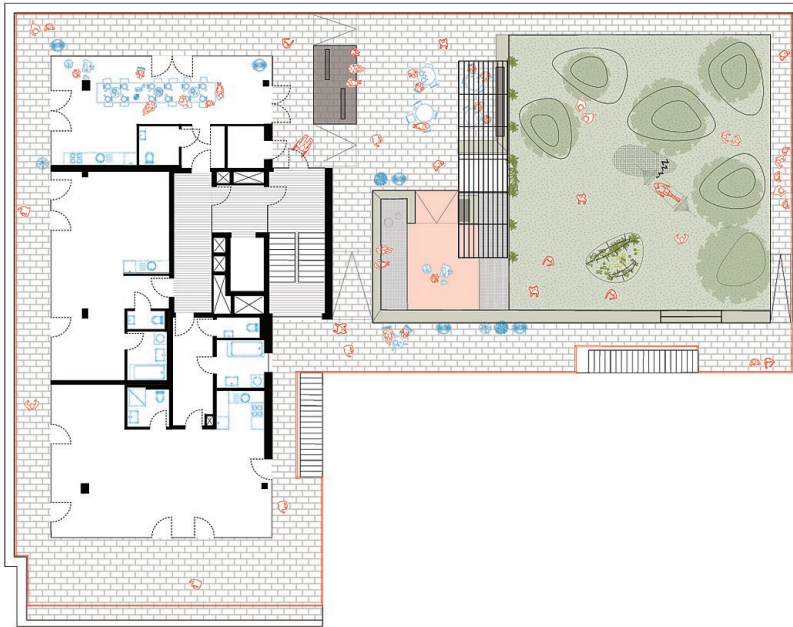


Grundriss EG



Grundriss OG1

MIO – Quartiershaus am Helmut-Zilk-Park

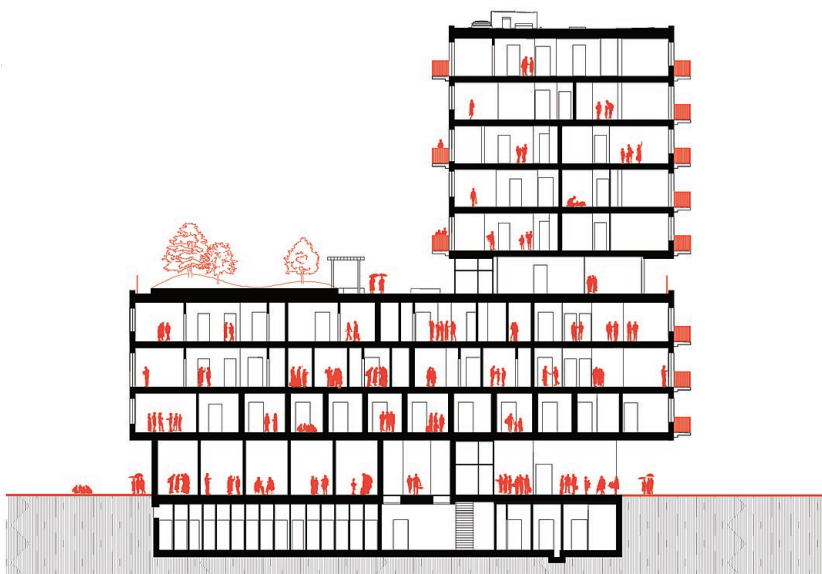


Grundriss OG4

MIO – Quartiershaus am Helmut-Zilk-Park



Grundriss OG7



Schnitt



MIO – Quartiershaus am Helmut-Zilk-Park

Diagramm