



© Mark Sengstbratl

Durch gezielte Impulse entsteht ein vitaler Campus, ein lichtdurchfluteter offener Marktplatz der Ideen. Katalysatoren für das neue urbane Lebensgefühl sind das Dreigestirn Kepler Hall / Library / Somnium. In Verbindung mit anspruchsvoller Freiraumgestaltung entsteht eine spannende Mischung von Natur und Architektur - ein neuer, gestärkter, kraftvoll erfrischender 'Spirit of Linz'.

Das Open Innovation Center, eine Pilotfabrik, ergänzt die Fakultät. Produktion, Forschung, Lehre ... sind unter einem Dach. Geschossübergreifende, offene Raumsequenzen schaffen eine betont kommunikative Atmosphäre, ein besonderer Teamgeist entsteht. (Text: Architekt:innen)

JKU Campus Linz - Open Innovation Center

Altenberger Straße 69
4040 Linz, Österreich

ARCHITEKTUR

RIEPL RIEPL ARCHITEKTEN

BAUHERRSCHAFT

Open Innovation Center GmbH

TRAGWERKSPLANUNG

Bollinger und Grohmann

ÖRTLICHE BAUAUFSICHT

BIG

LANDSCHAFTSARCHITEKTUR

DnD Landschaftsplanung

FERTIGSTELLUNG

2019

SAMMLUNG

newroom

PUBLIKATIONSdatum

03. Oktober 2019



© Mark Sengstbratl



© Mark Sengstbratl



© Mark Sengstbratl

DATENBLATT

Architektur: RIEPL RIEPL ARCHITEKTEN (Gabriele Riepl, Peter Riepl, Christof Pernkopf)

Bauherrschaft: Open Innovation Center GmbH

Tragwerksplanung: Bollinger und Grohmann (Klaus Bollinger, Arne Hofmann)

Landschaftsarchitektur: DnD Landschaftsplanung (Anna Detzlhofer, Sabine Dessovic)

örtliche Bauaufsicht: BIG

Fotografie: Mark Sengstbratl

Bauphysik: IBTS Bauphysik, Neukirchen

Haustechnik / Elektro: E-LITE GmbH, Linz

Projektsteuerung: L-Bau-Engineering GmbH, Linz

Hydrologe: Hoyer Zivilingenieur für Kulturtechnik und Wasserwirtschaft, Seewalchen am Attersee

Brandschutz: FireX Gresslehner GmbH, Leonding

Verkehrsplanung: KUBISCH DATA GmbH, Ansfelden; GZ Engineering GmbH, Linz

Funktion: Bildung

Planung: 04/2017 - 06/2019

Ausführung: 04/2018 - 06/2019

Grundstücksfläche: 5.992 m²

Bruttogeschossfläche: 8.881 m²

Nutzfläche: 6.595 m²

Bebaute Fläche: 4.095 m²

Baukosten: 15,0 Mio EUR

NACHHALTIGKEIT

Heizwärmebedarf: SK 20 kWh f 0,63 (Energieausweis)

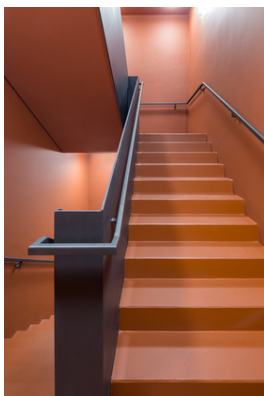
Materialwahl: Holzbau, Mischbau

AUSFÜHRENDE FIRMIEN:

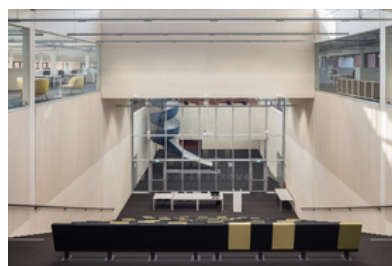
Porr Bau GmbH, Linz

EAG - Elektroanlagenbau GmbH, Wels

HABAU, Perg



© Mark Sengstbratl



© Mark Sengstbratl

GRAF-HOLZTECHNIK GmbH, Loosdorf
Wenna Glas GmbH Kinz, Linz
EBP GmbH, Perg
Ing. August Lengauer GmbH & Co KG, Linz

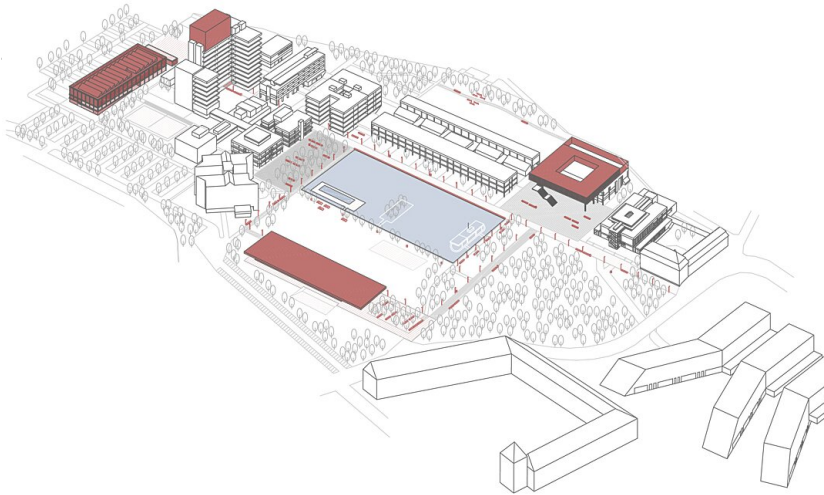
AUSZEICHNUNGEN

Oberösterreichischer Holzbaupreis 2022, Auszeichnung

WEITERE TEXTE

So viel Freiraum muss sein, Romana Ring, Spectrum, 12.10.2019

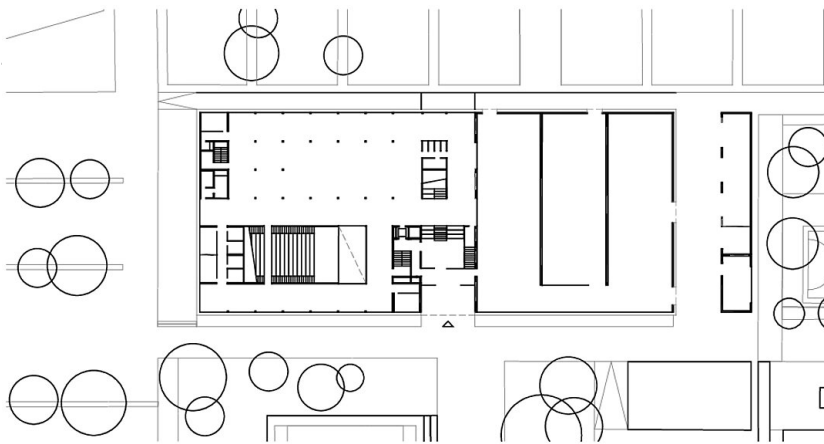
JKU Campus Linz - Open Innovation Center



1606 - JKU | AXONOMETRIE CAMPUS

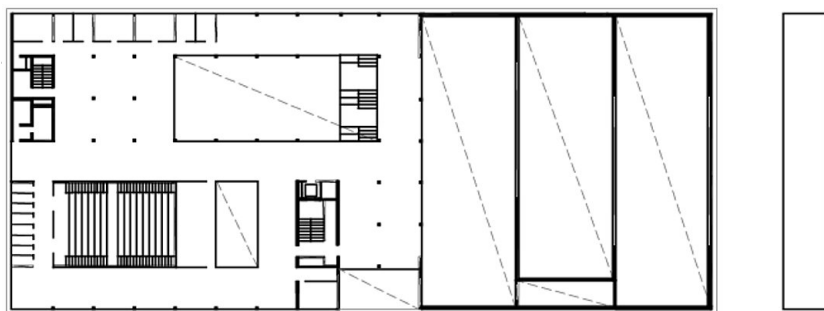
RIEPL
RIEPL
ARCHITECTEN

Axonometrie JKU



1 OG

Grundriss EG

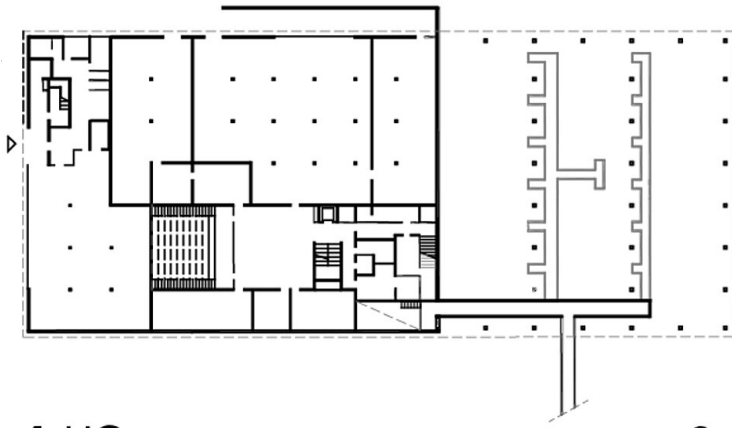


2 OG

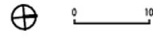


Grundriss OG

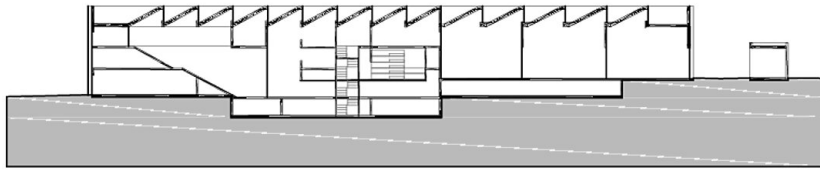
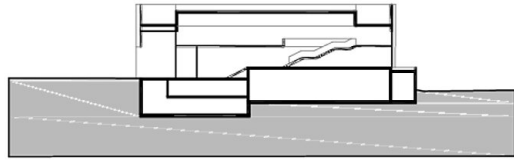
JKU Campus Linz - Open Innovation Center



1 UG



Grundriss UG



Schnitt

Schnitte