



© Stephan Baumann

## Erweiterung der Technischen Hochschule Deggendorf

Dieter-Görlitz-Platz 1  
94469 Deggendorf, Deutschland

ARCHITEKTUR  
**Bez+Kock Architekten BDA**

BAUHERRSCHAFT  
**Staatliches Bauamt Passau**

TRAGWERKSPLANUNG  
**Erfurth + Mathes**

LANDSCHAFTSARCHITEKTUR  
**lohrberg stadtlandschaftsarchitektur**

FERTIGSTELLUNG  
**2015**

SAMMLUNG  
**newroom**

PUBLIKATIONSdatum  
**31. Januar 2020**



Die städtebauliche Idee der bestehenden Fachhochschule wird für die bauliche Erweiterung aufgegriffen und im Hinblick auf eine stärkere Orientierung zur nahen Donau fortentwickelt.

Fünf gestaffelt angeordnete Baukörper erweitern das Baufeld in Richtung Fluss. Ihre Anordnung knüpft dabei an die erdgeschossigen Durchgänge der bestehenden Hochschule an. Zwischen den einzelnen Häusern entstehen klar gefasste und unterschiedlich proportionierte Platzsituationen, die sich in Richtung Damm nach oben staffeln. Die drei Institutsgebäude bilden den südlichen Abschluss der Fachhochschule mit Blick zur Donau, während die übergeordneten Funktionen Hörsaal, Cafeteria und Verwaltung zur Mitte der Fachhochschule hin orientiert sind. Entgegen dem eher introvertierten Ansatz der bestehenden Fachhochschule wird die Erweiterung als lebendiges Wechselspiel von Haus und Platz begriffen, das jedoch dem klaren Ordnungsprinzip einer Bänderstruktur unterworfen ist.

Die Erschließung der dreigeschossigen Fakultätsgebäude erfolgt über ein in der Gebäudeecke angeordnetes Foyer, das zum Campus hin orientiert ist und die Geschosse räumlich miteinander verknüpft. Zwei offene Treppen führen hinauf ins Obergeschoss. Das Foyer im Obergeschoss ist um 90 Grad gedreht und gibt einen grandiosen Blick zur Donau frei.

Die Gebäude wurden umhüllt von einer kerngedämmten Ortbetonfassade. Diese ist dunkel eingefärbt, die Oberfläche wurde durch den Steinmetz gehämmert. Im Kontrast zu dieser robust-rauen Oberfläche stehen die, vor die Stahlbetonebene hervortretenden, scharfkantigen, präzise geschnittenen Fensterbänder aus schwarzem Aluminium. (Text: Architekten, bearbeitet)



© Stephan Baumann



© Stephan Baumann



© Stephan Baumann

## Erweiterung der Technischen Hochschule Deggendorf

### DATENBLATT

Architektur: Bez+Kock Architekten BDA (Martin Bez, Thorsten Kock)  
 Bauherrschaft: Staatliches Bauamt Passau  
 Tragwerksplanung: Erfurth + Mathes  
 Landschaftsarchitektur: lohrberg stadtlandschaftsarchitektur  
 Fotografie: Stephan Baumann

TGA: Rücker + Schindele, Beratende Ingenieure, München  
 ELT: sbi schicho ingenieure GmbH & Co. KG, Regensburg  
 Bauphysik: IFB Wolfgang Sorge IB GmbH, Nürnberg

Maßnahme: Erweiterung  
 Funktion: Bildung

Wettbewerb: 2009  
 Ausführung: 04/2011 - 03/2015

Bruttogeschossfläche: 12.160 m<sup>2</sup>  
 Umbauter Raum: 69.498 m<sup>3</sup>

### NACHHALTIGKEIT

Jahresenergiebedarf: 116 kWh/m<sup>2</sup>a

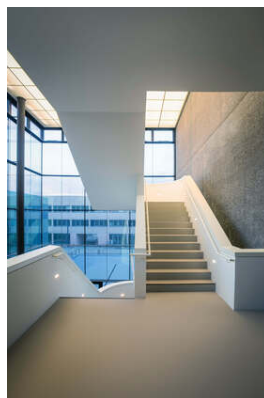
Energiesysteme: Geothermie, Photovoltaik  
 Materialwahl: Stahlbeton

### AUSFÜHRENDE FIRMEN:

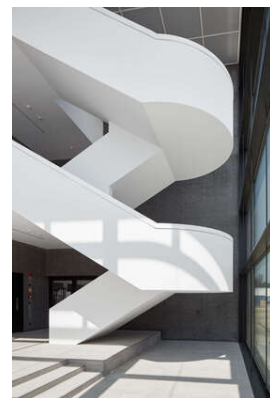
Metallbau / Glasfassade: Heinrich Würfel Metallbau GmbH & Co. Betriebs KG, Sontra  
 Aufzüge: M.Schmitt + Sohn, Regensburg  
 Rohbauarbeiten: Riedel Bau, Schweinfurt  
 Dämmung und Brandschutz: IIC Industrie Isolierung, Chemnitz  
 Stahlbauarbeiten: AWN-Stahl- und Metallbau GmbH, Nürnberg  
 Trockenbau- und Putzarbeiten: Fa. Gruber Innenausbau / Holzbau GmbH, Rötzb./Bernried



© Stephan Baumann



© Stephan Baumann



© Stephan Baumann

**Erweiterung der Technischen  
Hochschule Deggendorf**

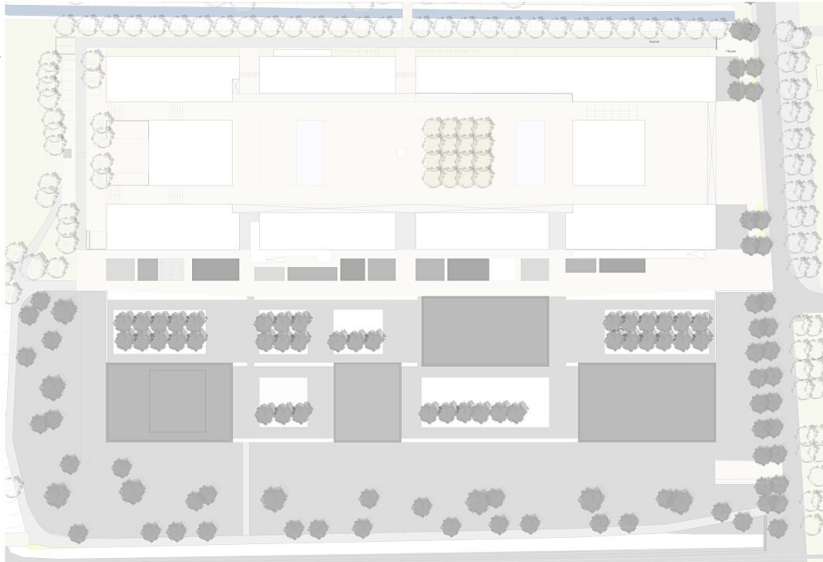


© Stephan Baumann

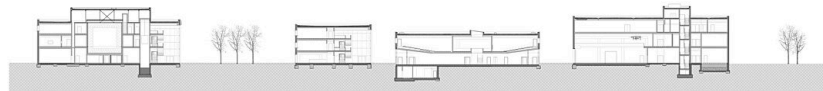
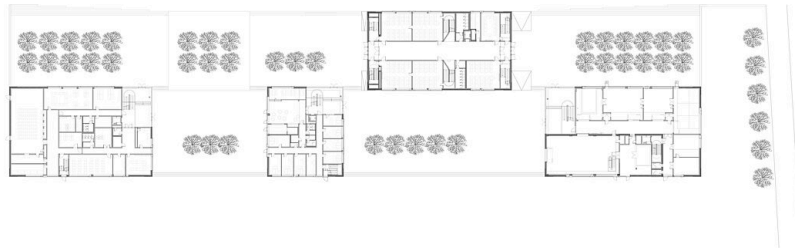


© Stephan Baumann

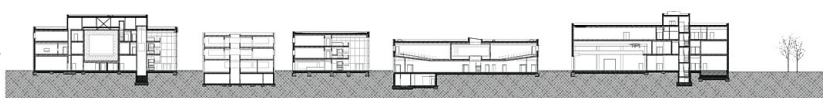
Erweiterung der Technischen  
Hochschule Deggendorf



Lageplan



Grundrisse, Schnitte, Ansichten



Schnitte