



© Paul Ott

## Haus W

4040 Linz, Österreich

ARCHITEKTUR

**Caspar Wichert Architektur**

TRAGWERKSPLANUNG

**Josef Schindelar**

LANDSCHAFTSARCHITEKTUR

**Barbara Bacher**

FERTIGSTELLUNG

**2013**

SAMMLUNG

**newroom**

PUBLIKATIONSdatum

**14. November 2019**



Der Entwurf nimmt die Idee der umliegenden Punkthäuser auf, interpretiert diese selbstbewusst in zeitgemäßer Art. Es entsteht ein Ensemble mit einem 3-geschossigen Haupthaus und einem vorgelagerten eingeschossigen Nebengebäude. Zwischen dem vertikalen und dem horizontal ausgerichteten Körpern entsteht ein geschützter Innenhof. Der Hof dient als wichtiger Aufenthaltsbereich im Freien und ist Eingangsbereich des Hauses - Innen und Außen verschmilzt.

Man betritt das Haus unmittelbar in der mittleren Ebene in einem hohen Raum ohne vorgegebener Funktion. Spielzimmer, Turnsaal, Partylocation, Werkstatt, Büro und viele andere Möglichkeiten bietet dieses Zentrum im Haus. Über eine filigrane Stahltreppe gelangt man ins Obergeschoß. Hier befinden sich die offene Küche, der anschließende Essplatz, und, etwas erhöht, der Wohnbereich, der bei Bedarf durch Vorhänge vom restlichen Raum abgetrennt werden kann. Große, sorgsam situierte Öffnungen fangen Blicke auf die Stadt und das Licht zu unterschiedlichen Tageszeiten ein. Baumkronen vom anschließenden Wald vermitteln das Gefühl vom Leben in einem Baumhaus.

Roher Sichtbeton (an Decken und Wänden mit sich abzeichnender Holzmaserung der verwendeten Schalung, am Boden geschliffen), unbehandeltes Tannenholz (für die Böden in den Schlafräumen, Möbel und dem außenliegendem Sonnenschutz), sowie schwarzer Stahl prägen das Haus und können in Würde altern. Die verwendeten Baustoffe sind allesamt entweder recycelbar oder schon recycelt, wie die verwendete Schaumglasdämmung. Die verwendeten Hölzer sind ohne Klebstoffe und unlackiert.



© Paul Ott



© Paul Ott



© Paul Ott

## Haus W

(Text: Architekt:innen, bearbeitet)

### DATENBLATT

Architektur: Caspar Wichert Architektur (Sybille Caspar, Paul Wichert)

Tragwerksplanung: Josef Schindelar

Landschaftsarchitektur: Barbara Bacher

Fotografie: Paul Ott

Energieplanung: Team GMI

Funktion: Einfamilienhaus

Fertigstellung: 12/2013

### NACHHALTIGKEIT

Energiesysteme: Geothermie, Wärmepumpe

Materialwahl: Stahlbeton, Vermeidung von PVC für Fenster, Türen, Vermeidung von PVC im Innenausbau

### PUBLIKATIONEN

Architektur Aktuell - Ausgabe 3/2015

Zement + Beton - Ausgabe 3/2016

Grundrissatlas, Einfamilienhaus - Matzig, Bachmann, 2016

55 Traum Häuser - Hintze, Hofmeister, 2016

traumhaus - Ausgabe Mai, Juni 2018



© Paul Ott



© Paul Ott



© Paul Ott

## Haus W



© Paul Ott



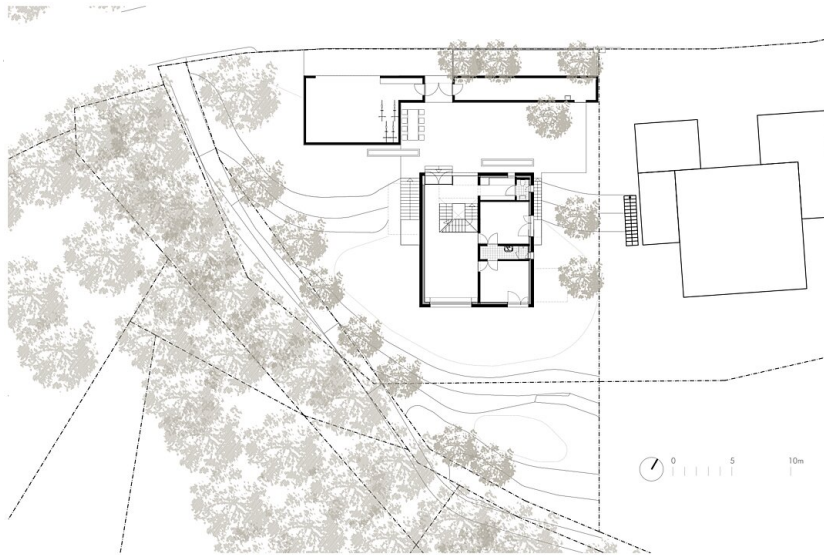
© Paul Ott



© Paul Ott

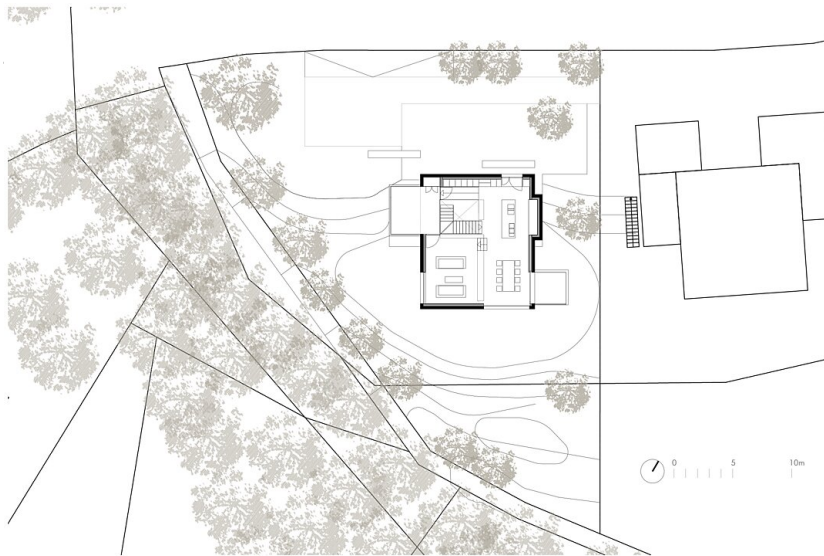


© Paul Ott

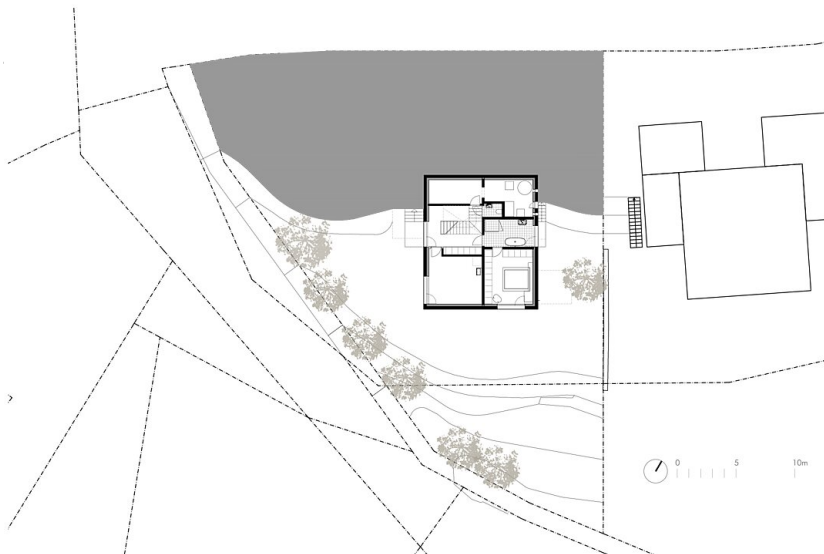


Haus W

Grundriss EG

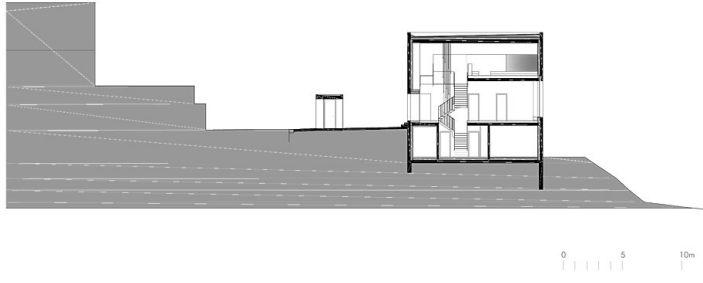
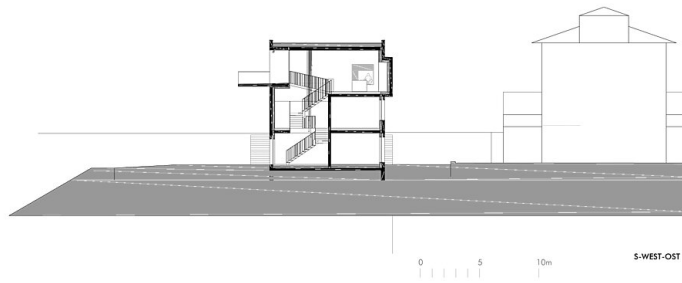


Grundriss OG



Grundriss UG

Haus W



Schnitte