



© Arnold Pöschl

Unauffällig integriert sich der Holzbau in die Uferlandschaft der Wasserkanäle die in den Wörthersee münden. Die vorgefertigte Box mit nur dreißig Quadratmetern Bruttogeschoßfläche schwebt über der Wiese, wohlgegründet auf unbehandelten Holzpfählen. Dunkel lasiert nach Außen gleicht sich das Badehaus dem historischen baulichen Umfeld an. Innen bleiben die Holzplatten sichtbar und unbehandelt. Alles da, was in einem sommerlichen Refugium komfortabel ist, auf minimaler Fläche ein maximales Raumangebot. Weitläufige Terrassen, größtenteils überdacht, aber auch bis zur Uferkante ragend, und der stehen gelassene Erlen-Baumbestand zeugen vom Respekt vor einem vorgefunden Paradies, das nun wieder erschlossen ist. (Text: Martina Pfeifer Steiner)

Badehaus

Schilfweg
9020 Klagenfurt, Österreich

ARCHITEKTUR
Gerfried Ogris

TRAGWERKSPLANUNG
Fabian Gasser- Holzbau Gasser GmbH

FERTIGSTELLUNG
2018

SAMMLUNG
newroom

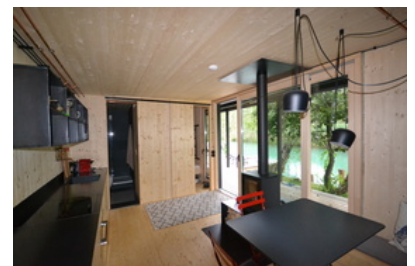
PUBLIKATIONSdatum
21. Januar 2020



© Arnold Pöschl



© Arnold Pöschl



© Gerfried Ogris

Badehaus

DATENBLATT

Architektur: Gerfried Ogris

Tragwerksplanung: Fabian Gasser- Holzbau Gasser GmbH

Fotografie: Arnold Pöschl

Funktion: Sport, Freizeit und Erholung

Planung: 11/2017 - 05/2018

Ausführung: 04/2018 - 05/2018

Grundstücksfläche: 324 m²

Bruttogeschossfläche: 33 m²

Nutzfläche: 27 m²

Bebaute Fläche: 33 m²

Umbauter Raum: 90 m³

NACHHALTIGKEIT

Materialwahl: Holzbau

AUSFÜHRENDE FIRMEN:

Holzbau Gasser, Ludmannsdorf

Tischlerei Inform, Feldkirchen

Hechenleitner Installationen, Klagenfurt

Egger Elektro, Wernberg

PUBLIKATIONEN

Holzbaupreis Kärnten 2019

AUSZEICHNUNGEN

Holzbaupreis Kärnten 2019- Anerkennung

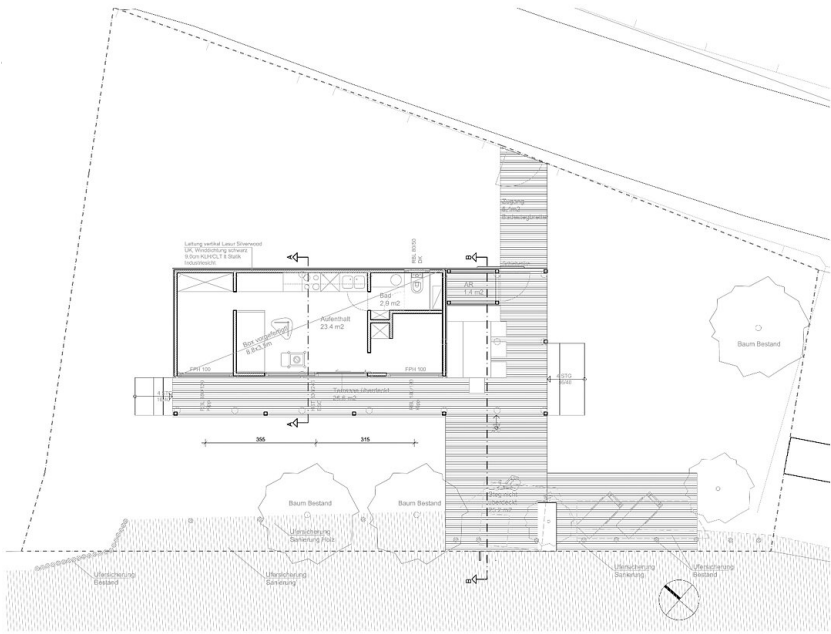
In nextroom dokumentiert:

Holzbaupreis Kärnten 2019, Anerkennung

WEITERE TEXTE

Jurybewertung Holzbaupreis Kärnten 2019, newroom, 06.10.2019

Badehaus



Grundriss