



© Birgit Koell

Das auf ca. 2.000 m Höhe liegende Kühtai ist heute ein stark von touristischer Infrastruktur geprägter Wintersportort. Die Geschichte des Ortes geht bis ins 13. Jahrhundert zurück, als die Grafen von Tirol hier einen Schwaighof besaßen. Dieser wurde im 17. Jahrhundert als landesfürstliche Jagdresidenz ausgebaut. Seit den 1950er Jahren wurde der denkmalgeschützte Bau als Hotel geführt, das 2016 durch den Bauträger Planet übernommen und revitalisiert wurde.

Armin Kathan und Ferdinand Reiter haben in Zusammenarbeit mit Robert Pfurtscheller, André Licker und Elsa Bral das Haus im Respekt vor der kaiserlichen Historie sensibel erneuert. So wurden Terrasse und Keller mit Schlossbar ausgebaut, die Lobby in einen großzügigen Empfangsraum verwandelt und die Dachbodenzimmer zu Suiten umgestaltet. Mit Möbeln, Farbe und historischen Bildern hat Michaela Schweeger stimmige Akzente gesetzt. (Text: Claudia Wedekind)

## Revitalisierung Jagdschloss Resort Kühtai

Kühtai 1  
6183 Kühtai, Österreich

ARCHITEKTUR

**Ferdinand Reiter**

**Armin Kathan**

**Michaela Schweeger**

BAUHERRSCHAFT

**Jagdschloss Kühtai Immobilien GmbH**

TRAGWERKSPLANUNG

**Peter Stippler**

KUNST AM BAU

**Michaela Schweeger**

FERTIGSTELLUNG

**2016**

SAMMLUNG

**aut. architektur und tirol**

PUBLIKATIONSdatum

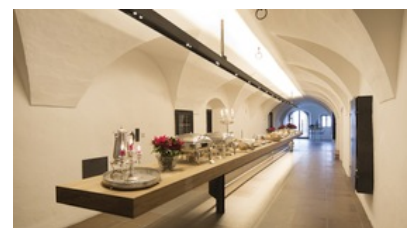
**26. Dezember 2019**



© Birgit Koell



© Birgit Koell



© Birgit Koell

**Revitalisierung Jagdschloss Resort  
Kühtai**

## DATENBLATT

Architektur: Ferdinand Reiter, Armin Kathan, Michaela Schweeger

Bauherrschaft: Jagdschloss Kühtai Immobilien GmbH

Tragwerksplanung: Peter Stippler

Kunst am Bau: Michaela Schweeger

Fotografie: Birgit Koell

Maßnahme: Sanierung

Funktion: Hotel und Gastronomie

Planung: 02/2016 - 11/2016

Ausführung: 06/2016 - 12/2016

## NACHHALTIGKEIT

Energiesysteme: Gas-/Ölbrennwertkessel

Materialwahl: Holzbau, Stahl-Glaskonstruktion, Stahlbeton, Vermeidung von PVC für Fenster, Türen, Vermeidung von PVC im Innenausbau



© Birgit Koell



© Birgit Koell



© Birgit Koell

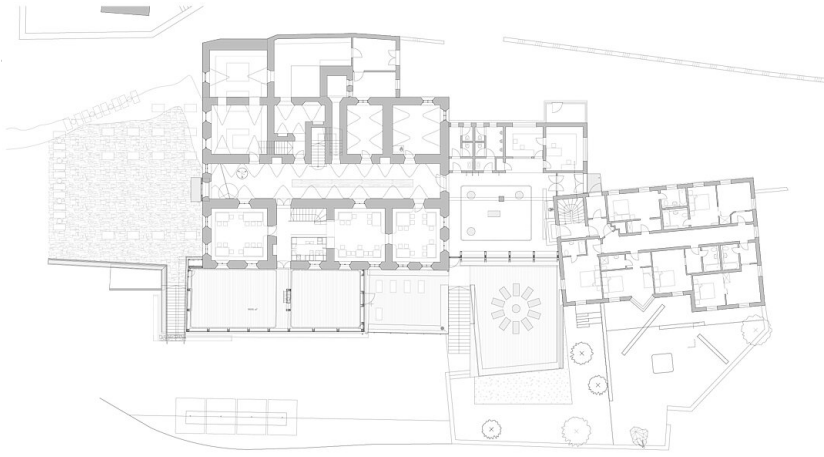


© Birgit Koell



© Birgit Koell

# Revitalisierung Jagdschloss Resort Kühtai



0 1 5 10m

GRUNDRISS EG

KÜHTAI  
JAGDSCHLOSS  
UMBAU- ZUBAU

Grundriss EG

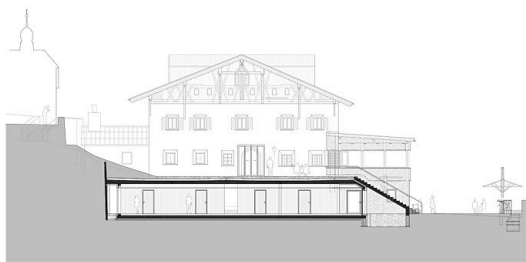


0 1 5 10m

GRUNDRISS UG

KÜHTAI  
JAGDSCHLOSS  
UMBAU- ZUBAU

Grundriss UG



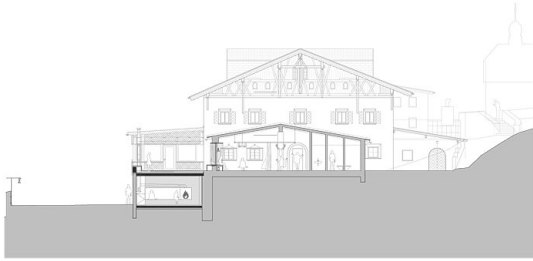
0 1 5 10m

SCHNITT 5

KÜHTAI  
JAGDSCHLOSS  
UMBAU- ZUBAU

Schnitt

# Revitalisierung Jagdschloss Resort Kühtai



3 1 5 10m

SCHNITT 4

KÜHTAI  
JAGDSCHLOSS  
UMBAU- ZUBAU

Schnitt

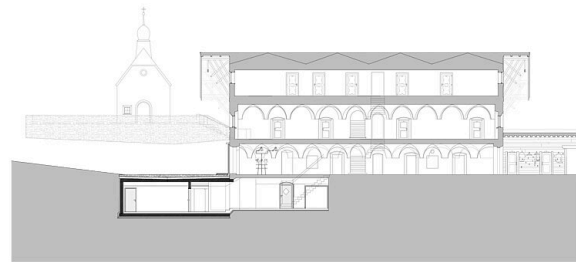


3 1 5 10m

SCHNITT 3

KÜHTAI  
JAGDSCHLOSS  
UMBAU- ZUBAU

Schnitt

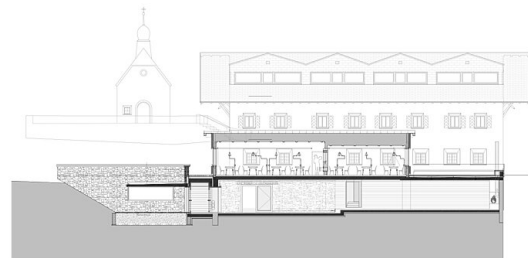


3 1 5 10m

SCHNITT 2

KÜHTAI  
JAGDSCHLOSS  
UMBAU- ZUBAU

Schnitt



3 1 5 10m

SCHNITT 1

KÜHTAI  
JAGDSCHLOSS  
UMBAU- ZUBAU

Schnitt



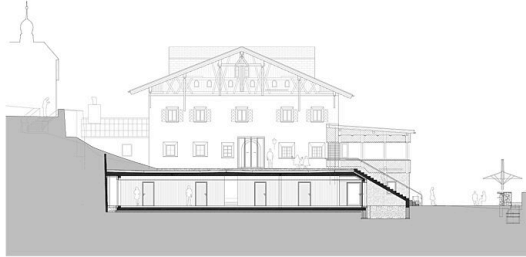
Revitalisierung Jagdschloss Resort  
Kühtai

9 1 5 10m

ANSICHT SÜD

KÜHTAI  
JAGDSCHLOSS  
UMBAU- ZUBAU

Schnitt



9 1 5 10m

SCHNITT 5

KÜHTAI  
JAGDSCHLOSS  
UMBAU- ZUBAU

Schnitt