



© Paul Ott

Um- und Zubau Hotel Stegerhof

Seit jeher der Gasthof im Ort, umfasst die Hotelanlage heute drei Häuser, die miteinander verbunden sind. Das mittlere Stammhaus wurde neu errichtet. Die vergrößerte Kubatur integriert sich ins Ensemble und bildet nun mit Rezeption, Lobby, Bar und Restaurant das Zentrum. In den Obergeschoßen gibt es Familienzimmer, im Dachgeschoß eine Familiensuite und die Wohnung der Auftraggeber. Der Knick in der Holzfassade, hervortretende gerahmte oder mit Balkongeländern bündig abgeschlossene Loggien, in die Dachfläche eingeschnittene Terrassen arbeiten das Volumen präzise aus.

Das Fichtenholz der mittig angeordneten Treppenskulptur über die vier Geschoße bleibt trotz der hohen Anforderungen an Brand- und Schallschutz sichtbar. Massives Holz ist das bevorzugte Material: Fichte an den Wänden, am Boden Lärche, die Möbel aus Ulme; ansonsten finden sich noch Stein im Eingangsbereich, Feinsteinzeug in den Bädern, mineralischer Kalk-Zementputz mit Kalk- bzw. Silikatwandfarbe und durchgefärbtes MDF. Das Beleuchtungskonzept ist Teil der Möblierung und unterstreicht die hochwertigen Materialien. (Text: Martina Pfeifer Steiner)

Hotel Stegerhof

Donnersbachwald 46
8953 Irdning-Donnersbachtal, Österreich

ARCHITEKTUR
EDERARCH ZT GmbH

BAUHERRSCHAFT
Hotel Stegerhof GmbH & Co KG

TRAGWERKSPLANUNG
ABES Wagner & Partner ZT-GmbH

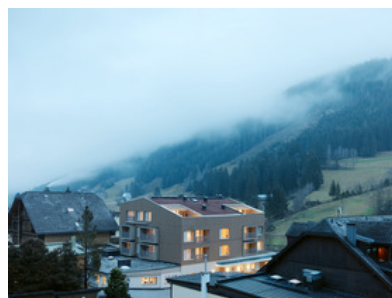
FERTIGSTELLUNG
2018

SAMMLUNG
newroom

PUBLIKATIONSdatum
07. Februar 2020



© Paul Ott



© Paul Ott



© Paul Ott

Hotel Stegerhof

DATENBLATT

Architektur: EDERARCH ZT GmbH (Georg Eder)
 Bauherrschaft: Hotel Stegerhof GmbH & Co KG
 Tragwerksplanung: ABES Wagner & Partner ZT-GmbH
 Bauphysik: VATTER & Partner (Michael Vatter, Herbert Lesitschnig)
 Haustechnik / HKLS: Pechmann GmbH
 Elektrotechnik: Technisches Büro Franz Blaschitz GmbH
 Lichtplanung: gaft-Lichtgestaltung (Eugen Schöberl)
 Fotografie: Paul Ott

Brandschutz: Pyro Brandschutz GmbH
 Gastrotechnik: Planquadrat - Technisches Büro

Funktion: Hotel und Gastronomie

Planung: 2013 - 2018
 Ausführung: 04/2018 - 11/2018

Grundstücksfläche: 9.100 m²
 Bruttogeschossfläche: 2.400 m²
 Nutzfläche: 1.970 m²
 Baukosten: 4,8 Mio EUR

NACHHALTIGKEIT

Es wurden diffusionsoffene Aufbauten gewählt und es kommen fast ausschließlich mineralische Baustoffe zur Ausführung.

Im Innenbereich dominieren massives Holz (größtenteils naturbelassen bzw. geölt), durchgefärbte MDF-Platten, Stein bzw. Feinsteinzeug, Kalk-Zement Putze und Kalk- und Silikatfarben.

Energiesysteme: Gas-/Ölbrennwertkessel, Lüftungsanlage mit Wärmerückgewinnung

Materialwahl: Holzbau, Mischbau, Stahlbau, Überwiegende Verwendung von HFKW-freien Dämmstoffen, Vermeidung von PVC für Fenster, Türen, Vermeidung von PVC im Innenausbau

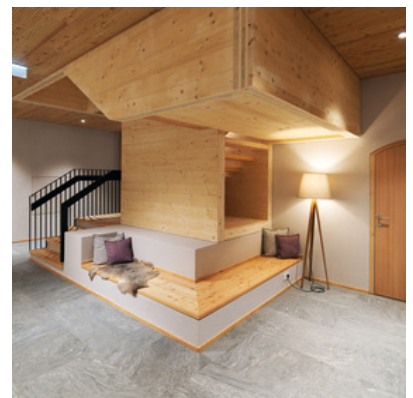
AUSFÜHRENDE FIRMEN:



© Paul Ott



© Paul Ott



© Paul Ott

Hotel Stegerhof

Holzbau (Zimmerer): Strobl Bau – Holzbau GmbH
 Abbrucharbeiten: Bauunternehmung Granit Gesellschaft m. b. H.
 Baumeisterarbeiten: Kieninger Gesellschaft m.b.H.
 Schwarzdecker u. Spengler: Weiß Dach Gesellschaft m.b.H.
 Fliesenlegearbeiten: HB Fliesen GmbH
 Schließanlagen: Häfele Austria GmbH
 Schlosser- u. Stahlbauarbeiten: S. Jaritz Stahlbau & Montage GmbH
 Bautischler- u. Möbeltischlerarbeiten: Tischlerei Stangl GmbH
 Naturfußboden u. Akustikelement: Querschnitt GmbH
 Trockenbauarbeiten: Stuckateur Trockenbau Dedic
 Malerarbeiten: Leopold Stranzl GmbH & Co KG
 Fenster u. Sonnenschutz: Günter Zach e.U.
 Aufzug: Schindler Aufzüge und Fahrtreppen GmbH
 Brandschutzvorhang: Peneder Bau-Elemente GmbH
 Elektro: Landmarkt KG, Elektromann
 HKLS: Schachner Haustechnik GmbH
 Küche-Bodenbeschichtung: IBOD Wand & Boden - Industrieboden GmbH
 Küche-Gastroeinrichtung: FAR Großküchen- und Kühltechnik GmbH
 Küche-Kältetechnik: Walter Gahr GmbH
 Küche-Lüftungsdecke: KLT Technik GmbH
 Lichttechnik: Lichtstudio Eisenkeil GesmbH, Molto Luce GmbH, planlicht GmbH & Co KG
 MSR: Walter Bösch GmbH & Co KG

PUBLIKATIONEN

HBP-Magazin 2019
 Kleine Zeitung

AUSZEICHNUNGEN

Holzbaupreis Steiermark 2019, Preisträger

WEITERE TEXTE

Jurytext Holzbaupreis Steiermark 2019, newroom, 30.10.2019



© Paul Ott



© Paul Ott



© Paul Ott

Hotel Stegerhof



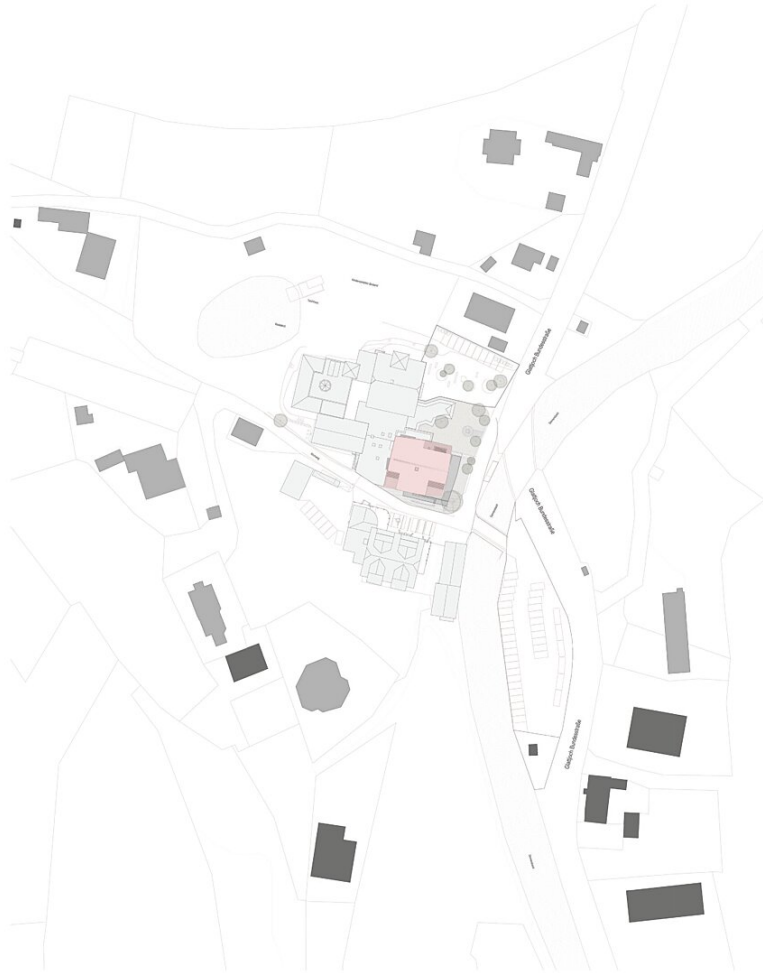
© Paul Ott



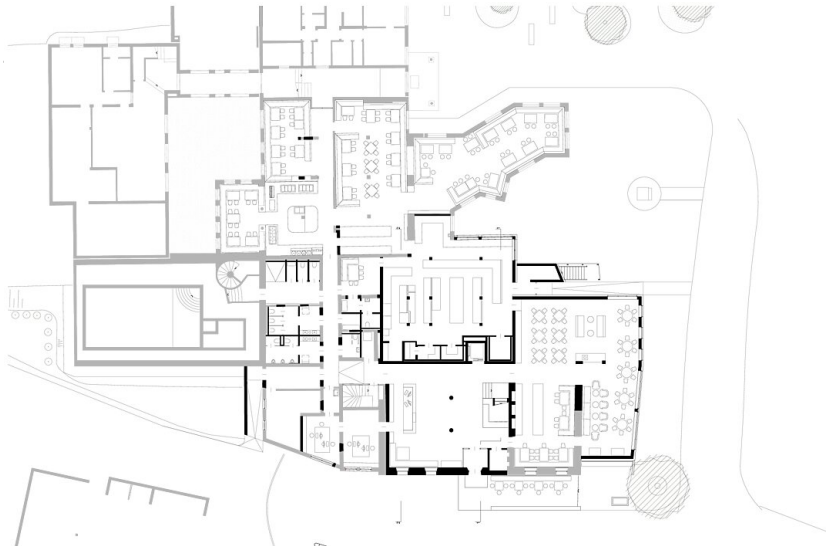
© Paul Ott



Hotel Stegerhof



Lageplan

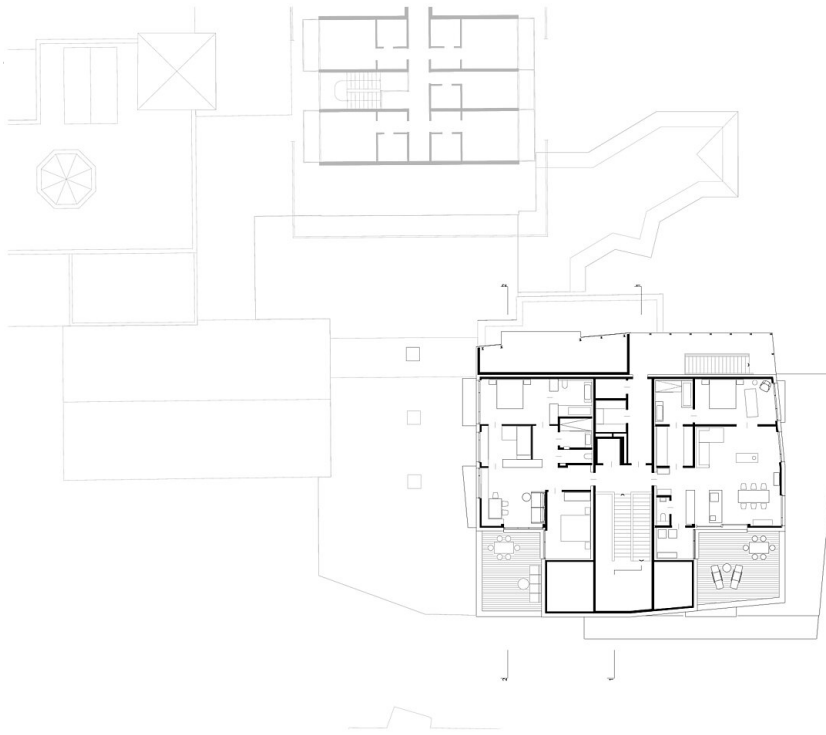


Grundriss EG

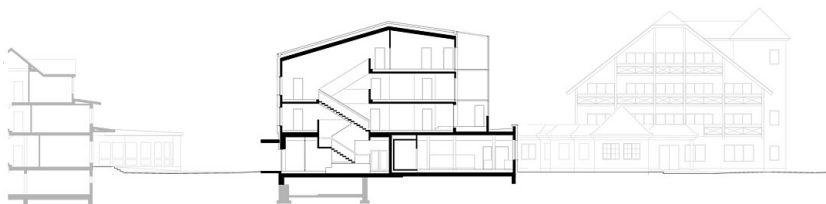
Hotel Stegerhof



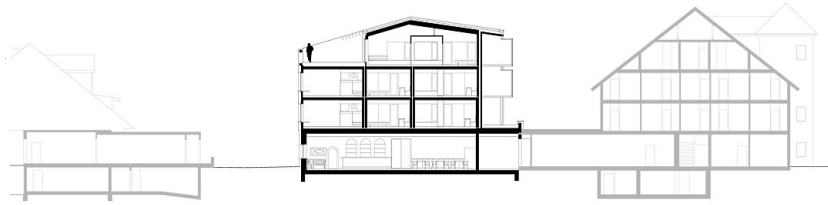
Grundriss OG1



Grundriss OG3



Schnitt 1



Hotel Stegerhof

Schnitt 2