



© Alexander Krischner

## Haus H

Hofstatt 12  
8042 Graz, Österreich

ARCHITEKTUR  
**IGBK GmbH**

BAUHERRSCHAFT  
**Gunter Krischner**

TRAGWERKSPLANUNG  
**Kratzer & Partner**

FERTIGSTELLUNG  
**2018**

SAMMLUNG  
**HDA Haus der Architektur**

PUBLIKATIONSdatum  
**23. Januar 2020**



Das Einfamilienhaus der Großeltern aus den 1920er-Jahren sollte für die junge Familie adaptiert werden. Aus ökologischen wie finanziellen Gründen wurde das alte Haus saniert und mit einem Zubau aus Holz erweitert. Neben der Vergrößerung, war der Gartenzugang eine wesentliche Vorgabe.

Der Bestand behält seine Raumstruktur weitgehend bei, auf Vollwärmeschutz verzichtet man, die bestehenden Kastenfenster werden saniert. Die alte Treppe war in schlechtem Zustand und wird ersetzt. Das Obergeschoß bleibt weiterhin den Kindern vorbehalten, im Erdgeschoß – vormals Wohnbereich – breiten sich nun die Küche und Nebenräume aus. Die Außenwand wird im Erdgeschoß über die gesamte Länge zum neuen Wohn-Esszimmer, das vier Stufen weiter unten liegt, geöffnet und ein Stahlträger eingesetzt. Die vertikale Glasfuge in der Fassade verdeutlicht den Übergang von Alt zu Neu. In den scharf geschnittenen Kubus mit Lärchenholz-Verschalung sind übereinanderliegend die Freibereiche eingeschnitten, oben vor dem Elternschlafzimmer als Dachterrasse und im Erdgeschoß als Loggia. Große Schiebetüren öffnen auf diese Terrasse und nur drei Stufen führen direkt in den Garten. (Text: Architekten, bearbeitet)



© Alexander Krischner



© Alexander Krischner



© Alexander Krischner

## Haus H

### DATENBLATT

Architektur: IGBK GmbH  
Mitarbeit Architektur: Alexander Krischner  
Bauherrschaft: Gunter Krischner  
Tragwerksplanung: Kratzer & Partner (Kurt Kratzer)  
Mitarbeit Tragwerksplanung: Wolfgang Ehall  
Fotografie: Alexander Krischner

Funktion: Einfamilienhaus

Ausführung: 08/2017 - 04/2018

### NACHHALTIGKEIT

Energiesysteme: Fernwärme  
Materialwahl: Holzbau, Mischbau, Überwiegende Verwendung von Dämmstoffen aus nachwachsenden Rohstoffen, Überwiegende Verwendung von HFKW-freien Dämmstoffen, Vermeidung von PVC für Fenster, Türen, Vermeidung von PVC im Innenausbau

### AUSFÜHRENDE FIRMIEN:

Holzbau Hirschböck  
Jud Bau  
Schantl Fenster  
Spitzer Dach

### AUSZEICHNUNGEN

Steirischer Holzbaupreis 2019 - Kategorie Zu- und Umbauten  
In nextroom dokumentiert:  
Holzbaupreis Steiermark 2019, Preisträger

### WEITERE TEXTE

Jurytext Holzbaupreis Steiermark 2019, newroom, 30.10.2019



© Alexander Krischner



© Alexander Krischner



© Alexander Krischner

Haus H



© Alexander Krischner



© Alexander Krischner



© Alexander Krischner



© Alexander Krischner



© Alexander Krischner



© Alexander Krischner



© Alexander Krischner



© Alexander Krischner



© Alexander Krischner



© Alexander Krischner



© Alexander Krischner



© Alexander Krischner

Haus H



© Alexander Krischner



© Alexander Krischner



© Alexander Krischner



© Alexander Krischner



© Alexander Krischner



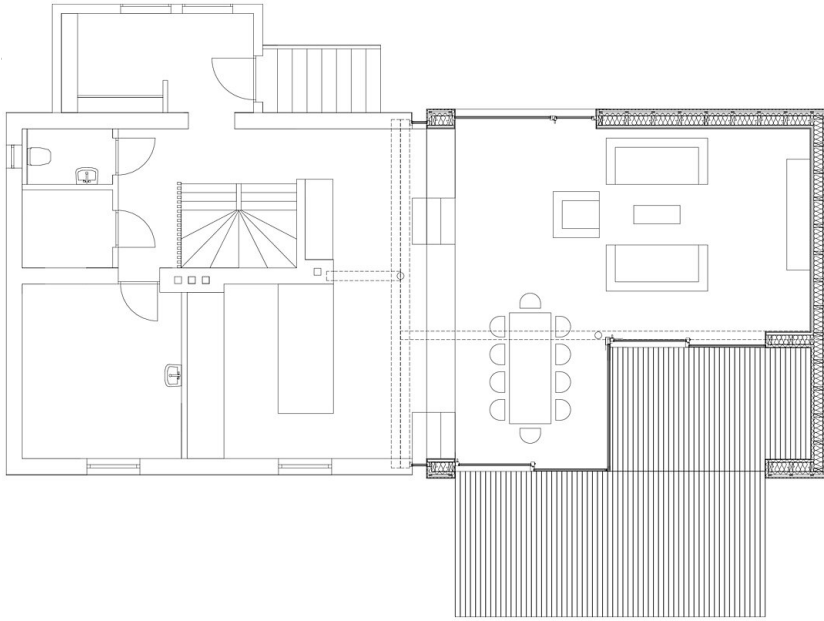
© Alexander Krischner



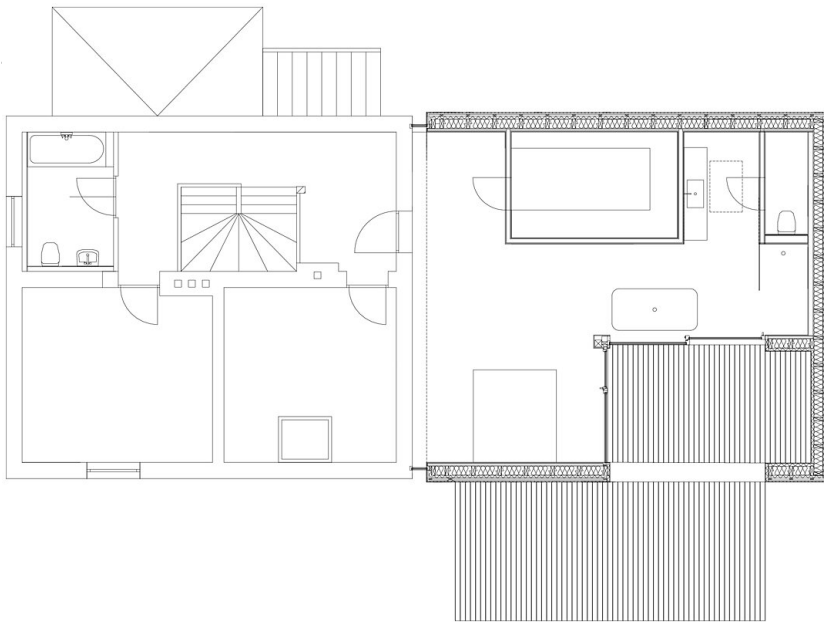
© Alexander Krischner



Haus H

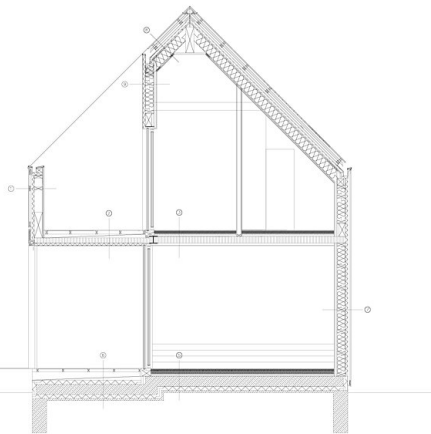


Grundriss EG



Grundriss OG

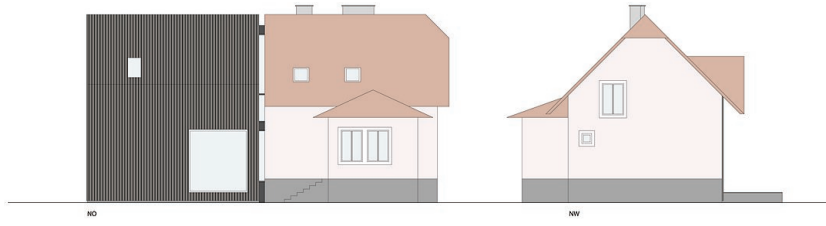
- |  |  |
|--|--|
| <p>1 20mm Fassade Lärche<br/>24mm Sparschalung rau<br/>40mm Hintersüftung<br/>Winddichtung<br/>60mm Holztafeldeckplatte<br/>20mm Regelband<br/>18mm OSB<br/>8mm Putzaufbau</p> <p>2 20mm Bodenbelag<br/>80mm UK Terrassenbelag<br/>Abdichtung<br/>115mm Gefälleddämmung<br/>Abdichtung<br/>120mm Bettsperre/abdecke<br/>60mm Holztafeldeckplatte<br/>8mm Putzaufbau</p> <p>3 20mm Bodenbelag<br/>60mm Hezeestrich<br/>Trennschicht<br/>20mm Trittschalldämmung XPS<br/>50mm Schüttung<br/>100mm Bettsperre/abdecke<br/>61.5mm Installationsebene<br/>12.5mm OSB (abgehängt)</p> <p>4 22mm OSB<br/>200mm Holztafeldecke<br/>Dampfbremse<br/>24mm Sparschalung<br/>49mm Installationsebene<br/>12.5mm OSB (abgehängt)</p> <p>5 20mm Bodenbelag<br/>60mm Hezeestrich<br/>Trennschicht<br/>20mm Trittschalldämmung XPS<br/>40mm Dämmung EPS<br/>60mm Schüttung<br/>Abdichtung<br/>250mm Betonfundament<br/>100mm Dämmung XPS<br/>50mm Sauberkeit</p> <p>6 20mm Bodenbelag<br/>180mm UK Terrassenbelag<br/>Abdichtung<br/>100mm Gefälleddämmung<br/>Abdichtung<br/>250mm Betonfundament<br/>100mm Dämmung XPS<br/>50mm Sauberkeit</p> | <p>7 20mm Fassade Lärche<br/>24mm Sparschalung rau<br/>40mm Hintersüftung<br/>Winddichtung<br/>60mm Holztafeldeckplatte<br/>200mm Regelband<br/>18mm OSB<br/>49mm Installationsebene<br/>12mm OSB<br/>12.5mm OSB</p> <p>8 20mm Fassade Lärche<br/>50mm Aluminiumprofil<br/>40mm Trapezblech<br/>50mm Dachlattung<br/>50mm Konterlatung<br/>60mm Holztafeldeckplatte<br/>24mm Sparschalung<br/>240mm Sparren<br/>Dampfbremse<br/>24mm Sparschalung<br/>12.5mm OSB</p> <p>9 20mm Fassade Lärche<br/>50mm Aluminiumprofil<br/>40mm Trapezblech<br/>50mm Dachlattung<br/>50mm Konterlatung<br/>60mm Holztafeldeckplatte<br/>24mm Sparschalung<br/>240mm Sparren<br/>Dampfbremse<br/>24mm Sparschalung<br/>12.5mm OSB</p> |
|--|--|



Schnitt



Haus H



Ansichten