



© Albrecht Imanuel Schnabel

Mehrfamilienhaus M44

Marktstraße 44
6850 Dornbirn, Österreich

ARCHITEKTUR

Baumschlager Hutter Partners

BAUHERRSCHAFT

raumvier

TRAGWERKSPLANUNG

Peter Nagy

ÖRTLICHE BAUAUFSICHT

Albrecht Baumanagement GmbH

FERTIGSTELLUNG

2018

SAMMLUNG

Vorarlberger Architektur Institut

PUBLIKATIONSdatum

03. Januar 2020



Bis in die 1970er-Jahre war die Marktstraße die wichtigste Durchzugsstraße in Dornbirn. Heute ist der Straßenzug verkehrsberuhigt, im Zentrum überhaupt autofrei, und über die gesamte Länge eine attraktive Wohn- und Geschäftszone. Etwa fünf Gehminuten südlich des Marktplatzes steht das Wohnhaus M44. Die Nachbarschaft in diesem Stadtteil ist geprägt von einer lockeren Mischung aus zum Teil bäuerlichen Satteldachbauten, Stadthäusern und Gewerbeobjekten unterschiedlichen Alters.

Baumschlager Hutter Partners suchen mit der Bebauung des Eckgrundstücks den unmittelbaren typologischen Bezug zur umgebenden Architektur – in moderner, zeitgenössischer Interpretation. Die Satteldachform wird in flacher Neigung und in verschiedenen Zuschnitten zum Ausgangspunkt und Maßstab für die baukörperliche Gliederung und Wohnungsaufteilung. Durch einen zurückspringenden Bauteil ergibt sich an der nordöstlichen Ecke des Grundstücks ein kleiner Vorplatz, ebenfalls eine Anlehnung an die stadträumliche Charakteristik des Straßenzugs, der sich immer wieder platzartig mit der Bebauung verzahnt.

Über den kompakten Stiegenhauskern mit Lift werden 13 Wohnungen auf drei Geschossen erschlossen. Die Treppenläufe aus Fertigteilen wurden mit Brüstungen aus Schwarzstahl versehen. Die Wände und Böden sind mit Buntschiefer verkleidet. Jede Einheit ist nach mindestens zwei Himmelsrichtungen orientiert und erhielt eine Loggia über Eck. Die Lochfassade aus nussbraun lasiertem Sichtbeton verschafft dem Gebäude sein kompaktes, monolithisches Erscheinungsbild. (Text: Tobias Hagleitner)



© Albrecht Imanuel Schnabel



© Albrecht Imanuel Schnabel



© Albrecht Imanuel Schnabel

Mehrfamilienhaus M44

DATENBLATT

Architektur: Baumschlager Hutter Partners (Carlo Baumschlager, Jesco Hutter)

Bauherrschaft: raumvier

Tragwerksplanung: Peter Nagy

örtliche Bauaufsicht: Albrecht Baumanagement GmbH

Bauphysik: Kuster + Partner

Fotografie: Albrecht Imanuel Schnabel

Heizung, Lüftung, Sanitär: Stolz, Feldkirch

Elektro: Fröhle, Schlins

Funktion: Wohnbauten

Planung: 2016 - 2017

Ausführung: 2017 - 2018

Grundstücksfläche: 818 m²

Bruttogeschossfläche: 11.462 m²

Nutzfläche: 1.140 m²

NACHHALTIGKEIT

Heizwärmebedarf: 28 kWh/m²a (Energieausweis)

Materialwahl: Stahlbeton

AUSFÜHRENDE FIRMEN:

Baumeister: Wilhelm + Mayer, Götzis; Dachabdichtung: Andreas Kutzer, Dornbirn;

Heizung, Lüftung, Sanitär: Modern Home, Gaißau; Elektro/Gebäudetechnik: JoviTech,

Dornbirn; Landschaftsbau: Markus Rein, Dornbirn

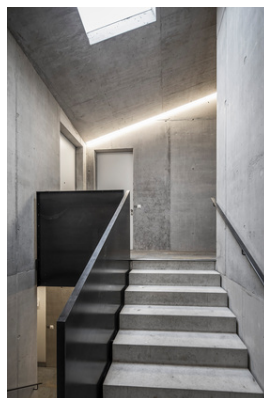
PUBLIKATIONEN

Leben & Wohnen, Vorarlberger Nachrichten, 15.05.2019 (Edith Schlocker:

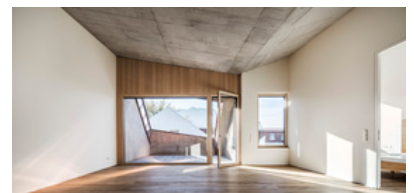
Monolithischer Eckstein)



© Albrecht Imanuel Schnabel



© Albrecht Imanuel Schnabel



© Albrecht Imanuel Schnabel

Mehrfamilienhaus M44



© Albrecht Imanuel Schnabel

Mehrfamilienhaus M44

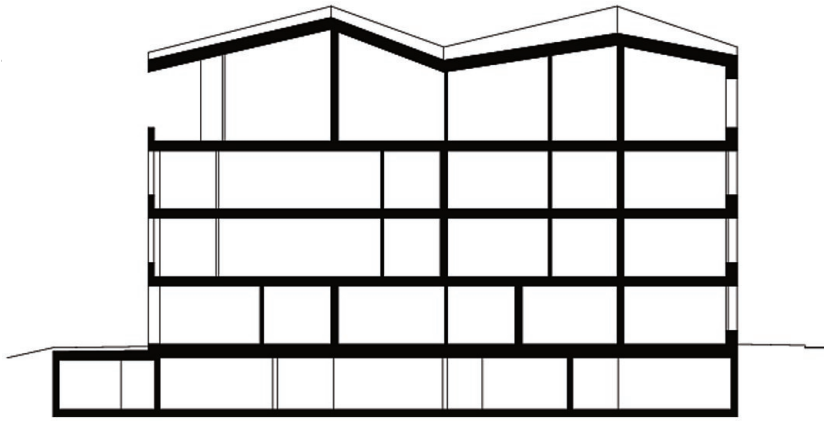


▲ Lageplan



Grundriss RG

Mehrfamilienhaus M44



Schnitt