



© Roger Frei

## Sonnenberg Thalwil

Rudishaldenstrasse 5c  
8800 Thalwil, Schweiz

ARCHITEKTUR  
**Fischer Architekten**

BAUHERRSCHAFT  
**Gemeinde Thalwil**

TRAGWERKSPLANUNG  
**Marti + Dietschweiler AG**

FERTIGSTELLUNG  
**2018**

SAMMLUNG  
**newroom**

PUBLIKATIONSdatum  
**16. April 2020**



Die Schulanlage Sonnenberg befindet sich in der Zürichsee-Gemeinde Thalwil. Sie ist eine von mehreren Schuleinheiten, die in einem Wohnquartier liegt und über geschützte Aussenbereiche verfügt. Erstellt wurde die Anlage 1975 vom Zürcher Architekten Hans Zangger.

Das Ensemble der Schuleinheiten sollte um einen Neubau erweitert werden, der sich in die bestehende Gesamtanlage einfügt und über eine einfache und klare räumliche Organisation verfügt. Der Neubau führt das Anordnungsprinzip des gestaffelt positionierten Bestandes fort. Der Haupteingang, der sich zum bestehenden zentralen, hofartigen Erschliessungsraum ausrichtet, bildet eine eindeutige Adresse.

Die Gebäudetiefe erlaubt eine Setzung der Klassenräume in den Geschossecken, wodurch eine Korridorerschliessung umgangen werden kann. Ein offener Bereich entsteht, der sich als kreuzförmiger Binnenraum zwischen den Klassenräumen bis zur Fassade aufspannt und der mit Durchlässigkeit und Transparenz besticht. (Text: Architekten, bearbeitet)



© Roger Frei



© Roger Frei



© Roger Frei

## Sonnenberg Thalwil

### DATENBLATT

Architektur: Fischer Architekten (Simon Edelmann, Gian Müller, Mark van Kleef, Carol Gartmann)

Bauherrschaft: Gemeinde Thalwil

Tragwerksplanung: Marti + Dietschweiler AG

Fotografie: Roger Frei

Funktion: Bildung

Wettbewerb: 2015

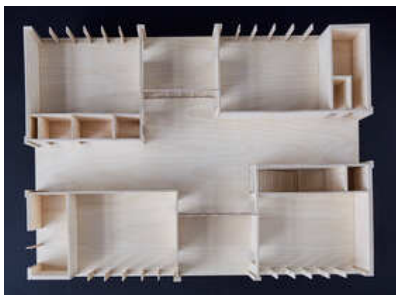
Fertigstellung: 2018

### NACHHALTIGKEIT

Energiesysteme: Geothermie

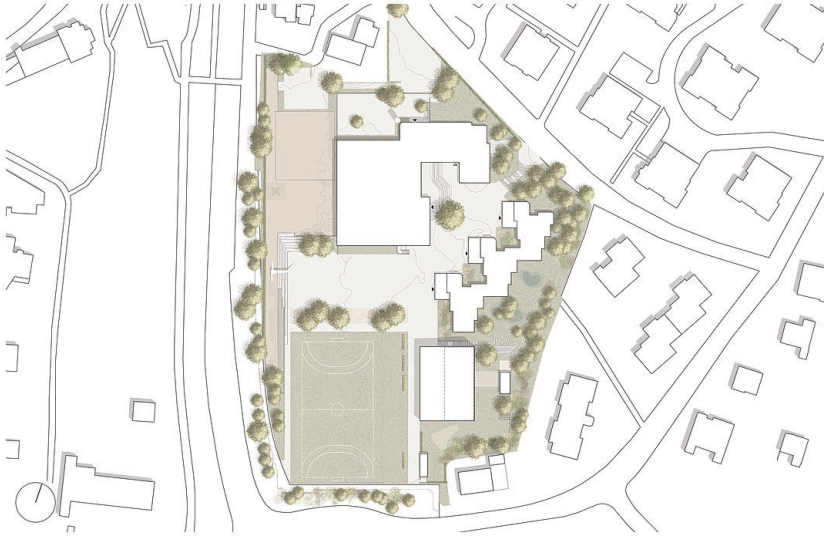
Materialwahl: Stahlbeton, Überwiegende Verwendung von Dämmstoffen aus nachwachsenden Rohstoffen, Vermeidung von PVC für Fenster, Türen, Vermeidung von PVC im Innenausbau

Zertifizierungen: Minergie-Eco



© Lucas Ziegler

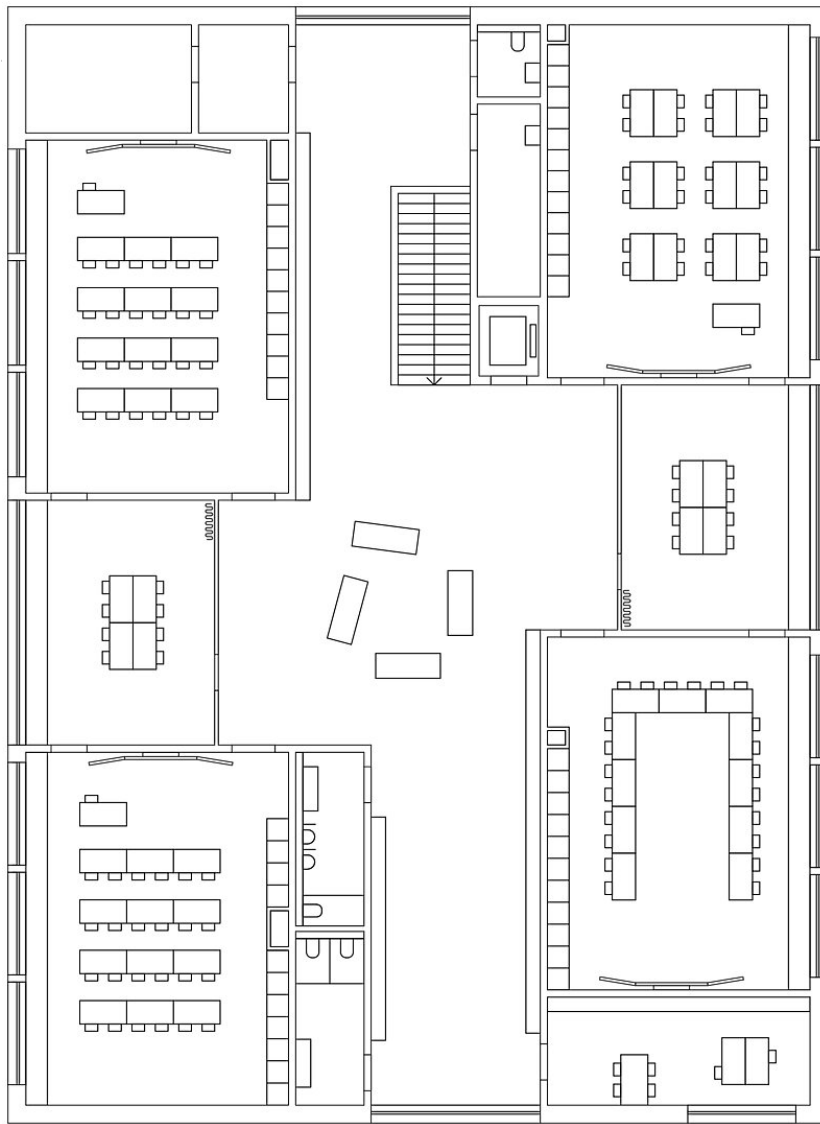
## Sonnenberg Thalwil



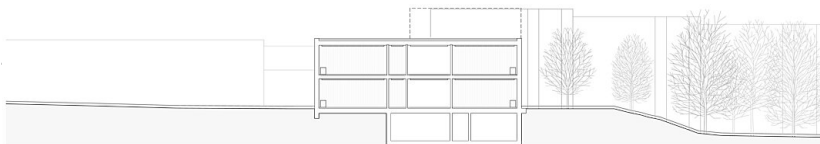
Lageplan



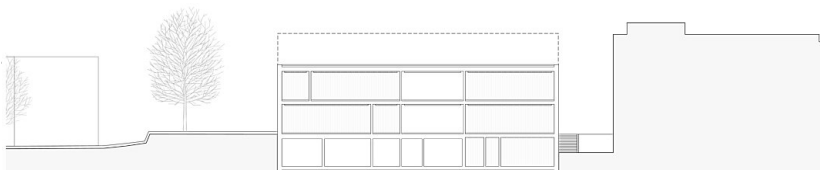
Grundriss EG

**Sonnenberg Thalwil**

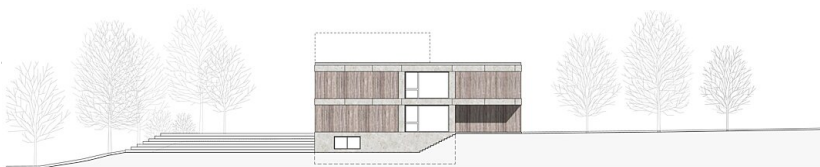
Grundriss OG1



Querschnitt



Längsschnitt

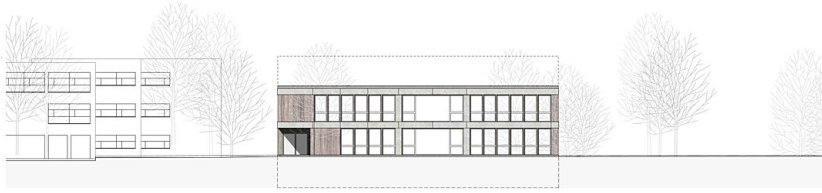


Nordfassade



Sonnenberg Thalwil

Ostfassade



Westfassade



Fassadenschnitt