



© Julia Knop

Der Gewerbehof liegt am Ende einer Erschließungsstraße – dem Offakamp. Der lange Gebäuderiegel schirmt ein benachbartes Wohngebiet von der Anlieferseite her ab. Das Gebäude bietet kleinen und mittelgroßen Handwerksbetrieben die Möglichkeit, sich im Stadtgebiet anzusiedeln und sich innerhalb des Gewerbehofes sukzessive zu vergrößern.

Das viergeschossige Gebäude kann durch flexible Trennwände auf die Bedürfnisse der zukünftigen Mieter und Nutzungen reagieren. Im Erdgeschoss sind 15 größere Werkstätten mit großen Sektionaltoren angeordnet. In den Obergeschossen befinden sich rund 60 flexibel abtrennbare Werkstätten. Das Erdgeschoss präsentiert sich als heller Sockel, bestehend aus Stahlbetonsandwichelementen und steht im Kontrast zu einer dunklen Klinkerfassade in den Obergeschossen. Die rhythmische Anordnung der Fenster in den Obergeschossen resultiert aus dem vorgesehenen Ausbauraster welches Einheiten ab einer Größe von rund 40 m² ermöglicht.

Die Tragstruktur des Gebäudes basiert auf einem Achssystem von etwa 2,2 m mit tragenden Außenwänden. Stahlbetonstützen an den Fassaden und im Mittelflur tragen zusammen mit den massiven Erschließungskernen die Stahlbetondecken. Im Osten schiebt sich das Erdgeschoss aus Stahlbeton-Sandwichelementen aus dem Gebäude heraus, um die Grundfläche zu vergrößern und eine geschützte Anlieferungs- und Arkadenzone bilden zu können. In den Obergeschossen wird die Fassade mit einer Klinkermauerwerksschale versehen, mit Dämmung im Wandzwischenraum. (Text: Architekten)

Gewerbehof Hamburg

Offakamp 9C
22529 Hamburg, Deutschland

ARCHITEKTUR
bogevischs buero

BAUHERRSCHAFT
HaGG Gewerbehof Offakamp GmbH & Co. KG

TRAGWERKSPLANUNG
Sailer Stepan Partner

LANDSCHAFTSARCHITEKTUR
grabner huber lipp

FERTIGSTELLUNG
2019

SAMMLUNG
newroom

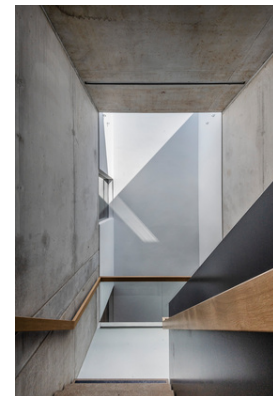
PUBLIKATIONSdatum
20. Januar 2020



© Julia Knop



© Julia Knop



© Julia Knop

Gewerbehof Hamburg

DATENBLATT

Architektur: bogevischs buero (Rainer Hofmann, Ritz Ritzer)

Mitarbeit Architektur: Karla Perezyera, Michael Holzäpfel, Irene Hidalgo

Bauherrschaft: HaGG Gewerbehof Offakamp GmbH & Co. KG

Mitarbeit Bauherrschaft: Olaf Matthies, Jacob Althaus

Tragwerksplanung: Sailer Stepan Partner

Mitarbeit Tragwerksplanung: Dr. Rudolf Findeiß, Elvira Rinkens

Landschaftsarchitektur: grabner huber lipp (Doris Grabner, Jürgen Huber, Patrick Lipp)

Fotografie: Julia Knop

Funktion: Gemischte Nutzung

Planung: 09/2014

Ausführung: 04/2017 - 05/2019

Bruttogeschossfläche: 24.102 m²

Nutzfläche: 13.400 m²

Umbauter Raum: 93.190 m³

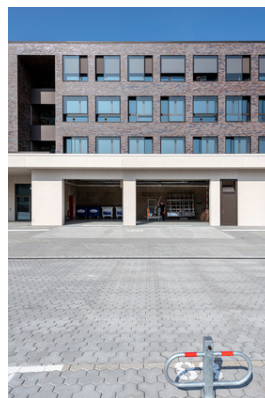
NACHHALTIGKEIT

Energiesysteme: Gas-/Ölbrennwertkessel, Photovoltaik

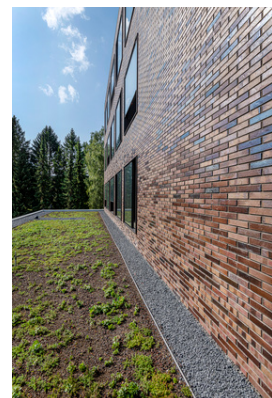
Materialwahl: Stahlbeton, Vermeidung von PVC für Fenster, Türen, Vermeidung von PVC im Innenausbau, Ziegelbau



© Julia Knop



© Julia Knop

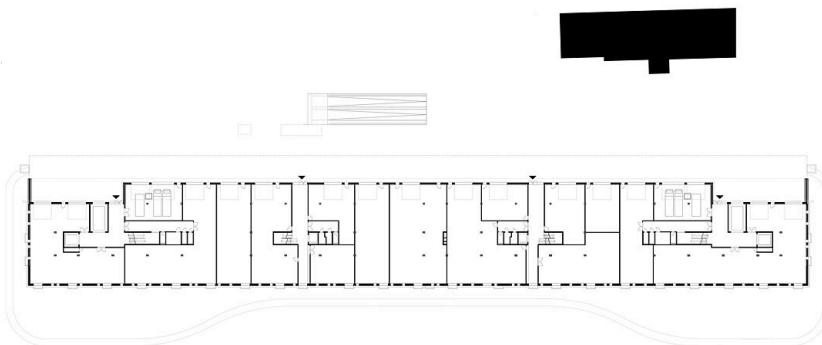


© Julia Knop

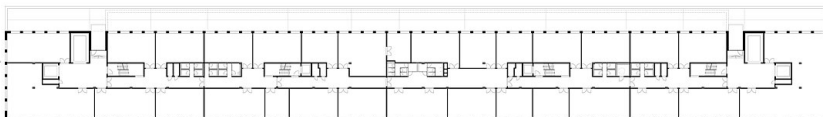
Gewerbehof Hamburg



Schwarzplan

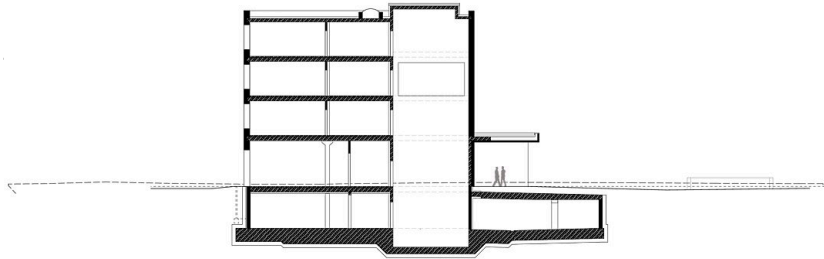


Grundriss EG

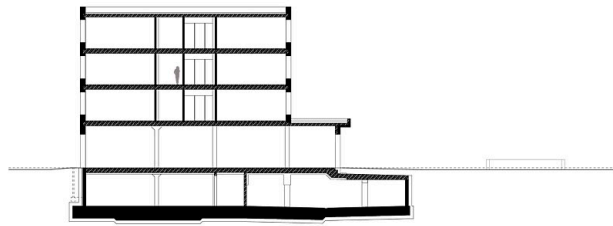


Grundriss OG

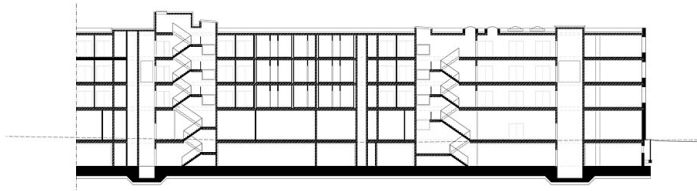
Gewerbehof Hamburg



Schnitt 1



Schnitt 2



Schnitt 3