



© Miriam Raneburger

Für die Bestattung in Premstätten wurde auf Grund von veränderten Arbeitsabläufen und einem erhöhtem Bedarf an Serviceleistungen eine Generalerneuerung notwendig. Dies erforderten eine Rekonfiguration der Raumstruktur und des Außenbereichs.

Die inneren Räumlichkeiten wurden in separate Bereiche für Kunden und Personal aufgeteilt und der Platz vor dem Gebäude dient nun als verbindender Raum zwischen dem Gebäude und dem gegenüber liegenden Friedhof. Die Integration des Altbestandes in das neue räumliche Konzept gelang durch eine nachhaltige Gestaltung.

Maßgeblich war bei diesem Projekt der Einsatz von hochwertigen, langlebigen Materialien. Im Außenbereich wurden ein mehrlagiger mineralischer Außenputz und bei den Vordächern und Böden teilweise Sichtbeton eingesetzt. Die Türen und Fensterrahmen bestehen aus geöltem Holz und die Fenster und Garagen wurden in Naturstein eingefasst. Zusammen gewähren diese Materialien einen zurückhaltenden, eleganten Außenauftritt der Anlage, der das Gebäude würdevoll altern lässt. (Text: Architekt, bearbeitet)

Bestattung Premstätten

Hauptstraße 157
8141 Premstätten, Österreich

ARCHITEKTUR
EDERARCH ZT GmbH

BAUHERRSCHAFT
Bestattung Graz GmbH

TRAGWERKSPLANUNG
ABES Wagner & Partner ZT-GmbH

FERTIGSTELLUNG
2016

SAMMLUNG
newroom

PUBLIKATIONSdatum
17. Januar 2020



© Miriam Raneburger



© Miriam Raneburger



© Miriam Raneburger

Bestattung Premstätten

DATENBLATT

Architektur: EDERARCH ZT GmbH (Georg Eder)
 Bauherrschaft: Bestattung Graz GmbH
 Tragwerksplanung: ABES Wagner & Partner ZT-GmbH
 Fotografie: Miriam Raneburger

TB Pechmann GmbH
 TB F. Blaschitz GmbH
 Vatter & Partner ZT GmbH

Maßnahme: Umbau
 Funktion: Sonderbauten

Planung: 07/2014 - 09/2015
 Ausführung: 02/2016 - 08/2016

Grundstücksfläche: 1.204 m²
 Bruttogeschossfläche: 572 m²
 Nutzfläche: 460 m²
 Bebaute Fläche: 294 m²

NACHHALTIGKEIT

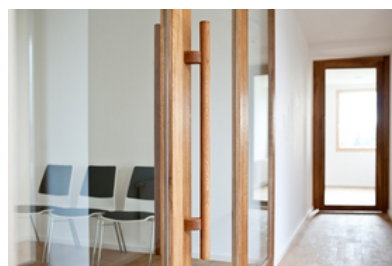
Energiesysteme: Fernwärme
 Materialwahl: Mischbau

AUSFÜHRENDE FIRMEN:

Bauunternehmung Granit Gesellschaft m. b. H
 Hieden & Kall Hoch- u. Tiefbaugesellschaft m.b.H.
 Tischlerei Johann Pabst
 Günter Zach e.U.
 Ing. Alfred Valland KG
 Sorger GmbH & Co KG



© Miriam Raneburger

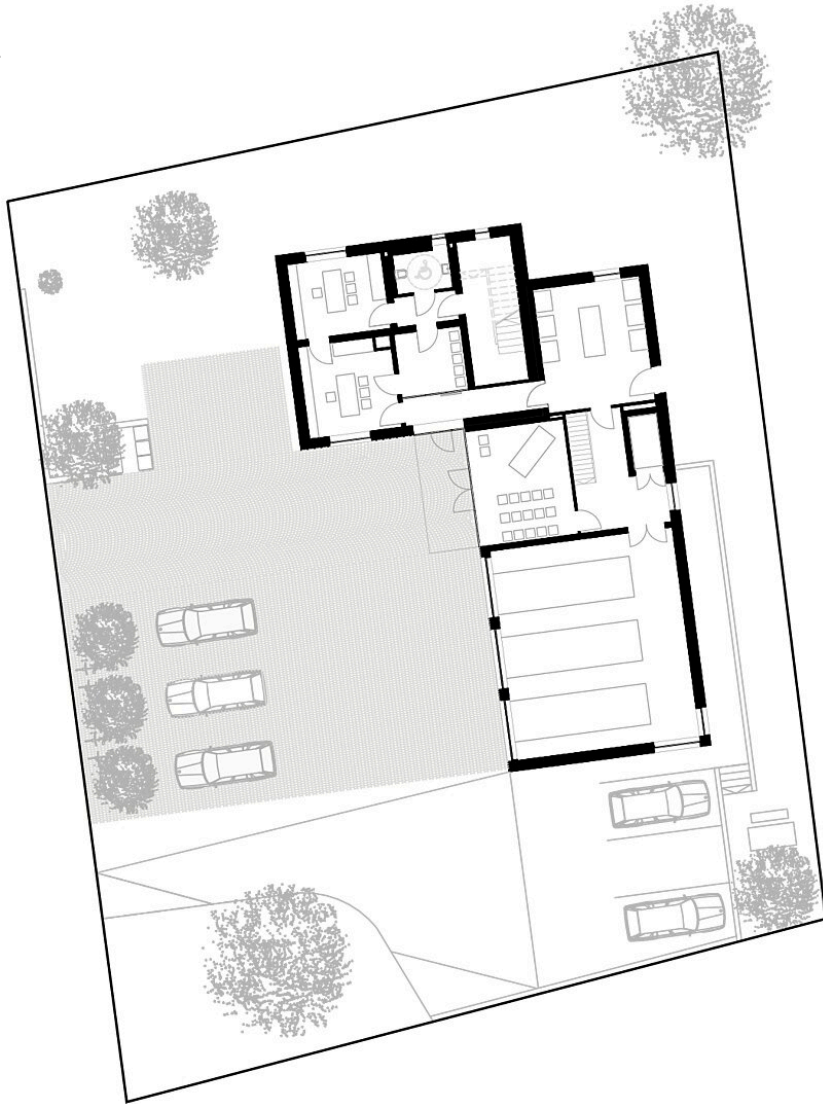


© Miriam Raneburger



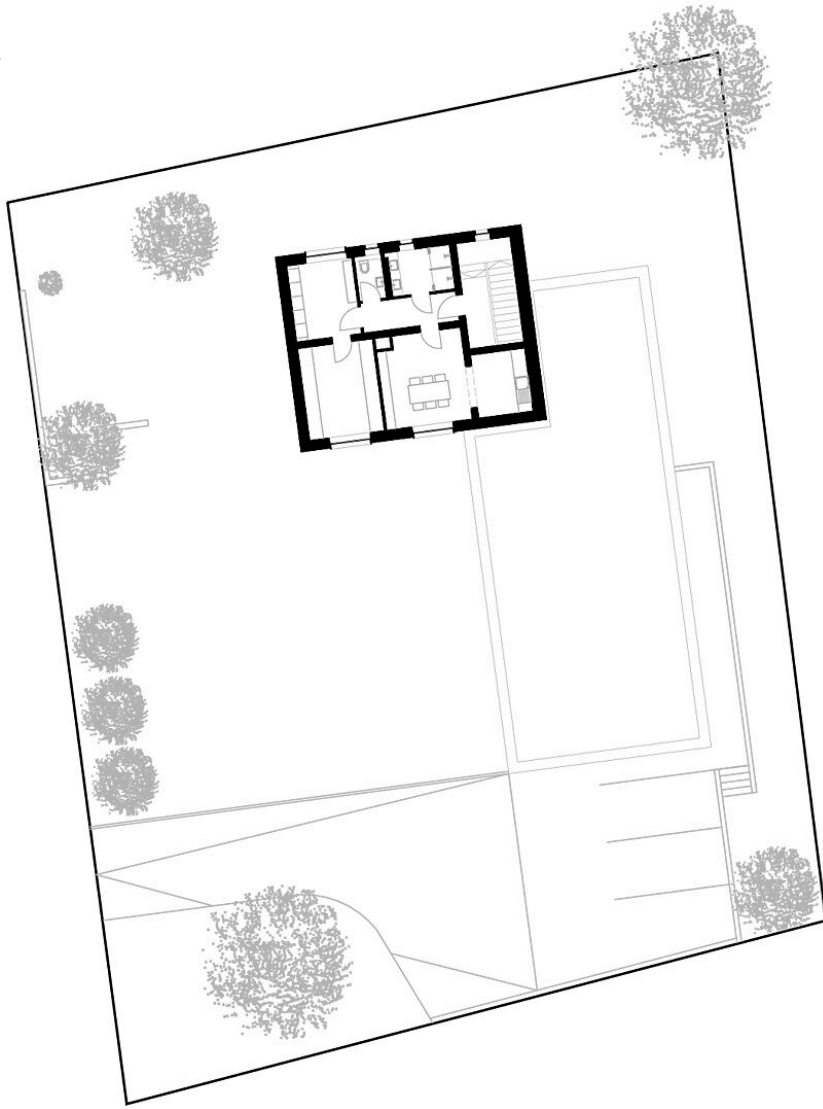
© Miriam Raneburger

Bestattung Premstätten



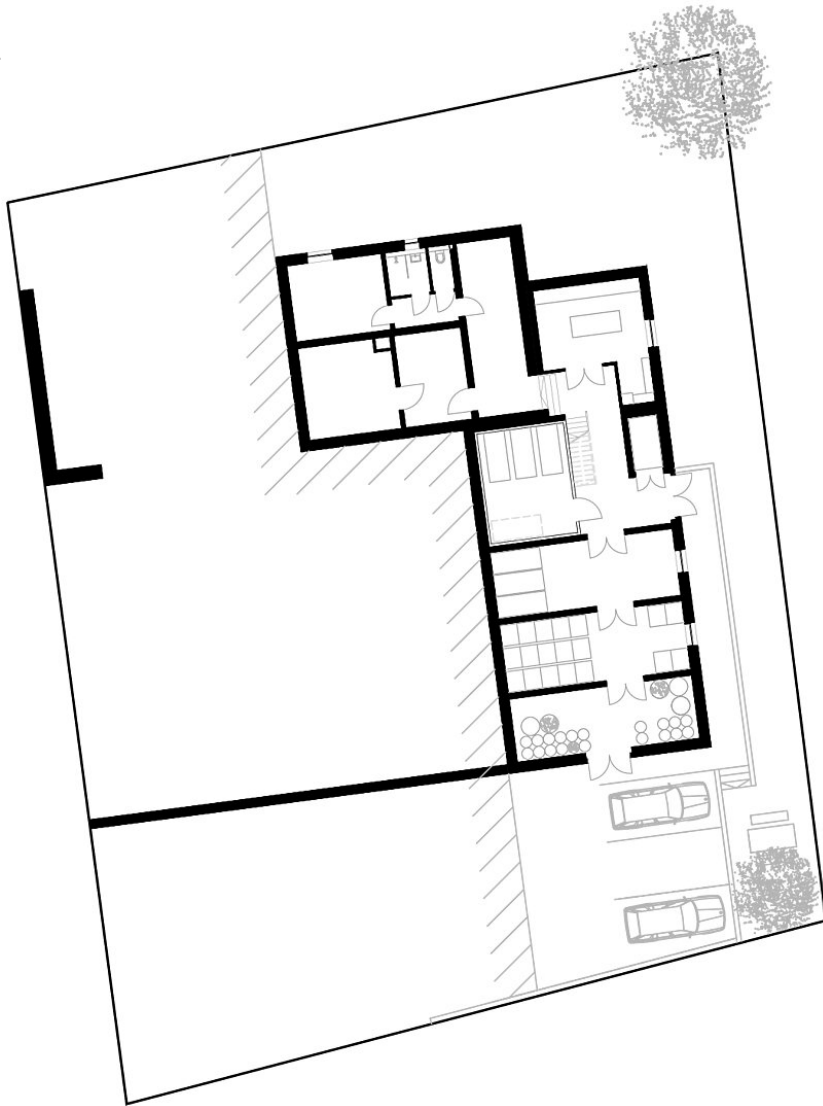
Grundriss EG

Bestattung Premstätten

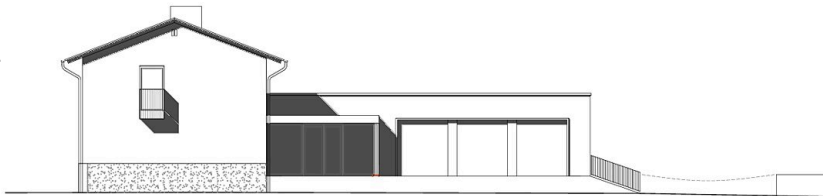


Grundriss OG

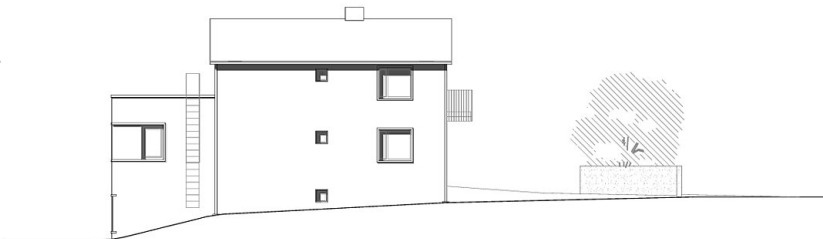
Bestattung Premstätten



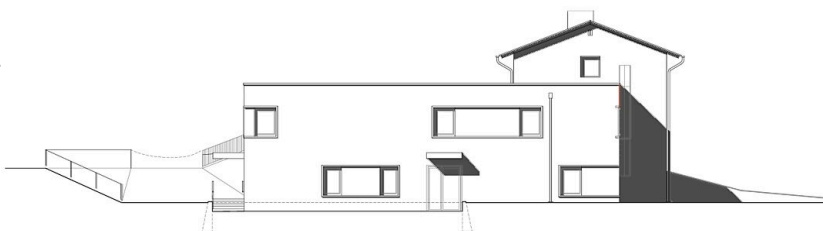
Grundriss UG



Ansicht West



Ansicht Nord

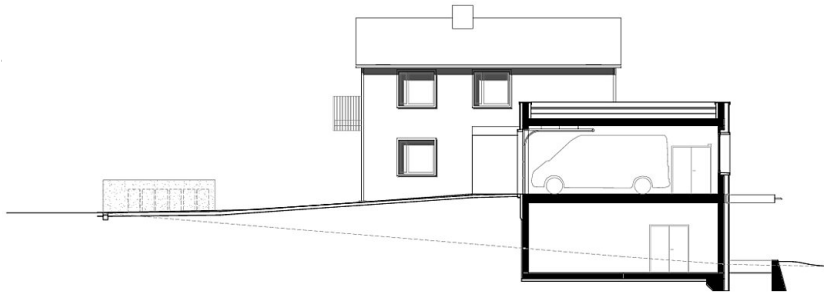


Ansicht Ost

Bestattung Premstätten



Ansicht Süd



Schnitt