



© Jens Willebrand

Haus Neufert

Köln

50670 Köln, Deutschland

ARCHITEKTUR

GATERMANN + SCHOSSIG

FERTIGSTELLUNG

2013

SAMMLUNG

newroom

PUBLIKATIONSdatum

19. Februar 2018

Neben dem denkmalgeschützten Haus X1, das Peter Neufert 1959 erbaute, sollte ein neues, barrierefreies Gebäude für eine Person, mit zuschaltbarer Einliegerwohnung, entstehen. Der Entwurfsansatz sieht eine Überbauung der vorhandenen Fläche des alten Tennisplatzes mit einem eingeschossigen Kubus vor, aus dem zwei Massen herausgeschnitten, hochgehoben und aufs Dach gedreht werden. Hierdurch entstehen auf der ebenen Grundfläche zwei hohe Räume, die Volumen schaffen, große Ausblicke in den Park ermöglichen und von mehreren Seiten Sonne ins Innere des Hauses holen. Um sich zur Straße schall- und energietechnisch zu schützen, sind im Nordwesten die dienenden Räume angeordnet. Diesem Ansatz entspricht die geschlossene Ausbildung der Nordfassade. Die sich in großen Teilen zum Garten und Bestandgebäude öffnende, verglaste Südseite wird durch die beiden herausgeschnittenen Baumassen gebildet, denen die Terrassen vorgelagert sind. Die homogene Metallfassade schafft einen eigenständigen, zurückhaltenden Kontrast zum farbigen X1 Haus. Ein abgestimmtes Energiekonzept mit Betonkernaktivierung, Luft-Wasser-Wärmepumpe und kontrollierter Wohnraumlüftung führt zum Niedrigenergiehaus-Standard. (Text: Architekt:innen)



© Jens Willebrand



© Jens Willebrand



© Jens Willebrand

Haus Neufert

DATENBLATT

Architektur: GATERMANN + SCHOSSIG (Dörte Gatermann, Jan Rübenstrunk, Sven Gaeßler)

Mitarbeit Architektur: Sven Gaeßler Projektleitung

Fotografie: Jens Willebrand

Tragwerksplanung: Prof. Dr.-Ing. Rainer Hempel & Partner

TGA: bähr ingenieure GmbH

Bauherrin: Privat

Funktion: Einfamilienhaus

Ausführung: 10/2010 - 02/2013

Bruttogeschossfläche: 237 m²

Bebaute Fläche: 825 m²

NACHHALTIGKEIT

Energiesysteme: Geothermie, Wärmepumpe

Materialwahl: Stahl-Glaskonstruktion, Stahlbeton, Vermeidung von PVC für Fenster, Türen, Vermeidung von PVC im Innenausbau

PUBLIKATIONEN

- 100 Deutsche Häuser, Ausgabe 2016/2017, VfmK Verlag für moderne Kunst GmbH, hg 100 Medien GmbH

- Iconic Awards Publikation 2016

- H. Reiners: 25 Elegante Wohnhäuser

Ausgewählt von der Reiners Architektur-Stiftung, München 2015, p. 82-92

- U. Poschardt, W. Bachmann: Häuser des Jahres, München 2014, p. 122-127

- Stylus, 1/2015, Metropolenmagazin Köln/Bonn, p. 8-14

- Living in Style. Architecture and Interiors, C. van Uffelen,

Salenstein Schweiz, 2015, p. 330-333

- D2. Dagens Næringsliv. Norwegen

- Häuser, 1/21014, S. 33-42

- Baunetz Spezial



© Jens Willebrand



© Jens Willebrand



© Jens Willebrand

Haus Neufert

AUSZEICHNUNGEN

2016 Iconic Award 2016, Architecture winner

2014 Häuser des Jahres 2014, Die 50 besten Einfamilienhäuser des Jahres 2014

2014 Heinze Architekten Award, Shortlist 2014



© GATERMANN + SCHOSSIG

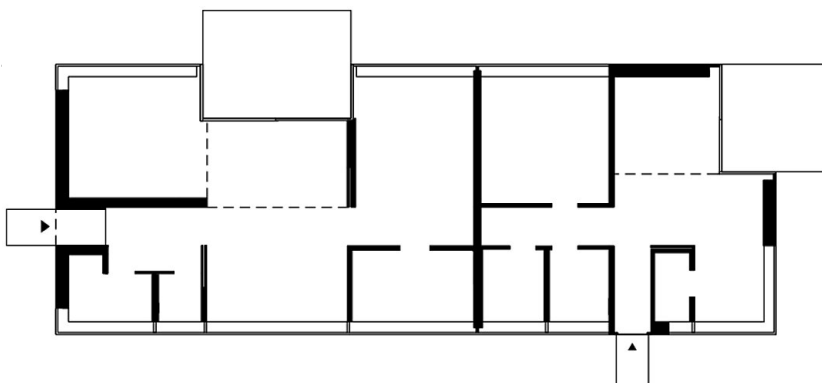


© GATERMANN + SCHOSSIG

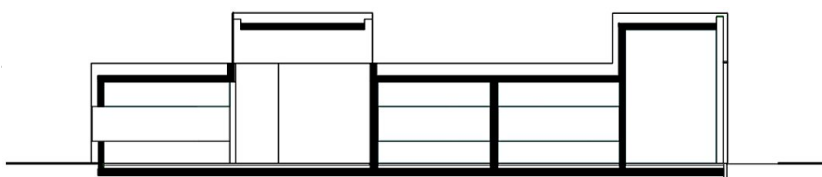
Haus Neufert



Lageplan

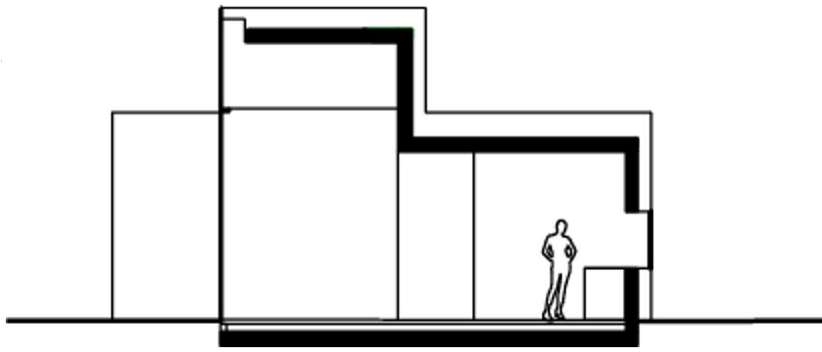


Grundriss



Längsschnitt

Haus Neufert



Querschnitt