



© Gustav Willeit

Vierschach ist ein kleines Dorf im Hohepustertal auf 1.130 Metern Meereshöhe. Scharf geschnitten, mit klarer Organisation, robust, in rot eingefärbten konstruktiven Leichtbeton mit hohem Fertigungsgrad, positioniert sich das Feuerwehrhaus selbstbewusst im Dorfgefüge. Der schmale Riegel verbindet an den Stirnseiten sehr funktionell die Niveaus mit den Verkehrswegen: Oben entsteht ein Dorfplatz vor dem Veranstaltungssaal, unten der Einsatzbereich vor der Fahrzeughalle. Als vertikale Verbindung dient die Wendeltreppenskulptur aus Stahl. In Kontrast zum Sichtbeton der funktional ausgefallenen Zonen für die Feuerwehr ist der Gemeindesaal in Zirbenholz ausgeschlagen, mit Vorhängen aus heimischen Loden. (Text: Architekten, bearbeitet)

## Feuerwehrhalle Vierschach

Jaufenstraße 2c  
39038 Vierschach, Italien

ARCHITEKTUR  
**Pedevilla Architekten**

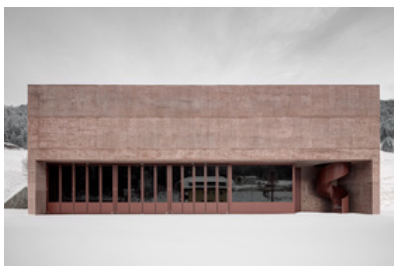
BAUHERRSCHAFT  
**Gemeinde Innichen**

TRAGWERKSPLANUNG  
**Ingenieurteam Bergmeister**

FERTIGSTELLUNG  
**2016**

SAMMLUNG  
**newroom**

PUBLIKATIONSdatum  
**22. April 2020**



© Gustav Willeit



© Gustav Willeit



© Gustav Willeit

## Feuerwehrhalle Vierschach

### DATENBLATT

Architektur: Pedevilla Architekten (Armin Pedevilla, Alexander Pedevilla)

Bauherrschaft: Gemeinde Innichen

Tragwerksplanung: Ingenieurteam Bergmeister

Fotografie: Gustav Willeit

Funktion: Sonderbauten

Wettbewerb: 08/2011

Ausführung: 08/2014 - 01/2016

Grundstücksfläche: 1.647 m<sup>2</sup>

Nutzfläche: 736 m<sup>2</sup>

Bebaute Fläche: 646 m<sup>2</sup>

Umbauter Raum: 3.540 m<sup>3</sup>

Baukosten: 1,6 Mio EUR

### NACHHALTIGKEIT

Dank Konstruktionsleichtbeton konnte auf Dämmungen im Wandaufbau verzichtet werden.

Der Rohbau hatte einen hohen Fertigungsgrad.

Dem Beton wurden lokale Sande zugesetzt.

Das Zirbenholz in der Floriansstube stammt aus Südtirol.

Heizwärmebedarf: 47 kWh/m<sup>2</sup>a (Energieausweis)

Materialwahl: Stahlbeton, Vermeidung von PVC für Fenster, Türen, Vermeidung von PVC im Innenausbau

### AUSFÜHRENDE FIRMEN:

Generalunternehmen: Bettiol Srl

Wände/Fassaden: Beton Eisack, Beton Summerer, Liapor Beton, Fabrino Colors, Doka Italia

Fenster: Vettoretti Srl

Böden: Bodenservice Srl

### PUBLIKATIONEN



© Gustav Willeit



© Gustav Willeit



© Gustav Willeit

## Feuerwehrhalle Vierschach

Baumeister - 9/2016 - Rotes Massiv  
 Deutsche Bauzeitung - 9/2016 - Die Tore auf, es brennt im Tal  
 architektur Fachmagazin - 10/2016 - Beton wie Feuer  
 neue architektur in südtirol 2012–2018  
 architektur Fachmagazin - 4/2017 - Hochfest, leicht und wärmedämmend  
 zement+beton 2/2017 - Arbeitsplätze  
 CNAPPC Yearbook 2 - 2018  
 era21 - O architekture vic! / More on Architecture!  
 German Design Award '16 - Rat für Formgebung  
 ICONIC Awards '16 - Rat für Formgebung  
 ARCHIPENDIUM 2020 Jubilee Edition  
 ARCHIPENDIUM 2017  
 Planungsatlas: Praxishandbuch Bauentwurf (Bauwerk) - Prof. Joachim P. Heisel  
 architektur aktuell - 6/2016 - Südtirol Special  
 Turris Babel 101

### AUSZEICHNUNGEN

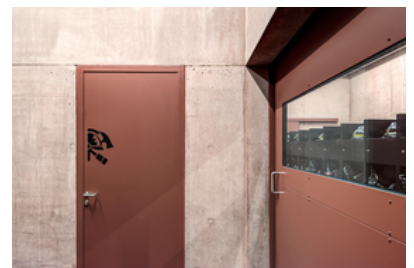
Iconic Award 2016 - best of best  
 German Design Award GOLD 2017 Winner  
 Fassa Bortolo International Prize for Sustainable Architecture - Honorable Mention  
 Piranesi Award | Nagrada Piranesi 2016 - Special Mention  
 The Plan Award 2016 - Finalist  
 Architetti Arco Alpino 2017 - Nominee  
 Architekturpreis Farbe Struktur Oberfläche 2016 - Nominee



© Gustav Willeit



© Gustav Willeit



© Gustav Willeit

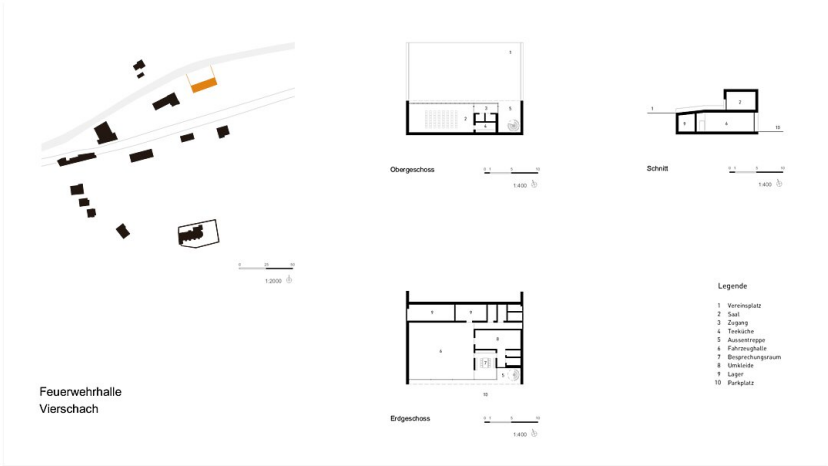
## Feuerwehrhalle Vierschach



© Gustav Willeit



© Gustav Willeit



Feuerwehrhalle Vierschach

Pläne