



© Toni Schade

EFH W

Grätschenwinkelweg
6080 Igls, Österreich

ARCHITEKTUR

Unisono Architekten

TRAGWERKSPLANUNG

FS1 Ziviltechniker GmbH

FERTIGSTELLUNG

2018

SAMMLUNG

newroom

PUBLIKATIONSdatum

16. März 2020



Das Einfamilienhaus wird anstelle des abgebrochenen Stadels errichtet und nimmt dessen Volumen in der Grundform auf. Die Schlafzimmer befinden sich im Erdgeschoß, die Räumlichkeiten für das Familienleben entwickeln sich bis unter das Dach. Flankiert von zwei Terrassen und schönster Aussicht nach allen Seiten breiten sich Wohnen und Kochen im Obergeschoß aus. Von hier führt eine weitere Treppe in eine Art Dachstübchen, das frech aus dem Satteldach herausragt. Das Haus ist in Massivholzbauweise errichtet. Innen bleibt das Tannenholz unbehandelt, gebürstet und außen sägerau, vorvergraut. (Text: Martina Pfeifer Steiner)



© Toni Schade



© Toni Schade



© Toni Schade

EFH W**DATENBLATT**

Architektur: Unisono Architekten (Susi Matt, Mario Dallaserra, Claudia Gast, Benedikt Hörmann)

Tragwerksplanung: FS1 Ziviltechniker GmbH (Michael Fiedler, Christian Stöffler)

Fotografie: Toni Schade

Funktion: Einfamilienhaus

Ausführung: 03/2018 - 12/2018

NACHHALTIGKEIT

Energiesysteme: Gas-/Ölbrennwertkessel, Lüftungsanlage ohne Wärmerückgewinnung

Materialwahl: Holzbau, Stahlbeton, Vermeidung von PVC für Fenster, Türen,

Vermeidung von PVC im Innenausbau



© Toni Schade

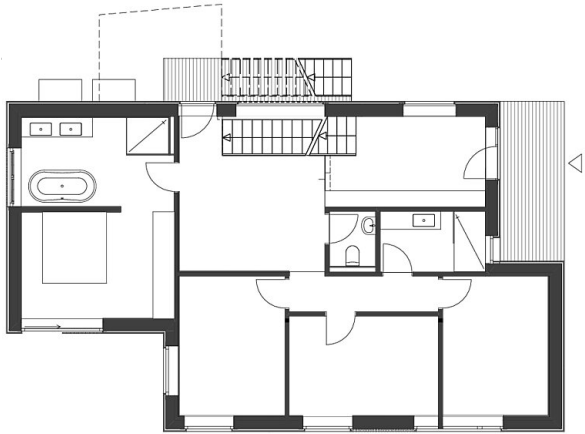


© Toni Schade



© Toni Schade

EFH W



0 1 2 5 10m



Grundriss EG

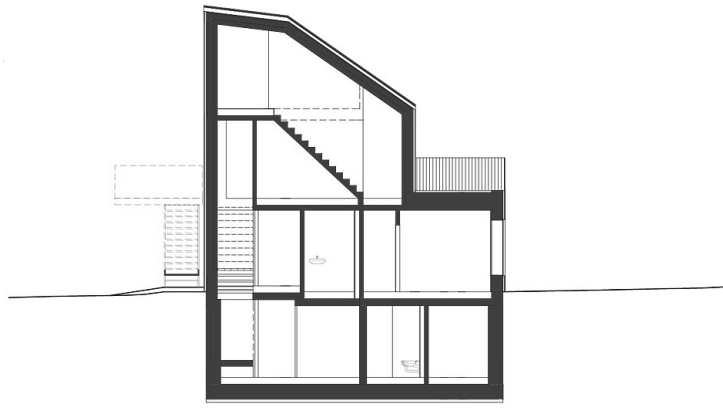


0 1 2 5 10m



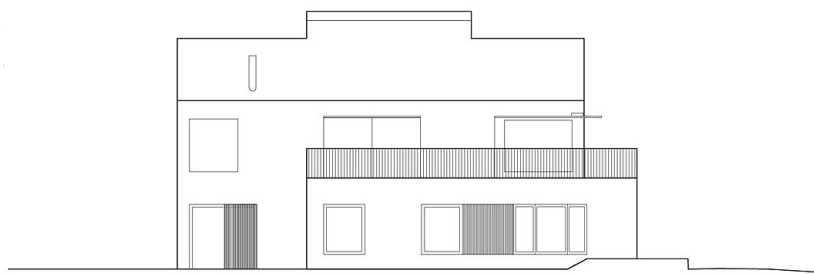
Grundriss OG

EFH W



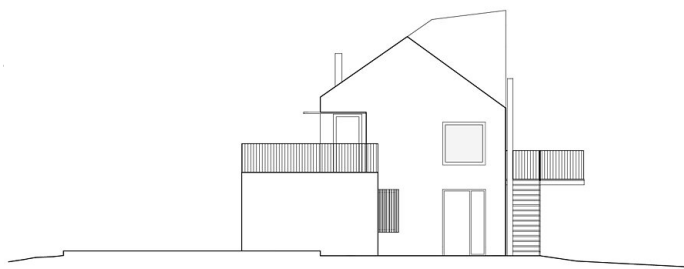
0 1 2 5 10m

Schnitt



0 1 2 5 10m

Ansicht 1



0 1 2 5 10m

Ansicht 2