



© EINFACH3 ARCHITEKTEN

Im Neuherrenberger Kupferhammer wurden 1754 anfänglich Münzblättchen hergestellt, später Druckzylinder, Messingbleche, Kupferbleche und Achsen. Anfang des 20. Jahrhunderts wurde das Werk stillgelegt, der Großteil des Areals abgebrochen. Erhalten blieben nur das Herrenhaus und der romantische Wehrturm, der als Einfahrtstor und Wasserspeicher diente. Das Herrenhaus wurde 1990 demoliert und seit damals blieb der Turm funktionslos am Neufeld und verfiel. Dieser steht jedoch unter Denkmalschutz, auch weil am Turm Verzierungen von Theophil Hansen als Muster für das Wiener Arsenal angebracht sind.

Als Bürostandort revitalisiert, schließt nun an den sorgfältig restaurierten Turm ein Neubau an. Eingangsportal, ein Besprechungsraum und die zentrale Erschließung bleiben im Turm, über das Foyer wird zum Empfang und Ausstellungsbereich in den Büroneubau geleitet. Der Turm wurde trockengelegt, ausgeheizt, der Verputz mit handgemischtem Strass-Kalkmörtel ausgebessert, die Zinnen einzeln ausgelöst, beschädigte Teile neu geformt und mit den erhaltenen, ursprünglichen Zinnen neu versetzt. Inklusiv Verzierungen ist er wieder einheitlich, wie ursprünglich vorgesehen, in Kalkfarbe gestrichen.

Das neue Gebäude ist in Skelettbauweise errichtet, wobei die tragenden Teile in Stahlbeton ausgeführt sind. Die hinterlüftete Fassade aus Aluminium-Verbundplatten assoziiert in Abwechslung mit den großen Glasflächen die Turmzinnen. Das Flachdach ist extensiv begrünt. Terrassen in beiden Geschoßen, die Freiraumgestaltung mit Gehwegen und auch bei den Parkplätzen bieten hohe Aufenthaltsqualität und erinnern an die Atmosphäre aus früheren Zeiten. (Text: Architekt:innen, bearbeitet)

Neufeldturm St. Veit an der Triesting

Leobersdorferstraße 62
2560 Berndorf, Österreich

ARCHITEKTUR
EINFACH3 ARCHITEKTEN

BAUHERRSCHAFT
KRÜGER AUSTRIA

TRAGWERKSPLANUNG
Robert Gasser

LANDSCHAFTSARCHITEKTUR
GREEN GARDENS

FERTIGSTELLUNG
2018

SAMMLUNG
newroom

PUBLIKATIONSdatum
01. Mai 2020



© EINFACH3 ARCHITEKTEN



© EINFACH3 ARCHITEKTEN



© EINFACH3 ARCHITEKTEN

Neufeldturm St. Veit an der Triesting

DATENBLATT

Architektur: EINFACH3 ARCHITEKTEN (Thomas Zenger, Klaus Pristounig)

Bauherrschaft: KRÜGER AUSTRIA

Mitarbeit Bauherrschaft: Thomas Gerdenitsch

Tragwerksplanung: Robert Gasser

Landschaftsarchitektur: GREEN GARDENS

Mitarbeit Landschaftsarchitektur: Boris Gerdnitsch

Hautechnikplanung: BCS Service

Funktion: Büro und Verwaltung

Fertigstellung: 2018

Grundstücksfläche: 3.381 m²

Bruttogeschossfläche: 707 m²

Nutzfläche: 480 m²

Bebaute Fläche: 558 m²

Baukosten: 2,3 Mio EUR

NACHHALTIGKEIT

Heizwärmebedarf: 42,66 kWh/m²a (Energieausweis)

Endenergiebedarf: 132,77 kWh/m²a (Energieausweis)

Primärenergiebedarf: 198,95 kWh/m²a (Energieausweis)

Außeninduzierter Kühlbedarf: 20,95 kWh/m²a (Energieausweis)

Energiesysteme: Lüftungsanlage mit Wärmerückgewinnung, Wärmepumpe

Materialwahl: Mischbau, Stahl-Glaskonstruktion, Stahlbeton, Überwiegende

Verwendung von HFKW-freien Dämmstoffen, Vermeidung von PVC für Fenster, Türen

AUSFÜHRENDE FIRMIEN:

LUX Bau Hainfeld

ULM HAUSTECHNIK Schwechat

KOVOREAL Wien

ROOF DACH Wien

FRISCH HAFNERMEISTER Leobersdorf

CMBENAK Berndorf



© EINFACH3 ARCHITEKTEN

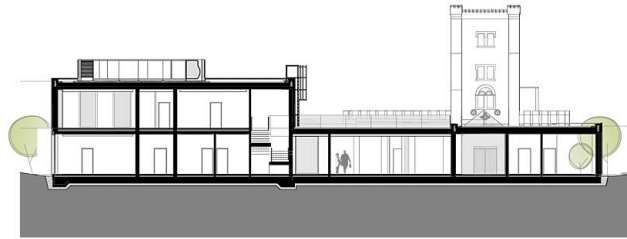


© EINFACH3 ARCHITEKTEN

Neufeldturm St. Veit an der Triesting

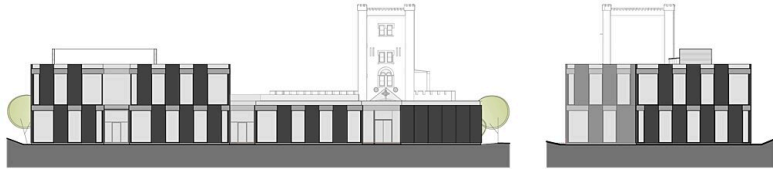
GREEN GARDENS Blumau Neurißhof
LOLEY Tulln
UNTERLEUTHNER Hagenbrunn
DRS Unter Oberndorf

Neufeldturm St. Veit an der Triesting



SCHNITT A-A M1:200

Schnitt AA



ANSICHT SÜD M1:200

ANSICHT WEST M1:200



ANSICHT NORD M1:200

ANSICHT OST M1:200

Ansichten