



© ATP architekten ingenieure

## Markas Headquarter

Schlachthofstraße 61  
39100 Bozen, Italien

ARCHITEKTUR

**ATP architekten ingenieure**

BAUHERRSCHAFT

**Markas GmbH**

TRAGWERKSPLANUNG

**ATP architekten ingenieure**

FERTIGSTELLUNG

**2019**

SAMMLUNG

**newroom**

PUBLIKATIONSdatum

**31. März 2020**



Das Headquarter des Dienstleistungsunternehmens Markas wurde nach gewonnenem Wettbewerb integral mit BIM (Building Information Modeling) geplant. Am Rande der Bozner Altstadt, in einem Viertel, das sich im Umbruch befindet, entstand ein signifikantes, weitem sichtbares Hochhaus mit außenliegender Tragstruktur. Die untere Hälfte des Turms bleibt für spätere Erweiterungen, aber auch als Erholungsraum und Klimaregulator offen. Dadurch entsteht ein spektakulärer Grünraum. Die maximal zulässige Gebäudehöhe von vierzig Metern wird genutzt und die insgesamt mögliche Kubatur für künftige Optionen bereitgestellt.

Vom öffentlich zugänglichen Vorplatz zieht sich die Grünanlage mit Wasserbecken, verschiedenen Bäumen, Sträuchern und Kletterpflanzen hinauf über die „Luftgessosse“ in eine auf 14 Metern Höhe gelegene Gartenetage, die als Treffpunkt und Entspannungsraum dient. Diese führt über eine Wendeltreppe direkt ins 6. Obergeschoss mit Kantine. Eigentlich beginnt erst hier das Gebäude. Getragen wird es von den Kernen und der V-förmigen außenliegenden Fassadenstruktur. Es handelt sich um eine Hybridkonstruktion aus Stahlstützen mit Stahlbetummantelung in dunkel eingefärbtem Sichtbeton.

Stützenfrei ausgeführt, sind die Grundrisse für die großzügigen und hellen Büroebenen äußerst flexibel. Freitragende, gewendelte Treppenskulpturen verbinden alle Bürogessosse. Von jedem Arbeitsplatz hat man einen schönen Ausblick auf Bozen und die umgebende Bergwelt. (Text: Architekt:innen, bearbeitet)



© ATP architekten ingenieure



© ATP architekten ingenieure



© ATP architekten ingenieure

## Markas Headquarter

### DATENBLATT

Architektur: ATP architekten ingenieure (Christoph M. Achammer, Gerald Hulka, Robert Kelca, Horst Reiner, Dario Travas, Werner Kahr, Matthias Wehrle)

Mitarbeit Architektur: Hans Kotek, Stefan Köll, Paul Ohnmacht, Henrike Michler, Peter Kronbichler, Katarina Singer, Olivier Pol, Alexander Wilhelm, Christian Reitter-Huber

Bauherrschaft: Markas GmbH

Tragwerksplanung: ATP architekten ingenieure (Christoph M. Achammer, Gerald Hulka, Robert Kelca, Horst Reiner, Dario Travas, Werner Kahr, Matthias Wehrle)

Externe Planungspartner:

KTB – Kauer Ingenieure GmbH

Bartenbach GmbH

Funktion: Büro und Verwaltung

Wettbewerb: 05/2016 - 06/2016

Planung: 06/2016 - 02/2018

Ausführung: 01/2017 - 02/2019

Grundstücksfläche: 2.550 m<sup>2</sup>

Bruttogeschossfläche: 12.870 m<sup>2</sup>

Bebaute Fläche: 998 m<sup>2</sup>

### NACHHALTIGKEIT

Energiestandard: „Klimahaus A“

Heizwärmebedarf: 42 kWh/m<sup>2</sup>a (Energieausweis)

Energiesysteme: Lüftungsanlage mit Wärmerückgewinnung, Wärmepumpe

Materialwahl: Mischbau, Stahlbau, Stahlbeton, Überwiegende Verwendung von Dämmstoffen aus nachwachsenden Rohstoffen, Überwiegende Verwendung von HFKW-freien Dämmstoffen, Vermeidung von PVC für Fenster, Türen, Vermeidung von PVC im Innenausbau

### PUBLIKATIONEN

Architektur + Technik

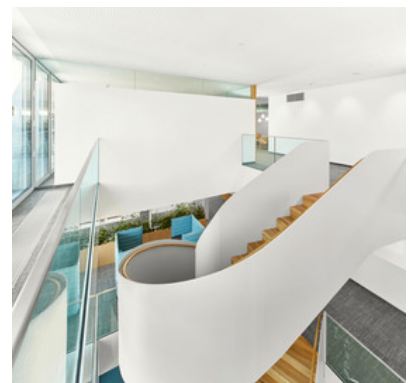
a3 BAU



© ATP architekten ingenieure



© ATP architekten ingenieure



© ATP architekten ingenieure

Markas Headquarter

Digital Bauen  
Structure  
Tiroler Tageszeitung  
Architektur International  
Dolomiten Radius



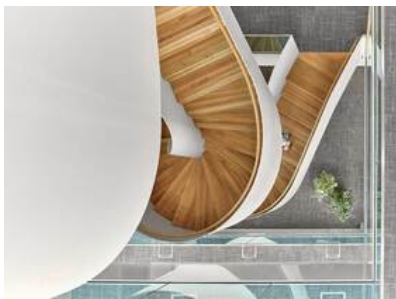
© ATP architekten ingenieure



© ATP architekten ingenieure



© ATP architekten ingenieure



© ATP architekten ingenieure



© ATP architekten ingenieure



© ATP architekten ingenieure

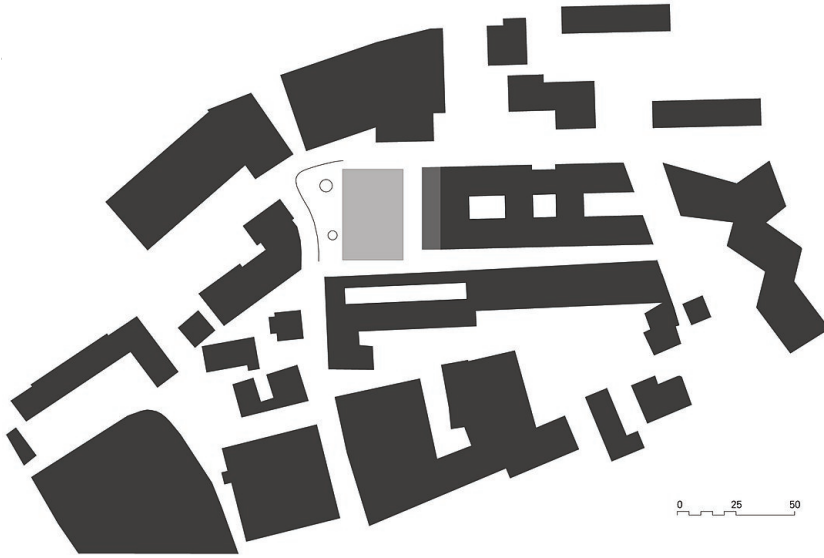


© ATP architekten ingenieure



© ATP architekten ingenieure

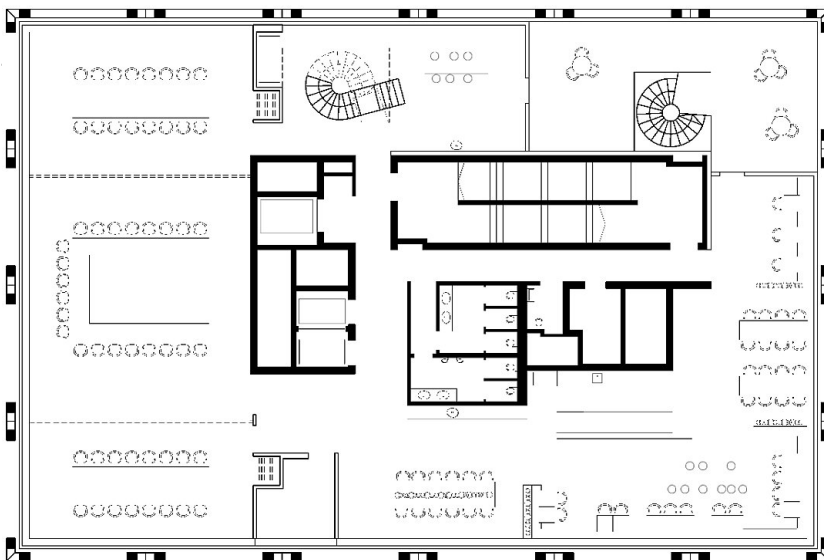
Markas Headquarter



Lageplan

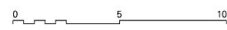
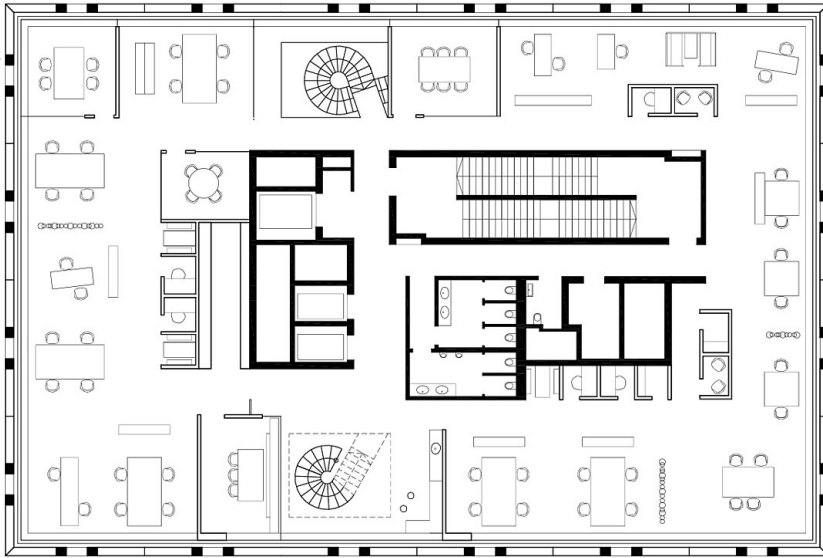


Grundriss EG

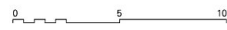
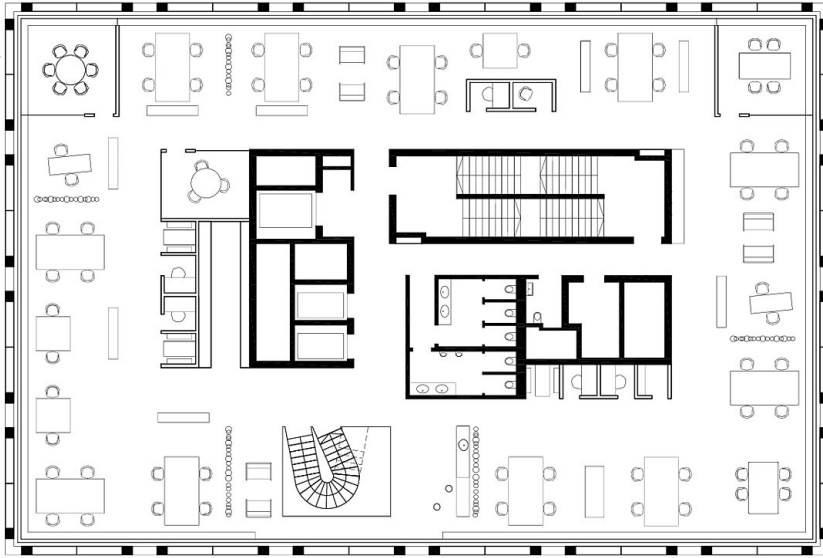


Grundriss OG6

Markas Headquarter

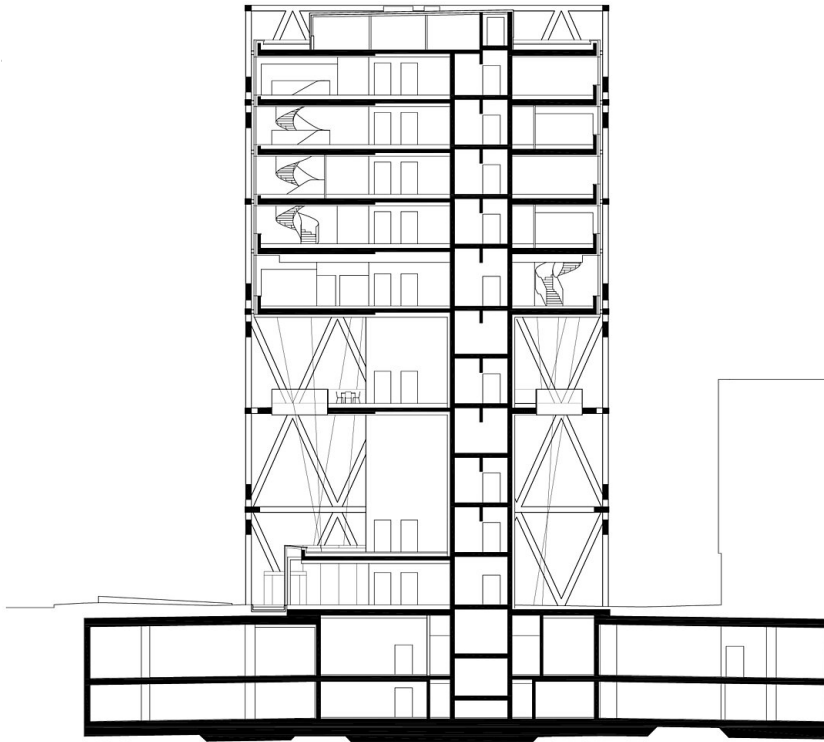


Grundriss OG7

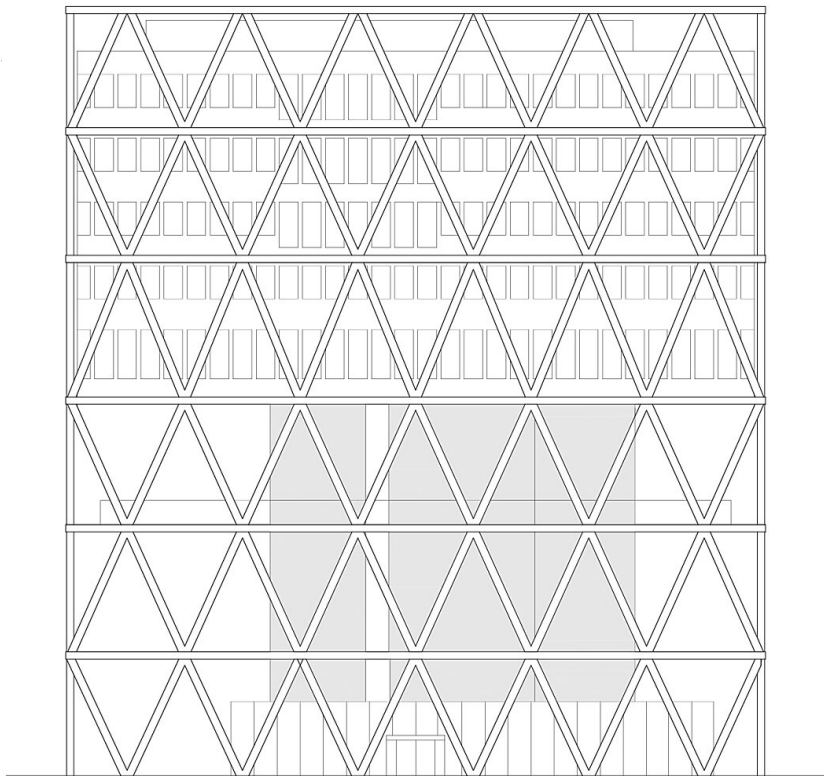


Grundriss OG9

Markas Headquarter

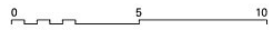
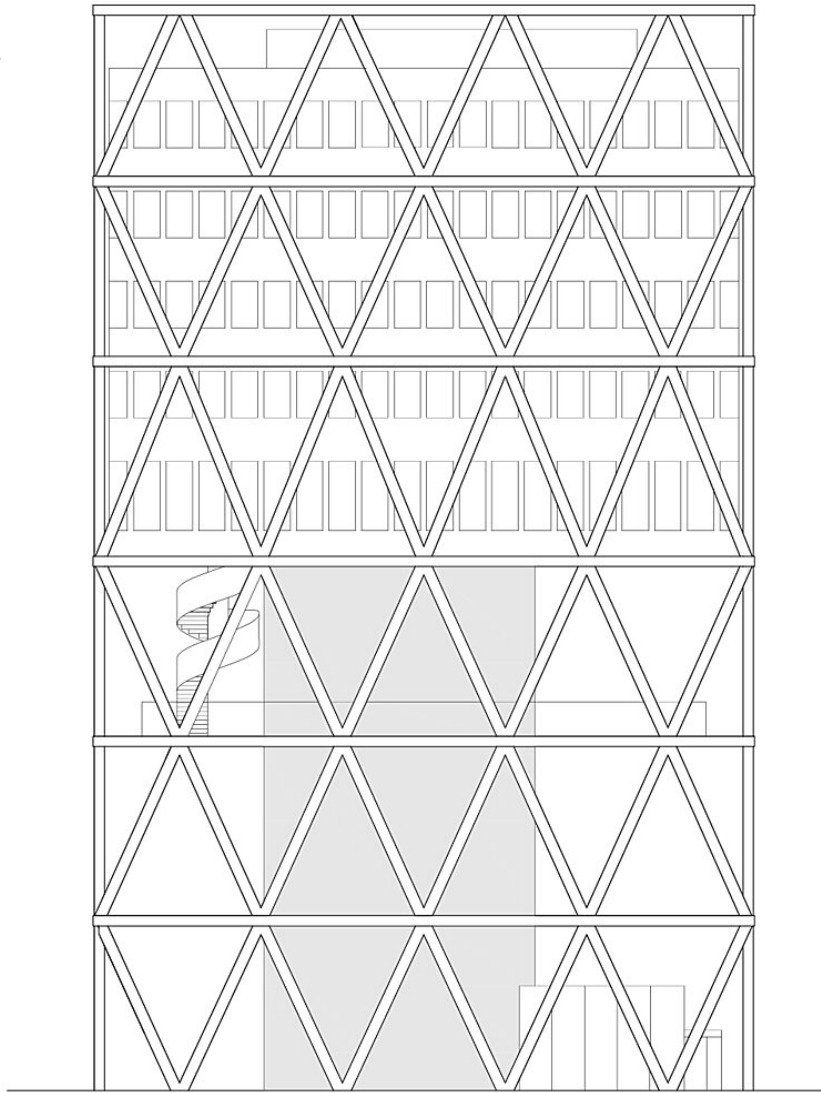


Schnitt



Ansicht West

Markas Headquarter



Ansicht Nord