



© Adolf Bereuter

Alpin Sport Zentrum

Silvrettaplatz 1
6780 Schruns, Österreich

ARCHITEKTUR
bernardo bader architekten

BAUHERRSCHAFT
Silvretta Montafon GmbH

TRAGWERKSPLANUNG
Mader & Flatz

ÖRTLICHE BAUAUFSICHT
Fleisch Loser Bauprojektentwicklung GmbH

FERTIGSTELLUNG
2018

SAMMLUNG
Vorarlberger Architektur Institut

PUBLIKATIONSdatum
27. Februar 2020



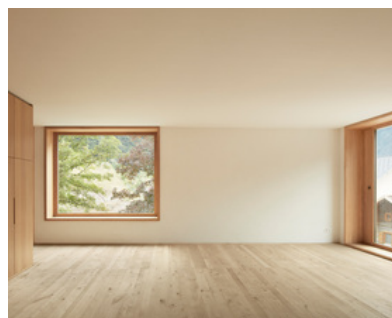
Städtebaulicher Leitgedanke für das Alpin-Sport-Zentrum in Schruns im Montafon ist eine solitäre Baukörpersetzung, die im Zusammenspiel mit der umgebenden Bebauung einen neuen, gefassten Platzraum schafft. Das Haus sorgt als „Scharnier“ für stadträumliche Verzahnung und leistet damit einen Beitrag zur qualitätsvollen Ortsentwicklung der Marktgemeinde.

Die Hauptfassade zentriert den neuen Platz und schafft durch ihre präzise Setzung angenehme, dem Ort angemessene Gediegenheit. Die großen Fensteröffnungen in Kombination mit den geschlossenen Wandflächen und die Auswahl weniger, langlebiger Materialien unterstützen die starke Grundform. Die Hauptfassade und die Seite zur Hochjochbahn haben durch ihre konkave Ausbildung bergenden Charakter. Die konvex geformten Fassaden im Südwesten und Südosten folgen dem leicht geknickten Verlauf der Silvrettastraße, justieren Öffnungen in die Ferne und leiten in die Plätze ein. Das Erdgeschoß ist schwellenlos mit dem Silvrettaplatz verbunden und fungiert mit Empfangshalle, Infotheke und Konferenzraum als öffentlicher Teil des Hauses. Zugunsten maximaler Flexibilität sind die oberen Bürogeschoße lediglich durch drei aussteifende Kerne zониert, die Treppenhaus, Aufzug und Nasszellen enthalten. Ihre Anordnung minimiert die Erschließungsfläche und ermöglicht informelle Kommunikationszonen für die Belegschaft.

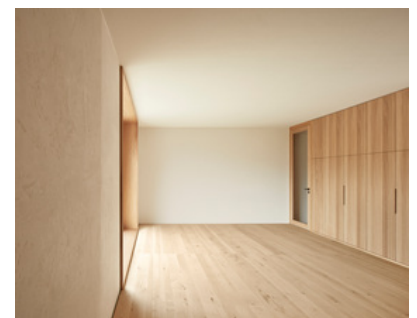
Die zeitlos, zugleich zeichenhaft-repräsentativ materialisierte Fassade vor der Grundkonstruktion aus Stahlbeton ist dreischalig aufgebaut: statisch wirksame Ziegelmauer, davor hochdämmende und feuchteregulierende Hochlochziegel, als



© Adolf Bereuter



© Adolf Bereuter



© Adolf Bereuter

Alpin Sport Zentrum

schützende Außenschicht unregelmäßiges Bruchsteinmauerwerk. Attika und Fensterstürze sind aus Beton gefertigt. Alle Innenwände sind mit Kalkputz geglättet. Die massiven Geschoßdecken sind akustisch wirksam und bauteilaktiviert. Die Oberböden in den stark beanspruchten, öffentlichen Zonen bestehen aus polygonal verlegtem Naturstein, alle Büros und Besprechungsräume sind mit massiven, sägerauen Eichendielen ausgelegt. In den offenen Grundrissen der Büroetagen schaffen die Naturholzböden in Kombination mit den raumhohen Eichenmöbeln wohnlich-behagliche Arbeitsatmosphäre, fernab üblicher Bürostandards. (Text: Architekten, bearbeitet)

DATENBLATT

Architektur: bernardo bader architekten
Bauherrschaft: Silvretta Montafon GmbH
Tragwerksplanung: Mader & Flatz (Ernst Mader, Markus Flatz)
örtliche Bauaufsicht: Fleisch Loser Bauprojektentwicklung GmbH
Fotografie: Adolf Bereuter

Maßnahme: Neubau
Funktion: Büro und Verwaltung

Wettbewerb: 2015
Planung: 2016 - 2018
Ausführung: 04/2017 - 09/2018

Grundstücksfläche: 4.831 m²
Bruttogeschossfläche: 1.440 m²
Nutzfläche: 1.583 m²
Bebaute Fläche: 338 m²
Umbauter Raum: 7.346 m³

NACHHALTIGKEIT

Fassade ohne Wärmedämmung: Ziegel / Hochlochziegel / Naturstein

Energiesysteme: Fernwärme

Materialwahl: Überwiegende Verwendung von Dämmstoffen aus nachwachsenden Rohstoffen, Überwiegende Verwendung von HFKW-freien Dämmstoffen, Vermeidung von PVC für Fenster, Türen, Vermeidung von PVC im Innenausbau, Ziegelbau

Alpin Sport Zentrum

AUSFÜHRENDE FIRMEN:

Baumeister: Nägele Bau

Sonnenschutz: Markus Berthold

Schlosser: Kalb

Tischler: Gerold Matt

Möblierung (lose): Reiter Design

PUBLIKATIONEN

2019 Baumeister

2019 DBZ

2019 RUM

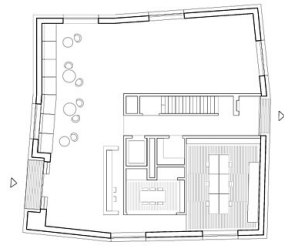
2018 Detail

2018 AIT

AUSZEICHNUNGEN

AIT-Award 2020, Nominierung; European Union Prize for Contemporary Architecture,
Nominierung; Mies van der Rohe Award 2019; dezeen awards 2019, Nominierung

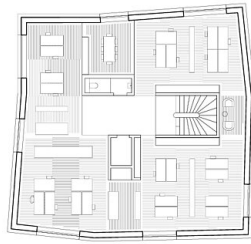
Alpin Sport Zentrum



Projekt: ALPINSPORTZENTRALE SCHRUNS
Planinhalt: EBENE 0 LEVEL 0

Maßstab 0 5 10
bernardo bader architekten

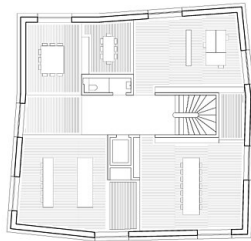
Grundriss EG



Projekt: ALPINSPORTZENTRALE SCHRUNS
Planinhalt: REGELEBENE STANDARD LEVEL

Maßstab 0 5 10
bernardo bader architekten

Grundriss RG

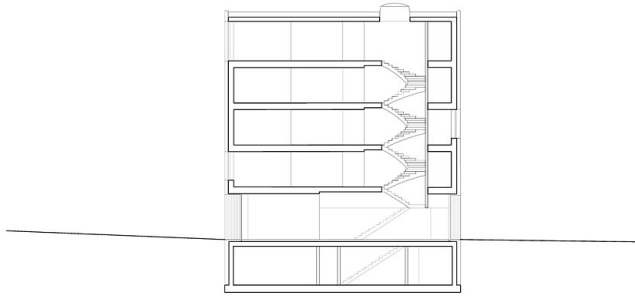


Projekt: ALPINSPORTZENTRALE SCHRUNS
Planinhalt: EBENE 4 LEVEL 4

Maßstab 0 5 10
bernardo bader architekten

Grundriss OG4

Alpin Sport Zentrum



Projekt: ALPINSPORTZENTRALE SCHRUNS
Planinhalt: SCHNITT A-A
SECTION A-A

Maßstab: 0 5 10
bernardo bader architekten

Schnitt